

Boletín 001_noviembre_2018

Boletín Meteorológico

(pronóstico del 1 al 4 de noviembre)



Período de validez: de las 00:01 h. del jueves 1 a las 23:59 h. del domingo 4 de noviembre.

Eventos meteorológicos significativos con posibles efectos en las regiones cañeras:

Jueves 1 de noviembre:

Esta tarde-noche, el Frente Frio No. 8 se localizará en el noroeste del Golfo de México e ingresará a tierra en la región norte de Veracruz, en combinación con una línea de tormentas que se extiende delante de dicho frente, la masa de aire frío que lo impulsa cubrirá el norte, noreste y oriente del territorio nacional, lo que ocasionará un descenso en las temperaturas y un evento de NORTE fuerte en las porciones cercanas a las costas de Tamaulipas y Veracruz; asimismo, el ingreso de aire húmedo del Océano Pacífico, Golfo de México y Mar Caribe hacia el territorio nacional, pueden ocasionar (ver Nota*):

- Lluvias de moderadas a localmente fuertes en las regiones cañeras: Papaloapan-Golfo, Córdoba-Golfo y Sureste (en la porción noroeste de Tabasco).
- Lluvias moderadas en la región cañera Centro (en el estado de Veracruz y porción sureste de Puebla).
- Lluvias de ligeras a localmente moderadas en las regiones cañeras: Noroeste (en el estado de Nayarit) y Pacífico.
- Lluvias ligeras en las regiones cañeras: Noreste, Centro (en el estado de Morelos y porción occidental de Puebla) y Sureste (en los estados de Campeche, Quintana Roo, Chiapas y porción sureste de Tabasco).
- Sin llluvias en la región cañera Noroeste (en el estado de Sinaloa).

Viernes 2 de noviembre:

El Frente Frio No. 8 continuará desplazándose hacia el sureste, cruzará la porción norte de la Península de Yucatán, el suroeste del Golfo de México, Tabasco y extremo sur de Veracruz, la masa de aire frío asociado al frente cubrirá las porciones norte, noreste, oriente y centro del país, manteniendo un descenso en las temperaturas, así como un evento de NORTE de fuerte a muy fuerte en las porciones cercanas a las costas del sur de Veracruz; asimismo, el ingreso de aire húmedo del Océano Pacífico, Golfo de México y Mar Caribe hacia el territorio nacional, pueden ocasionar (ver Nota*):

- Lluvias de fuertes a muy fuertes en la región cañera Papaloapan-Golfo.
- Lluvias fuertes en las regiones cañeras: Centro (en el estado de Veracruz) y Córdoba-Golfo.
- Lluvias moderadas en las regiones cañeras: Centro(en los estados de Morelos y Puebla) y Sureste.
- Lluvias de ligeras a localmente moderadas en la región cañera Pacífico.
- Lluvias ligeras en las regiones cañeras: Noroeste (en el estado de Nayarit) y Noreste.
- Sin llluvias en la región cañera Noroeste (en el estado de Sinaloa).

Sábado 3 de noviembre:

El Sistema Frontal No. 8, con características de estacionario, se extenderá hasta la Península de Yucatán, la masa de aire frío asociado al frente cubrirá las porciones norte, noreste, centro y oriente del país, manteniendo un descenso en las temperaturas, así como un evento de NORTE moderado en las porciones cercanas a las costas del sur de Veracruz; lo anterior, en combinación con una línea de vaguada en el noreste del territorio nacional, un posible Ciclón Tropical en el Pacífico central mexicano y el ingreso de aire húmedo del Océano Pacífico, Golfo de México y Mar Caribe hacia el territorio nacional, pueden ocasionar (ver Nota*):

- Lluvias de fuertes a intensas en la región cañera Papaloapan-Golfo (en la porción sur de Veracruz).
- Lluvias moderadas en la región cañera Sureste.
- Lluvias de ligeras a moderadas en la región cañera Pacífico.
- Lluvias de ligeras a localmente moderadas en las regiones cañeras: Centro, Córdoba-Golfo y Papaloapan-Golfo (en el estado de Oaxaca y porción norte de Veracruz).
- Lluvias ligeras en la región cañera Noroeste (en el estado de Nayarit).
- Lluvias localmente ligeras en la región cañera Noreste.
- Sin llluvias en la región cañera Noroeste (en el estado de Sinaloa).

Domingo 4 de noviembre:

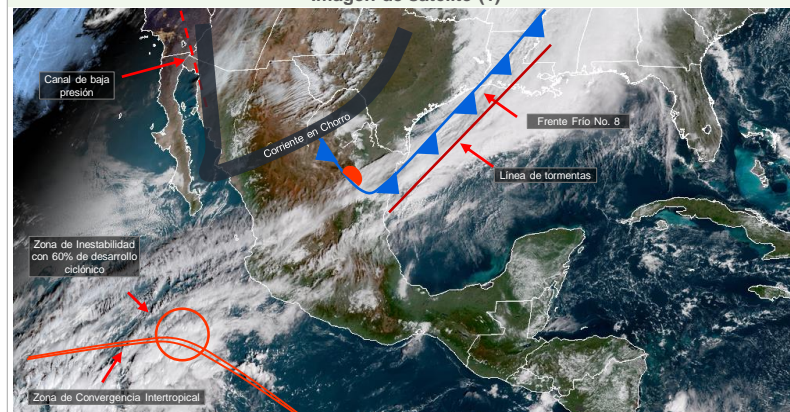
El Sistema Frontal No. 8 se extenderá hasta la Península de Yucatán con tendencia a disiparse; mientras que, la masa de aire frío asociado al frente cambiará sus características térmicas; lo anterior, en combinación con una línea de vaguada en el noreste del territorio nacional, un Ciclón Tropical frente a las costas de Jalisco y el ingreso de aire húmedo del Océano Pacífico, Golfo de México y Mar Caribe hacia el territorio nacional, pueden ocasionar (ver Nota*):

- Lluvias moderadas en la región cañera Sureste (en los estados de Campeche y Quintana Roo).
- Lluvias de ligeras a moderadas en las regiones cañeras: Pacífico, Papaloapan-Golfo, Córdoba-Golfo y Sureste (en el estado de Tabasco).
- Lluvias de ligeras a localmente moderadas en las regiones cañeras: Noreste, Centro y Sureste (en el estado de Chiapas).
- Lluvias ligeras en la región cañera Noroeste (en el estado de Nayarit).
- Sin llluvias en la región cañera Noroeste (en el estado de Sinaloa).

Nota*: En las zonas de lluvia no se descarta el desarrollo de actividad eléctrica, posible caída de grano, visibilidad reducida, así como el incremento repentino en la intensidad del viento.

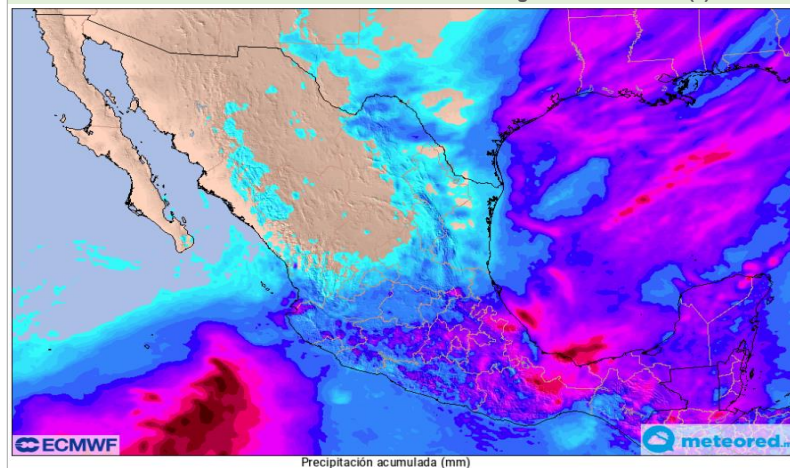
Imágenes de referencia:

Imagen de satélite (1)



1. Imagen de satélite del jueves 1 de noviembre, a las 09:00 h. (hora del centro); se observan, un canal de baja presión y la corriente en chorro en el noroeste del país, Zona de Convergencia Intertropical y zona de inestabilidad en el Océano Pacífico; además, el Frente Frio No. 8 en el noroeste del Golfo de México y noreste del territorio nacional, así como la línea de tormentas delante de éste. Fuente: <http://rammb-slider.cira.colostate.edu>. Consultado el 1 de noviembre de 2018 a las 09:31 h.

Pronóstico de lluvia acumulada hasta el domingo 4 de noviembre (2)



2. Pronóstico de lluvia acumulada hasta el domingo 4 de noviembre. Fuente: Meteored.com. Consultado el 1 de noviembre de 2018 a las 09:30 h.

Para mayor información lo invitamos a consultar nuestros productos meteorológicos y climatológicos.

Si requiere de mayor información puede visitar los pronósticos meteorológicos que emite el Servicio Meteorológico Nacional: <http://smn.cna.gob.mx/es/>

Período de validez: de las 00:01 h. del jueves 1 a las 23:59 h. del domingo 4 de noviembre.

Pronóstico meteorológico por regiones cañeras Jueves 1 de noviembre

Regiones cañeras	Sistema meteorológico dominante	Lluvia acumulada (mm) y otros fenómenos (ver Nota*)	Viento - dirección e intensidad (km/h)	Temperaturas T. máx. / T. mín. (°C)	Precauciones por:
1. Noroeste	Ingreso de aire húmedo	Cielo medio nublado a nublado con probabilidad de lluvias de ligeras a localmente moderadas (en el estado de Nayarit) Cielo medio nublado a nublado sin probabilidad de lluvias (en el estado de Sinaloa)	Viento de dirección variable, incrementándose en horas vespertinas, con rachas que pueden superar los 30 km/h	Temperaturas de frescas a templadas por la mañana y de cálidas a calurosas en horas vespertinas T. máx. 30°C y T. mín. 17°C	Temperaturas de cálidas a calurosas Lluvias de ligeras a localmente moderadas
2. Pacífico	Ingreso de aire húmedo	Cielo medio nublado a nublado con probabilidad de lluvias de ligeras a localmente moderadas	Viento de dirección variable, incrementándose en horas vespertinas, con rachas de hasta 30 km/h	Temperaturas de frescas a templadas por la mañana y de templadas a cálidas en horas vespertinas T. máx. 27°C y T. mín. 13°C	Lluvias de ligeras a localmente moderadas
3. Noreste	Frente Frío No. 8, masa de aire frío y evento de NORTE	Cielo nublado con probabilidad de lluvias ligeras	NORTE Viento del norte de 15 a 25 km/h y rachas de 40 a 65 km/h	Temperaturas de frescas a templadas por la mañana y de templadas a cálidas en horas vespertinas T. máx. 27°C y T. mín. 19°C	NORTE Viento con rachas de 40 a 65 km/h
4. Centro	Ingreso de aire húmedo	Cielo medio nublado a nublado con probabilidad de lluvias moderadas (en el estado de Veracruz y porción sureste de Puebla) Cielo medio nublado a nublado con probabilidad de lluvias ligeras (en el estado de Morelos y porción occidental de Puebla)	Viento de dirección variable, incrementándose en horas vespertinas, con rachas que pueden superar los 25 km/h	Temperaturas de frescas a templadas por la mañana y de templadas a cálidas en horas vespertinas T. máx. 28°C y T. mín. 17°C	Lluvias moderadas (en el estado de Veracruz y porción sureste de Puebla)
5. Papaloapan – Golfo	Frente Frío No. 8, línea de tormentas, masa de aire frío y evento de NORTE	Cielo medio nublado a nublado con probabilidad de lluvias de moderadas a localmente fuertes	NORTE Viento rolando al norte, incrementándose en horas vespertinas, de 10 a 20 km/h y rachas de hasta 50 km/h (en porciones cercanas a la costa) Viento de dirección variable, incrementándose en horas vespertinas, con rachas que pueden superar los 30 km/h (excepto en porciones cercanas a la costa)	Temperaturas de frescas a templadas por la mañana y de cálidas a calurosas en horas vespertinas T. máx. 33°C y T. mín. 17°C	Temperaturas de cálidas a calurosas Lluvias de moderadas a localmente fuertes NORTE Viento con rachas de hasta 50 km/h (en porciones cercanas a la costa)
6. Córdoba – Golfo	Frente Frío No. 8, línea de tormentas, masa de aire frío y evento de NORTE	Cielo medio nublado a nublado con probabilidad de lluvias de moderadas a localmente fuertes	Viento de dirección variable, incrementándose en horas vespertinas, con rachas que pueden superar los 25 km/h	Temperaturas de frescas a templadas por la mañana y de cálidas a calurosas en horas vespertinas T. máx. 31°C y T. mín. 17°C	Temperaturas de cálidas a calurosas Lluvias de moderadas a localmente fuertes
7. Sureste	Ingreso de aire húmedo	Cielo medio nublado a nublado con probabilidad de lluvias de moderadas a localmente fuertes (en la porción noroeste de Tabasco) Cielo medio nublado a nublado con probabilidad de lluvias ligeras (en los estados de Campeche, Quintana R., Chiapas y porción sureste de Tabasco)	Viento de componente sur, con rachas de hasta 40 km/h (en los estados de Tabasco, Campeche y Quintana Roo) Viento de dirección variable con rachas de hasta 25 km/h (en el estado de Chiapas)	Temperaturas de frescas a cálidas por la mañana y de cálidas a calurosas en horas vespertinas T. máx. 34°C y T. mín. 19°C	Temperaturas de cálidas a calurosas Lluvias de moderadas a localmente fuertes (en la porción noroeste de Tabasco)

Nota *: En las zonas de tormenta no se descarta el desarrollo de actividad eléctrica, posible caída de granizo, visibilidad reducida e incremento en la intensidad del viento.

Período de validez: de las 00:01 h. del jueves 1 a las 23:59 h. del domingo 4 de noviembre.

Pronóstico meteorológico por regiones cañeras Viernes 2 de noviembre

Regiones cañeras	Sistema meteorológico dominante	Lluvia acumulada (mm) y otros fenómenos (ver Nota*)	Viento - dirección e intensidad (km/h)	Temperaturas T. máx. / T. mín. (°C)	Precauciones por:
1. Noroeste	Ingreso de aire húmedo	Cielo medio nublado a nublado con probabilidad de lluvias ligeras (en el estado de Nayarit) Cielo medio nublado a nublado sin probabilidad de lluvias (en el estado de Sinaloa) Niebla y visibilidad reducida en horas matutinas (en el estado de Nayarit)	Viento de dirección variable, incrementándose en horas vespertinas, con rachas que pueden superar los 25 km/h	Temperaturas de frescas a templadas por la mañana y de cálidas a calurosas en horas vespertinas T. máx. 30°C y T. mín. 16°C	Temperaturas de cálidas a calurosas
2. Pacífico	Ingreso de aire húmedo	Cielo nublado con probabilidad de lluvias de ligeras a localmente moderadas	Viento de dirección variable, incrementándose en horas vespertinas, con rachas que pueden superar los 25 km/h	Temperaturas de frescas a templadas por la mañana y de templadas a cálidas en horas vespertinas T. máx. 25°C y T. mín. 14°C	Temperaturas de frescas a templadas Lluvias de ligeras a localmente moderadas
3. Noreste	Masa de aire frío y evento de NORTE	Cielo nublado con probabilidad de lluvias ligeras	NORTE Viento del norte de 10 a 20 km/h y rachas que pueden superar los 35 km/h (en los estado de Tamaulipas y Veracruz) Viento de componente norte con rachas de hasta 30 km/h (en San Luis Potosí)	Temperaturas de frescas a templadas por la mañana y templadas en horas vespertinas T. máx. 24°C y T. mín. 17°C	Temperaturas de frescas a templadas NORTE Viento con rachas que pueden superar los 35 km/h (en los estado de Tamaulipas y Veracruz)
4. Centro	Frente Frío No. 8 y masa de aire frío	Cielo nublado con probabilidad de lluvias fuertes (en el estado de Veracruz) Cielo medio nublado a nublado con probabilidad de lluvias moderadas (en los estados de Morelos y Puebla)	Viento de dirección variable, incrementándose en horas vespertinas, con rachas que pueden superar los 25 km/h	Temperaturas de frescas a templadas por la mañana y de templadas a cálidas en horas vespertinas T. máx. 27°C y T. mín. 16°C	Temperaturas de frescas a templadas Lluvias fuertes (en el estado de Veracruz) Lluvias moderadas (en los estados de Morelos y Puebla)
5. Papaloapan – Golfo	Frente Frío No. 8, masa de aire frío y evento de NORTE	Cielo nublado con probabilidad de lluvias de fuertes a muy fuertes	NORTE Viento del norte de 20 a 30 km/h y rachas de hasta 60 km/h (en la porción cercana a la costa) Viento del norte con rachas que pueden superar los 40 km/h (excepto en al porción cercana a la costa)	Temperaturas de frescas a templadas por la mañana y de templadas a cálidas en horas vespertinas T. máx. 29°C y T. mín. 18°C	Temperaturas de frescas a templadas Lluvias de fuertes a muy fuertes Norte Viento con rachas de hasta 60 km/h (en la porción cercana a la costa) Viento con rachas que pueden superar los 40 km/h (excepto en la porción cercana a la costa)
6. Córdoba – Golfo	Frente Frío No. 8 y masa de aire frío	Cielo nublado con probabilidad de lluvias fuertes	Viento de dirección variable con rachas que pueden superar los 30 km/h	Temperaturas de frescas a templadas por la mañana y de templadas a cálidas en horas vespertinas T. máx. 26°C y T. mín. 18°C	Temperaturas de frescas a templadas Lluvias fuertes
7. Sureste	Frente Frío No. 8 e Ingreso de aire húmedo	Cielo medio nublado a nublado con probabilidad de lluvias moderadas	Viento de dirección variable con rachas que pueden superar los 30 km/h (en los estados de Tabasco, Campeche y Quintana Roo) Viento de dirección variable, incrementándose en horas vespertinas, con rachas que pueden superar los 25 km/h (en el estado de Chiapas)	Temperaturas de templadas a cálidas por la mañana y de cálidas a calurosas en horas vespertinas T. máx. 30°C y T. mín. 20 °C	Temperaturas de cálidas a calurosas Lluvias moderadas

Nota *: En las zonas de tormenta no se descarta el desarrollo de actividad eléctrica, posible caída de granizo, visibilidad reducida e incremento en la intensidad del viento.

Para conocer la distribución de las regiones cañeras, consulta la siguiente liga: <http://www.conadesuca.gob.mx/Proyecto%20Climatologico/IngeniosMexico20162017.html>.

Período de validez: de las 00:01 h. del jueves 1 a las 23:59 h. del domingo 4 de noviembre.

Pronóstico meteorológico por regiones cañeras Sábado 3 de noviembre

Regiones cañeras	Sistema meteorológico dominante	Lluvia acumulada (mm) y otros fenómenos (ver Nota*)	Viento - dirección e intensidad (km/h)	Temperaturas T. máx. / T. mín. (°C)	Precauciones por:
1. Noroeste	Ingreso de aire húmedo	Cielo medio nublado a nublado con probabilidad de lluvias ligeras (en el estado de Nayarit) Cielo medio nublado a nublado sin probabilidad de lluvias (en el estado de Sinaloa) Niebla y visibilidad reducida en horas matutinas (en el estado de Nayarit)	Viento de dirección variable, incrementándose en horas vespertinas, con rachas de hasta 30 km/h	Temperaturas de frescas a templadas por la mañana y de cálidas a calurosas en horas vespertinas T. máx. 30°C y T. mín. 14°C	Temperaturas de cálidas a calurosas
2. Pacífico	Ingreso de aire húmedo y posible Ciclón Tropical	Cielo nublado con probabilidad de lluvias de ligeras a moderadas	Viento de dirección variable, incrementándose en horas vespertinas, con rachas que pueden superar los 25 km/h	Temperaturas de frescas a templadas por la mañana y de templadas a cálidas en horas vespertinas T. máx. 25°C y T. mín. 14°C	Temperaturas de frescas a templadas Lluvias de ligeras a moderadas
3. Noreste	Línea de vaguada, masa de aire frío y evento de NORTE	Cielo medio nublado a nublado con probabilidad de lluvias localmente ligeras	Viento de componente sur de 10 a 25 km/h y rachas de hasta 40 km/h (en el estado de Tamaulipas) Viento de componente sur con rachas de hasta 30 km/h (en los estados de Veracruz y S.L.P.)	Temperaturas de frescas a templadas por la mañana y de templadas a cálidas en horas vespertinas T. máx. 25°C y T. mín. 17°C	Temperaturas de frescas a templadas
4. Centro	Frente Frío No. 8, masa de aire frío e ingreso de aire húmedo	Cielo medio nublado a nublado con probabilidad de lluvias de ligeras a localmente moderadas	Viento de dirección variable, incrementándose en horas vespertinas, con rachas que pueden superar los 25 km/h	Temperaturas de frescas a templadas por la mañana y de templadas a cálidas en horas vespertinas T. máx. 28°C y T. mín. 16°C	Temperaturas de frescas a templadas Lluvias de ligeras a localmente moderadas
5. Papaloapan – Golfo	Frente Frío No. 8, masa de aire frío y evento de NORTE	Cielo nublado con probabilidad de lluvias de fuertes a intensas (en la porción sur de Veracruz) Cielo nublado con probabilidad de lluvias de ligeras a localmente moderadas (en el estado de Oaxaca y porción norte de Veracruz)	NORTE Viento del norte de 15 a 25 km/h y rachas que pueden superar los 40 km/h (en la porción cercana a la costa) Viento del norte con rachas que pueden superar los 30 km/h (excepto en la porción cercana a la costa)	Temperaturas de frescas a templadas por la mañana y de templadas a cálidas en horas vespertinas T. máx. 28°C y T. mín. 15°C	Temperaturas de frescas a templadas Lluvias de fuertes a intensas (en la porción sur de Veracruz) Lluvias de ligeras a localmente moderadas (en el estado de Oaxaca y porción norte de Veracruz) Norte Viento con rachas que pueden superar los 40 km/h (en la porción cercana a la costa)
6. Córdoba – Golfo	Frente Frío No. 8 y masa de aire frío	Cielo nublado con probabilidad de lluvias de ligeras a localmente moderadas	Viento de dirección variable, incrementándose en horas vespertinas, con rachas que pueden superar los 30 km/h	Temperaturas de frescas a templadas por la mañana y de templadas a cálidas en horas vespertinas T. máx. 25°C y T. mín. 16°C	Temperaturas de frescas a templadas Lluvias de ligeras a localmente moderadas
7. Sureste	Frente Frío No. 8 e Ingreso de aire húmedo	Cielo nublado con probabilidad de lluvias moderadas	Viento de componente norte con rachas que pueden superar los 30 km/h (en los estados de Tabasco, Campeche y Quintana Roo) Viento de dirección variable, incrementándose en horas vespertinas, con rachas de hasta 20 km/h (en el estado de Chiapas)	Temperaturas de frescas a cálidas por la mañana y de cálidas a calurosas en horas vespertinas T. máx. 30°C y T. mín. 19°C	Temperaturas de cálidas a calurosas Lluvias moderadas

Nota *: En las zonas de tormenta no se descarta el desarrollo de actividad eléctrica, posible caída de granizo, visibilidad reducida e incremento en la intensidad del viento.

Período de validez: de las 00:01 h. del jueves 1 a las 23:59 h. del domingo 4 de noviembre.

Pronóstico meteorológico por regiones cañeras Domingo 4 de noviembre

Regiones cañeras	Sistema meteorológico dominante	Lluvia acumulada (mm) y otros fenómenos (ver Nota*)	Viento - dirección e intensidad (km/h)	Temperaturas T. máx. / T. mín. (°C)	Precauciones por:
1. Noroeste	Ingreso de aire húmedo	Cielo nublado con probabilidad de lluvias ligeras (en el estado de Nayarit) Cielo despejado sin probabilidad de lluvias (en el estado de Sinaloa)	Viento de dirección variable, incrementándose en horas vespertinas, con rachas de hasta 30 km/h	Temperaturas de frescas a templadas por la mañana y de cálidas a calurosas en horas vespertinas T. máx. 31°C y T. mín. 15°C	Temperaturas de cálidas a calurosas
2. Pacífico	Ciclón Tropical	Cielo nublado con probabilidad de lluvias de ligeras a moderadas	Viento de dirección variable, incrementándose en horas vespertinas, con rachas que pueden superar los 25 km/h	Temperaturas de frescas a templadas por la mañana y templadas en horas vespertinas T. máx. 22°C y T. mín. 14°C	Temperaturas de frescas a templadas Lluvias de ligeras a moderadas
3. Noreste	Línea de vaguada e ingreso de aire húmedo	Cielo nublado con probabilidad de lluvias de ligeras a localmente moderadas	Viento de dirección variable, incrementándose en horas vespertinas, con rachas que pueden superar los 20 km/h	Temperaturas de frescas a templadas por la mañana y de templadas a cálidas en horas vespertinas T. máx. 28°C y T. mín. 18°C	Temperaturas de frescas a templadas Lluvias de ligeras a localmente moderadas
4. Centro	Ingreso de aire húmedo	Cielo medio nublado a nublado con probabilidad de lluvias de ligeras a localmente moderadas	Viento de dirección variable, incrementándose en horas vespertinas, con rachas que pueden superar los 25 km/h	Temperaturas de frescas a templadas por la mañana y de templadas a cálidas en horas vespertinas T. máx. 28°C y T. mín. 16°C	Temperaturas de frescas a templadas Lluvias de ligeras a localmente moderadas
5. Papaloapan – Golfo	Ingreso de aire húmedo	Cielo medio nublado a nublado con probabilidad de lluvias de ligeras a moderadas	Viento de componente norte, incrementándose en horas vespertinas, con rachas de hasta 30 km/h	Temperaturas de frescas a templadas por la mañana y de templadas a cálidas en horas vespertinas T. máx. 29°C y T. mín. 17°C	Temperaturas de frescas a templadas Lluvias de ligeras a moderadas
6. Córdoba – Golfo	Ingreso de aire húmedo	Cielo medio nublado a nublado con probabilidad de lluvias de ligeras a moderadas	Viento de componente este, incrementándose en horas vespertinas, con rachas que pueden superar los 25 km/h	Temperaturas de frescas a templadas por la mañana y de templadas a cálidas en horas vespertinas T. máx. 28°C y T. mín. 17°C	Temperaturas de frescas a templadas Lluvias de ligeras a moderadas
7. Sureste	Frente Frío No. 8 e Ingreso de aire húmedo	Cielo nublado con probabilidad de lluvias moderadas (en los estados de Campeche y Quintana Roo) Cielo medio nublado a nublado con probabilidad de lluvias de ligeras a moderadas (en el estado de Tabasco) Cielo medio nublado a nublado con probabilidad de lluvias de ligeras a localmente moderadas (en el estado de Chiapas)	Viento de dirección variable con rachas que de hasta 30 km/h (en los estados de Tabasco, Campeche y Quintana Roo) Viento de dirección variable, incrementándose en horas vespertinas, con rachas de hasta 20 km/h (en el estado de Chiapas)	Temperaturas de templadas a cálidas por la mañana y de cálidas a calurosas en horas vespertinas T. máx. 30°C y T. mín. 20 °C	Temperaturas de cálidas a calurosas Lluvias desde ligeras a moderadas

Nota *: En las zonas de tormenta no se descarta el desarrollo de actividad eléctrica, posible caída de granizo, visibilidad reducida e incremento en la intensidad del viento.

Período de validez: de las 00:01 h. del jueves 1 a las 23:59 h. del domingo 4 de noviembre.

Información adicional para interpretar al Boletín Meteorológico:

Glosario meteorológico

- Ciclón Tropical.** Sistema de baja presión que se desarrolla sobre aguas tropicales y tiene una circulación, en superficie, organizada y definida en el sentido contrario a las manecillas del reloj. Estos ciclones se forman en la zona de convergencia intertropical hacia los 10° de latitud Norte.
- Corriente en chorro.** Es un desplazamiento veloz de vientos del oeste en altura; da la vuelta al planeta en ambos hemisferios. Existen dos corrientes de este tipo en la Tierra: el "Chorro polar" entre los 60° y los 50° de latitud Norte o Sur, y el "Chorro subtropical" alrededor de los 30°. Tiene una velocidad mínima de 120 km/h, posee una forma tubular y es casi horizontal, se presenta en la atmósfera superior, con una longitud de varios miles de kilómetros, algunos cientos de anchura y un espesor de aproximadamente 3 km.
- Huracán.** Nombre que se le da a un Ciclón Tropical cuando se desarrolla en las regiones geográficas: Atlántico Norte, Mar Caribe, Golfo de México y Pacífico Noreste. Los vientos máximos sostenidos superan los 119 km/h, cubren una extensión aproximada entre 500 y 900 km de diámetro, mientras que el diámetro del ojo puede alcanzar entre 24 a 40 km.
- Línea de vaguada.** Elongación de un sistema de baja presión en superficie, puede presentar condiciones de tiempo atmosférico inestable: incremento de viento y potencial de lluvias.
- Sistemas frontales o frentes fríos.** Describen el límite entre dos masas de aire con diferente temperatura y/o contenido de vapor de agua. Durante este se presenta descenso de temperatura, con posible desarrollo de heladas, vientos intensos, fuerte oleaje, y de presentarse la suficiente humedad en la atmósfera genera nubosidad y la posibilidad de desarrollo de lloviznas a tormentas eléctricas.
- Surada:** Viento dominante de dirección sur, se genera por un sistema de baja presión y previo al paso de un norte. Genera ambiente caluroso así como el incremento en la intensidad del viento.
- Zona de Convergencia Intertropical (ZCI) o Vaguada Monzónica.** Es una franja de bajas presiones ubicada en la zona ecuatorial. Debido a las altas temperaturas las masas de aire son forzadas a ascender originando abundante nubosidad y fuertes precipitaciones algunas acompañadas de descargas eléctricas. La ZCI no es uniforme ni continua y puede variar su comportamiento en zonas marítimas y continentales.
- Zona de inestabilidad.** Zona de baja presión situada en la zona intertropical. Primera de las cuatro fases previas a convertirse en Ciclón Tropical.

Fuente: SMN <http://smn.cna.gob.mx/>

Recomendaciones para los ingenios azucareros:

Por lluvias:

1. Drenes. La construcción de canales de drenaje a las orillas o dentro de las parcelas facilitará la evacuación de agua resultado de la precipitación, reduciendo las inundaciones o los tiempos prolongados de éstas.

2. Nivelación del terreno. Emparejar y dar un gradiente de pendiente a fin de drenar los excesos de agua resultado de la precipitación.

Por temperaturas de cálidas a muy calurosas:

1. Eliminar todo material propenso a incendiarse. Recolectar y retirar cualquier material que pueda provocar un incendio (ramas, árboles, arbustos, madera, plásticos, etc.).

2. Recurso hídrico. Planificar y regular el aprovechamiento de las fuentes de agua superficial y subterránea.

Por vientos fuertes:

1. Acame de caña de azúcar. El acame puede afectar en la producción del cultivo, cuando se genera un fenómeno de esta magnitud se debe levantar inmediatamente, técnicamente se tiene un plazo de 72 o 96 horas, caso contrario se puede perder.

Rangos de intensidad por variable:

Lluvia acumulada	
Categoría	Rango (mm)
Lluvias ligeras	< 5
Lluvias moderadas	5 - 25
Lluvias fuertes	25 - 50
Lluvias muy fuertes	50 - 75
Lluvias intensas	75 - 150
Lluvias torrenciales	> 150

Temperatura	
Categoría	Rango (°C)
Muy frío	< 5
Frío	5 - 11
Fresco	12 - 19
Templado	20 - 24
Cálida	25 - 29
Caluroso	30 - 35
Muy caluroso	36 - 40
Extremo caluroso	> 40

Ciclón Tropical	
Categoría	Rango de viento (km/h)
Depresión Tropical	< 63
Tormenta Tropical	64 a 118
Huracán Cat. 1	119 a 153
Huracán Cat. 2	154 a 177
Huracán Cat. 3	178 a 208
Huracán Cat. 4	209 a 251
Huracán Cat. 5	> 252

ESCALA SIFRIF - Simpson

Clasificación de Nortes	
Categoría	Rango de viento (km/h)
Moderado	20 a 38
Fuerte	39 a 61
Muy fuerte	62 a 88
Intenso	89 a 117
Severo	> 117

Clasificación de Frentes Fríos	
Categoría	Presión atmosférica del centro de la alta presión (hPa)
Moderado	< 1,024
Fuerte	1,025 - 1,030
Muy fuerte	1,031 - 1,036
Intenso	1,037 - 1,042
Severo	> 1,042

Fuente: SMN <http://smn.cna.gob.mx/>

Vigilancia meteorológica por:

- 1) **Temporada de Ciclones Tropicales:**
 - Pacífico Mexicano del 15 de mayo al 30 de noviembre.
 - Golfo de México y Caribe Mexicano del 01 de junio al 30 de noviembre.
- 2) **Ondas Tropicales:** de mayo a noviembre.
- 3) **Temporada de Frentes Fríos:** del 15 de septiembre al 30 de mayo.

Niveles de precaución

- Sin precaución: condiciones meteorológicas de tiempo estable.
- Precaución: posible deterioro de las condiciones meteorológicas.
- Extremar precaución: condiciones meteorológicas severas.

Nota: La simbología se aplicará de acuerdo al sistema que se desarrolle.

	Calendario agroindustrial del sector azucarero										
	2018			2019							
	OCT	NOV	DIC	ENE	FEB	MAR	ABR	MAY	JUN	JUL	AGO
Ciclo cañero	... Ciclo cañero 2018/19								Ciclo cañero 2019/20 ...		
Ciclo azucarero	Ciclo azucarero 2018/19										
Zafra	Zafra 2018/19										

