

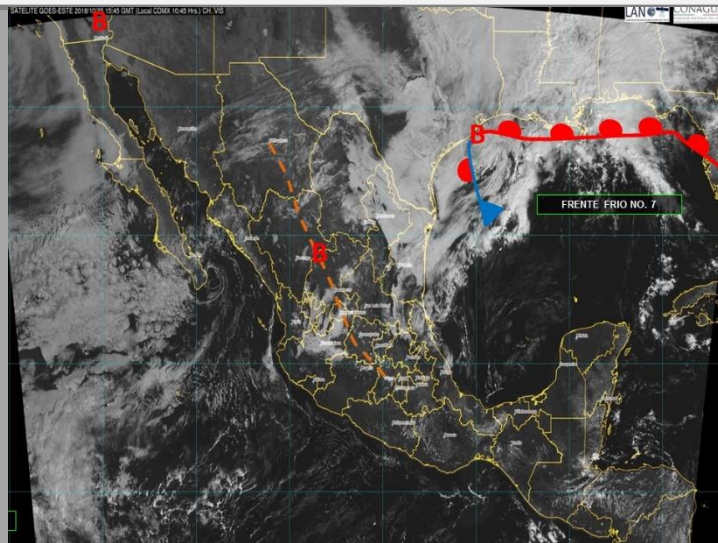
BOLETÍN DE ALERTAMIENTO HIDROMETEOROLÓGICO GENERAL

Jueves 25 de octubre 2018/12:45 h / No. 298

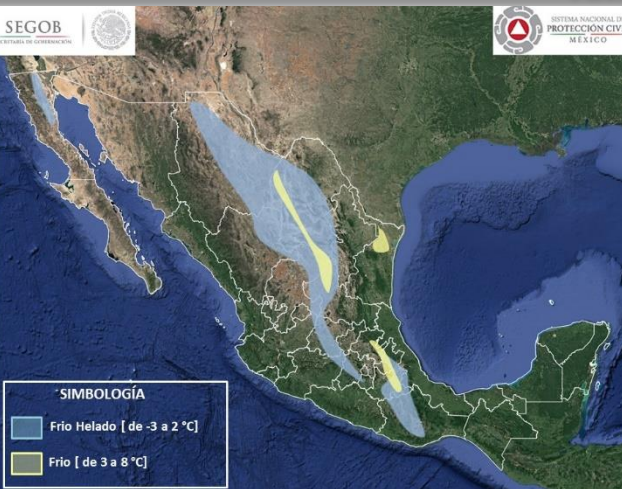
FENÓMENOS HIDROMETEOROLÓGICOS ACTUALES

- El frente No. 7, será reforzado por una nueva masa de aire frío, la cual originará un nuevo descenso en las temperaturas en estados del norte, noreste y oriente del territorio nacional.
- Evento de "Norte" con rachas superiores a 50 km/h en las costas de Tamaulipas y Veracruz.
- Débil onda tropical se localizará al sur de las costas de Michoacán, sin efectos significativos sobre el país.
- Los sistemas meteorológicos mencionados en combinación con la entrada de humedad de ambos litorales, provocará potenciales de lluvias.

*Para más información, consultar los boletines de alertamiento hidrometeorológico específico por frente



ALERTAS PARA LAS PRÓXIMAS 24 HORAS: AMBIENTE FRÍO



Frio helado [-3 a 2°C]: En sierras de Baja California, Baja California Sur, Sonora, Chihuahua, Coahuila, Nuevo León, Durango, Zacatecas, Guanajuato, Estado de México, Morelos, Puebla, Oaxaca y Veracruz.

-Frio [3 a 8°C]: Regiones altas de Tamaulipas, Hidalgo, Michoacán y Tlaxcala.

Las temperaturas mínimas (en °C) se registraron en: Temosachi, Chih., 7.7, Toluca, Méx., 8.6; San Cristóbal de las Casas, Chis., 10.0, Tlaxcala, Tlax., 11.4; Puebla, Pue., 12.4; Pachuca, Hgo., 13.0 y Aeropuerto, CDMX., 13.0.

LLUVIAS

- Intervalos de chubascos con tormentas puntuales fuertes (25 a 50 mm): Chihuahua, Coahuila, Nuevo León, San Luis Potosí, Guanajuato, Querétaro, Hidalgo, Puebla, Veracruz, Guerrero, Oaxaca y Chiapas.

COMENTARIOS ADICIONALES:

- Lluvias con intervalos de chubascos (5.1 a 25 mm) en zonas de: Nayarit, Jalisco, Colima, Durango, Zacatecas, Aguascalientes, Michoacán, Tabasco y Quintana Roo.

NOTA: Las zonas de tormenta podrán estar acompañadas de relámpagos y fuertes rachas de viento.

Las precipitaciones de los últimos días han reblandecido el suelo en algunas regiones, situación por la que podrían registrarse deslaves, deslizamientos de laderas, desbordamiento de ríos y arroyos o afectaciones en caminos y tramos carreteros, así como inundaciones en zonas bajas y saturación de drenajes en sitios urbanos; por ello, se recomienda a la población extremar precauciones y mantenerse atenta a los avisos que emite el SMN, así como a los llamados de Protección civil y de las autoridades estatales y municipales.



BOLETÍN DE ALERTAMIENTO HIDROMETEOROLÓGICO GENERAL

VIENTO Y OLEAJE

-No hay alertas por vientos. Consultar el boletín de alertamiento específico de frente frío.



RECOMENDACIONES

TEMPERATURAS BAJAS:

- Abrígueuse lo suficiente, preferentemente usando la técnica de cebolla (vestirse por capas) que permite que el aire circule libremente alrededor de su cuerpo, manteniéndolo seco y atrapando el calor.
- Proteja rostro, cabeza, manos y orejas; al salir de un lugar caliente debes cubrirte boca y nariz para evitar aspirar el aire frío, ya que los cambios bruscos de temperatura pueden afectar el sistema respiratorio.
- No utilice doble media o calcetín ya que esto bloquea la circulación, en su caso utilizar calcetines de lana.
- En los días extremadamente fríos y/o con vientos fuertes, limite la cantidad de tiempo al aire libre, ya que las exposiciones prolongadas al aire frío pueden producir hipotermia y en casos extremos congelación.
- Protéjase de la radiación solar con bloqueadores solares, asimismo, usar protectores labiales y cremas hidratantes para la piel, para evitar resequeadad por la presencia de ambiente frío y seco.
- Aliméntese sanamente en invierno procurando ingerir una mayor cantidad de calorías, vitaminas, líquidos (de preferencia tibios), frutas y nueces, manteniendo sus horarios de alimentación.
- Mantenga una ventilación adecuada en caso de usar algún calefactor, horno, chimenea o calentones, para evitar intoxicaciones por monóxido de carbono, no encender anafres o braseros dentro de lugares cerrados o con mala ventilación, procure que los niños no se acerquen para evitar accidentes.
- Al utilizar calefacciones con líquidos inflamables hágalo con precaución, para evitar accidentes por quemaduras o intoxicaciones, procure contar con una ventilación adecuada.
- No permanezca por periodos prolongados de tiempo dentro de un vehículo encendido sin ventilación natural y sin estar en movimiento, ya que podrían inhalar monóxido de carbono.
- Mantenga las persianas y cortinas abiertas durante el día para permitir el ingreso de los rayos solares y ciérrelas al atardecer para conservar el calor.
- Evite conducir o transitar por carreteras resbaladizas ante la presencia de nieve, aguanieve o congelamiento de estas, si lo hace, respete las señales y notificaciones que las autoridades indiquen y procure extremar precauciones.
- Proteja a sus mascotas, ganado y plantas, ya que estas también son susceptibles al frío.
- En caso de que su vivienda se encuentre en peligro ante las bajas temperaturas o efectos de la temporada invernal, mantenga ubicados los refugios temporales y/o acuda a su Unidad de Protección Civil más cercana, ante la presencia de algún agente perturbador.



Infografía CENAPRED:
"Prepárate contra el frío"



Infografía CENAPRED:
"Inundaciones súbitas"



Infografía CENAPRED:
"Laderas inestables"

BOLETÍN DE ALERTAMIENTO HIDROMETEOROLÓGICO GENERAL

RECOMENDACIONES

LLUVIAS:

- Extreme precauciones al transitar por brechas y caminos rurales ante baja visibilidad, terreno resbaladizo, posibles deslaves de sierras o avenidas súbitas de agua con material de arrastre.
- Si hay riesgo de un deslave o rodamiento de piedras, desaloje inmediatamente.
- No transite por zonas inundadas; ya que puede haber sumergidos cables con energía eléctrica, no se acerque a postes o cables de electricidad.
- No intente cruzar cauces de ríos, arroyos, vados y zonas bajas porque puede ser arrastrado por el agua.
- Si viaja en su vehículo, extreme precaución al desplazarse en carreteras especialmente en zonas de sierra y costa; así como en vados y brechas, debido a la presencia de vientos y lluvias, no se confíe del potencial y peso de su vehículo especialmente si es todo terreno.
- No cruce puentes si el agua lo pasa por encima.
- No restablezca la energía eléctrica hasta que esté seguro de que no hay cortos circuitos. Si tiene duda sobre el estado de su casa, solicite el apoyo de las autoridades, mientras tanto no la utilice.
- Aléjese de casas y muros en peligro de derrumbarse.
- No tome líquidos ni alimentos que hayan estado en contacto con aguas contaminadas o anegadas; siga las indicaciones de sanidad que dicten las autoridades.
- Evite que el agua quede estancada, ya que proliferan los mosquitos transmisores de enfermedades.
- En caso de tormentas eléctricas procure no utilizar equipos eléctricos y electrónicos, si se encuentra en el exterior procure buscar refugio en alguna edificación, si está viajando quédese en el interior de su automóvil.



Infografía CENAPRED:
"Temporada de Lluvias"



Infografía CENAPRED:
"Tormentas eléctricas"

VIENTO:

- Extreme precauciones ante presencia de vientos fuertes y ponga especial atención a construcciones de material endeble, así como posibles afectaciones en espectaculares y tendido eléctrico.
- Extremar precauciones al tránsito vehicular en carreteras y caminos rurales, vados y puentes serranos, así como zonas urbanas, si es necesario buscar rutas alternas.
- En caso de estar transitando por la calle, extreme precauciones ya que las ráfagas de viento pueden arrastrar o convertir objetos en proyectiles, busque refugio en casas y edificios de construcción sólida.
- En su domicilio mantenga abiertas algunas de las ventanas (preferentemente a sotavento), y evita permanecer en habitaciones enfrentadas a la dirección de donde sopla el viento que tenga ventanales. Permanezca alejado de las ventanas y en caso de ser necesario puede protegerse debajo de muebles sólidos y pesados o escaleras interiores.



Infografía CENAPRED:
"Peligro, Tornado!"

OLEAJE:

- Extremar precauciones a la navegación por la presencia de oleaje elevado, así como la realización de actividades turísticas, recreativas y comerciales en el mar y zona de playas.
- Extreme precauciones y manténgase informado sobre las acciones que las autoridades marítimas y portuarias establezcan.
- En caso de presencia de mar de fondo, extremar precauciones por la presencia de corrientes de arrastres en zonas de playa, dársenas y bahías.



Infografía CENAPRED:
"Mar de fondo"

Elaboró: Ing. Alí Barcelata/ Ing. Belén Morales.

ENLACES OFICIALES RELACIONADOS:

