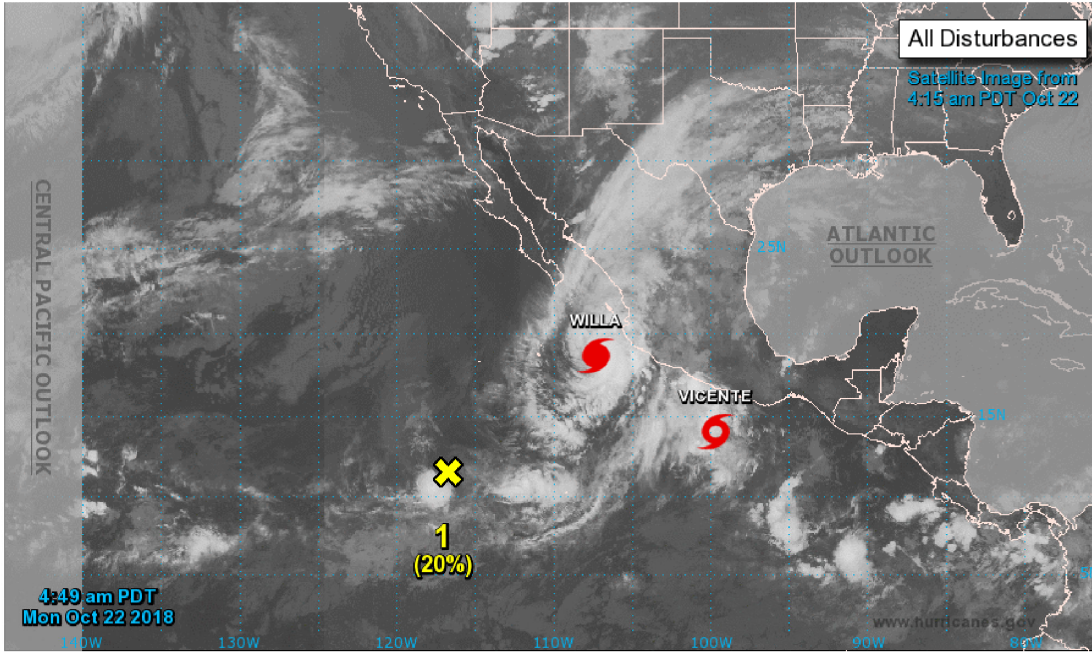




## Two-Day Graphical Tropical Weather Outlook

National Hurricane Center Miami, Florida



Current Disturbances and Two-Day Cyclone Formation Chance: X < 40% X 40-60% X > 60%  
 Tropical or Sub-Tropical Cyclone: ○ Depression ○ Storm ○ Hurricane  
 ○ Post-Tropical Cyclone or Remnants

Con información de:

COMISIÓN NACIONAL DEL AGUA

### Huracán "WILLA"

### Tormenta Tropical "TARA"

- Pronóstico de Posición
- Posición Actual
- Posición Previa
- Cono de Incertidumbre de Trayectoria
- Prevención de Huracán
- Prevención de Tormenta Tropical
- Vigilancia de Huracán
- Vigilancia de Tormenta Tropical



Emisión: 10:00 A.M., Lunes-22-October-2018		Resumen
Ubicación del centro y distancia al lugar más cercano	H(18.7° N, 107.3° O, a 200 km al oeste de Manzanillo, Col.) y T.T.(14.1°N, 99.7°O a 200 km de al suroeste de pto. Escondido, Oax. )	El huracán Willa ubicado a 200 km al oeste de manzanillo, col. Continua su desplazamiento al norte a 11.1 km/h, rumbo a Nayarit de acuerdo al pronóstico de trayectoria del Centro Nacional de Huracanes de Miami de las 06:00 hrs. Mientras que la tormenta tropical Vicente ubicada a 200 km al suroeste de Pto. Escondido, Oaxaca continua su desplazamiento al noroeste a 16.7 km/hr. Ambos sistemas, continuarán ocasionando lluvias intensas superiores a 80 mm en Guerrero, Michoacán, Colima, Jalisco y Nayarit principalmente, con rachas de 60 a 200 km/hr. Además de oleaje de 2 a 9 metros.
Vientos máximos sostenidos	H(250 km/hr) y T.T. (74 km/hr)	
Desplazamiento	H(11.1 km/hr) y T.T.(16.7 km/hr)	
Presión mínima central	H(931 mb) y T.T.(1004 mb)	

