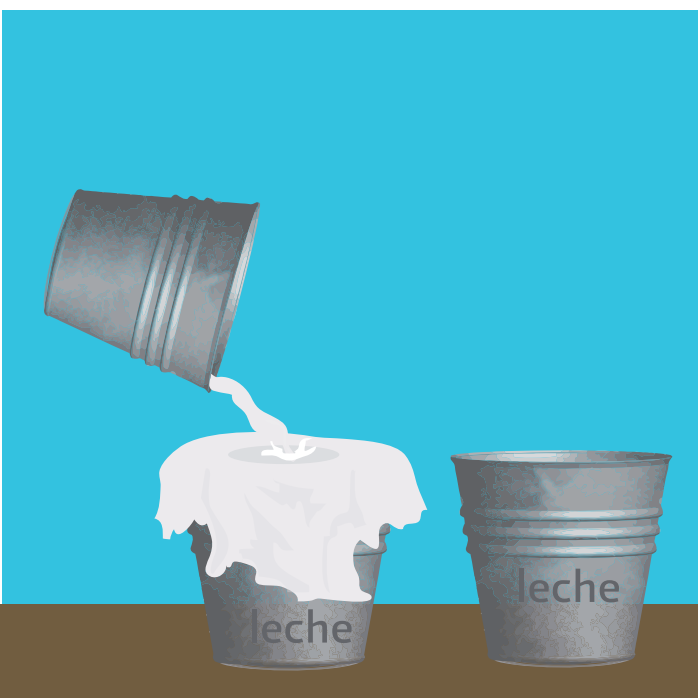


Después del ordeño:

Sella los pezones introduciendo tres cuartas partes de éste en una taza con un sellador a base de yodo al 0.5%.

Vacía la leche en botes limpios. Es recomendable que utilices un trapo limpio como filtro (manta de cielo) para quitar cualquier basura. Mantén los botes tapados.



La leche debe enfriarse inmediatamente después de que se extrae, ya que su temperatura natural (37°C) es un excelente medio para el desarrollo de bacterias que pueden causar enfermedades.

Recuerda que la leche debe estar pasteurizada antes de su consumo o bien antes de utilizarla para elaborar quesos, crema, yogur, dulces de leche y otros productos lácteos.

Para pasteurizarla realiza lo siguiente:

Calienta la leche a 63°C durante 30 minutos y una vez alcanzada esta temperatura, debes enfriarla rápidamente a 6°C lo cual puedes lograr introduciendo la olla en un recipiente con agua y hielo purificado.

Una vez concluida la pasteurización mantén la leche en refrigeración hasta su consumo o uso en la elaboración de productos lácteos.

CALIENTA

63°C
30 minutos



ENFRÍA

6°C



Recuerda

Si mantienes la higiene en tu lugar de trabajo, contribuyes con la producción de alimentos saludables para ti y tu familia.

Reglas básicas de higiene en el ordeño manual



www.gob.mx/cofepris
Centro de Atención Telefónica
01 800 033 5050

 @COFEPRIS
 /cofepris

SALUD
SECRETARÍA DE SALUD



Cofepris
Comisión Federal para la Protección
contra Riesgos Sanitarios

Para que la leche que ordeñas sea de buena calidad sanitaria y adecuada para consumo humano, es necesario que tomes en cuenta lo siguiente:

Asegúrate que los animales:

- Se encuentren sanos y en especial libres de enfermedades como tuberculosis, brucelosis y mastitis
- No se encuentren en tratamiento con medicamentos o en periodo de eliminación de éstos
- No estén produciendo calostro.

El ordeñador deberá:

- Estar limpio y también su ropa
- Tener las uñas cortas y limpias
- No tener heridas ni infecciones en la piel
- No participar en la ordeña cuando presente: tos frecuente, secreción nasal, diarrea, vómito, fiebre o lesiones en manos

Los utensilios y equipo empleados para colectar la leche deben encontrarse limpios, desinfectados antes del ordeño y lavarse inmediatamente después con agua potable, (si es posible caliente) y jabón, además de desinfectarlos con cloro.

Solución desinfectante

Para preparar soluciones desinfectantes puedes utilizar cloro. Agregar 8 ml. o una tapita de cloro de uso doméstico por litro de agua, o bien, realiza esta solución conforme a las instrucciones del fabricante.



El agua utilizada para las actividades de ordeño debe ser potable. Los depósitos de agua deben estar cubiertos para protegerlos de ratones, pájaros y otros animales.

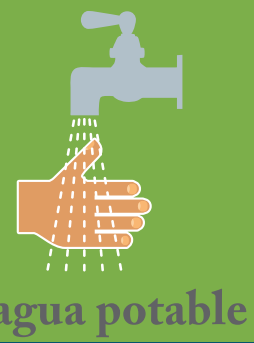
El lugar en donde ordeñas, deberá estar:

- Limpio
- Sin presencia de animales de otro tipo, como perros y gatos
- Bien ventilado

Antes del ordeño:

1. Lávate las manos

Antes de empezar a ordeñar, y entre el ordeño de un animal y otro, debes lavarte las manos utilizando agua potable, jabón y desinfectante.

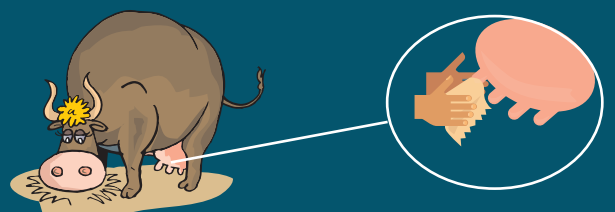


jabón

2. Lava y seca los pezones

Deben lavarse con agua potable, con algún desinfectante como el cloro y secarse con toallas de papel desechable. Si se utiliza un trapo, éste debe estar limpio y enjuagarse en solución desinfectante entre el ordeño de una vaca y de otra.

Recuerda cambiar el líquido cuando notes que la solución desinfectante se empieza a enturbiar.



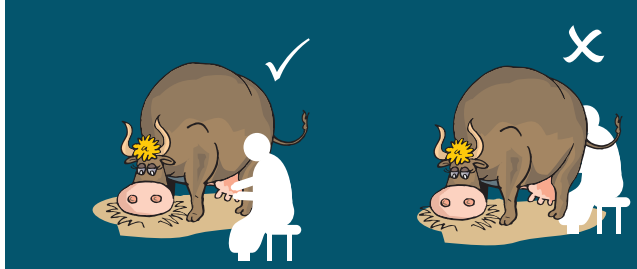
3. Despunte

Deposita los tres primeros chorros de la leche de cada pezón en una taza de fondo negro y observa que no tenga sangre o grumos (tolodrón), si los contiene, separa al animal ya que su leche no puede utilizarse para consumo humano.



Durante el ordeño:

Para esta práctica, normalmente debes colocarte al lado del animal, nunca detrás de él, por el riesgo de que la leche se contamine con su excremento u orina.



El cloro pierde sus propiedades como desinfectante al entrar en contacto con materia orgánica como tierra, lodo, pasto, leche o estiércol. Cambia el líquido cuando notes que la solución desinfectante se empieza a enturbiar.