

Boletín 007_octubre_2018

Boletín Meteorológico

(pronóstico del 18 al 19 de octubre)



Período de validez: de las 00:01 h. del jueves 18 a las 23:59 h. del viernes 19 de octubre.

Eventos meteorológicos significativos con posibles efectos en las regiones cañeras:

Jueves 18 de octubre:

El Sistema Frontal No. 6 podrá localizarse en la región occidental del Golfo de México, la masa de aire frío asociada al frente, cubrirá las porciones norte, noreste, centro y oriente del país, ocasionando un descenso en las temperaturas y un evento de Norte de fuerte a muy fuerte en las costas de Tamaulipas y Veracruz (ver *vigilancia por Sistemas Invernales*); por otra parte, una línea de vaguada se extenderá en el suroeste del Golfo de México, una zona de inestabilidad (posible Ciclón Tropical) al sur del Golfo de Tehuantepec (ver *vigilancia por Ciclones Tropicales*), la Zona de Convergencia Intertropical en el Pacífico sur mexicano y una próxima Onda Tropical frente a las costas de Quintana Roo, lo anterior, puede ocasionar (ver Nota*):

- Lluvias de fuertes a intensas en la región cañera Papaloapan-Golfo (en la porción sur del estado de Veracruz).
- Lluvias de fuertes a muy fuertes en la región cañera Centro (en el estado de Veracruz).
- Lluvias de moderadas a localmente fuertes en las regiones cañeras: Noreste, Centro (en la porción sureste del estado de Puebla), Córdoba-Golfo, Papaloapan-Golfo (en la porción norte del estado de Veracruz) y Sureste (en el estado de Chiapas).
- Lluvias moderadas en la región cañera Sureste (en los estados de Tabasco, Campeche y Quintana Roo).
- Lluvias de ligeras a localmente moderadas en la región cañera Pacífico.
- Lluvias ligeras en las regiones cañeras: Noroeste (en el estado de Nayarit) y Centro (en el estado de Morelos y en la porción occidental de Puebla).
- Sin lluvias en la región cañera Noroeste (en el estado de Sinaloa).

Viernes 19 de octubre:

El Sistema Frontal No. 6 podrá debilitarse y desplazarse sobre la región norte del Golfo de México, la masa de aire frío asociada al frente cubrirá las porciones norte, noreste, centro y oriente del país, manteniendo un descenso en las temperaturas, así como un evento de Norte de moderado a fuerte en las costas de Tamaulipas y Veracruz (ver *vigilancia por Sistemas Invernales*); adicionalmente, una línea de vaguada se extenderá en el suroeste del Golfo de México, posible Ciclón Tropical al sur de las costas de Oaxaca (ver *vigilancia por Ciclones Tropicales*), la Zona de Convergencia Intertropical en el Pacífico sur mexicano y una próxima Onda Tropical sobre la Península de Yucatán, lo anterior, puede ocasionar (ver Nota*):

- Lluvias de muy fuertes a intensas en la región cañera Papaloapan-Golfo (en la porción sur del estado de Veracruz).
- Lluvias de fuertes a muy fuertes en la región cañera Córdoba-Golfo.
- Lluvias fuertes en la región cañera Centro (en el estado de Veracruz).
- Lluvias moderadas en las regiones cañeras: Noreste, Papaloapan-Golfo (en la porción norte del estado de Veracruz), Centro (en la porción sureste del estado de Puebla) y Sureste (en los estados de Tabasco, Quintana Roo y Chiapas).
- Lluvias de ligeras a localmente moderadas en la región cañera Pacífico.
- Lluvias ligeras en las regiones cañeras: Noroeste, Centro (en el estado de Morelos y en la porción occidental de Puebla) y Sureste (en el estado de Campeche).

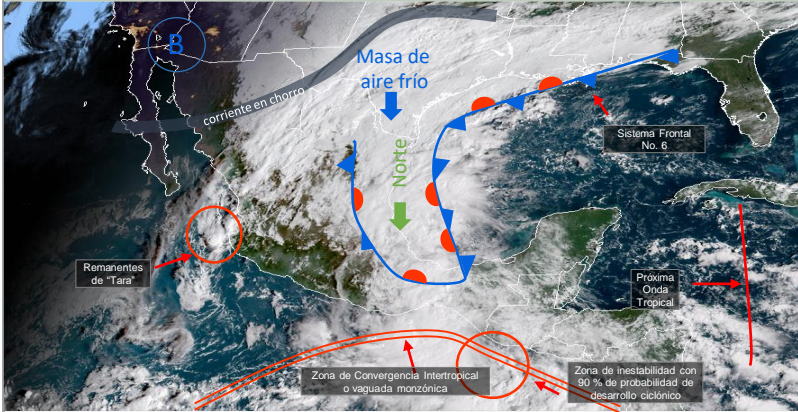
Nota*: En las zonas de lluvia no se descarta el desarrollo de actividad eléctrica, posible caída de granizo, visibilidad reducida, así como el incremento repentino en la intensidad del viento.

Vigilancia por Ciclones Tropicales: Ver Anexo (pág. 6).

Vigilancia por Sistemas Invernales: Ver Anexo (pág. 7).

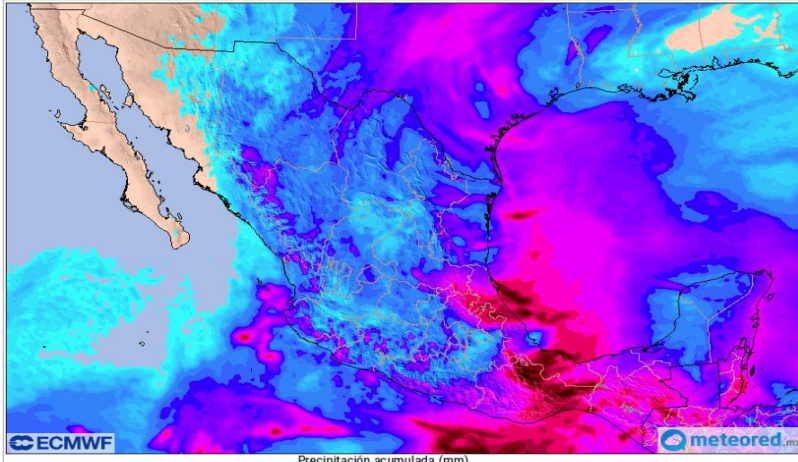
Imágenes de referencia:

Imagen de satélite (1)



1) Imagen de satélite del miércoles 17 de octubre, a las 09:15 h. (hora del centro): se observan, una baja fría y la corriente en chorro en el noroeste del país, el Sistema Frontal No. 6 que se extiende por el occidente del Golfo de México y noreste del territorio nacional, así como la masa de aire frío que lo impulsa; además, los remanentes de "Tara" en el Pacífico central mexicano, una zona de inestabilidad con potencial desarrollo ciclónico al sureste de Chiapas, la Zona de Convergencia Intertropical en el Pacífico sur mexicano y una próxima Onda Tropical en el noroeste del Mar Caribe.
Fuente: <http://rammb-slider.cira.colostate.edu>. Consultado el 17 de octubre de 2018 a las 10:30 h.

Pronóstico de lluvia acumulada hasta el viernes 19 de octubre (2)



(2) Pronóstico de lluvia acumulada hasta el viernes 19 de octubre.
Fuente: Meteored.com. Consultado el 17 de octubre de 2018 a las 09:53 h.

Para mayor información lo invitamos a consultar nuestros productos meteorológicos y climatológicos. Si requiere de mayor información puede visitar los pronósticos meteorológicos que emite el Servicio Meteorológico Nacional: <http://smn.cna.gob.mx/es/>

Período de validez: de las 00:01 h. del jueves 18 a las 23:59 h. del viernes 19 de octubre.

Pronóstico meteorológico por regiones cañeras Jueves 18 de octubre

Regiones cañeras	Sistema meteorológico dominante	Lluvia acumulada (mm) y otros fenómenos (ver Nota*)	Viento - dirección e intensidad (km/h)	Temperaturas T. máx. / T. mín. (°C)	Precauciones por:
1. Noroeste	Ingreso de aire húmedo	Cielo medio nublado a nublado con probabilidad de lluvias ligeras (en el estado de Nayarit) Cielo despejado a medio nublado sin probabilidad de lluvias (en el estado de Sinaloa)	Viento del sureste, incrementándose en horas vespertinas, con rachas que pueden superar los 40 km/h (en el estado de Nayarit) Viento del noroeste, incrementándose en horas vespertinas, con rachas que pueden superar los 35 km/h (en el estado de Sinaloa)	Temperaturas de frescas a templadas por la mañana y de cálidas a calurosas en horas vespertinas T. máx. 31°C y T. mín. 17°C	Temperaturas de cálidas a calurosas Rachas de vientos que pueden superar los 40 km/h (en el estado de Nayarit)
2. Pacífico	Ingreso de aire húmedo	Cielo medio nublado a nublado con probabilidad de lluvias de ligeras a localmente moderadas	Viento del este y sureste, incrementándose en horas vespertinas, con rachas que pueden superar los 50 km/h (en la porción norte del estado de Jalisco) Viento de dirección variable, incrementándose en horas vespertinas, con rachas que pueden superar los 30 km/h (excepto en la porción norte del estado de Jalisco)	Temperaturas de frescas a templadas por la mañana y de cálidas a calurosas en horas vespertinas T. máx. 30°C y T. mín. 14°C	Temperaturas de cálidas a calurosas Lluvias de ligeras a localmente moderadas Rachas de viento que pueden superar los 50 km/h (en la porción norte de Jalisco)
3. Noreste	Sistema Frontal No. 6, masa de aire frío y evento de Norte	Cielo nublado con probabilidad de lluvias de moderadas a localmente fuertes	NORTE Viento del norte de 20 a 25 km/h y rachas de hasta 50 km/h (en el estado de Tamaulipas) Viento del oeste de 10 a 15 km/h y rachas que pueden superar los 30 km/h (en el estado de Veracruz) Viento de dirección variable con rachas que pueden superar los 30 km/h (en el estado de San Luis Potosí)	Temperaturas frescas por la mañana y templadas en horas vespertinas T. máx. 24°C y T. mín. 17°C	Temperaturas de frescas a templadas Lluvias de moderadas a localmente fuertes Norte: Rachas de viento de hasta 50 km/h (en el estado de Tamaulipas)
4. Centro	Ingreso de aire húmedo y masa de aire frío	Cielo nublado con probabilidad de lluvias de fuertes a muy fuertes (en el estado de Veracruz) Cielo nublado con probabilidad de lluvias de moderadas a localmente fuertes (en la porción sureste del estado de Puebla) Cielo medio nublado a nublado con probabilidad de lluvias ligeras (en el estado de Morelos y porción occidental de Puebla)	Viento de dirección variable, incrementándose en horas vespertinas, con rachas que pueden superar los 30 km/h	Temperaturas de frescas a templadas por la mañana y de templadas a cálidas en horas vespertinas T. máx. 27°C y T. mín. 16°C	Temperaturas de frescas a templadas Lluvias de fuertes a muy fuertes (en el estado de Veracruz) Lluvias de moderadas a localmente fuertes (en la porción sureste del estado de Puebla)
5. Papaloapan – Golfo	Sistema Frontal No. 6, línea de vaguada, masa de aire frío y evento de Norte	Cielo nublado con probabilidad de lluvias de fuertes a intensas (en la porción sur del estado de Veracruz) Cielo medio nublado a nublado con probabilidad de lluvias de moderadas a localmente fuertes (en la porción norte del estado de Veracruz)	NORTE Viento del norte de 20 a 30 km/h y rachas de 40 a 60 km/h (en la porción cercana a la costa) Viento de dirección variable, con rachas que pueden superar los 35 km/h (excepto en la porción cercana a la costa)	Temperaturas de frescas a templadas por la mañana y de templadas a cálidas en horas vespertinas T. máx. 29°C y T. mín. 18°C	Temperaturas de frescas a templadas Lluvias de fuertes a intensas (en la porción sur de Veracruz) Lluvias de moderadas a localmente fuertes (en la porción norte de Veracruz) Norte: Rachas de viento de 40 a 60 km/h (en la porción cercana a costa)
6. Córdoba – Golfo	Sistema Frontal No. 6, masa de aire frío y evento de Norte	Cielo nublado con probabilidad de lluvias de moderadas a localmente fuertes	Viento de componente norte, con rachas que pueden superar los 35 km/h	Temperaturas de frescas a templadas por la mañana y de templadas a cálidas en horas vespertinas T. máx. 25°C y T. mín. 18°C	Temperaturas de frescas a templadas Lluvias de moderadas a localmente fuertes
7. Sureste	Línea de vaguada, Zona de Convergencia Intertropical, zona de inestabilidad (posible Ciclón Tropical) y Onda Tropical	Cielo nublado con probabilidad de lluvias de moderadas a localmente fuertes (en el estado de Chiapas) Cielo medio nublado a nublado con probabilidad de lluvias moderadas (en los estados de Tabasco, Campeche y Quintana Roo)	Viento del este y noreste, de 15 a 20 km/h y con rachas de hasta 40 km/h (en los estados de Tabasco, Campeche y Quintana Roo) Viento de dirección variable, incrementándose en horas vespertinas, con rachas de hasta 30 km/h (en el estado de Chiapas)	Temperaturas de frescas a cálidas por la mañana y de cálidas a calurosas en horas vespertinas T. máx. 30°C y T. mín. 20°C	Temperaturas de cálidas a calurosas Lluvias de moderadas a localmente fuertes (en el estado Chiapas) Lluvias moderadas (en los estados de Tabasco, Campeche y Quintana Roo)

Nota *: En las zonas de tormenta no se descarta el desarrollo de actividad eléctrica, posible caída de granizo, visibilidad reducida e incremento en la intensidad del viento.

Para conocer la distribución de las regiones cañeras, consulta la siguiente liga: <http://www.conadesuca.gob.mx/Proyecto%20Climatologico/IngeniosMexico20162017.html>.

Período de validez: de las 00:01 h. del jueves 18 a las 23:59 h. del viernes 19 de octubre.

Pronóstico meteorológico por regiones cañeras Viernes 19 de octubre

Regiones cañeras	Sistema meteorológico dominante	Lluvia acumulada (mm) y otros fenómenos (ver Nota*)	Viento - dirección e intensidad (km/h)	Temperaturas T. máx. / T. mín. (°C)	Precauciones por:
1. Noroeste	Ingreso de aire húmedo	Cielo medio nublado a nublado con probabilidad de Lluvias ligeras	Viento de dirección variable, incrementándose en horas vespertinas, con rachas que pueden superar los 30 km/h	Temperaturas de frescas a templadas por la mañana y de cálidas a calurosas en horas vespertinas T. máx. 32°C y T. mín. 17°C	Temperaturas de cálidas a calurosas
2. Pacífico	Ingreso de aire húmedo	Cielo medio nublado a nublado con probabilidad de Lluvias de ligeras a localmente moderadas	Viento de componente este, incrementándose en horas vespertinas, con rachas que pueden superar los 35 km/h (en la porción norte del estado de Jalisco) Viento de dirección variable, incrementándose en horas vespertinas, con rachas que pueden superar los 30 km/h (excepto en la porción norte del estado de Jalisco)	Temperaturas de frescas a templadas por la mañana y de cálidas a calurosas en horas vespertinas T. máx. 30°C y T. mín. 14°C	Temperaturas de cálidas a calurosas Lluvias de ligeras a localmente moderadas
3. Noreste	Sistema Frontal No. 6, masa de aire frío y evento de Norte	Cielo nublado con probabilidad de Lluvias moderadas	NORTE Viento del norte de hasta 20 km/h y rachas de hasta 40 km/h (en el estado de Tamaulipas) Viento del noroeste de hasta 15 km/h y rachas que pueden superar los 30 km/h (en el estado de Veracruz) Viento de dirección variable, incrementándose en horas vespertinas, con rachas que pueden superar los 30 km/h (en el estado de San Luis Potosí)	Temperaturas de frescas a templadas por la mañana y de templadas a cálidas en horas vespertinas T. máx. 27°C y T. mín. 18°C	Temperaturas de frescas a templadas Lluvias moderadas Norte: Rachas de viento de hasta 40 km/h (en el estado de Tamaulipas)
4. Centro	Ingreso de aire húmedo y masa de aire frío	Cielo nublado con probabilidad de Lluvias fuertes (en el estado de Veracruz) Cielo nublado con probabilidad de Lluvias moderadas (en la porción sureste del estado de Puebla) Cielo medio nublado a nublado con probabilidad de Lluvias ligeras (en el estado de Morelos y porción occidental de Puebla)	Viento de dirección variable, incrementándose en horas vespertinas, con rachas que pueden superar los 30 km/h	Temperaturas de frescas a templadas por la mañana y de templadas a cálidas en horas vespertinas T. máx. 29°C y T. mín. 15°C	Temperaturas de frescas a templadas Lluvias fuertes (en el estado de Veracruz) Lluvias moderadas (en la porción sureste del estado de Puebla)
5. Papaloapan – Golfo	Línea de vaguada, masa de aire frío, evento de Norte e ingreso de humedad	Cielo nublado con probabilidad de Lluvias de muy fuertes a intensas (en la porción sur del estado de Veracruz) Cielo nublado con probabilidad de Lluvias moderadas (en la porción norte del estado de Veracruz)	NORTE Viento de componente norte de hasta 20 km/h y rachas que pueden superar los 45 km/h (en la porción cercana a la costa) Viento de dirección variable, incrementándose en horas vespertinas, con rachas que pueden superar los 35 km/h (excepto en la porción cercana a la costa)	Temperaturas de frescas a templadas por la mañana y de templadas a cálidas en horas vespertinas T. máx. 29°C y T. mín. 17°C	Temperaturas de frescas a templadas Lluvias de muy fuertes a intensas (en la porción sur de Veracruz) Lluvias moderadas (en la porción norte de Veracruz) Norte: Rachas de viento que pueden superar los 45 km/h (en la porción cercana a la costa)
6. Córdoba – Golfo	Línea de vaguada, masa de aire frío, evento de Norte e ingreso de humedad	Cielo nublado con probabilidad de Lluvias de fuertes a muy fuertes	Viento de componente norte, con rachas que pueden superar los 25 km/h	Temperaturas de frescas a templadas por la mañana y de templadas a cálidas en horas vespertinas T. máx. 25°C y T. mín. 18°C	Temperaturas de frescas a templadas Lluvias de fuertes a muy fuertes
7. Sureste	Línea de vaguada, Zona de Convergencia Intertropical, posible Ciclón Tropical y Onda Tropical	Cielo nublado con probabilidad de Lluvias moderadas (en los estados de Tabasco, Quintana Roo y Chiapas) Cielo medio nublado a nublado con probabilidad de Lluvias ligeras (en el estado de Campeche)	Viento del este y noreste, de 15 a 20 km/h y con rachas de hasta 40 km/h (en los estados de Tabasco, Campeche y Quintana Roo) Viento de dirección variable, incrementándose en horas vespertinas, con rachas de hasta 30 km/h (en el estado de Chiapas)	Temperaturas de frescas a cálidas por la mañana y de cálidas a calurosas en horas vespertinas T. máx. 30°C y T. mín. 19°C	Temperaturas de cálidas a calurosas Lluvias moderadas (en los estados de Tabasco, Quintana Roo y Chiapas)

Nota *: En las zonas de tormenta no se descarta el desarrollo de actividad eléctrica, posible caída de granizo, visibilidad reducida e incremento en la intensidad del viento.

Período de validez: de las 00:01 h. del jueves 18 a las 23:59 h. del viernes 19 de octubre.

Información adicional para interpretar al Boletín Meteorológico:

Glosario meteorológico

- Ciclón Tropical.** Sistema de baja presión que se desarrolla sobre aguas tropicales y tiene una circulación, en superficie, organizada y definida en el sentido contrario a las manecillas del reloj. Estos ciclones se forman en la zona de convergencia intertropical hacia los 10° de latitud Norte.
- Corriente en chorro.** Es un desplazamiento veloz de vientos del oeste en altura; da la vuelta al planeta en ambos hemisferios. Existen dos corrientes de este tipo en la Tierra: el "Chorro polar" entre los 60° y los 50° de latitud Norte o Sur, y el "Chorro subtropical" alrededor de los 30°. Tiene una velocidad mínima de 120 km/h, posee una forma tubular y es casi horizontal, se presenta en la atmósfera superior, con una longitud de varios miles de kilómetros, algunos cientos de anchura y un espesor de aproximadamente 3 km.
- Huracán.** Nombre que se le da a un Ciclón Tropical cuando se desarrolla en las regiones geográficas: Atlántico Norte, Mar Caribe, Golfo de México y Pacífico Noreste. Los vientos máximos sostenidos superan los 119 km/h, cubren una extensión aproximada entre 500 y 900 km de diámetro, mientras que el diámetro del ojo puede alcanzar entre 24 a 40 km.
- Línea de vaguada.** Elongación de un sistema de baja presión en superficie, puede presentar condiciones de tiempo atmosférico inestable: incremento de viento y potencial de lluvias.
- Sistemas frontales o frentes fríos.** Describen el límite entre dos masas de aire con diferente temperatura y/o contenido de vapor de agua. Durante estos se presenta descenso de temperatura, con posible desarrollo de heladas, vientos intensos, fuerte oleaje, y de presentarse la suficiente humedad en la atmósfera genera nubosidad y la posibilidad de desarrollo de lloviznas a tormentas eléctricas.
- Tormenta Tropical:** Sistema ciclónico que alcanza velocidades sostenidas de viento entre los 64 y 119 km/h. Las nubes se distribuyen en forma de espiral. Cuando alcanza esta intensidad se le asigna un nombre preestablecido por la Organización Meteorológica Mundial (OMM).
- Zona de Convergencia Intertropical (ZCI) o Vaguada Monzónica.** Es una franja de bajas presiones ubicada en la zona ecuatorial. Debido a las altas temperaturas las masas de aire son forzadas a ascender originando abundante nubosidad y fuertes precipitaciones algunas acompañadas de descargas eléctricas. La ZCI no es uniforme ni continua y puede variar su comportamiento en zonas marítimas y continentales.
- Zona de inestabilidad.** Zona de baja presión situada en la zona intertropical. Primera de las cuatro fases previas a convertirse en Ciclón Tropical.

Fuente: SMN <http://smn.cna.gob.mx/>

Recomendaciones para los ingenios azucareros:

Por lluvias:

1. Drenes. La construcción de canales de drenaje a las orillas o dentro de las parcelas facilitará la evacuación de agua resultado de la precipitación, reduciendo las inundaciones o los tiempos prolongados de éstas.

2. Nivelación del terreno. Emparejar y dar un gradiente de pendiente a fin de drenar los excesos de agua resultado de la precipitación.

Por temperaturas de cálidas a muy calurosas:

1. Eliminar todo material propenso a incendiarse. Recolectar y retirar cualquier material que pueda provocar un incendio (ramas, árboles, arbustos, madera, plásticos, etc.).

2. Recurso hídrico. Planificar y regular el aprovechamiento de las fuentes de agua superficial y subterránea.

Por vientos fuertes:

1. Acame de caña de azúcar. El acame puede afectar en la producción del cultivo, cuando se genera un fenómeno de esta magnitud se debe levantar inmediatamente, técnicamente se tiene un plazo de 72 o 96 horas, caso contrario se puede perder.

Rangos de intensidad por variable:

Lluvia acumulada	
Categoría	Rango (mm)
Lluvias ligeras	< 5
Lluvias moderadas	5 - 25
Lluvias fuertes	25 - 50
Lluvias muy fuertes	50 - 75
Lluvias intensas	75 - 150
Lluvias torrenciales	> 150

Temperatura	
Categoría	Rango (°C)
Muy frío	< 5
Frío	5 - 11
Fresco	12 - 19
Templado	20 - 24
Cálida	25 - 29
Caluroso	30 - 35
Muy caluroso	36 - 40
Extremo caluroso	> 40

Ciclón Tropical	
Categoría	Rango de viento (km/h)
Depresión Tropical	< 63
Tormenta Tropical	64 a 118
Huracán Cat. 1	119 a 153
Huracán Cat. 2	154 a 177
Huracán Cat. 3	178 a 208
Huracán Cat. 4	209 a 251
Huracán Cat. 5	> 252

ESCALA SIFRIF - Simpson

Clasificación de Nortes	
Categoría	Rango de viento (km/h)
Moderado	20 a 38
Fuerte	39 a 61
Muy fuerte	62 a 88
Intenso	89 a 117
Severo	> 117

Clasificación de Frentes Fríos	
Categoría	Presión atmosférica del centro de la alta presión (hPa)
Moderado	< 1,024
Fuerte	1,025 - 1,030
Muy fuerte	1,031 - 1,036
Intenso	1,037 - 1,042
Severo	> 1,042

Fuente: SMN <http://smn.cna.gob.mx/>

Vigilancia meteorológica por:

- Temporada de Ciclonones Tropicales:**
 - Pacífico Mexicano del 15 de mayo al 30 de noviembre.
 - Golfo de México y Caribe Mexicano del 01 de junio al 30 de noviembre.
- Ondas Tropicales:** de mayo a noviembre.
- Temporada de Frentes Fríos:** del 15 de septiembre al 30 de mayo.

Niveles de precaución

- Sin precaución: condiciones meteorológicas de tiempo estable.
- Precaución: posible deterioro de las condiciones meteorológicas.
- Extremar precaución: condiciones meteorológicas severas.

Nota: La simbología se aplicará de acuerdo al sistema que se desarrolle.

	Calendario agroindustrial del sector azucarero										
	2018			2019							
	OCT	NOV	DIC	ENE	FEB	MAR	ABR	MAY	JUN	JUL	AGO
Ciclo cañero	... Ciclo cañero 2018/19										
Ciclo azucarero	Ciclo azucarero 2018/19										
Zafra	Zafra 2018/19										



Vigilancia por Ciclones Tropicales:

❖ Océano Pacífico:

1) Zona de inestabilidad en el Pacífico sur mexicano.

- Presenta una probabilidad del 90% de desarrollo ciclónico de acuerdo al Centro Nacional de Huracanes de los Estados Unidos (NHC-NOAA, por sus siglas en inglés).
- A las 13:00 h (hora local), se localizaba en el sureste de Chiapas sobre el Océano Pacífico, en la latitud 12.6° Norte y la longitud 92.0° Oeste, a 282 km al sur-sureste del ingenio Huixtla, en la región cañera Sureste, se desplazaba hacia el oeste-noroeste a una velocidad de 22 km/h, con una presión atmosférica de 1,007 hPa, con vientos máximos sostenidos de 50 km/h y con rachas superiores.
- Se prevé que la zona de inestabilidad continúe fortaleciéndose mientras se desplaza hacia el noroeste, paralelo a costas mexicanas. Presenta condiciones para evolucionar a **Depresión Tropical o Tormenta Tropical** durante el jueves 18 y/o viernes 19. Asimismo, generará nublados con potencial de lluvias en el estado cañero de Chiapas con lluvias de moderadas a muy fuertes y acumulados que podrán superar los 100 mm de lluvia (*ver pronóstico por día*). **El CONADESUCA mantiene en vigilancia este sistema.**

2) Zona de inestabilidad en el Océano Pacífico

Presenta una probabilidad del 10% de desarrollo ciclónico de acuerdo al NHC-NOAA, está asociada a la Zona de Convergencia Intertropical, se desplaza hacia el noreste y lejos de costas mexicanas.

❖ Golfo de México, Mar Caribe y Océano Atlántico:

- Sin actividad ciclónica por el momento.

Imágenes de referencia de zona de inestabilidad en el Pacífico sur mexicano

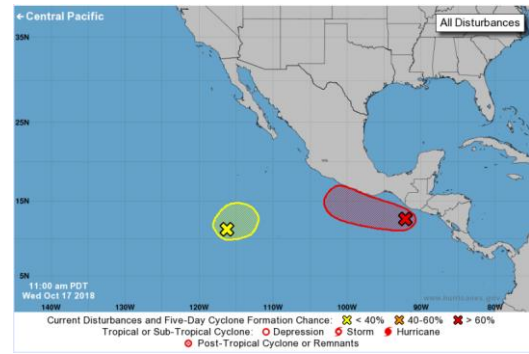
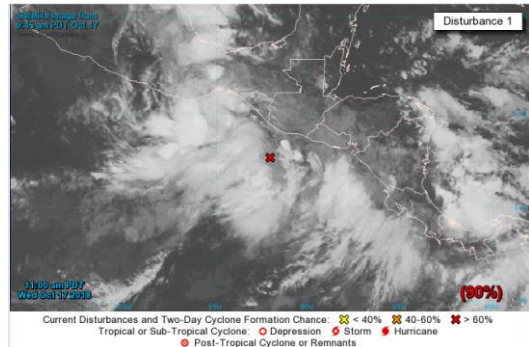


Imagen de satélite visible donde se observa la zona de inestabilidad (arriba).
Fuente: <https://www.nhc.noaa.gov/>
Pronóstico de trayectoria a cinco días de la zona de inestabilidad (abajo).
Fuente: <https://www.nhc.noaa.gov/>
Consultado el 17 de octubre de 2018 a las 14:30 h.

Vigilancia por Sistemas Invernales:

Sistema Frontal No. 6 y evento de Norte
pronóstico del jueves 18 al martes 23

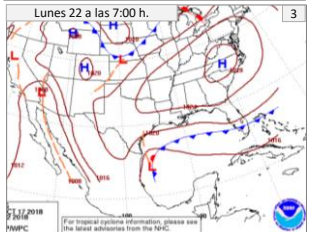
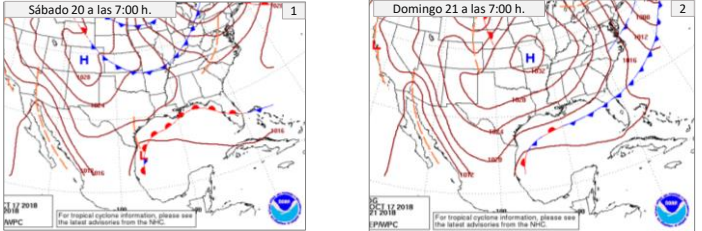
- Se prevé que a partir del jueves 18 y hasta el martes 23 el Sistema Frontal No. 6 comenzará a desplazarse hacia la porción norte del Golfo de México, en interacción con una línea de vaguada en el suroeste del Golfo de México y otra al noreste del país, así como el paso de una nueva Onda Tropical, mantendrán el potencial de lluvias en las regiones cañeras: Noreste, Papaloapan-Golfo, Córdoba-Golfo y Centro (en el estado de Veracruz).
- Durante el período de este pronóstico, los acumulados más significativos de lluvias se presentarán en la región cañera Papaloapan-Golfo (en la porción sur) con acumulados que podrán superar los 250 mm, por otra parte en la región cañera Córdoba-Golfo se esperan lluvias acumuladas de hasta 250 mm y en la región Noreste (en la porción sur) se prevén acumulados que podrán superar los 100 mm.
- La **masa de aire frío** asociada al frente, cubrirá las regiones norte, noreste, centro y oriente del país hasta el viernes 19, lo que mantendrá un descenso en las temperaturas, así como un **evento de Norte** en zonas cañeras de los estados de Tamaulipas y Veracruz cercanas a las costas del Golfo de México, con rachas que podrán alcanzar los 60 km/h el jueves 18 y comenzar a disminuir paulatinamente a partir del viernes 19 (*ver pronóstico por días*).
- Durante el sábado 20 la masa de aire frío cambiará sus características térmicas, generando un ligero incremento en las temperaturas y disminuyendo el evento de Norte. Sin embargo, durante la tarde-noche de ese mismo día, se prevé un reforzamiento de la masa de aire frío, lo que ocasionará hasta el martes 23 en las regiones norte, noreste, centro y oriente del país un nuevo descenso en las temperaturas y reactivará el evento de Norte con rachas de vientos que podrán superar los 50 km/h en la zonas cañeras cercanas a las costas de Tamaulipas y porción central de Veracruz.

El CONADESUCA mantiene en vigilancia este sistema frontal.

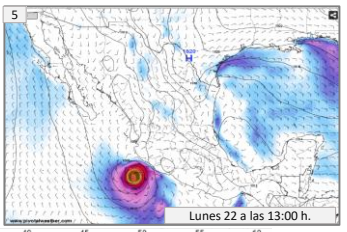
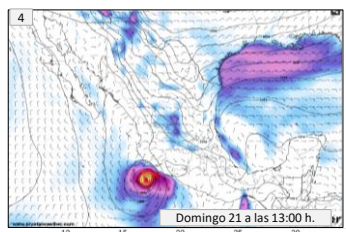


Se recomienda extremar precaución, seguir indicaciones de autoridades locales de protección civil, estar atento a los pronósticos y avisos meteorológicos que emite el Servicio Meteorológico Nacional y el CONADESUCA.

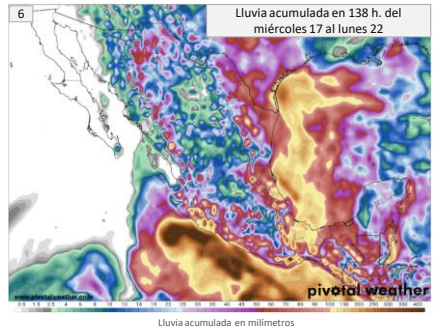
Imágenes de referencia del próximo Sistema Frontal y evento de Norte



1, 2 y 3) Pronóstico del Sistema Frontal.
Fuente: <https://www.wpc.ncep.noaa.gov/exper/nationalforecast/chart/map.php#>
Consultado el 17 de octubre de 2018 a las 16:10 h.



4 y 5) Pronóstico de viento "evento de Norte"
Fuente: <http://www.pivotalweather.com>
Consultado el 17 de octubre de 2018 a las 17:30 h.



6) Pronóstico de lluvia acumulada en 138 h.
Fuente: <http://www.pivotalweather.com>
Consultado el 17 de octubre de 2018 a las 17:00 h.

Si requiere de mayor información puede visitar los pronósticos meteorológicos que emite el Servicio Meteorológico Nacional: <http://smn.cna.gob.mx/es/>