

BOLETÍN DE ALERTA DE BAJA PRESIÓN

Miércoles 17 de octubre del 2018 / 13:15 h /BP-34_02

ZONA DE BAJA PRESIÓN CON POTENCIAL CICLÓNICO AL SUR-SURESTE DE LAS COSTAS DE CHIAPAS.

Probabilidad de formación de ciclón tropical

A 48 horas:

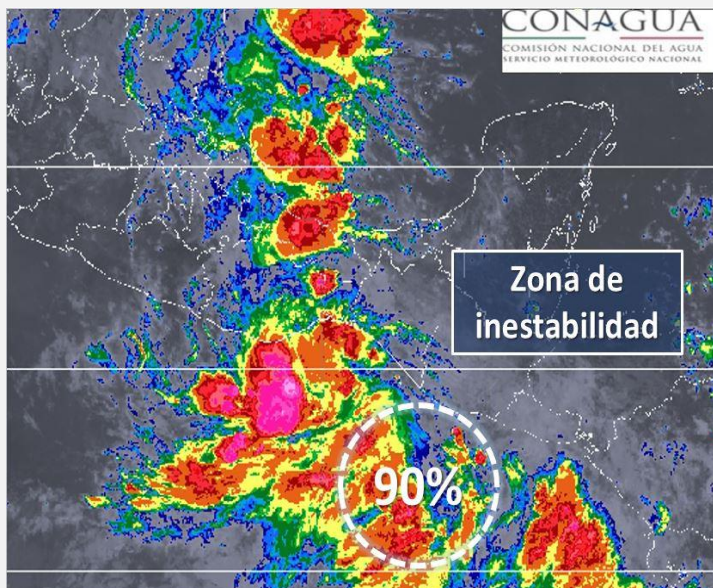
90%

A 120 horas:

90%

SINOPSIS METEOROLÓGICA:

Zona de baja presión con 90% de potencial para desarrollo ciclónico en 48 horas. Se localiza al sur-sureste de las costas de Chiapas.



EFFECTOS Y COMENTARIOS:

- A 225 km al sur-sureste de la desembocadura del Río Suchiate, frontera México-Guatemala.
- Vientos máximos sostenidos de 35 km/h con rachas máximas de 45 km/h.
- Hacia el oeste-noroeste a 20 km/h.
- Sus desprendimientos nubosos refuerzan el potencial de tormentas en el sureste de México.

RECOMENDACIONES:

- Infórmese en Protección Civil como protegerse en caso de un ciclón tropical que afecte su zona.
- Mantenerse informado sobre las condiciones meteorológicas en sus lugares de residencia.
- Especialmente en esta temporada, manténgase alejado de corrientes de ríos y arroyo.
- Evite circular por carreteras inundadas o con lluvia y atienda señalamientos de zonas de deslave.
- Evite afectaciones por caída de rayos nube-tierra, frecuentes en zonas de tormentas.
- Atienda las recomendaciones e indicaciones de Capitanía de Puertos y autoridades costeras.
- Siga el desarrollo del evento en la información oficial.

ENLACES OFICIALES RELACIONADOS:

Elaboró: Ing. Alí Barcelata / Ing. Belen Morales

