

Boletín 006_junio_2018

Boletín Meteorológico

(pronóstico del 23 al 25 de junio)



Conadesuca



@CONADESUCAmx



CONADESUC

Período de validez: de las 00:01 hrs. del sábado 23 a las 23:59 hrs. del lunes 25 de junio.

Eventos meteorológicos significativos

Sábado 23 de junio:

Canal de bajas presiones en la región oriental del país, Onda Tropical No. 6 al sur del estado de Colima, zona de inestabilidad en el Océano Pacífico (ver No.2 de la sección "Vigilancia por Ciclones Tropicales") e ingreso de aire húmedo del Océano Pacífico, Golfo de México y Mar Caribe hacia el territorio nacional, ocasionarán (ver Nota*):

- Lluvias de ligeras a moderadas en las regiones cañeras: Pacífico y Sureste.
- Lluvias de ligeras a localmente moderadas en las regiones cañeras: Noreste y Centro.
- Lluvias ligeras en las regiones cañeras: Papaloapan-Golfo y Córdoba-Golfo.
- Lluvias localmente ligeras en la región cañera Noroeste.

Domingo 24 de junio:

Canal de bajas presiones en la región oriental del país, zona de inestabilidad en el Océano Pacífico (ver No.2 de la sección "Vigilancia por Ciclones Tropicales"), Onda Tropical sobre la Península de Yucatán, e ingreso de aire húmedo del Océano Pacífico, Golfo de México y Mar Caribe hacia el territorio nacional, ocasionarán (ver Nota*):

- Lluvias de ligeras a moderadas en las regiones cañeras: Noreste y Centro.
- Lluvias de ligeras a localmente moderadas en las regiones cañeras: Pacífico, Córdoba-Golfo y Sureste.
- Lluvias ligeras en la región cañera Papaloapan-Golfo.
- Lluvias localmente ligeras en la región cañera Noroeste.

Lunes 25 de junio:

Canal de bajas presiones en la región oriental del país, posible Ciclón Tropical en el Océano Pacífico (ver No.2 de la sección "Vigilancia por Ciclones Tropicales"), Onda Tropical sobre el Istmo de Tehuantepec, e ingreso de aire húmedo del Océano Pacífico, Golfo de México y Mar Caribe hacia el territorio nacional, ocasionarán (ver Nota*):

- Lluvias de moderadas a fuertes en la región cañera Córdoba-Golfo.
- Lluvias de moderadas a localmente fuertes en las regiones cañeras: Noreste y Papaloapan-Golfo.
- Lluvias de ligeras a moderadas en la región cañera Centro.
- Lluvias de ligeras a localmente moderadas en las regiones cañeras: Pacífico y Sureste.
- Lluvias localmente ligeras en la región cañera Noroeste.

Nota*: En las zonas de tormenta no se descarta el desarrollo de actividad eléctrica, posible caída de granizo y visibilidad reducida.

Vigilancia por Ciclones Tropicales:

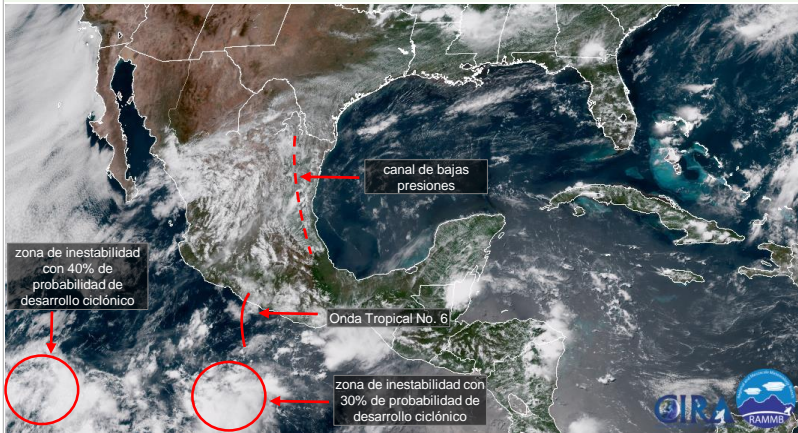
❖ Pacífico mexicano:

- 1) **Zona de inestabilidad** en el Océano Pacífico, actualmente presenta una probabilidad del 40% de desarrollo ciclónico, se desplaza hacia el nor-noreste sin afectar al país.
- 2) **Zona de inestabilidad** en el Océano Pacífico, actualmente presenta una probabilidad del 30% de desarrollo ciclónico, los actuales modelos de pronóstico indican que durante las próximas 72 hrs. podría intensificarse y evolucionar como un nuevo **Ciclón Tropical**, mientras continua con su desplazamiento hacia oeste-noroeste sin afectar el territorio nacional. **El CONADESUCA la mantiene en vigilancia.**

❖ Golfo de México y Mar Caribe: Sin actividad ciclónica por el momento.

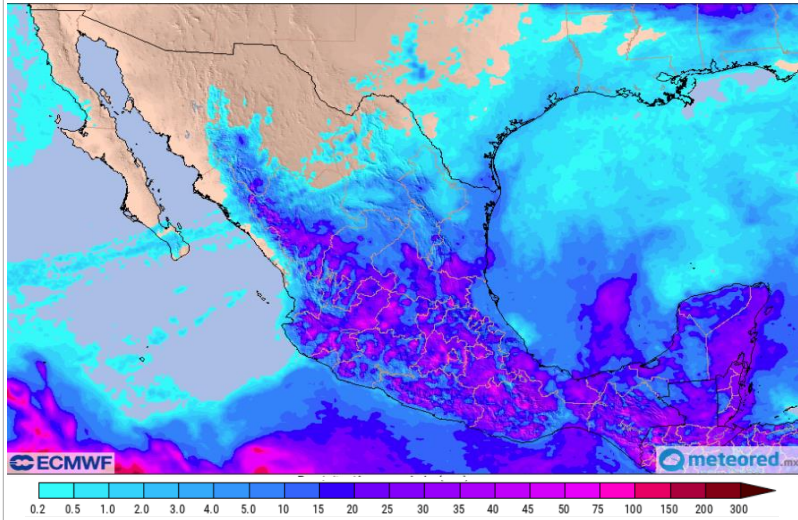
Imágenes de referencia:

Imagen de satélite (1)



(1) Imagen de satélite del viernes 22 de junio, a las 13:30 hrs (hora del centro); se observan dos zonas de inestabilidad en el Océano Pacífico, un canal de bajas presiones en el oriente del país y la Onda Tropical No. 6 sobre el estado de Guerrero y El Océano Pacífico.
Fuente: <http://rammb-slider.cira.colostate.edu>. Consultado el día 20 de junio del 2018 a las 11:00 hrs.

Pronóstico de lluvia acumulada hasta el lunes 25 de junio (2)



(2) Pronóstico de lluvia acumulada hasta el día lunes 25 de junio.
Fuente: meteored.com. Consultado el día 22 de junio del 2018 a las 14:00 hrs.

Período de validez: de las 00:01 hrs. del sábado 23 a las 23:59 hrs. del lunes 25 de junio.

Pronóstico meteorológico por regiones cañeras sábado 23 de junio

Regiones cañeras	Sistema meteorológico dominante	Potencial de lluvias (mm) Otros fenómenos (ver Nota*)	Viento - dirección e intensidad (km/h)	Temperaturas T. máx. / T. mín. (°C) (ver Nota**)	Precauciones por:
1. Noroeste	Ingreso de humedad	Cielo medio nublado a nublado con probabilidad de lluvias localmente ligeras	Viento de dirección variable e incrementándose en horas vespertinas con rachas de hasta 30 km/h	Temperaturas frescas a templadas por la mañana y calurosas en horas vespertinas T. máx. 33 °C y T. mín. 18 °C	Temperaturas calurosas
2. Pacífico	Ingreso de humedad	Cielo medio nublado a nublado con probabilidad de lluvias de ligeras a moderadas	Viento de dirección variable e incrementándose en horas vespertinas con rachas que pueden superar los 30 km/h	Temperaturas frescas a templadas por la mañana y cálidas en horas vespertinas T. máx. 28 °C y T. mín. 14 °C	Lluvias de ligeras a moderadas
3. Noreste	Canal de bajas presiones	Cielo medio nublado a nublado con probabilidad de lluvias de ligeras a localmente moderadas	Viento de dirección variable e incrementándose en horas vespertinas de hasta 20 km/h y con rachas que pueden superar 30 km/h	Temperaturas templadas a cálidas por la mañana y calurosas en horas vespertinas T. máx. 34 °C y T. mín. 20 °C	Temperaturas calurosas Lluvias de ligeras a localmente moderadas
4. Centro	Ingreso de humedad	Cielo medio nublado a nublado con probabilidad de lluvias de ligeras a localmente moderadas	Viento de dirección variable e incrementándose en horas vespertinas con rachas de hasta 30 km/h	Temperaturas frescas a templadas por la mañana y cálidas en horas vespertinas T. máx. 28 °C y T. mín. 15 °C	Lluvias de ligeras a localmente moderadas
5. Papaloapan – Golfo	Ingreso de humedad	Cielo medio nublado a nublado con probabilidad de lluvias ligeras	Viento de dirección variable e incrementándose en horas vespertinas con rachas de hasta 30 km/h	Temperaturas frescas a templadas por la mañana y calurosas en horas vespertinas T. máx. 34 °C y T. mín. 17 °C	Temperaturas calurosas
6. Córdoba – Golfo	Ingreso de humedad	Cielo medio nublado a nublado con probabilidad de lluvias ligeras	Viento de dirección variable e incrementándose en horas vespertinas con rachas de hasta 30 km/h	Temperaturas frescas a templadas por la mañana y calurosas en horas vespertinas T. máx. 32 °C y T. mín. 17 °C	Temperaturas calurosas
7. Sureste	Ingreso de humedad	Cielo medio nublado a nublado con probabilidad de lluvias de ligeras a moderadas	Viento de dirección variable e incrementándose en horas vespertinas con rachas de hasta 35 km/h	Temperaturas templadas a cálidas por la mañana y calurosas en horas vespertinas T. máx. 33 °C y T. mín. 20 °C	Temperaturas calurosas Lluvias de ligeras a localmente moderadas

Nota *: En las zonas de tormenta no se descarta el desarrollo de actividad eléctrica, posible caída de granizo y visibilidad reducida.

Nota **: Las regiones cañeras cercanas a las llanuras costeras y con altos niveles de humedad presentarán sensaciones térmicas de hasta 40° C.

Período de validez: de las 00:01 hrs. del sábado 23 a las 23:59 hrs. del lunes 25 de junio.

Pronóstico meteorológico por regiones cañeras domingo 24 de junio

Regiones cañeras	Sistema meteorológico dominante	Potencial de lluvias (mm) Otros fenómenos (ver Nota*)	Viento - dirección e intensidad (km/h)	Temperaturas T. máx. / T. mín. (°C) (ver Nota**)	Precauciones por:
1. Noroeste	Ingreso de humedad	Cielo medio nublado a nublado con probabilidad de lluvias localmente ligeras	Viento de dirección variable de hasta 20 km/h y rachas de hasta 40 km/h	Temperaturas frescas a templadas por la mañana y calurosas en horas vespertinas T. máx. 30 °C y T. mín. 16 °C	Temperaturas calurosas
2. Pacífico	Ingreso de humedad	Cielo medio nublado a nublado con probabilidad de lluvias de ligeras a localmente moderadas	Viento de dirección variable e incrementándose en horas vespertinas con rachas que pueden superar los 30 km/h	Temperaturas frescas a templadas por la mañana y cálidas en horas vespertinas T. máx. 26 °C y T. mín. 15 °C	Lluvias de ligeras a localmente moderadas
3. Noreste	Canal de bajas presiones	Cielo medio nublado a nublado con probabilidad de lluvias de ligeras a moderadas	Viento de dirección variable e incrementándose en horas vespertinas de hasta 20 km/h y rachas que pueden superar los 30 km/h	Temperaturas templadas a cálidas por la mañana y calurosas en horas vespertinas T. máx. 32 °C y T. mín. 21 °C	Temperaturas calurosas Lluvias de ligeras a moderadas
4. Centro	Ingreso de humedad	Cielo medio nublado a nublado con probabilidad de lluvias de ligeras a moderadas	Viento de dirección variable e incrementándose en horas vespertinas con rachas de hasta 30 km/h	Temperaturas frescas a templadas por la mañana y cálidas en horas vespertinas T. máx. 28 °C y T. mín. 15 °C	Lluvias de ligeras a moderadas
5. Papaloapan – Golfo	Canal de bajas presiones	Cielo medio nublado a nublado con probabilidad de lluvias ligeras	Viento de componente este e incrementándose en horas vespertinas con rachas de hasta 30 km/h	Temperaturas frescas a templadas por la mañana y calurosas en horas vespertinas T. máx. 34 °C y T. mín. 18 °C	Temperaturas calurosas
6. Córdoba – Golfo	Canal de bajas presiones	Cielo medio nublado a nublado con probabilidad de lluvias de ligeras a localmente moderadas	Viento de dirección variable e incrementándose en horas vespertinas con rachas de hasta 30 km/h	Temperaturas frescas a templadas por la mañana y calurosas en horas vespertinas T. máx. 31 °C y T. mín. 15 °C	Temperaturas calurosas Lluvias de ligeras a localmente moderadas
7. Sureste	Onda Tropical	Cielo medio nublado a nublado con probabilidad de lluvias de ligeras a localmente moderadas	Viento de dirección variable de hasta 20 km/h con rachas que pueden superar los 30 km/h	Temperaturas templadas a cálidas por la mañana y calurosas en horas vespertinas T. máx. 34 °C y T. mín. 21 °C	Temperaturas calurosas Lluvias de ligeras a localmente moderadas

Nota *: En las zonas de tormenta no se descarta el desarrollo de actividad eléctrica, posible caída de granizo y visibilidad reducida.

Nota **: Las regiones cañeras cercanas a las llanuras costeras y con altos niveles de humedad presentarán sensaciones térmicas de hasta 40° C.

Período de validez: de las 00:01 hrs. del sábado 23 a las 23:59 hrs. del lunes 25 de junio.

Pronóstico meteorológico por regiones cañeras lunes 25 de junio

Regiones cañeras	Sistema meteorológico dominante	Potencial de lluvias (mm) Otros fenómenos (ver Nota*)	Viento - dirección e intensidad (km/h)	Temperaturas T. máx. / T. mín. (°C) (ver Nota**)	Precauciones por:
1. Noroeste	Ingreso de humedad	Cielo medio nublado a nublado con probabilidad de lluvias localmente ligeras	Viento de dirección variable de hasta 20 km/h y rachas que pueden superar los 30km/h	Temperaturas frescas a templadas por la mañana y calurosas en horas vespertinas T. máx. 32 °C y T. mín. 18 °C	Temperaturas Calurosas
2. Pacífico	Ingreso de humedad y posible Ciclón Tropical	Cielo medio nublado a nublado con probabilidad de lluvias de ligeras a localmente moderadas	Viento de dirección variable e incrementándose en horas vespertinas con rachas que pueden superar los 30 km/h	Temperaturas frescas a templadas por la mañana y cálidas en horas vespertinas T. máx. 28 °C y T. mín. 14°C	Lluvias de ligeras a localmente moderadas
3. Noreste	Canal de bajas presiones	Cielo nublado con probabilidad de lluvias de moderadas a localmente fuertes	Viento de dirección variable e incrementándose en horas vespertinas con rachas que pueden superar los 30 km/h	Temperaturas templadas a cálidas por la mañana y calurosas en horas vespertinas T. máx. 31 °C y T. mín. 21°C	Temperaturas calurosas Lluvias de moderadas a localmente fuertes
4. Centro	Ingreso de humedad	Cielo medio nublado a nublado con probabilidad de lluvias de ligeras a moderadas	Viento de dirección variable e incrementándose en horas vespertinas con rachas de hasta 30 km/h	Temperaturas frescas a templadas por la mañana y cálidas en horas vespertinas T. máx. 29 °C y T. mín. 16°C	Lluvias de ligeras a moderadas
5. Papaloapan – Golfo	Canal de bajas presiones	Cielo medio nublado a nublado con probabilidad de lluvias de moderadas a localmente fuertes	Viento de componente este e incrementándose en horas vespertinas con rachas de hasta 35 km/h	Temperaturas frescas a templadas por la mañana y calurosas en horas vespertinas T. máx. 32 °C y T. mín. 19°C	Temperaturas calurosas Lluvias de moderadas a localmente fuertes
6. Córdoba – Golfo	Canal de bajas presiones	Cielo nublado con probabilidad de lluvias de moderadas a fuertes	Viento de dirección variable e incrementándose en horas vespertinas con rachas de hasta 30 km/h	Temperaturas frescas a templadas por la mañana y cálidas en horas vespertinas T. máx. 29 °C y T. mín. 18°C	Lluvias de moderadas a fuertes
7. Sureste	Onda Tropical	Cielo medio nublado a nublado con probabilidad de lluvias de ligeras a localmente moderadas	Viento de dirección variable de hasta 20 km/h con rachas que pueden superar los 35 km/h	Temperaturas templadas a cálidas por la mañana y calurosas en horas vespertinas T. máx. 34 °C y T. mín. 21°C	Temperaturas calurosas Lluvias de ligeras a localmente moderadas

Nota *: En las zonas de tormenta no se descarta el desarrollo de actividad eléctrica, posible caída de granizo y visibilidad reducida.

Nota **: Las regiones cañeras cercanas a las llanuras costeras y con altos niveles de humedad presentarán sensaciones térmicas de hasta 40° C.

Para mayor información lo invitamos a consultar nuestros productos meteorológicos y climatológicos.

Si requiere de mayor información puede visitar los pronósticos meteorológicos que emite el Servicio Meteorológico Nacional: <http://smn.cna.gob.mx/es/>

Período de validez: de las 00:01 hrs. del sábado 23 a las 23:59 hrs. del lunes 25 de junio.

Información adicional para interpretar al Boletín Meteorológico:

Glosario meteorológico

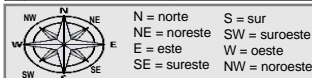
- Canal de bajas presiones.** Zona de bajas presiones, en la cual se puede llegar a formar nubosidad y por lo tanto lluvias.
- Ciclón Tropical.** Sistemas de baja presión que se desarrolla en las regiones geográficas: Atlántico Norte, Mar Caribe, Golfo de México y Pacífico Sur. Sus vientos máximos sostenidos superan los 116 km/h, cubren una extensión aproximada entre 500 y 900 km de diámetro, mientras que el diámetro del ojo alcanza entre 24 a 40 km.
- Onda Tropical.** Son sistemas lluviosos que se generan en África y cruzan el Océano Atlántico, se mueve de este a oeste en forma de "V" invertida. La velocidad promedio con la que se mueven oscila entre los 20 a 30 km/h, teniendo un período entre cada onda de 3 a 5 días.
- Zona de inestabilidad.** Zona de baja presión situada en la zona intertropical. Primera de las cuatro fases previas a convertirse en Ciclón Tropical.

Fuente: SMN <http://smn.cna.gob.mx/>

Rangos de intensidad por variable:

Temperatura		Lluvia		Ciclón Tropical	
Rango (en °C)	Categoría	Rango (en mm)	Categoría	Categoría	Rango de viento
< 5	Muy frío	< 5	Lluvias ligeras	Depresión Tropical	< 63 km/h
5 - 11	Frío	5 - 25	Lluvias moderadas	Tormenta Tropical	64 a 118 km/h
12 - 19	Fresco	25 - 50	Lluvias fuertes	Huracán Cat. 1	119 a 153 km/h
20 - 24	Templado	50 - 75	Lluvias muy fuertes	Huracán Cat. 2	154 a 177 km/h
25 - 29	Cálida	75 - 150	Lluvias intensas	Huracán Cat. 3	178 a 208 km/h
30 - 35	Caluroso	> 150	Lluvias torrenciales	Huracán Cat. 4	209 a 251 km/h
36 - 40	Muy caluroso			Huracán Cat. 5	> 252 km/h
> 40	Extremo caluroso				

Fuente: SMN <http://smn.cna.gob.mx/>



Recomendaciones para los ingenios azucareros:

Por lluvias fuertes:

- Acame de la caña.** Si bien no existe una labor que evite este efecto en la caña de azúcar, ésta sigue en su estado de crecimiento vegetativo; sin embargo, es importante considerar un programa de corte que priorice la cosecha de aquella caña que presente acame, ya que la caña acamada reduce su acumulación de azúcar.
- Drenes.** La construcción de canales de drenaje a las orillas o dentro de las parcelas facilitará la evacuación de agua resultado de la precipitación, reduciendo las inundaciones o los tiempos prolongados de éstas.
- Nivelación del terreno.** Emparejar y dar un gradiente de pendiente a fin de drenar los excesos de agua resultado de la precipitación.

Fuentes:

- Romero, Eduardo Raúl, et. al. (2009), Manual del cañero. Las Talitas: Estación experimental agroindustrial Obispo Colombres. Argentina.
- Aguilar R. (S.F.). Ficha Técnica del cultivo de Caña de Azúcar. 21 de mayo de 2018, de SIVICAÑA. Sitio web: http://nutriciondebovinos.com.ar/MD_upload/nutriciondebovinos_com_ar/Archivos/File/CA%20C3%91A_DE_AZ%20C3%9ACAR,_FICHA_T%20C3%89CNICA.pdf
- Cruz, R.; Spaans, E.; Nunez, O. (S.F.). Efecto del acame en la productividad y la calidad de la caña de azúcar: un análisis comparativo con la caña erecta. Asociación Ecuatoriana de tecnólogos azucareros (AETA). 24 de mayo de 2018. Sitio web: http://www.aeta.org.ec/2do%20congreso%20cana/art_campo/Cruz,%20R%20et%20al%20Efecto%20del%20acame.pdf
- Ochoa, M.; Reyes M.; Manríquez J. (Noviembre, 2010). Producción Sostenible de Caña de Azúcar en México (FIRA). 24 de mayo de 2018. Sitio web: [file:///C:/Users/noe.hzamudio/Downloads/011%20-%20Producci%C3%B3n_Sostenible_de_Ca%C3%B1a_de_Azucar_en_M%C3%A9xico%20\(4\).pdf](file:///C:/Users/noe.hzamudio/Downloads/011%20-%20Producci%C3%B3n_Sostenible_de_Ca%C3%B1a_de_Azucar_en_M%C3%A9xico%20(4).pdf)

Vigilancia meteorológica por:

- Temporada de Ciclonos Tropicales:**
 - Pacífico Mexicano del 15 de mayo al 30 de noviembre.
 - Golfo de México y Caribe Mexicano del 01 de junio al 30 de noviembre.
- Ondas Tropicales:** de mayo a noviembre.
- Incendios forestales:** de marzo a junio.

Niveles de precaución

- Sin precaución: condiciones meteorológicas de tiempo estable.
- Precaución: posible deterioro de las condiciones meteorológicas.
- Extremar precaución: condiciones meteorológicas severas.

Nota: La simbología se aplicará de acuerdo al sistema que se desarrolle.

	Calendario agroindustrial del sector azucarero												Fecha de término <input type="checkbox"/>					
	2017						2018											
	JUN	JUL	AGO	SEP	OCT	NOV	ENE	FEB	MAR	ABR	MAY	JUN	JUL	AGO	SEP	OCT	NOV	DIC
Ciclo cañero		2										30						
Ciclo azucarero					1											30		
Zafra						6						15						