

Boletín 007_junio_2018

Boletín Meteorológico

(pronóstico del 26 al 27 de junio)



Conadesuca



@CONADESUCAmx



CONADESUCA

Período de validez: de las 00:01 hrs. del martes 26 a las 23:59 hrs. del miércoles 27 de junio.

Eventos meteorológicos significativos con posibles efectos en las regiones cañeras:

Martes 26 de junio:

Canal de bajas presiones en la región centro-norte del país, dos zonas de inestabilidad en el Océano Pacífico (ver sección "Vigilancia por Ciclones Tropicales"), Onda Tropical sobre la Península de Yucatán e ingreso de aire húmedo del Océano Pacífico, Golfo de México y Mar Caribe hacia el territorio nacional, ocasionarán (ver Nota*):

- Lluvias de ligeras a moderadas en las regiones cañeras: Noreste, Papaloapan-Golfo y Córdoba-Golfo.
- Lluvias de ligeras a localmente moderadas en las regiones cañeras: Pacífico, Centro y Sureste.
- Lluvias ligeras en la región cañera Noroeste (en el estado de Nayarit).
- Sin llluvias en la región cañera Noroeste (en el estado de Sinaloa).

Miércoles 27 de junio:

Canal de bajas presiones en la región centro-norte del país, dos zonas de inestabilidad en el Océano Pacífico (ver sección "Vigilancia por Ciclones Tropicales"), Onda Tropical sobre la Península de Yucatán e ingreso de aire húmedo del Océano Pacífico, Golfo de México y Mar Caribe hacia el territorio nacional, ocasionarán (ver Nota*):

- Lluvias de moderadas a fuertes en la región cañera Sureste (al sur del estado de Chiapas).
- Lluvias de ligeras a moderadas en las regiones cañeras: Pacífico, Centro, Papaloapan-Golfo y Córdoba-Golfo.
- Lluvias de ligeras a localmente moderadas en las regiones cañeras: Noreste y Sureste (en los estados de Tabasco, Campeche, Quintana Roo y en el centro de Chiapas).
- Lluvias ligeras en la región cañera Noroeste.

Nota*: En las zonas de tormenta no se descarta el desarrollo de actividad eléctrica, posible caída de granizo y visibilidad reducida.

Vigilancia por Cicones Tropicales:

❖ Pacífico mexicano:

- 1) Zona de inestabilidad en el Océano Pacífico, al sur de las costas de Manzanillo, Col., actualmente presenta una probabilidad del 1% de desarrollo ciclónico, los actuales modelos de pronóstico indican que continuará debilitándose con un desplazamiento hacia suroeste, sin embargo, de forma indirecta aporta a la región cañera del Pacífico con llluvias de ligeras a localmente moderadas hasta el día martes 26.
- 2) Zona de inestabilidad en el Océano Pacífico, al sureste del Golfo de Tehuantepec, presenta una probabilidad del 40% de desarrollo ciclónico, se prevé se intensifique rápidamente en las próximas 24 horas para evolucionar como **Ciclón Tropical** mientras continúa con su desplazamiento hacia oeste-noroeste sobre el citado Océano, este sistema favorecerá con llluvias a las regiones cañeras del Sureste el día martes 26 y posteriormente a la región cañera del Pacífico el día miércoles 27 (ver pronóstico de llluvias para estas regiones). **El CONADESUCA lo mantiene en vigilancia.**
- 3) Tormenta Tropical "Daniel" en el Océano Pacífico, a las 10:00 hrs. (hora del centro), se localizó en la latitud 19.0° Norte y la longitud 117.8° Oeste, a 925 km al oeste-suroeste de Cabo San Lucas, B.C.S., se desplazaba hacia el noroeste a 15 km/h, con una presión mínima central de 1005 hPa, vientos máximos sostenidos de 65 km/h y rachas de 85 km/h. Se prevé que se debilite a un sistema de baja presión en las próximas 24 a 36 horas. **Este Ciclón Tropical no afecta al territorio nacional.**

❖ Golfo de México y Mar Caribe: Sin actividad ciclónica por el momento.

Si requiere de mayor información puede visitar los pronósticos meteorológicos que emite el Servicio Meteorológico Nacional: <http://smn.cna.gob.mx/es/>

Imágenes de referencia: Imagen de satélite (1)

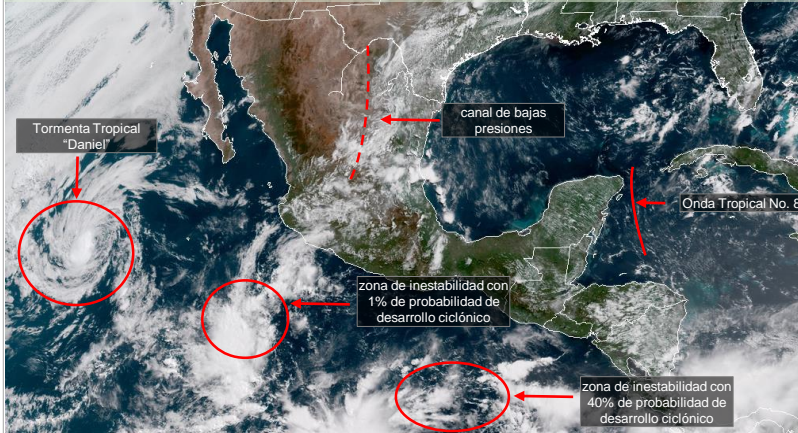
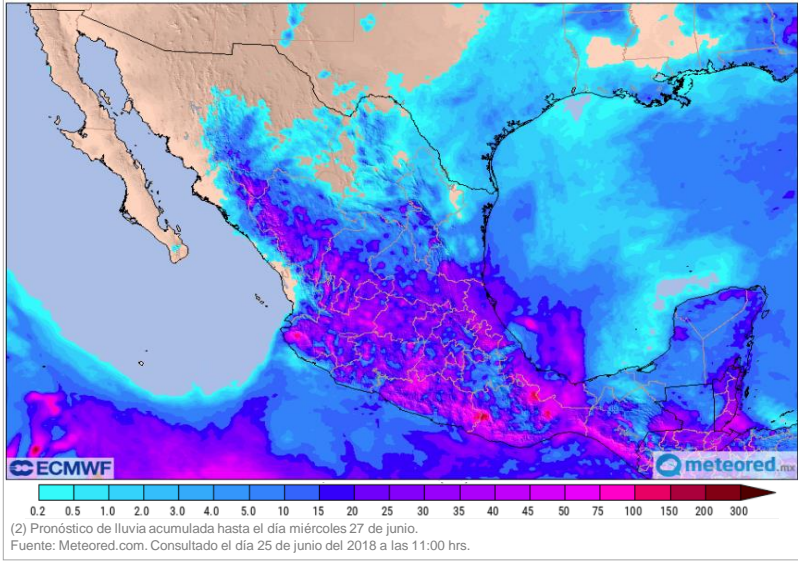


Imagen de satélite del lunes 25 de junio, a las 11:00 hrs (hora del centro); se observan dos zonas de inestabilidad en el Océano Pacífico, un canal de bajas presiones en el norte-centro del país, Onda Tropical No. 8 en el noroeste del Mar Caribe y la Tormenta Tropical "Daniel" en el Océano Pacífico.
Fuente: <http://rammb-slider.cira.colostate.edu>. Consultado el día 25 de junio del 2018 a las 11:00 hrs.

Pronóstico de lluvia acumulada hasta el miércoles 27 de junio (2)



(2) Pronóstico de lluvia acumulada hasta el día miércoles 27 de junio.
Fuente: Meteored.com. Consultado el día 25 de junio del 2018 a las 11:00 hrs.

Período de validez: de las 00:01 hrs. del martes 26 a las 23:59 hrs. del miércoles 27 de junio.

Pronóstico meteorológico por regiones cañeras martes 26 de junio

Regiones cañeras	Sistema meteorológico dominante	Potencial de lluvias (mm) Otros fenómenos (ver Nota*)	Viento - dirección e intensidad (km/h)	Temperaturas T. máx. / T. mín. (°C) (ver Nota**)	Precauciones por:
1. Noroeste	Ingreso de humedad y canal de bajas presiones	Cielo medio nublado a nublado con probabilidad de lluvias ligeras (en el estado de Nayarit) Cielo despejado a medio nublado y sin lluvias (en el estado de Sinaloa)	Viento de dirección variable e incrementándose en horas vespertinas de hasta 15 km/h y con rachas que pueden superar los 30 km/h	Temperaturas de frescas a templadas por la mañana y calurosas en horas vespertinas T. máx. 33 °C y T. mín. 18 °C	Temperaturas calurosas
2. Pacífico	Ingreso de humedad y zona de inestabilidad	Cielo medio nublado a nublado con probabilidad de lluvias de ligeras a localmente moderadas	Viento de dirección variable e incrementándose en horas vespertinas con rachas de hasta 30 km/h	Temperaturas de frescas a templadas por la mañana y cálidas en horas vespertinas T. máx. 28 °C y T. mín. 14°C	Lluvias de ligeras a localmente moderadas
3. Noreste	Ingreso de humedad y canal de bajas presiones	Cielo nublado con probabilidad de lluvias de ligeras a moderadas	Viento de componente este de hasta 15 km/h y con rachas de hasta 30 km/h	Temperaturas de templadas a cálidas por la mañana y calurosas en horas vespertinas T. máx. 33 °C y T. mín. 21°C	Temperaturas calurosas Lluvias de ligeras a moderadas
4. Centro	Ingreso de humedad	Cielo medio nublado a nublado con probabilidad de lluvias de ligeras a localmente moderadas	Viento de dirección variable e incrementándose en horas vespertinas con rachas de hasta 30 km/h	Temperaturas de frescas a templadas por la mañana y cálidas en horas vespertinas T. máx. 29 °C y T. mín. 16°C	Lluvias de ligeras a localmente moderadas
5. Papaloapan – Golfo	Ingreso de humedad	Cielo nublado con probabilidad de lluvias de ligeras a moderadas	Viento de dirección variable e incrementándose en horas vespertinas con rachas de hasta 25 km/h	Temperaturas de frescas a templadas por la mañana y calurosas en horas vespertinas T. máx. 31 °C y T. mín. 18°C	Temperaturas Calurosas Lluvias de ligeras a moderadas
6. Córdoba – Golfo	Ingreso de humedad	Cielo nublado con probabilidad de lluvias de ligeras a moderadas	Viento de dirección variable e incrementándose en horas vespertinas con rachas de hasta 30 km/h	Temperaturas de frescas a templadas por la mañana y calurosas en horas vespertinas T. máx. 30 °C y T. mín. 17°C	Temperaturas calurosas Lluvias de ligeras a moderadas
7. Sureste	Ingreso de humedad, zona de inestabilidad y Onda Tropical	Cielo medio nublado a nublado con probabilidad de lluvias de ligeras a localmente moderadas	Viento de dirección variable de hasta 20 km/h y con rachas que pueden superar los 30 km/h	Temperaturas de templadas a cálidas por la mañana y calurosas en horas vespertinas T. máx. 32 °C y T. mín. 20°C	Temperaturas calurosas Lluvias de ligeras a localmente moderadas

Nota *: En las zonas de tormenta no se descarta el desarrollo de actividad eléctrica, posible caída de granizo y visibilidad reducida.

Nota **: Las regiones cañeras cercanas a las llanuras costeras y con altos niveles de humedad presentarán sensaciones térmicas que pueden superar los 35°C.

Período de validez: de las 00:01 hrs. del martes 26 a las 23:59 hrs. del miércoles 27 de junio.

Pronóstico meteorológico por regiones cañeras miércoles 27 de junio

Regiones cañeras	Sistema meteorológico dominante	Potencial de lluvias (mm) Otros fenómenos (ver Nota*)	Viento - dirección e intensidad (km/h)	Temperaturas T. máx. / T. mín. (°C) (ver Nota**)	Precauciones por:
1. Noroeste	Ingreso de humedad y canal de bajas presiones	Cielo medio nublado a nublado con probabilidad de lluvias ligeras	Viento de dirección variable e incrementándose en horas vespertinas de hasta 15 km/h y con rachas que pueden superar los 30 km/h	Temperaturas de frescas a templadas por la mañana y calurosas en horas vespertinas T. máx. 33 °C y T. mín. 19 °C	Temperaturas calurosas
2. Pacífico	Ingreso de humedad y zona de inestabilidad	Cielo medio nublado a nublado con probabilidad de lluvias de ligeras a moderadas	Viento de dirección variable e incrementándose en horas vespertinas con rachas de hasta 30 km/h	Temperaturas de frescas a templadas por la mañana y cálidas en horas vespertinas T. máx. 28 °C y T. mín. 16°C	Lluvias de ligeras a moderadas
3. Noreste	Ingreso de humedad y canal de bajas presiones	Cielo medio nublado a nublado con probabilidad de lluvias de ligeras a localmente moderadas	Viento de componente este e incrementándose en horas vespertinas con rachas que pueden superar los 30 km/h	Temperaturas de templadas a cálidas por la mañana y calurosas en horas vespertinas T. máx. 33 °C y T. mín. 21°C	Temperaturas calurosas Lluvias de ligeras a localmente moderadas
4. Centro	Ingreso de humedad	Cielo medio nublado a nublado con probabilidad de lluvias de ligeras a moderadas	Viento de dirección variable e incrementándose en horas vespertinas con rachas de hasta 30 km/h	Temperaturas de frescas a templadas por la mañana y cálidas en horas vespertinas T. máx. 29 °C y T. mín. 16°C	Lluvias de ligeras a moderadas
5. Papaloapan – Golfo	Ingreso de humedad	Cielo medio nublado a nublado con probabilidad de lluvias de ligeras a moderadas	Viento de dirección variable e incrementándose en horas vespertinas con rachas de hasta 30 km/h	Temperaturas de frescas a templadas por la mañana y calurosas en horas vespertinas T. máx. 31 °C y T. mín. 18°C	Temperaturas Calurosas Lluvias de ligeras a moderadas
6. Córdoba – Golfo	Ingreso de humedad	Cielo medio nublado a nublado con probabilidad de lluvias de ligeras a moderadas	Viento de dirección variable e incrementándose en horas vespertinas con rachas de hasta 35 km/h	Temperaturas de frescas a templadas por la mañana y calurosas en horas vespertinas T. máx. 30 °C y T. mín. 16°C	Temperaturas calurosas Lluvias de ligeras a moderadas
7. Sureste	Ingreso de humedad, zona de inestabilidad y Onda Tropical	Cielo medio nublado a nublado con probabilidad de lluvias de ligeras a localmente moderadas, excepto en la región sur del estado de Chiapas donde serán de moderadas a fuertes	Viento de dirección variable de hasta 20 km/h y con rachas que pueden superar los 30 km/h	Temperaturas de frescas a templadas por la mañana y calurosas en horas vespertinas T. máx. 34 °C y T. mín. 19°C	Temperaturas calurosas Lluvias de ligeras a localmente moderadas, excepto en la región sur del estado de Chiapas donde serán de moderadas a fuertes

Nota *: En las zonas de tormenta no se descarta el desarrollo de actividad eléctrica, posible caída de granizo y visibilidad reducida.

Nota **: Las regiones cañeras cercanas a las llanuras costeras y con altos niveles de humedad presentarán sensaciones térmicas que pueden superar los 35°C.

Período de validez: de las 00:01 hrs. del martes 26 a las 23:59 hrs. del miércoles 27 de junio.

Información adicional para interpretar al Boletín Meteorológico:

Glosario meteorológico

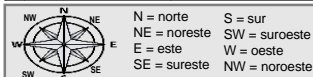
- Canal de bajas presiones.** Zona de bajas presiones, en la cual se puede llegar a formar nubosidad y por lo tanto lluvias.
- Ciclón Tropical.** Sistemas de baja presión que se desarrolla en las regiones geográficas: Atlántico Norte, Mar Caribe, Golfo de México y Pacífico Sur. Sus vientos máximos sostenidos superan los 116 km/h, cubren una extensión aproximada entre 500 y 900 km de diámetro, mientras que el diámetro del ojo alcanza entre 24 a 40 km.
- Onda Tropical.** Son sistemas lluviosos que se generan en África y cruzan el Océano Atlántico, se mueve de este a oeste en forma de "V" invertida. La velocidad promedio con la que se mueve oscila entre los 20 a 30 km/h, teniendo un período entre cada onda de 3 a 5 días.
- Presión mínima central.** Es la presión atmosférica mínima dentro de un sistema ciclónico y por lo tanto hace referencia a que es el centro del mismo.
- Zona de inestabilidad.** Zona de baja presión situada en la zona intertropical. Primera de las cuatro fases previas a convertirse en Ciclón Tropical.

Fuente: SMN <http://smn.cna.gob.mx/>

Rangos de intensidad por variable:

Temperatura		Lluvia		Ciclón Tropical	
Rango (en °C)	Categoría	Rango (en mm)	Categoría	Categoría	Rango de viento
< 5	Muy frío	< 5	Lluvias ligeras	Depresión Tropical	< 63 km/h
5 - 11	Frío	5 - 25	Lluvias moderadas	Tormenta Tropical	64 a 118 km/h
12 - 19	Fresco	25 - 50	Lluvias fuertes	Huracán Cat. 1	119 a 153 km/h
20 - 24	Templado	50 - 75	Lluvias muy fuertes	Huracán Cat. 2	154 a 177 km/h
25 - 29	Cálida	75 - 150	Lluvias intensas	Huracán Cat. 3	178 a 208 km/h
30 - 35	Caluroso	> 150	Lluvias torrenciales	Huracán Cat. 4	209 a 251 km/h
36 - 40	Muy caluroso			Huracán Cat. 5	> 252 km/h
> 40	Extremo caluroso				

Fuente: SMN <http://smn.cna.gob.mx/>



Recomendaciones para los ingenios azucareros:

Por lluvias fuertes:

- Acame de la caña.** Si bien no existe una labor que evite este efecto en la caña de azúcar, ésta sigue en su estado de crecimiento vegetativo; sin embargo, es importante considerar un programa de corte que priorice la cosecha de aquella caña que presente acame, ya que la caña acamada reduce su acumulación de azúcar.
- Drenes.** La construcción de canales de drenaje a las orillas o dentro de las parcelas facilitará la evacuación de agua resultado de la precipitación, reduciendo las inundaciones o los tiempos prolongados de éstas.
- Nivelación del terreno.** Emparejar y dar un gradiente de pendiente a fin de drenar los excesos de agua resultado de la precipitación.

Fuentes:

- Romero, Eduardo Raúl, et. al. (2009), Manual del cañero. Las Talitas: Estación experimental agroindustrial Obispo Colombres. Argentina.
- Aguilar R. (S.F.). Ficha Técnica del cultivo de Caña de Azúcar. 21 de mayo de 2018, de SIVICANA. Sitio web: http://nutriciondebovinos.com.ar/MD_upload/nutriciondebovinos_com_ar/Archivos/File/CA%20C3%91A_DE_AZ%20C3%9ACAR_FICHA_T%20C3%89CNICA.pdf
- Cruz, R.; Spaans, E.; Nunez, O. (S.F.). Efecto del acame en la productividad y la calidad de la caña de azúcar: un análisis comparativo con la caña erecta. Asociación Ecuatoriana de tecnólogos azucareros (AETA). 24 de mayo de 2018. Sitio web: http://www.aeta.org.ec/2do%20congreso%20cana/art_campo/Cruz,%20R%20et%20al%20Efecto%20del%20acame.pdf
- Ochoa, M.; Reyes M.; Manríquez J. (Noviembre, 2010). Producción Sostenible de Caña de Azúcar en México (FIRA). 24 de mayo de 2018. Sitio web: [file:///C:/Users/noe.hzamudio/Downloads/011%20-%20Producci%C3%B3n_Sostenible_de_Ca%C3%B1a_de_Azucar_en_M%C3%A9xico%20\(4\).pdf](file:///C:/Users/noe.hzamudio/Downloads/011%20-%20Producci%C3%B3n_Sostenible_de_Ca%C3%B1a_de_Azucar_en_M%C3%A9xico%20(4).pdf)

Vigilancia meteorológica por:

- Temporada de Ciclonos Tropicales:**
 - Pacífico Mexicano del 15 de mayo al 30 de noviembre.
 - Golfo de México y Caribe Mexicano del 01 de junio al 30 de noviembre.
- Ondas Tropicales:** de mayo a noviembre.
- Incendios forestales:** de marzo a junio.

Niveles de precaución

- Sin precaución: condiciones meteorológicas de tiempo estable.
- Precaución: posible deterioro de las condiciones meteorológicas.
- Extremar precaución: condiciones meteorológicas severas.

Nota: La simbología se aplicará de acuerdo al sistema que se desarrolle.

	2017												2018						
	JUN	JUL	AGO	SEP	OCT	NOV	DIC	ENE	FEB	MAR	ABR	MAY	JUN	JUL	AGO	SEP	OCT	NOV	DIC
	Ciclo cañero		2											30					
Ciclo azucarero					1												30		
Zafra						6							15						