

Boletín 005_junio_2018

Boletín Meteorológico

(pronóstico del 21 al 22 de junio)



Conadesuca



@CONADESUCAmx



CONADESUCA

Período de validez: de las 00:01 hrs. del jueves 21 a las 23:59 hrs. del viernes 22 de junio.

Eventos meteorológicos significativos para las próximas 48 hrs.

Jueves 21 de junio:

Canal de bajas presiones en el noreste del territorio nacional, Onda Tropical No. 6 sobre el Golfo de Tehuantepec, e ingreso de aire húmedo del Océano Pacífico, Golfo de México y Mar Caribe, ocasionarán (ver Nota*):

- Lluvias de moderadas a fuertes, con algunas localmente muy fuertes en las regiones cañeras: Noreste y Sureste (solo en el estado de Chiapas).
- Lluvias de ligeras a moderadas, con algunas localmente fuertes en la región cañera Pacífico.
- Lluvias de ligeras a moderadas en las regiones cañeras: Centro, Córdoba-Golfo y Papaloapan-Golfo.
- Lluvias ligeras en las regiones cañeras: Noroeste y Sureste (en los estados de Tabasco, Campeche y Quintana Roo).

Viernes 22 de junio:

Canal de bajas presiones en el noreste del territorio nacional, Onda Tropical No. 6 en la región sur del país, e ingreso de aire húmedo del Océano Pacífico, Golfo de México y Mar Caribe, ocasionarán (ver Nota*):

- Lluvias de ligeras a moderadas en las regiones cañeras: Noroeste (en el estado de Nayarit), Pacífico, Noreste, Centro, Córdoba-Golfo, Papaloapan-Golfo y Sureste (en los estados de Tabasco, Campeche y Chiapas).
- Lluvias ligeras en las regiones cañeras: Noroeste (en el estado de Sinaloa) y Sureste (en el estado de Quintana Roo).

Nota*: En las zonas de tormenta no se descarta el desarrollo de actividad eléctrica, posible caída de granizo y visibilidad reducida.

Vigilancia por Ciclones Tropicales:

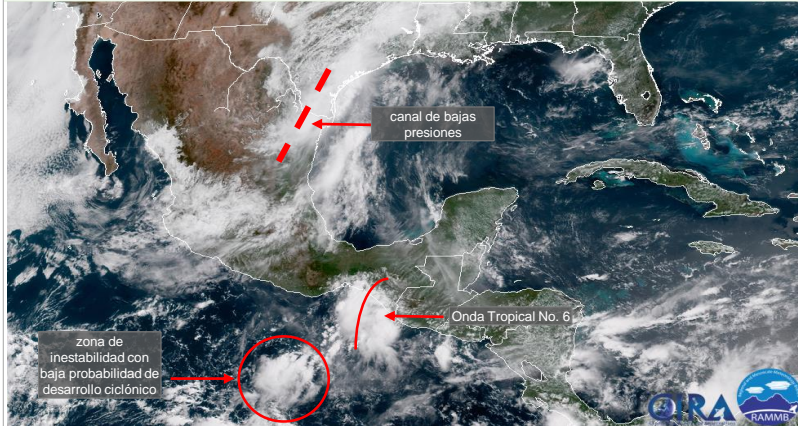
❖ Pacífico mexicano:

1) Desarrollo de una zona de inestabilidad a 120 hrs. (5 días) en el Océano Pacífico, actualmente presenta una probabilidad del 1% de desarrollo ciclónico y esta localizada al sureste de Guatemala. De acuerdo a los actuales modelos de pronóstico, se desplazaría en aguas abiertas del citado Océano sin afectar al territorio nacional. **El CONADESUCA la mantiene en vigilancia.**

❖ Golfo de México y Mar Caribe: Sin actividad ciclónica por el momento.

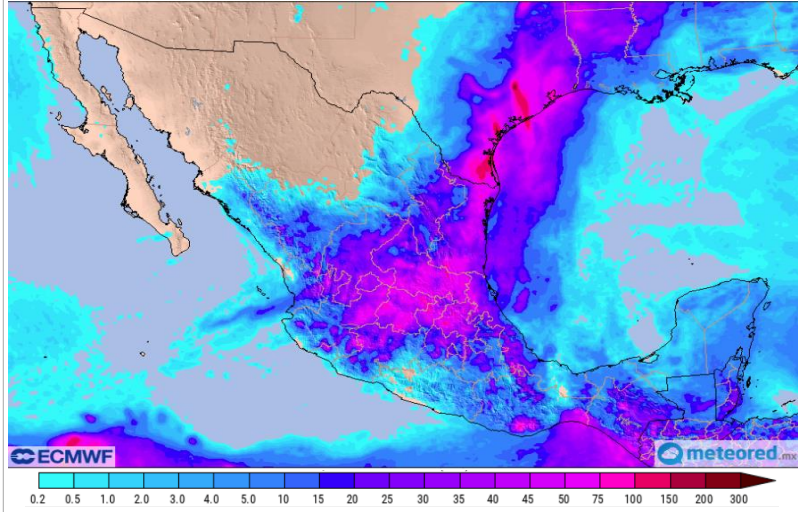
Imágenes de referencia:

Imagen de satélite (1)



(1) Imagen de satélite del miércoles 20 de junio, a las 11:15 hrs (hora del centro); se observa la zona de inestabilidad en el Océano Pacífico, canal de bajas presiones en el noreste del país y la Onda Tropical No. 6 aproximándose hacia el Golfo de Tehuantepec. Fuente: <http://rammb-slider.cira.colostate.edu>. Consultado el día 20 de junio del 2018 a las 11:00 hrs.

Pronóstico de lluvia acumulada hasta el viernes 22 de junio (2)



(2) Pronóstico de lluvia acumulada hasta el día viernes 22 de junio. Fuente: Meteored.com. Consultado el día 20 de junio del 2018 a las 12:00 hrs.

Período de validez: de las 00:01 hrs. del jueves 21 a las 23:59 hrs. del viernes 22 de junio.

Pronóstico meteorológico por regiones cañeras jueves 21 de junio

Regiones cañeras	Sistema meteorológico dominante	Potencial de lluvias (mm) Otros fenómenos (ver Nota*)	Viento - dirección e intensidad (km/h)	Temperaturas T. máx. / T. mín. (°C) (ver Nota**)	Precauciones por:
1. Noroeste	Ingreso de humedad	Cielo medio nublado a nublado con probabilidad de lluvias ligeras	Viento de dirección variable e incrementándose en horas vespertinas de hasta 15 km/h y rachas que pueden superar los 30 km/h	Temperaturas frescas a templadas por la mañana y calurosas en horas vespertinas T. máx. 32 °C y T. mín. 17 °C	Temperaturas calurosas
2. Pacífico	Ingreso de humedad	Cielo nublado con probabilidad de lluvias de ligeras a moderadas, con algunas localmente fuertes	Viento de dirección variable e incrementándose en horas vespertinas con rachas que pueden superar los 25 km/h	Temperaturas frescas a templadas por la mañana y cálidas en horas vespertinas T. máx. 29 °C y T. mín. 15 °C	Lluvias de ligeras a moderadas, con algunas localmente fuertes
3. Noreste	Canal de bajas presiones	Cielo nublado con probabilidad de lluvias de moderadas a fuertes, con algunas localmente muy fuertes	Viento de dirección variable e incrementándose en horas vespertinas con rachas de hasta 30 km/h	Temperaturas templadas a cálidas por la mañana y calurosas en horas vespertinas T. máx. 31 °C y T. mín. 22 °C	Temperaturas calurosas Lluvias de moderadas a algunas localmente muy fuertes
4. Centro	Ingreso de humedad	Cielo nublado con probabilidad de lluvias de ligeras a moderadas	Viento de dirección variable e incrementándose en horas vespertinas con rachas de hasta 25 km/h	Temperaturas frescas a templadas por la mañana y cálidas en horas vespertinas T. máx. 25 °C y T. mín. 18 °C	Lluvias de ligeras a moderadas
5. Papaloapan – Golfo	Ingreso de humedad	Cielo medio nublado a nublado con probabilidad de lluvias de ligeras a moderadas	Viento de componente este de hasta 20 km/h con rachas que pueden superar los 30 km/h	Temperaturas frescas a templadas por la mañana y calurosas en horas vespertinas T. máx. 35 °C y T. mín. 15 °C	Temperaturas calurosas Lluvias de ligeras a moderadas
6. Córdoba – Golfo	Ingreso de humedad	Cielo nublado con probabilidad de lluvias de ligeras a moderadas	Viento de dirección variable e incrementándose en horas vespertinas con rachas que pueden superar los 25 km/h	Temperaturas frescas a templadas por la mañana y calurosas en horas vespertinas T. máx. 32 °C y T. mín. 17 °C	Temperaturas calurosas Lluvias de ligeras a moderadas
7. Sureste	Ingreso de humedad y Onda Tropical No. 6	Cielo nublado con probabilidad de lluvias de moderadas a fuertes, con algunas localmente muy fuertes en el estado de Chiapas Cielo medio nublado a nublado con probabilidad de lluvias ligeras en los estados de Tabasco, Campeche y Quintana Roo	Viento de dirección variable de hasta 20 km/h con rachas que pueden superar los 30 km/h	Temperaturas templadas a cálidas por la mañana y calurosas en horas vespertinas T. máx. 34 °C y T. mín. 21 °C	Temperaturas calurosas Lluvias de moderadas a fuertes, con algunas localmente muy fuertes en el estado de Chiapas

Nota *: En las zonas de tormenta no se descarta el desarrollo de actividad eléctrica, posible caída de granizo y visibilidad reducida.

Nota **: Las regiones cañeras cercanas a las llanuras costeras y con altos niveles de humedad presentarán sensaciones térmicas de hasta 40° C.

Período de validez: de las 00:01 hrs. del jueves 21 a las 23:59 hrs. del viernes 22 de junio.

Pronóstico meteorológico por regiones cañeras viernes 22 de junio

Regiones cañeras	Sistema meteorológico dominante	Potencial de lluvias (mm) Otros fenómenos (ver Nota*)	Viento - dirección e intensidad (km/h)	Temperaturas T. máx. / T. mín. (°C) (ver Nota**)	Precauciones por:
1. Noroeste	Ingreso de humedad	Cielo medio nublado a nublado con probabilidad de lluvias de ligeras a moderadas en el estado de Nayarit Cielo medio nublado a nublado con probabilidad de lluvias ligeras en el estado de Sinaloa	Viento de dirección variable de hasta 20 km/h y rachas que pueden superar los 35 km/h	Temperaturas frescas a templadas por la mañana y calurosas en horas vespertinas T. máx. 30 °C y T. mín. 15 °C	Temperaturas Calurosas Lluvias de ligeras a moderadas en el estado de Nayarit
2. Pacífico	Ingreso de humedad	Cielo nublado con probabilidad de lluvias de ligeras a moderadas	Viento de dirección variable e incrementándose en horas vespertinas con rachas que pueden superar los 30 km/h	Temperaturas frescas a templadas por la mañana y cálidas en horas vespertinas T. máx. 28 °C y T. mín. 13°C	Lluvias de ligeras a moderadas
3. Noreste	Canal de bajas presiones	Cielo nublado con probabilidad de lluvias de ligeras a moderadas	Viento de dirección variable e incrementándose en horas vespertinas de hasta 15 km/h y rachas que pueden superar los 30 km/h	Temperaturas templadas a cálidas por la mañana y calurosas en horas vespertinas T. máx. 32 °C y T. mín. 21°C	Temperaturas calurosas Lluvias de ligeras a moderadas
4. Centro	Ingreso de humedad	Cielo nublado con probabilidad de lluvias de ligeras a moderadas	Viento de dirección variable e incrementándose en horas vespertinas con rachas de hasta 30 km/h	Temperaturas frescas a templadas por la mañana y calurosas en horas vespertinas T. máx. 30 °C y T. mín. 15°C	Temperaturas calurosas Lluvias de ligeras a moderadas
5. Papaloapan – Golfo	Ingreso de humedad	Cielo medio nublado a nublado con probabilidad de lluvias de ligeras a moderadas	Viento de dirección variable de hasta 20 km/h con rachas que en horas vespertinas pueden superar los 25 km/h	Temperaturas templadas a cálidas por la mañana y calurosas en horas vespertinas T. máx. 34 °C y T. mín. 21°C	Temperaturas calurosas Lluvias de ligeras a moderadas
6. Córdoba – Golfo	Ingreso de humedad	Cielo nublado con probabilidad de lluvias de ligeras a moderadas	Viento de dirección variable e incrementándose en horas vespertinas con rachas de hasta 30 km/h	Temperaturas frescas a templadas por la mañana y calurosas en horas vespertinas T. máx. 31 °C y T. mín. 17°C	Temperaturas calurosas Lluvias de ligeras a moderadas
7. Sureste	Ingreso de humedad y Onda Tropical No. 6	Cielo medio nublado a nublado con probabilidad de lluvias de ligeras a moderadas en los estados de Tabasco, Campeche y Chiapas Cielo medio nublado a nublado con probabilidad de lluvias ligeras en el estado de Quintana Roo	Viento de dirección variable de hasta 20 km/h con rachas que pueden superar los 30 km/h	Temperaturas templadas a cálidas por la mañana y calurosas en horas vespertinas T. máx. 33 °C y T. mín. 20°C	Temperaturas calurosas Lluvias de ligeras a moderadas en los estados de Tabasco, Campeche y Chiapas

Nota *: En las zonas de tormenta no se descarta el desarrollo de actividad eléctrica, posible caída de granizo y visibilidad reducida.

Nota **: Las regiones cañeras cercanas a las llanuras costeras y con altos niveles de humedad presentarán sensaciones térmicas de hasta 40° C.

Para mayor información lo invitamos a consultar nuestros productos meteorológicos y climatológicos.

Si requiere de mayor información puede visitar los pronósticos meteorológicos que emite el Servicio Meteorológico Nacional: <http://smn.cna.gob.mx/es/>

Período de validez: de las 00:01 hrs. del jueves 21 a las 23:59 hrs. del viernes 22 de junio.

Información adicional para interpretar al Boletín Meteorológico:

Glosario meteorológico

- Canal de Bajas Presiones.** Zona de bajas presiones, en la cual se puede llegar a formar nubosidad y por lo tanto lluvias.
- Onda Tropical.** Son sistemas lluviosos que se generan en África y cruzan el Océano Atlántico, se mueve de este a oeste en forma de "V" invertida. La velocidad promedio con la que se mueven oscila entre los 20 a 30 km/h, teniendo un período entre cada onda de 3 a 5 días.
- Zona de inestabilidad.** Zona de baja presión situada en la zona intertropical. Primera de las cuatro fases previas a convertirse en Ciclón Tropical.


Fuente: SMN <http://smn.cna.gob.mx/>

Rangos de intensidad por variable:

Temperatura	
Rango (en °C)	Categoría
< 5	Muy frío
5 - 11	Frío
12 - 19	Fresco
20 - 24	Templado
25 - 29	Cálida
30 - 35	Caluroso
36 - 40	Muy caluroso
> 40	Extremo caluroso

Lluvia	
Rango (en mm)	Categoría
< 5	Lluvias ligeras
5 - 25	Lluvias moderadas
25 - 50	Lluvias fuertes
50 - 75	Lluvias muy fuertes
75 - 150	Lluvias intensas
> 150	Lluvias torrenciales

Escala Saffir-Simpson	Ciclón Tropical	
	Categoría	Rango de viento
	Depresión Tropical	< 63 km/h
	Tormenta Tropical	64 a 118 km/h
	Huracán Cat. 1	119 a 153 km/h
	Huracán Cat. 2	154 a 177 km/h
	Huracán Cat. 3	178 a 208 km/h
	Huracán Cat. 4	209 a 251 km/h
	Huracán Cat. 5	> 252 km/h



N = norte S = sur
 NE = noreste SW = suroeste
 E = este W = oeste
 SE = sureste NW = noroeste

Fuente: SMN <http://smn.cna.gob.mx/>

Recomendaciones para los ingenios azucareros:

Por lluvias fuertes:

- Acame de la caña.** Si bien no existe una labor que evite este efecto en la caña de azúcar, ésta sigue en su estado de crecimiento vegetativo; sin embargo, es importante considerar un programa de corte que priorice la cosecha de aquella caña que presente acame, ya que la caña acamada reduce su acumulación de azúcar.
- Drenes.** La construcción de canales de drenaje a las orillas o dentro de las parcelas facilitará la evacuación de agua resultado de la precipitación, reduciendo las inundaciones o los tiempos prolongados de éstas.
- Nivelación del terreno.** Emparejar y dar un gradiente de pendiente a fin de drenar los excesos de agua resultado de la precipitación.

Fuentes:

- Romero, Eduardo Raúl, et. al. (2009), Manual del cañero. Las Talitas: Estación experimental agroindustrial Obispo Colombres. Argentina.
- Aguilar R. (S.F.). Ficha Técnica del cultivo de Caña de Azúcar. 21 de mayo de 2018, de SIVICAÑA. Sitio web: http://nutriciondebovinos.com.ar/MD_upload/nutriciondebovinos_com_ar/Archivos/File/CA%20C3%91A_DE_AZ%20C3%9ACAR_FICHA_T%20C3%89CNICA.pdf
- Cruz, R.; Spaans, E.; Nunez, O. (S.F.). Efecto del acame en la productividad y la calidad de la caña de azúcar: un análisis comparativo con la caña erecta. Asociación Ecuatoriana de tecnólogos azucareros (AETA). 24 de mayo de 2018. Sitio web: http://www.aeta.org.ec/2do%20congreso%20cana/art_campo/Cruz,%20R%20et%20al%20Efecto%20del%20acame.pdf
- Ochoa, M.; Reyes M.; Manríquez J. (Noviembre, 2010). Producción Sostenible de Caña de Azúcar en México (FIRA). 24 de mayo de 2018. Sitio web: [file:///C:/Users/noe.hzamudio/Downloads/011%20-%20Producci%C3%B3n_Sostenible_de_Ca%C3%B1a_de_Azúcar_en_M%C3%A9xico%20\(4\).pdf](file:///C:/Users/noe.hzamudio/Downloads/011%20-%20Producci%C3%B3n_Sostenible_de_Ca%C3%B1a_de_Azúcar_en_M%C3%A9xico%20(4).pdf)

Vigilancia meteorológica por:

- Temporada de Ciclones Tropicales:**
 - Pacífico Mexicano del 15 de mayo al 30 de noviembre.
 - Golfo de México y Caribe Mexicano del 01 de junio al 30 de noviembre.
- Ondas Tropicales:** de mayo a noviembre.
- Incendios forestales:** de marzo a junio.

Niveles de precaución

- Sin precaución: condiciones meteorológicas de tiempo estable.
- Precaución: posible deterioro de las condiciones meteorológicas.
- Extremar precaución: condiciones meteorológicas severas.

Nota: La simbología se aplicará de acuerdo al sistema que se desarrolle.

■ Fecha de inicio

□ Fecha de término

	Calendario agroindustrial del sector azucarero																			
	2017						2018													
	JUN	JUL	AGO	SEP	OCT	NOV	DIC	ENE	FEB	MAR	ABR	MAY	JUN	JUL	AGO	SEP	OCT	NOV	DIC	
Ciclo cañero																				
Ciclo azucarero																				
Zafra																				