

## BOLETÍN DE ALERTA DE BAJA PRESIÓN

Martes 16 de octubre del 2018 / 14:45 h /BP-35\_01

### ZONA DE INESTABILIDAD AL SUROESTE DE COSTAS DE MÉXICO, SIN AFECTAR AL PAÍS.

#### Probabilidad de formación de ciclón tropical

A 48 horas:

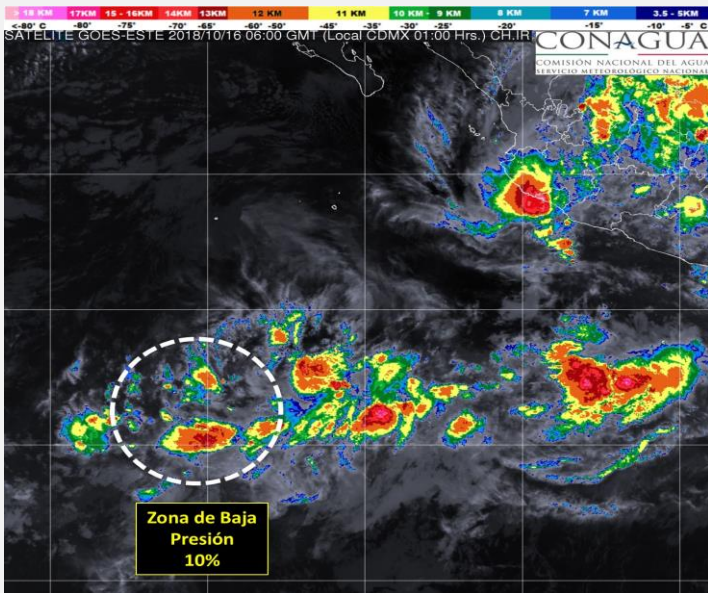
**10%**

A 120 horas:

**20%**

#### SINOPSIS METEOROLÓGICA:

Zona de Inestabilidad, con 10% de potencial para desarrollo ciclónico en 48 horas. Se localiza al suroeste de las costas de México, sin afectar al país.



#### EFFECTOS Y COMENTARIOS:

- A 1,430 km al suroeste de Manzanillo, Col.
- Vientos máximos sostenidos de 20 km/h con rachas máximas de 30 km/h.
- Lento hacia el nor-noroeste.
- Sin afectar al país.

#### RECOMENDACIONES:

- Infórmese en Protección Civil como protegerse en caso de un ciclón tropical que afecte su zona.
- Mantenerse informado sobre las condiciones meteorológicas en sus lugares de residencia.
- Especialmente en esta temporada, manténgase alejado de corrientes de ríos y arroyo.
- Evite circular por carreteras inundadas o con lluvia y atienda señalamientos de zonas de deslave.
- Evite afectaciones por caída de rayos nube-tierra, frecuentes en zonas de tormentas.
- Atienda las recomendaciones e indicaciones de Capitanía de Puertos y autoridades costeras.
- Siga el desarrollo del evento en la información oficial.

#### **ENLACES OFICIALES RELACIONADOS:**

Elaboró: Ing. Alí Barcelata / Ing. Belen Morales

