

BOLETÍN DE ALERTA DE BAJA PRESIÓN

Jueves 11 de octubre del 2018 / 12:00 h /BP-32_01

ZONA DE INESTABILIDAD CON POTENCIAL CICLÓNICO FRENTE A LAS COSTAS DE OAXACA.

Probabilidad de formación de ciclón tropical

A 48 horas:

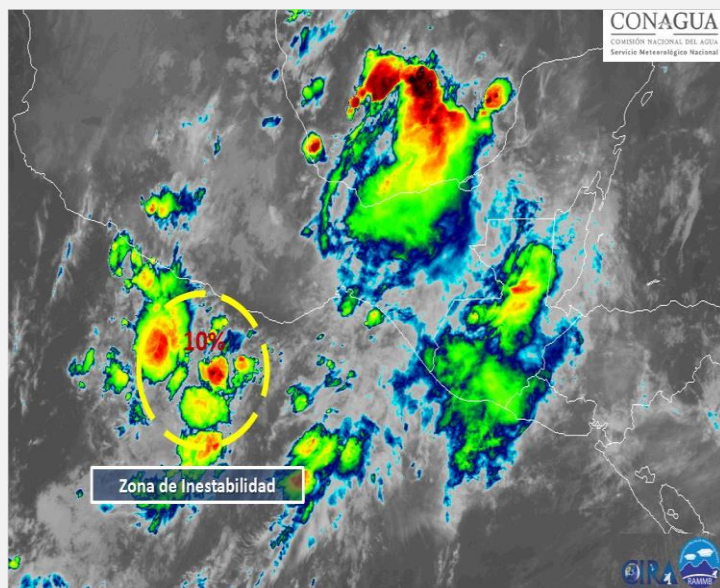
10%

A 120 horas:

20%

SINOPSIS METEOROLÓGICA:

Zona de inestabilidad con 10% de potencial ciclónico en 48 horas, se localiza frente a las costas de Oaxaca, favorecerá el potencial de lluvias en los estados del sureste y sur de México.



EFFECTOS Y COMENTARIOS:

- A 155 km al sur-suroeste de Puerto Escondido, Oax.
- Vientos máximos sostenidos de 20 km/h con rachas máximas de 30 km/h.
- Hacia el oeste-noroeste.
- Favorecerá el potencial de tormentas puntuales intensas (75 a 150 mm) en Guerrero, Oaxaca y Chiapas.

RECOMENDACIONES:

- Infórmese en Protección Civil como protegerse en caso de un ciclón tropical que afecte su zona.
- Mantenerse informado sobre las condiciones meteorológicas en sus lugares de residencia.
- Especialmente en esta temporada, manténgase alejado de corrientes de ríos y arroyo.
- Evite circular por carreteras inundadas o con lluvia y atienda señalamientos de zonas de deslave.
- Evite afectaciones por caída de rayos nube-tierra, frecuentes en zonas de tormentas.
- Atienda las recomendaciones e indicaciones de Capitanía de Puertos y autoridades costeras.
- Siga el desarrollo del evento en la información oficial.

ENLACES OFICIALES RELACIONADOS:

Elaboró: Ing. Alí Barcelata / Ing. Belen Morales

