

Boletín 004\_octubre\_2018

# Boletín Meteorológico

## (pronóstico del 11 al 12 de octubre)



Período de validez: de las 00:01 h. del jueves 11 a las 23:59 h. del viernes 12 de octubre.

## Eventos meteorológicos significativos con posibles efectos en las regiones cañeras:

### Jueves 11 de octubre:

Un canal de baja presión en el noroeste del país, la Tormenta Tropical "Sergio" en el Océano Pacífico y desplazándose hacia la Península de Baja California (ver *vigilancia por Ciclones Tropicales*), la Zona de Convergencia Intertropical sobre el Pacífico sur mexicano, una línea de vaguada en el suroeste del Golfo de México, la Onda Tropical No. 41 frente a las costas de Quintana Roo y un Sistema Frontal (Frente Frío No. 5) se desplazará por el noreste del territorio nacional y región central del Golfo de México, (ver *vigilancia por Sistemas Invernales*); lo anterior, puede ocasionar (ver *Nota\**):

- Lluvias de moderadas a localmente fuertes en las regiones cañeras: Centro (en los estados de Morelos, Veracruz y porción occidente de Puebla), Papaloapan-Golfo y Córdoba-Golfo.
- Lluvias moderadas en las regiones cañeras: Noreste y Sureste.
- Lluvias de ligeras a moderadas en las regiones cañeras: Pacífico, Centro (en la porción sureste del estado de Puebla).
- Lluvias localmente ligeras en la región cañera Noroeste.

### Viernes 12 de octubre:

La Tormenta Tropical "Sergio" desplazándose por la Península de Baja California y noroeste del país (ver *vigilancia por Ciclones Tropicales*), la Zona de Convergencia Intertropical sobre el Pacífico sur mexicano, una línea de vaguada en el suroeste del Golfo de México, la Onda Tropical No. 41 sobre la Península de Yucatán, el Frente Frío No. 5 se extenderá en el noreste del país y hasta la región central del Golfo de México, (ver *vigilancia por Sistemas Invernales*); lo anterior, puede ocasionar (ver *Nota\**):

- Lluvias de moderadas a muy fuertes en las regiones cañeras: Papaloapan-Golfo y Córdoba-Golfo.
- Lluvias de moderadas a fuertes en la región cañera Noreste.
- Lluvias moderadas en la región cañera Sureste (en los estados de Tabasco, Campeche y Chiapas).
- Lluvias de ligeras a moderadas en las regiones cañeras: Pacífico, Centro y Sureste (en el estado de Quintana Roo).
- Lluvias localmente ligeras en la región cañera Noroeste.

**Nota\*: En las zonas de lluvia no se descarta el desarrollo de actividad eléctrica, posible caída de granizo, visibilidad reducida, así como el incremento repentino en la intensidad del viento.**

### Vigilancia por Ciclones Tropicales:

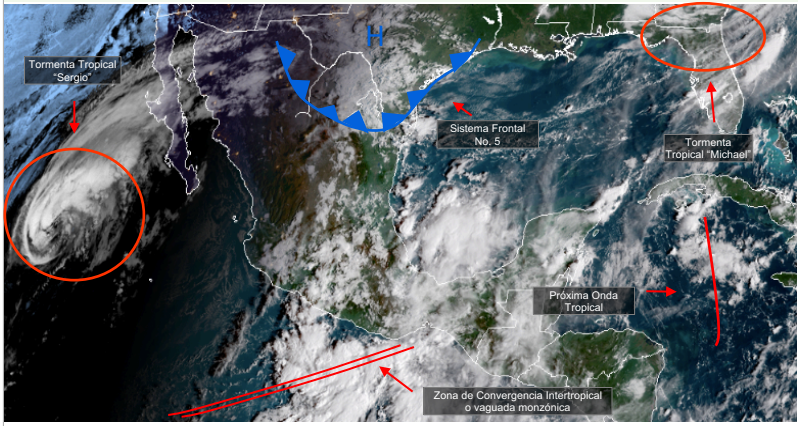
Ver Anexo (pág. 6).

### Vigilancia por Sistemas Invernales:

Ver Anexo (pág. 7).

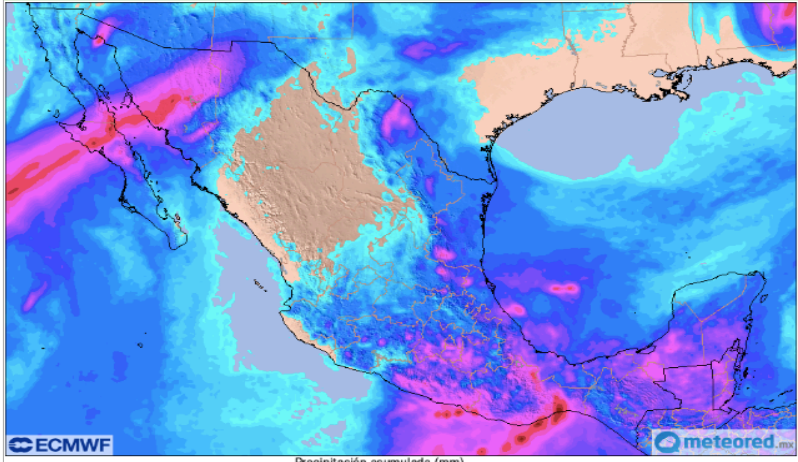
### Imágenes de referencia:

#### Imagen de satélite (1)



1) Imagen de satélite del jueves 11 de octubre, a las 07:45 h. (hora del centro); se observan, la Tormenta Tropical "Sergio" en el Océano Pacífico, Tormenta Tropical "Michael" en el sureste de los E.U.A., la Zona de Convergencia Intertropical en el Pacífico sur mexicano, una próxima Onda Tropical en el noroeste del Mar Caribe, el Sistema Frontal No. 5 sobre el extremo noreste del territorio nacional. Fuente: <http://rammb-slider.cira.colostate.edu>. Consultado el 11 de octubre de 2018 a las 09:30 h.

#### Pronóstico de lluvia acumulada hasta el viernes 12 de octubre (2)



(2) Pronóstico de lluvia acumulada hasta el viernes 12 de octubre. Fuente: Meteored.com. Consultado el 11 de octubre de 2018 a las 07:00 h.

Para mayor información lo invitamos a consultar nuestros productos meteorológicos y climatológicos. Si requiere de mayor información puede visitar los pronósticos meteorológicos que emite el Servicio Meteorológico Nacional: <http://smn.cna.gob.mx/es/>

Período de validez: de las 00:01 h. del jueves 11 a las 23:59 h. del viernes 12 de octubre.

## Pronóstico meteorológico por regiones cañeras Jueves 11 de octubre

Regiones cañeras	Sistema meteorológico dominante	Lluvia acumulada (mm) y otros fenómenos (ver Nota*)	Viento - dirección e intensidad (km/h)	Temperaturas T. máx. / T. mín. (°C) (ver Nota**)	Precauciones por:
<b>1. Noroeste</b>	Canal de baja presión e ingreso de aire húmedo	Cielo medio nublado a nublado con probabilidad de lluvias localmente ligeras Niebla y visibilidad reducida en horas matutinas (en el estado de Nayarit)	Viento de dirección variable, incrementándose en horas vespertinas, con rachas que pueden superar los 30 km/h	Temperaturas de frescas a templadas por la mañana y de cálidas a calurosas en horas vespertinas T. máx. 31°C y T. mín. 16°C	<b>Temperaturas de cálidas a calurosas</b>
<b>2. Pacífico</b>	Canal de baja presión e ingreso de aire húmedo	Cielo medio nublado a nublado con probabilidad de lluvias de ligeras a moderadas	Viento de dirección variable, incrementándose en horas vespertinas, con rachas que pueden superar los 30 km/h	Temperaturas de frescas a templadas por la mañana y de cálidas a calurosas en horas vespertinas T. máx. 31°C y T. mín. 14°C	<b>Temperaturas de cálidas a calurosas</b> <b>Lluvias de ligeras a moderadas</b>
<b>3. Noreste</b>	Frente Frío No. 5	Cielo nublado con probabilidad de lluvias moderadas	Viento de componente norte, incrementándose en horas vespertinas, con rachas de hasta 30 km/h	Temperaturas de templadas a cálidas por la mañana y de cálidas a calurosas en horas vespertinas T. máx. 33°C y T. mín. 22°C	<b>Temperaturas de cálidas a calurosas</b> <b>Lluvias moderadas</b>
<b>4. Centro</b>	Ingreso de aire húmedo	Cielo nublado con probabilidad de lluvias moderadas a localmente fuertes (en los estados de Morelos y Veracruz, así como la porción occidental de Puebla) Cielo nublado con probabilidad de lluvias ligeras a moderadas (en la porción sureste de Puebla)	Viento de dirección variable, incrementándose en horas vespertinas, con rachas que pueden superar los 30 km/h	Temperaturas de frescas a templadas por la mañana y de cálidas a calurosas en horas vespertinas T. máx. 30°C y T. mín. 17°C	<b>Temperaturas de cálidas a calurosas</b> <b>Lluvias de moderadas a localmente fuertes</b> (en los estados de Morelos y Veracruz, así como la porción occidental de Puebla) <b>Lluvias de ligeras a moderadas</b> (en la porción sureste de Puebla)
<b>5. Papaloapan – Golfo</b>	Línea de vaguada e Ingreso de aire húmedo	Cielo medio nublado a nublado con probabilidad de lluvias de moderadas a localmente fuertes	Viento de dirección variable, con rachas que pueden superar los 30 km/h	Temperaturas de templadas a cálidas por la mañana y de cálidas a calurosas en horas vespertinas T. máx. 31°C y T. mín. 20°C	<b>Temperaturas de cálidas a calurosas</b> <b>Lluvias de moderadas a localmente fuertes</b>
<b>6. Córdoba – Golfo</b>	Línea de vaguada e Ingreso de aire húmedo	Cielo medio nublado a nublado con probabilidad de lluvias de moderadas a localmente fuertes	Viento de componente norte, incrementándose en horas vespertinas, con rachas que pueden superar los 30 km/h	Temperaturas de frescas a templadas por la mañana y de cálidas a calurosas en horas vespertinas T. máx. 32°C y T. mín. 18°C	<b>Temperaturas de cálidas a calurosas</b> <b>Lluvias de moderadas a localmente fuertes</b>
<b>7. Sureste</b>	Línea de vaguada, Zona de Convergencia Intertropical y Onda Tropical No. 41	Cielo nublado con probabilidad de lluvias moderadas	Viento de dirección variable, incrementándose en horas vespertinas, con rachas que pueden superar los 30 km/h	Temperaturas de templadas a cálidas por la mañana y de cálidas a calurosas en horas vespertinas T. máx. 34°C y T. mín. 20°C	<b>Temperaturas de cálidas a calurosas</b> <b>Lluvias moderadas</b>

Nota \*: En las zonas de tormenta no se descarta el desarrollo de actividad eléctrica, posible caída de granizo, visibilidad reducida e incremento en la intensidad del viento.

Nota \*\*: Las regiones cañeras cercanas a las llanuras costeras y con altos niveles de humedad podrían presentar sensaciones térmicas superiores a los 35 °C.

Período de validez: de las 00:01 h. del jueves 11 a las 23:59 h. del viernes 12 de octubre.

## Pronóstico meteorológico por regiones cañeras Viernes 12 de octubre

Regiones cañeras	Sistema meteorológico dominante	Lluvia acumulada (mm) y otros fenómenos (ver Nota*)	Viento - dirección e intensidad (km/h)	Temperaturas T. máx. / T. mín. (°C) (ver Nota**)	Precauciones por:
<b>1. Noroeste</b>	Tormenta Tropical "Sergio"	Cielo medio nublado a nublado con probabilidad de lluvias localmente ligeras Niebla y visibilidad reducida en horas matutinas (en el estado de Nayarit)	Viento de dirección variable, incrementándose en horas vespertinas, con rachas que pueden superar los 30 km/h	Temperaturas de frescas a templadas por la mañana y de cálidas a calurosas en horas vespertinas T. máx. 31°C y T. mín. 16°C	<b>Temperaturas de cálidas a calurosas</b>
<b>2. Pacífico</b>	Ingreso de aire húmedo	Cielo medio nublado a nublado con probabilidad de lluvias de ligeras a moderadas	Viento de dirección variable, incrementándose en horas vespertinas, con rachas que pueden superar los 30 km/h	Temperaturas de frescas a templadas por la mañana y de cálidas a calurosas en horas vespertinas T. máx. 31°C y T. mín. 14°C	<b>Temperaturas de cálidas a calurosas</b> <b>Lluvias de ligeras a moderadas</b>
<b>3. Noreste</b>	Frente Frío No. 5	Cielo nublado con probabilidad de lluvias de moderadas a fuertes	Viento de componente norte, incrementándose en horas vespertinas, con rachas que pueden superar los 30 km/h	Temperaturas de templadas a cálidas por la mañana y de cálidas a calurosas en horas vespertinas T. máx. 33°C y T. mín. 21°C	<b>Temperaturas de cálidas a calurosas</b> <b>Lluvias de moderadas a fuertes</b>
<b>4. Centro</b>	Ingreso de aire húmedo	Cielo nublado con probabilidad de lluvias de ligeras a moderadas	Viento de dirección variable, incrementándose en horas vespertinas, con rachas que pueden superar los 30 km/h	Temperaturas de frescas a templadas por la mañana y de cálidas a calurosas en horas vespertinas T. máx. 31°C y T. mín. 17°C	<b>Temperaturas de cálidas a calurosas</b> <b>Lluvias de ligeras a moderadas</b>
<b>5. Papaloapan – Golfo</b>	Línea de vaguada	Cielo nublado con probabilidad de moderadas a muy fuertes	Viento de dirección variable, con rachas que pueden superar los 30 km/h	Temperaturas de frescas a templadas por la mañana y de cálidas a calurosas en horas vespertinas T. máx. 31°C y T. mín. 19°C	<b>Temperaturas de cálidas a calurosas</b> <b>Lluvias de moderadas a muy fuertes</b>
<b>6. Córdoba – Golfo</b>	Línea de vaguada	Cielo nublado con probabilidad de moderadas a muy fuertes	Viento de componente norte, incrementándose en horas vespertinas, con rachas que pueden superar los 30 km/h	Temperaturas de frescas a templadas por la mañana y de cálidas a calurosas en horas vespertinas T. máx. 33°C y T. mín. 18°C	<b>Temperaturas de cálidas a calurosas</b> <b>Lluvias de moderadas a muy fuertes</b>
<b>7. Sureste</b>	Línea de vaguada, Zona de Convergencia Intertropical y Onda Tropical No. 41	Cielo nublado con probabilidad de lluvias moderadas (en los estados de Tabasco, Campeche y Chiapas) Cielo nublado con probabilidad de lluvias de ligeras a moderadas (en el estado de Quintana Roo)	Viento de dirección variable, incrementándose en horas vespertinas, con rachas que pueden superar los 30 km/h	Temperaturas de templadas a cálidas por la mañana y de cálidas a calurosas en horas vespertinas T. máx. 32°C y T. mín. 20°C	<b>Temperaturas de cálidas a calurosas</b> <b>Lluvias moderadas</b> (en los estados de Tabasco, Campeche y Chiapas) <b>Lluvias de ligeras a moderadas</b> (en el estado de Quintana Roo)

Nota \*: En las zonas de tormenta no se descarta el desarrollo de actividad eléctrica, posible caída de granizo, visibilidad reducida e incremento en la intensidad del viento.

Nota \*\*: Las regiones cañeras cercanas a las llanuras costeras y con altos niveles de humedad podrían presentar sensaciones térmicas superiores a los 35 °C.

Período de validez: de las 00:01 h. del jueves 11 a las 23:59 h. del viernes 12 de octubre.

## Información adicional para interpretar al Boletín Meteorológico:

### Glosario meteorológico

- Ciclón Tropical.** Sistema de baja presión que se desarrolla sobre aguas tropicales y tiene una circulación, en superficie, organizada y definida en el sentido contrario a las manecillas del reloj. Estos ciclones se forman en la zona de convergencia intertropical hacia los 10° de latitud Norte.
- Huracán.** Nombre que se le da a un Ciclón Tropical cuando se desarrolla en las regiones geográficas: Atlántico Norte, Mar Caribe, Golfo de México y Pacífico Noreste. Los vientos máximos sostenidos superan los 119 km/h, cubren una extensión aproximada entre 500 y 900 km de diámetro, mientras que el diámetro del ojo puede alcanzar entre 24 a 40 km.
- Línea de vaguada.** Elongación de un sistema de baja presión en superficie, puede presentar condiciones de tiempo atmosférico inestable: incremento de viento y potencial de lluvias.
- Onda Tropical.** Son sistemas lluviosos que se generan en África y cruzan el Océano Atlántico, se mueve de este a oeste en forma de "v" invertida. La velocidad promedio con la que se mueven oscila entre los 20 a 30 km/h, teniendo un período entre cada onda de 3 a 5 días.
- Sistemas frontales o frentes fríos.** Describen el límite entre dos masas de aire con diferente temperatura y/o contenido de vapor de agua. Durante estos se presenta descenso de temperatura, con posible desarrollo de heladas, vientos intensos, fuerte oleaje, y de presentarse la suficiente humedad en la atmósfera genera nubosidad y la posibilidad de desarrollo de lloviznas a tormentas eléctricas.
- Tormenta Tropical:** Sistema ciclónico que alcanza velocidades sostenidas de viento entre los 64 y 119 km/h. Las nubes se distribuyen en forma de espiral. Cuando alcanza esta intensidad se le asigna un nombre preestablecido por la Organización Meteorológica Mundial (OMM).
- Zona de Convergencia Intertropical (ZCI) o Vaguada Monzónica.** Es una franja de bajas presiones ubicada en la zona ecuatorial. Debido a las altas temperaturas las masas de aire son forzadas a ascender originando abundante nubosidad y fuertes precipitaciones algunas acompañadas de descargas eléctricas. La ZCI no es uniforme ni continua y puede variar su comportamiento en zonas marítimas y continentales.
- Zona de inestabilidad.** Zona de baja presión situada en la zona intertropical. Primera de las cuatro fases previas a convertirse en Ciclón Tropical.

Fuente: SMN <http://smn.cna.gob.mx/>

### Recomendaciones para los ingenios azucareros:

#### Por lluvias:

- Drenes.** La construcción de canales de drenaje a las orillas o dentro de las parcelas facilitará la evacuación de agua resultado de la precipitación, reduciendo las inundaciones o los tiempos prolongados de éstas.
- Nivelación del terreno.** Emparejar y dar un gradiente de pendiente a fin de drenar los excesos de agua resultado de la precipitación.

#### Por temperaturas de cálidas a muy calurosas:

- Eliminar todo material propenso a incendiarse.** Recolectar y retirar cualquier material que pueda provocar un incendio (ramas, árboles, arbustos, madera, plásticos, etc.).
- Recurso hídrico.** Planificar y regular el aprovechamiento de las fuentes de agua superficial y subterránea.

### Rangos de intensidad por variable:

Lluvia acumulada	
Categoría	Rango (en mm)
Lluvias ligeras	< 5
Lluvias moderadas	5 - 25
Lluvias fuertes	25 - 50
Lluvias muy fuertes	50 - 75
Lluvias intensas	75 - 150
Lluvias torrenciales	> 150

Temperatura	
Categoría	Rango (en °C)
Muy frío	< 5
Frío	5 - 11
Fresco	12 - 19
Templado	20 - 24
Cálida	25 - 29
Caluroso	30 - 35
Muy caluroso	36 - 40
Extremo caluroso	> 40

Ciclón Tropical	
Categoría	Rango de viento (en km/h)
Depresión Tropical	< 63
Tormenta Tropical	64 a 118
Huracán Cat. 1	119 a 153
Huracán Cat. 2	154 a 177
Huracán Cat. 3	178 a 208
Huracán Cat. 4	209 a 251
Huracán Cat. 5	> 252

Escala Saffir-Simpson

N = norte  
 NE = noreste  
 E = este  
 SE = sureste  
 S = sur  
 SW = suroeste  
 W = oeste  
 NW = noroeste

Clasificación de Nortes	
Categoría	Rango de viento (en km/h)
Moderado	20 a 38
Fuerte	39 a 61
Muy fuerte	62 a 88
Intenso	89 a 117
Severo	> 117

Clasificación de Frentes Fríos	
Categoría	Presión atmosférica del centro de la alta presión (en hPa)
Moderado	< 1,024
Fuerte	1,025 - 1,030
Muy fuerte	1,031 - 1,036
Intenso	1,037 - 1,042
Severo	> 1,042

Fuente: SMN <http://smn.cna.gob.mx/>

### Vigilancia meteorológica por:

- Temporada de Ciclonones Tropicales:**
  - Pacífico Mexicano del 15 de mayo al 30 de noviembre.
  - Golfo de México y Caribe Mexicano del 01 de junio al 30 de noviembre.
- Ondas Tropicales:** de mayo a noviembre.
- Temporada de Frentes Fríos:** del 15 de septiembre al 30 de mayo.

### Niveles de precaución

- Sin precaución: condiciones meteorológicas de tiempo estable.
- Precaución: posible deterioro de las condiciones meteorológicas.
- Extremar precaución: condiciones meteorológicas severas.

Nota: La simbología se aplicará de acuerdo al sistema que se desarrolle.

	Calendario agroindustrial del sector azucarero										
	2018			2019							
	OCT	NOV	DIC	ENE	FEB	MAR	ABR	MAY	JUN	JUL	AGO
Ciclo cañero	... Ciclo cañero 2018/19										
Ciclo azucarero	Ciclo azucarero 2018/19										
Zafra	Zafra 2018/19										



Vigilancia por Ciclones Tropicales:

Océano Pacífico:

1) Tormenta Tropical "Sergio"

- Hoy a las 07:00 h., la Tormenta Tropical "Sergio" se localizaba en la latitud 21.5° Norte y la longitud 119.3° Oeste, a 970 km al oeste-suroeste de Cabo San Lucas, B.C.S., se desplazaba hacia el noreste a una velocidad de 28 km/h, con una presión atmosférica de 992 hPa, con vientos máximos sostenidos de 100 km/h y con rachas de 120 km/h.
- Se prevé que "Sergio" continuará debilitándose paulatinamente mientras se desplaza hacia el noreste con rumbo hacia la Península de Baja California, podría tocar tierra en la porción central de la citada península durante las primeras horas del viernes 12, cruzar el Golfo de California y tocar nuevamente tierra en inmediaciones de Guaymas, Son., durante la mañana de ese mismo día. **Este sistema no afectará a las regiones cañeras; sin embargo, debido a su pronóstico de trayectoria el CONADESUCA lo mantiene en vigilancia.**

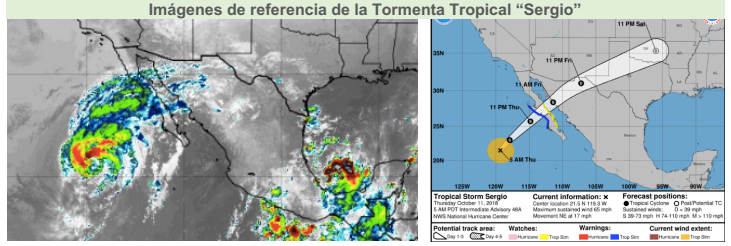


Imagen de satélite infrarrojo donde se observa la Tormenta Tropical "Sergio" (izq.).  
Fuente: <https://www.tropicaltidbits.com/sat/>  
Pronóstico de trayectoria a cinco días de "Sergio" (der.).  
Fuente: <https://www.nhc.noaa.gov/>  
Consultado el 11 de octubre de 2018 a las 07:30 h.

2) Zona de inestabilidad al sur de las costas de Oaxaca

Presenta una probabilidad del 10% de desarrollo ciclónico de acuerdo al Centro Nacional de Huracanes de los Estados Unidos (NHC-NOAA, por sus siglas en inglés), esta asociada a la Zona de Convergencia Intertropical, por lo que se desplaza lentamente hacia el noroeste paralelo a costas mexicanas. Favorece indirectamente el desarrollo de nublados con potencial de lluvias en las regiones cañeras Sureste, Centro y Papaloapan-Golfo (ver pronóstico por día). **El CONADESUCA la mantiene en vigilancia.**

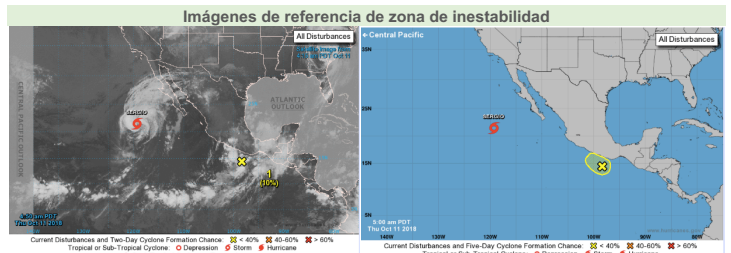


Imagen de satélite visible donde se observa la Tormenta Tropical "Sergio" y la zona de inestabilidad (izq.).  
Fuente: <https://www.nhc.noaa.gov/>  
Pronóstico de trayectoria a cinco días de la zona de inestabilidad (der.).  
Fuente: <https://www.nhc.noaa.gov/>  
Consultado el 11 de octubre de 2018 a las 07:30 h.

Golfo de México, Mar Caribe y Océano Atlántico:

1) Desarrollo de una zona de inestabilidad

Durante el jueves 11 o viernes 12 se espera el desarrollo de una zona de inestabilidad en el occidente del Mar Caribe frente a las costas de Nicaragua, presenta una probabilidad del 50% de desarrollo ciclónico a cinco días de acuerdo al NHC-NOAA. Se prevé que este sistema continúe fortaleciéndose mientras se desplaza hacia el oeste con dirección hacia Honduras o Nicaragua. **El CONADESUCA la mantiene en vigilancia.**

2) Ciclones Tropicales en el Océano Atlántico

- Tormenta Tropical "Michael", se localiza en la región sureste de los E.U.A., podrá emerger al Océano Atlántico la noche del jueves 11 como un ciclón extratropical. **Este sistema no afecta costas nacionales.**
- Huracán Cat. 1 "Leslie", se localiza sobre el Océano Atlántico, continuará con un desplazamiento lento hacia el noreste, el sábado 13 podrá debilitarse a Tormenta Tropical y girar con dirección al sur sobre el océano mencionado. **Este sistema no afecta costas nacionales.**
- Tormenta Tropical "Nadine", se localiza sobre el Océano Atlántico, se desplaza hacia el noreste y debilitándose gradualmente, el sábado 13 podrá debilitarse a un sistema de baja presión. **Este sistema no afecta costas nacionales.**



Imagen de satélite, trayectoria y pronóstico de los actuales Ciclones Tropicales que se localizan en el Océano Atlántico  
Fuente: <https://www.wunderground.com/wundermap?lat=14.2&lon=-139.4&wxstn=0&satellite=1&hur=1>  
Consultado el 11 de octubre del 2018 a las 07:30 h.

Si requiere de mayor información puede visitar los pronósticos meteorológicos que emite el Servicio Meteorológico Nacional: <http://smn.cna.gob.mx/es/>

**Vigilancia por Sistemas Invernales:**

**Sistema Frontal No. 5 del jueves 11 al viernes 12**

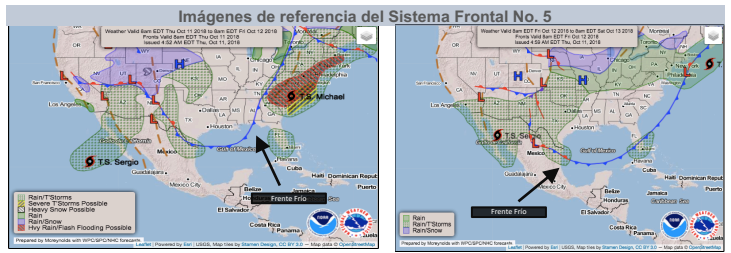
- El jueves 11 y viernes 12 el Frente Frío No. 5 se desplazará sobre el noreste del territorio nacional y región central del Golfo de México, en combinación con una línea de vaguada en el suroeste del Golfo mencionado y el ingreso de humedad de la Zona de Convergencia Intertropical, favorecerán nublados con probabilidad de lluvias de moderadas hasta muy fuertes (asociadas actividad eléctrica y visibilidad reducida) en las regiones cañeras Noreste, Papaloapan-Golfo, Córdoba-Golfo, efectos que se propagaran de menor intensidad en la región Sureste (en los estados Tabasco y Campeche), *ver pronóstico por días.*
- Detrás del frente, la masa de aire frío cubrirá las porciones norte, noreste y oriente del país, lo que ocasionará un ligero descenso en las temperaturas en zonas altas y un evento de Norte ligero con rachas de viento que podrán superar los 30 km/h en la región cañera Noreste *ver pronóstico por días.*



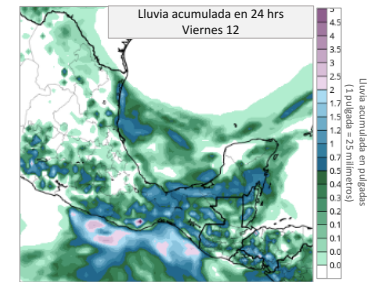
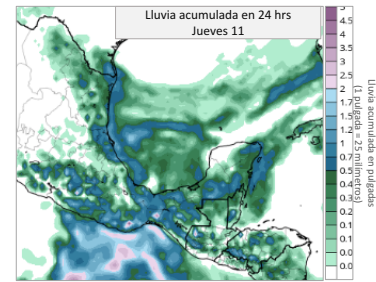
**Pronóstico por próximo Sistema Frontal y evento de Norte del lunes 15 al jueves 18**

- De acuerdo a los actuales modelos numéricos de predicción meteorológica, **el lunes 15** un nuevo Frente Frío ingresará al territorio nacional; ese día, cruzará el norte y noreste del país, así como el extremo noroeste del Golfo de México. **Del martes 16 al jueves 18** dicho sistema se desplazará hacia el sureste y se extenderá desde la región oriental del Golfo, cruzando por el sureste y oriente del país. En dependencia de su desplazamiento favorecerá nublados con **potencial de lluvias en las regiones cañeras: Noreste, Papaloapan-Golfo, Córdoba-Golfo, Centro y Sureste.**
- Detrás del frente, la masa de aire frío que cubrirá el Golfo de México y oriente del país, presentará un centro de 1,032 hPa localizado en la porción central de los Estados Unidos, lo que ocasionará en las regiones cañeras mencionadas, la probabilidad de: **lluvias ligeras aisladas, bruma o bancos de niebla que pueden ocasionar visibilidad reducida** (principalmente cerca de costa), **descenso en las temperaturas** y un **evento de Norte de fuerte a muy fuerte con rachas de viento que podrán superar los 60 km/h** en zonas cañeras cercanas a costas de los estados de Tamaulipas y Veracruz.

Se recomienda extremar precaución, seguir indicaciones de autoridades locales de protección civil, estar atento a los pronósticos y avisos meteorológicos que emite el Servicio Meteorológico Nacional y el CONADESUCA.

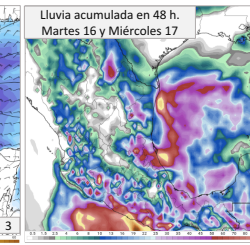
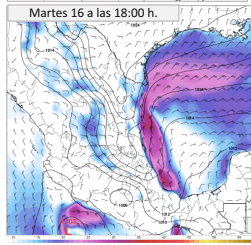
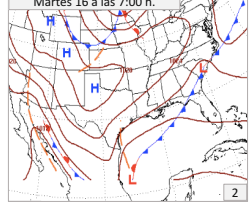
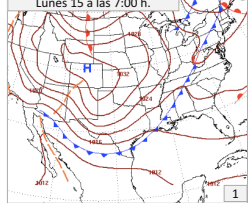


Pronóstico de superficie del Sistema Frontal No. 5 para el jueves 11 (izq.) y viernes 12 (der.)  
Fuente: <https://www.wpc.ncep.noaa.gov/expert/nationalforecastchart/map.php#>  
Consultado el 11 de octubre de 2018 a las 07:30 h.



Pronóstico de lluvia acumulada en 24 h., para el jueves 11 (izq.) y viernes 12 (der.)  
Fuente: <https://www.tropicalidbits.com/analysis/models/>  
Consultado el 11 de octubre de 2018 a las 08:00 h.

**Imágenes de referencia del próximo Sistema Frontal y evento de Norte**



1 y 2) Pronóstico de superficie del próximo Sistema Frontal.  
Fuente: <https://www.wpc.ncep.noaa.gov/expert/nationalforecastchart/map.php#>  
Consultado el 11 de octubre de 2018 a las 07:30 h.

3) Pronóstico de viento "evento de Norte"  
4) Pronóstico de lluvia acumulada en 48 h.

Fuente: <http://www.pivotalweather.com>  
Consultado el 11 de octubre de 2018 a las 07:30 h.

Si requiere de mayor información puede visitar los pronósticos meteorológicos que emite el Servicio Meteorológico Nacional: <http://smn.cna.gob.mx/es/>