



**SEDESOL**

SECRETARÍA DE  
DESARROLLO SOCIAL



**WORLD BANK GROUP**

**FAIS**



H. AYUNTAMIENTO MUNICIPAL CONSTITUCIONAL 2015 - 2018

**PIJIJAPAN**

"GOBIERNO QUE UNE A NUESTRA GENTE"

# BUENA PRÁCTICA COMBATE EFECTIVO A LA POBREZA Y REZAGO SOCIAL

**Mtro. Aristeo Trinidad Nolasco**  
**Presidente Municipal Constitucional**  
**Periodo 2015-2018.**  
**Pijijiapan, Chiapas.**

Noviembre  
de 2017

**Mejores prácticas sobre combate efectivo a las  
carencias sociales.**

**“CONSTRUCCIÓN DEL EMISOR Y COLECTOR  
PRINCIPAL”.**



**SEDESOL**

SECRETARÍA DE  
DESARROLLO SOCIAL



**WORLD BANK GROUP**



H. AYUNTAMIENTO MUNICIPAL CONSTITUCIONAL 2015 - 2018

**PIJIJAPAN**

"GOBIERNO QUE UNE A NUESTRA GENTE"

**FAIS**

FONDO DE APORTACIONES PARA LA INFRAESTRUCTURA SOCIAL

# 1.- ANTES







**SEDESOL**

SECRETARÍA DE  
DESARROLLO SOCIAL



**WORLD BANK GROUP**



FONDO DE APORTACIONES PARA LA INFRAESTRUCTURA SOCIAL



H. AYUNTAMIENTO MUNICIPAL CONSTITUCIONAL 2015 - 2018

**PIJIJAPAN**

"GOBIERNO QUE UNE A NUESTRA GENTE"

# 1.- ANTES





**SEDESOL**

SECRETARÍA DE  
DESARROLLO SOCIAL



**WORLD BANK GROUP**



H. AYUNTAMIENTO MUNICIPAL CONSTITUCIONAL 2015 - 2018

**PIJIJAPAN**

"GOBIERNO QUE UNE A NUESTRA GENTE"

**FAIS**

FONDO DE APORTACIONES PARA LA INFRAESTRUCTURA SOCIAL

**DURANTE**



**FAIS**

4





**SEDESOL**

SECRETARÍA DE  
DESARROLLO SOCIAL



**WORLD BANK GROUP**



H. AYUNTAMIENTO MUNICIPAL CONSTITUCIONAL 2015 - 2018

**PIJIJAPAN**

"GOBIERNO QUE UNE A NUESTRA GENTE"

**FAIS**



FONDO DE APORTACIONES PARA LA INFRAESTRUCTURA SOCIAL

# DESPUÉS DE LA OBRA





SEDESOL

SECRETARÍA DE  
DESARROLLO SOCIAL



WORLD BANK GROUP

FAIS

FONDO DE APORTACIONES PARA LA INFRAESTRUCTURA SOCIAL



H. AYUNTAMIENTO MUNICIPAL CONSTITUCIONAL 2015 - 2018

PIJIJAPAN

"GOBIERNO QUE UNE A NUESTRA GENTE"

## 2.-PROBLEMÁTICA:

- ✓ Un sistema de drenaje obsoleto.
- ✓ Contaminación al ecosistema.
- ✓ Daños a la salud pública.
- ✓ Afectaciones en Ríos, Esteros y Manglares.







SEDESOL

SECRETARÍA DE  
DESARROLLO SOCIAL



WORLD BANK GROUP

FAIS

FONDO DE APORTACIONES PARA LA INFRAESTRUCTURA SOCIAL

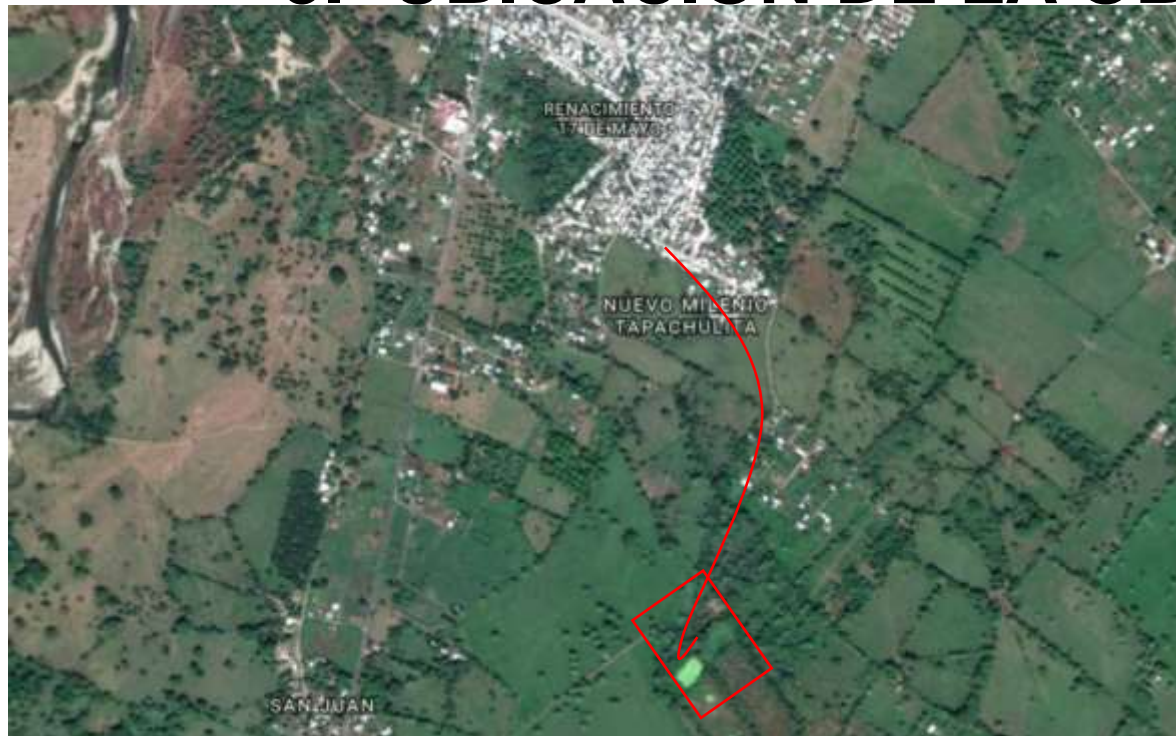


H. AYUNTAMIENTO MUNICIPAL CONSTITUCIONAL 2015 - 2018

PIJIAPAN

"GOBIERNO QUE UNE A NUESTRA GENTE"

### 3.- UBICACIÓN DE LA OBRA



645.80 Mts  
de tubería de  
P.V.C de 24  
pulgadas.



SEDESOL

SECRETARÍA DE  
DESARROLLO SOCIAL



WORLD BANK GROUP

FAIS

FONDO DE APORTACIONES PARA LA INFRAESTRUCTURA SOCIAL



H. AYUNTAMIENTO MUNICIPAL CONSTITUCIONAL 2015 - 2018

PIJIJAPAN

"GOBIERNO QUE UNE A NUESTRA GENTE"

## 4.- IMPACTO DE LA OBRA

- ✓ Contar con una infraestructura que conduzca las aguas negras generadas en la cabecera municipal, al sitio donde recibirán tratamiento adecuado.
- ✓ Mejoramiento en el servicio básico público, evitando azolvamientos y taponeos de tubos en la red municipal de drenaje y alcantarillado.
- ✓ Saneamiento y detonante en los sectores agrícolas, ganaderos y pesqueros aledaños al sitio de construcción.
- ✓ Plusvalía en casas y predios.
- ✓ Contribución a la restauración del ecosistema, rehabilitación del hábitat de la fauna local y migratoria.





SEDESOL

SECRETARÍA DE  
DESARROLLO SOCIAL



WORLD BANK GROUP

FAIS

FONDO DE APORTACIONES PARA LA INFRAESTRUCTURA SOCIAL



H. AYUNTAMIENTO MUNICIPAL CONSTITUCIONAL 2015 - 2018

PIJIJAPAN

"GOBIERNO QUE UNE A NUESTRA GENTE"

## 5.- BENEFICIOS SOCIALES

- ✓ Avanzamos significativamente en el servicio básico en el tratamiento de aguas negras generada por los habitantes de la cabecera municipal.
- ✓ Preservamos, mejoramos y fortalecimos la salud pública.
- ✓ Evitar la contaminación de vertientes, lagos y esteros permitiendo con ello una mejor calidad de vida.
- ✓ Impulsamos a los productores agrícolas, ganaderos y pesqueros de la región.



SEDESOL

SECRETARÍA DE  
DESARROLLO SOCIAL



WORLD BANK GROUP



H. AYUNTAMIENTO MUNICIPAL CONSTITUCIONAL 2015 - 2018

PIJIJAPAN

"GOBIERNO QUE UNE A NUESTRA GENTE"

FAIS

FONDO DE APORTACIONES PARA LA INFRAESTRUCTURA SOCIAL

## 6.- COSTO DE LA OBRA

Reconstrucción del emisor y colector principal.

cabecera municipal

\$ 11,200,075.42



**MONTO TOTAL: \$ 11,200,075.42**





SEDESOL

SECRETARÍA DE  
DESARROLLO SOCIAL



WORLD BANK GROUP

FAIS

FONDO DE APORTACIONES PARA LA INFRAESTRUCTURA SOCIAL



H. AYUNTAMIENTO MUNICIPAL CONSTITUCIONAL 2015 - 2018

PIJIJAPAN

"GOBIERNO QUE UNE A NUESTRA GENTE"

## 7.- CONCURRENCIA Y PARTICIPANTES

ORDEN DE GOBIERNO	PARTICIPACIÓN
Federal	0%
Estatal	0%
Municipal	100%



**SEDESOL**

SECRETARÍA DE  
DESARROLLO SOCIAL



**WORLD BANK GROUP**

**FAIS**

FONDO DE APORTACIONES PARA LA INFRAESTRUCTURA SOCIAL



H. AYUNTAMIENTO MUNICIPAL CONSTITUCIONAL 2015 - 2018

**PIJIJAPAN**

"GOBIERNO QUE UNE A NUESTRA GENTE"

## REUNIONES PARA LA PRIORIZACIÓN DE LA OBRA







SEDESOL

SECRETARÍA DE DESARROLLO SOCIAL



WORLD BANK GROUP

FAIS

FONDO DE APORTACIONES PARA LA INFRAESTRUCTURA SOCIAL



H. AYUNTAMIENTO MUNICIPAL CONSTITUCIONAL 2015 - 2018

PIJIJIAPAN

"GOBIERNO QUE UNE A NUESTRA GENTE"

**PIJIJIAPAN ACTA DE PRIORIZACIÓN DE OBRAS**

Los que firman al calce del presente documento, como presidentes y presidentas de los comités del Cabildo de la cabecera municipal, como resultado de la reunión de trabajo de la mencionada Junta edilicia, en presencia del alcalde de este municipio del año 2015, en las instalaciones del edilicio de gobierno, con asistencia de los ediles y la fiscalía del ayuntamiento, así como de los representantes con el consentimiento de todos, por los recursos del FIDM 2017 que son distribuidos a los barrios de la cabecera municipal, se desahucen y celebraron para la selección del proyecto, Mejoramiento del sistema de drenaje sanitario de esta cabecera, el cual se documenta anexado de más de 30 años.

**ACUERDO**

EN UN ACTO DEL PROCESO DE PLANEACIÓN PARTICIPATIVA, DEMOCRÁTICA, INCLUSIVE Y SOJORNIA, ACORDAMOS EN CONJUNTO CON LAS PRESIDENTAS-PRESIDENTES DE BARRIOS DE LA CABECERA DE ESTE MUNICIPIO, DONDE SE CONSENSÓ Y MEDIANTE UNA FORMA PARTICIPATIVA SE HIZO LA SELECCIÓN, LA PRIORIZACIÓN DEL PROYECTO Y ACCIÓN DE LA OBRA.

**Continuación del Entero y Cobertura Principal**

Que hoy representa un significativo avance y beneficio para todos los habitantes de la cabecera municipal, fortaleciendo e impulsando la salud pública, la preservación del medio ambiente, los áreas de influencia parroquia y el alta capacidad tecnológica de la construcción edilicia.

A lo mismo reiteramos los que autorizamos al presente documento a continuar trabajando en el proceso de planeación del desarrollo municipal, como un gobierno serio y responsable para los habitantes de este municipio.

Municipio de Pijijiapan  
Presidente Municipal

Pijijiapan, Oaxaca a 11 de octubre de 2017

Nº	Nombre	Firma	Nº	Nombre	Firma
1	...	[Firma]	11	...	[Firma]
2	...	[Firma]	12	...	[Firma]
3	...	[Firma]	13	...	[Firma]
4	...	[Firma]	14	...	[Firma]
5	...	[Firma]	15	...	[Firma]
6	...	[Firma]	16	...	[Firma]
7	...	[Firma]	17	...	[Firma]
8	...	[Firma]	18	...	[Firma]
9	...	[Firma]	19	...	[Firma]
10	...	[Firma]	20	...	[Firma]
21	...	[Firma]	31	...	[Firma]
22	...	[Firma]	32	...	[Firma]
23	...	[Firma]	33	...	[Firma]
24	...	[Firma]	34	...	[Firma]
25	...	[Firma]	35	...	[Firma]
26	...	[Firma]	36	...	[Firma]
27	...	[Firma]	37	...	[Firma]
28	...	[Firma]	38	...	[Firma]
29	...	[Firma]	39	...	[Firma]
30	...	[Firma]	40	...	[Firma]



SEDESOL

SECRETARÍA DE  
DESARROLLO SOCIAL



WORLD BANK GROUP

FAIS

FONDO DE APORTACIONES PARA LA INFRAESTRUCTURA SOCIAL



H. AYUNTAMIENTO MUNICIPAL CONSTITUCIONAL 2015 - 2018

PIJIJAPAN

"GOBIERNO QUE UNE A NUESTRA GENTE"

## 8.- CARACTERÍSTICAS DE LA OBRA

✓ La reconstrucción del Emisor principal consta de:

- 645.80 mts de tubería de P.V.C. sanitario de 600 mm (24") de diámetro, instalada sobre una base de pedraplen, posteriormente se colocó el terraplén de 3 mts. de corona y por último se protegió con concreto hidráulico.
- 285. 50 M.L. de tubería de P.V.C. sanitario de 12" de diámetro, conectando a 12 barrios.
- Construcción de 08 pozos caja unión de 1 mt. De altura y 03 pozos de visita con tapas de concreto.
- Con ello se garantiza un periodo de vida de más de 60 años de servicio y de salud pública, proyectando la tasa de crecimiento demográfico del Municipio.





SEDESOL

SECRETARÍA DE  
DESARROLLO SOCIAL



WORLD BANK GROUP

FAIS

FONDO DE APORTACIONES PARA LA INFRAESTRUCTURA SOCIAL



H. AYUNTAMIENTO MUNICIPAL CONSTITUCIONAL 2015 - 2018

PIJIJAPAN

"GOBIERNO QUE UNE A NUESTRA GENTE"

## 9.- DATOS GENERALES DEL MUNICIPIO

- ✓ El municipio de Pijijiapan Chiapas tiene un número de habitantes según registro del INEGI de 53, 525 habitantes.
- ✓ Con esta magna obra de infraestructura social, se beneficiarán más de 27, 322 habitantes de la cabecera y comunidades circunvecinas
- ✓ Se beneficiaron más de 334 pescadores y sus familias de las localidades:  
Salto de Agua, Los Limones, Ceniceros, Topón, Tulipanes, La Encomienda y Las Garzas.



SEDESOL

SECRETARÍA DE  
DESARROLLO SOCIAL



WORLD BANK GROUP

FAIS

FONDO DE APORTACIONES PARA LA INFRAESTRUCTURA SOCIAL



H. AYUNTAMIENTO MUNICIPAL CONSTITUCIONAL 2015 - 2018

PIJIJAPAN

"GOBIERNO QUE UNE A NUESTRA GENTE"

## SIGUIENTE ETAPA

CONSTRUCCIÓN DE PLANTA DE TRATAMIENTO DE AGUAS RESIDUALES.

**MONTO TOTAL: \$ 52,795,013.92**

Características técnicas:

- Caseta de control
- Desarenador
- Canal parshall
- Cajas distribuidoras
- Registro general
- Trampas de grasas
- Filtro percolador
- Tanque de cloración
- Caja de interconexiones
- Lagunas



