

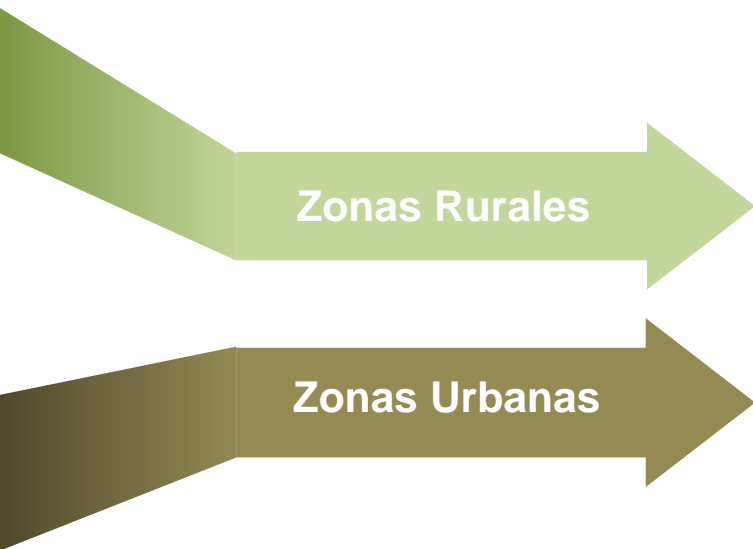
SEMINARIO BUENAS PRÁCTICAS, FAIS

TALLER DE POTENCIACIÓN Y COINVERSIÓN DE RECURSOS

Maestro Roberto Ramírez de la Parra

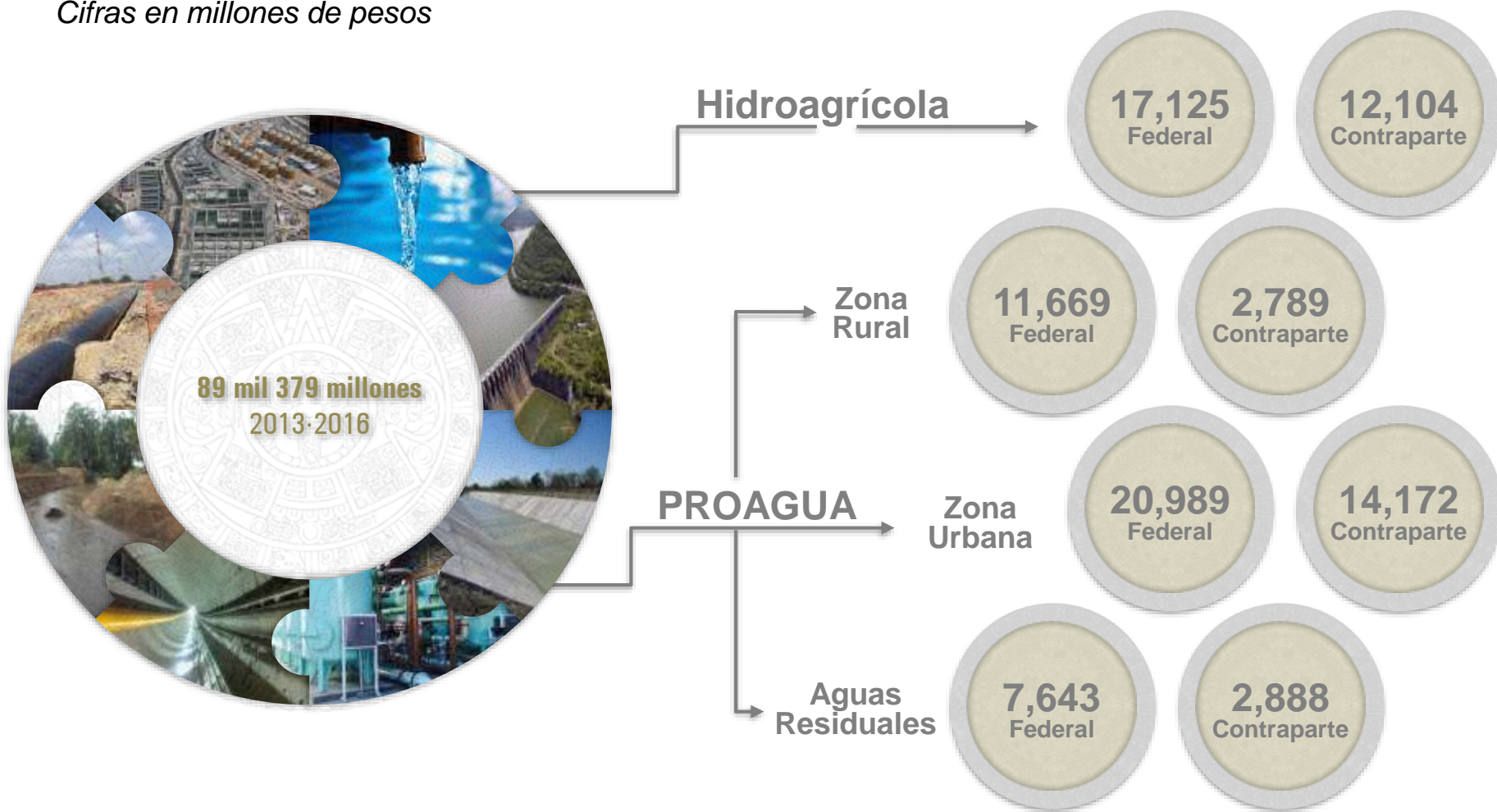


ESTRATEGIA DE COBERTURA TOTAL



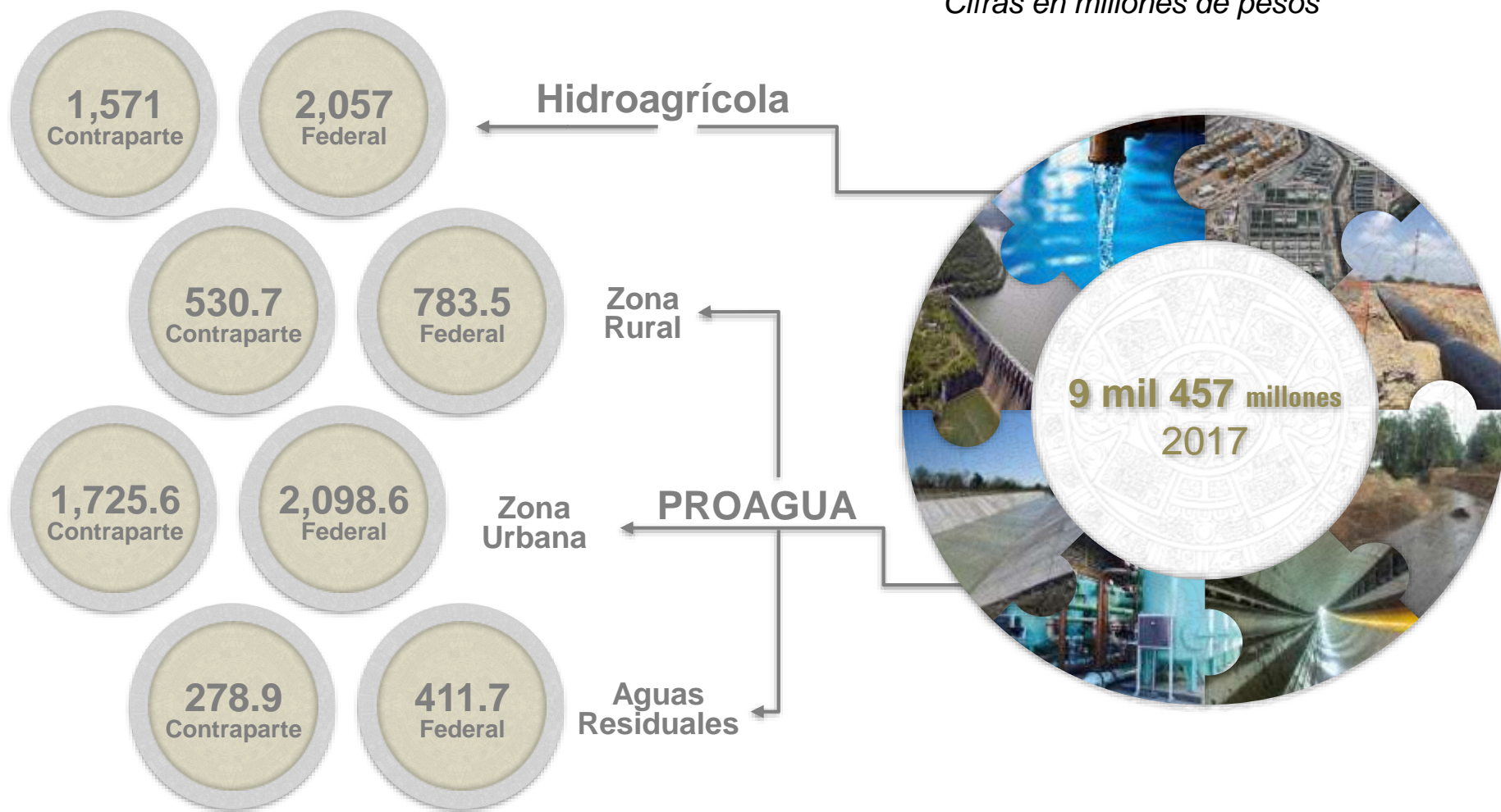
INVERSIONES PROGRAMAS FEDERALIZADOS

Cifras en millones de pesos



INVERSIONES PROGRAMAS FEDERALIZADOS

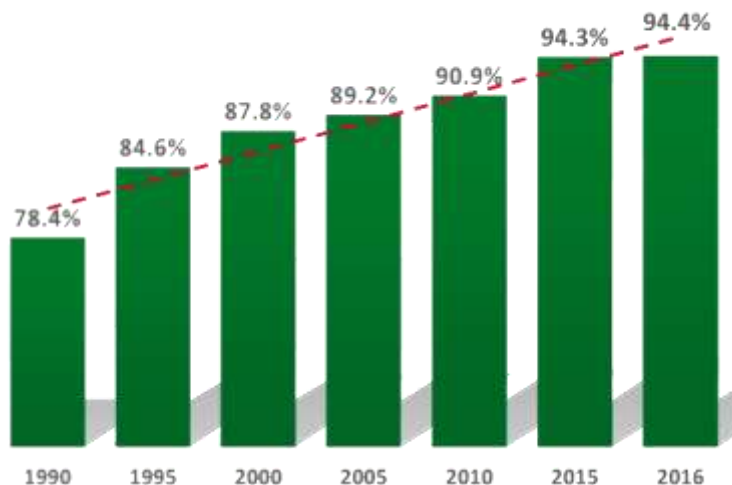
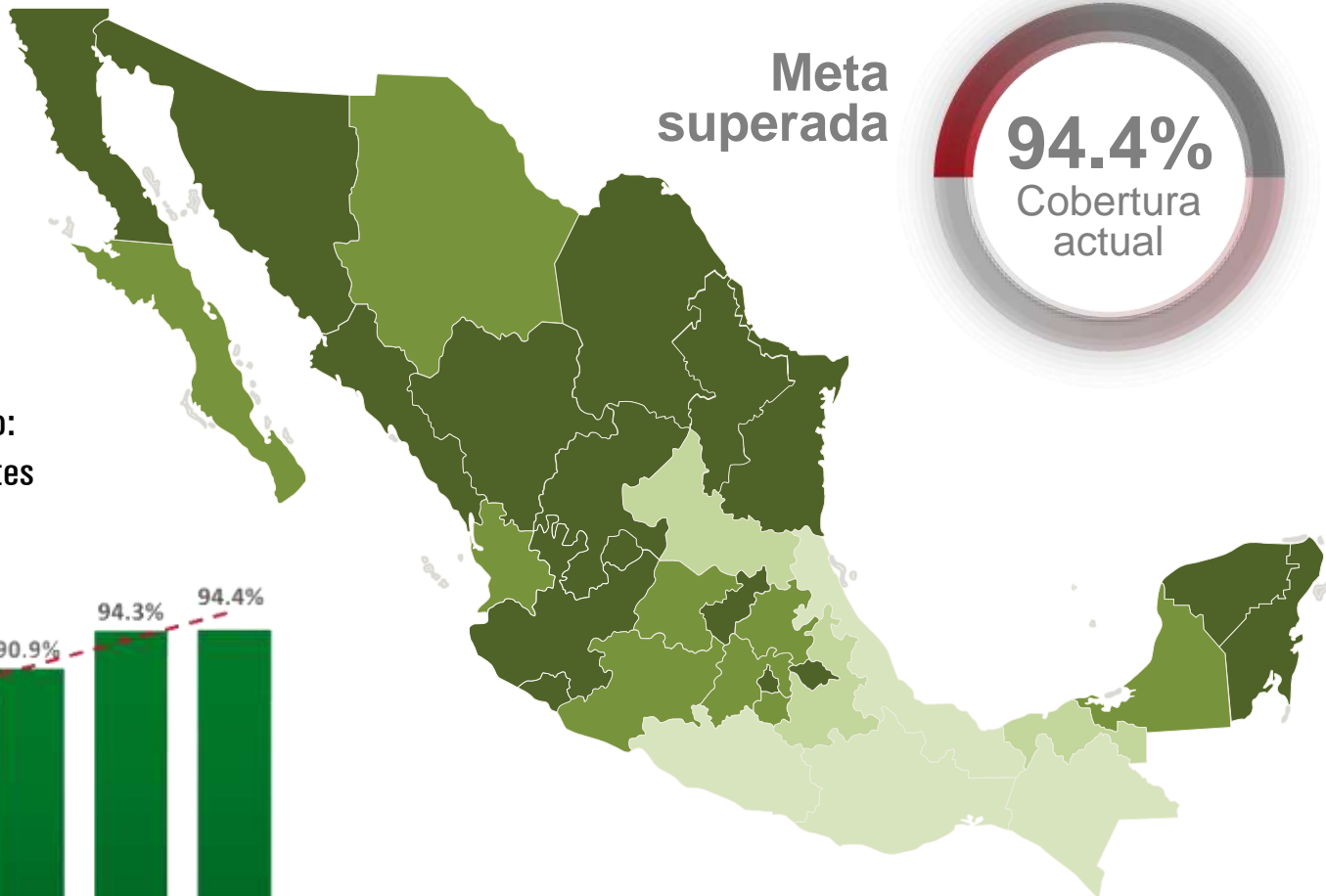
Cifras en millones de pesos



EVOLUCIÓN DE LA COBERTURA DE AGUA POTABLE NACIONAL



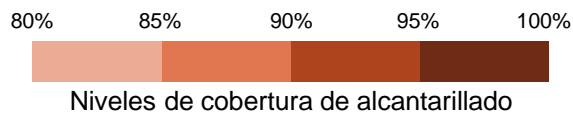
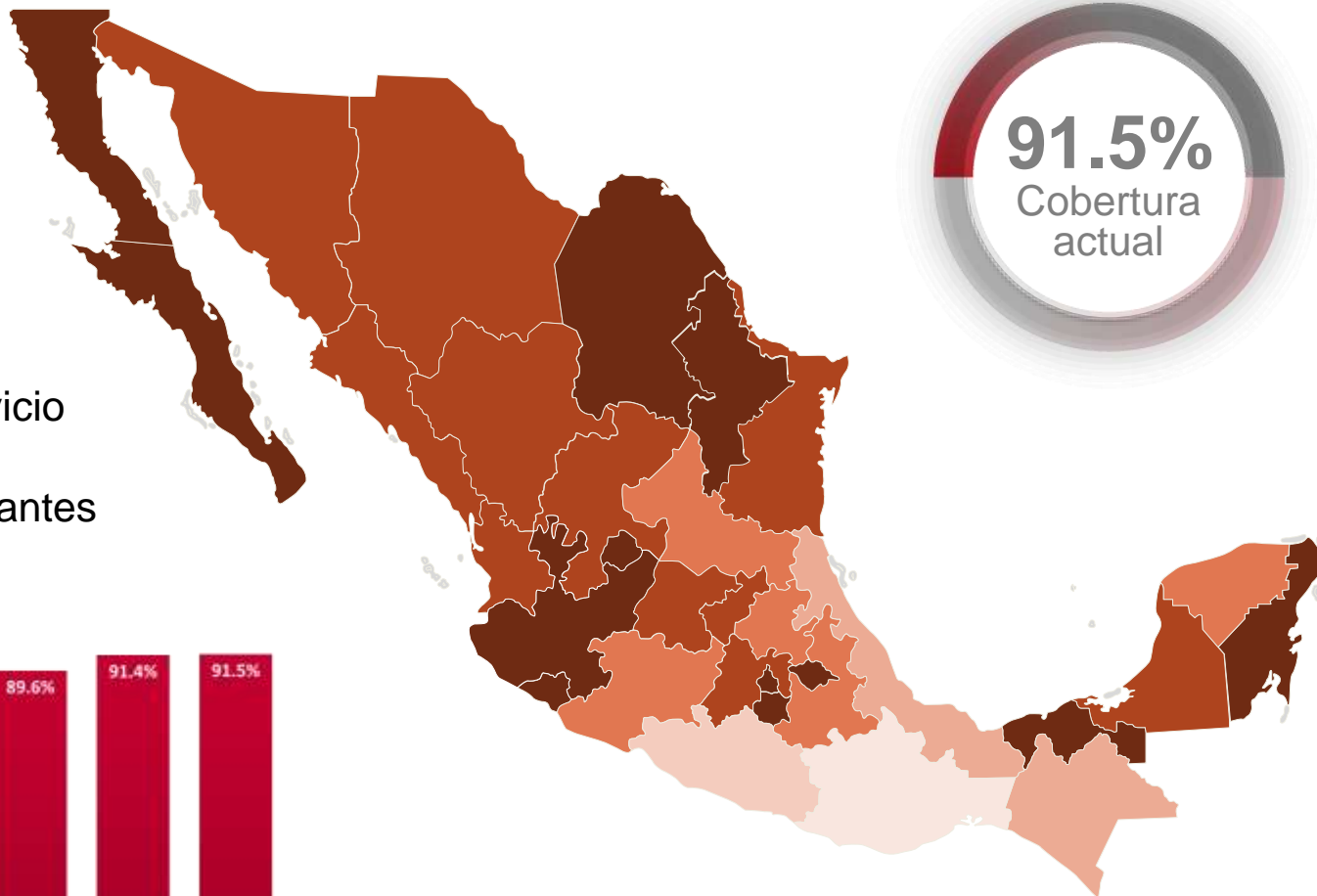
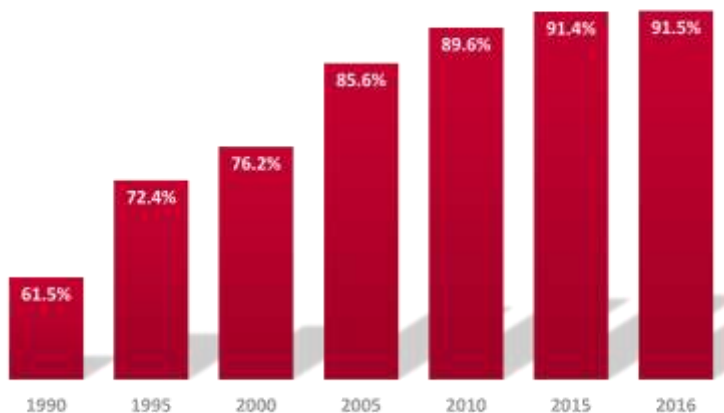
Incorporación al servicio:
12 millones de habitantes



EVOLUCIÓN DE LA COBERTURA DE ALCANTARILLADO NACIONAL

91.5%
Cobertura actual

Incorporación al servicio
2013-2016:
9.6 millones de habitantes



COBERTURA NACIONAL DE SANEAMIENTO DE AGUAS RESIDUALES

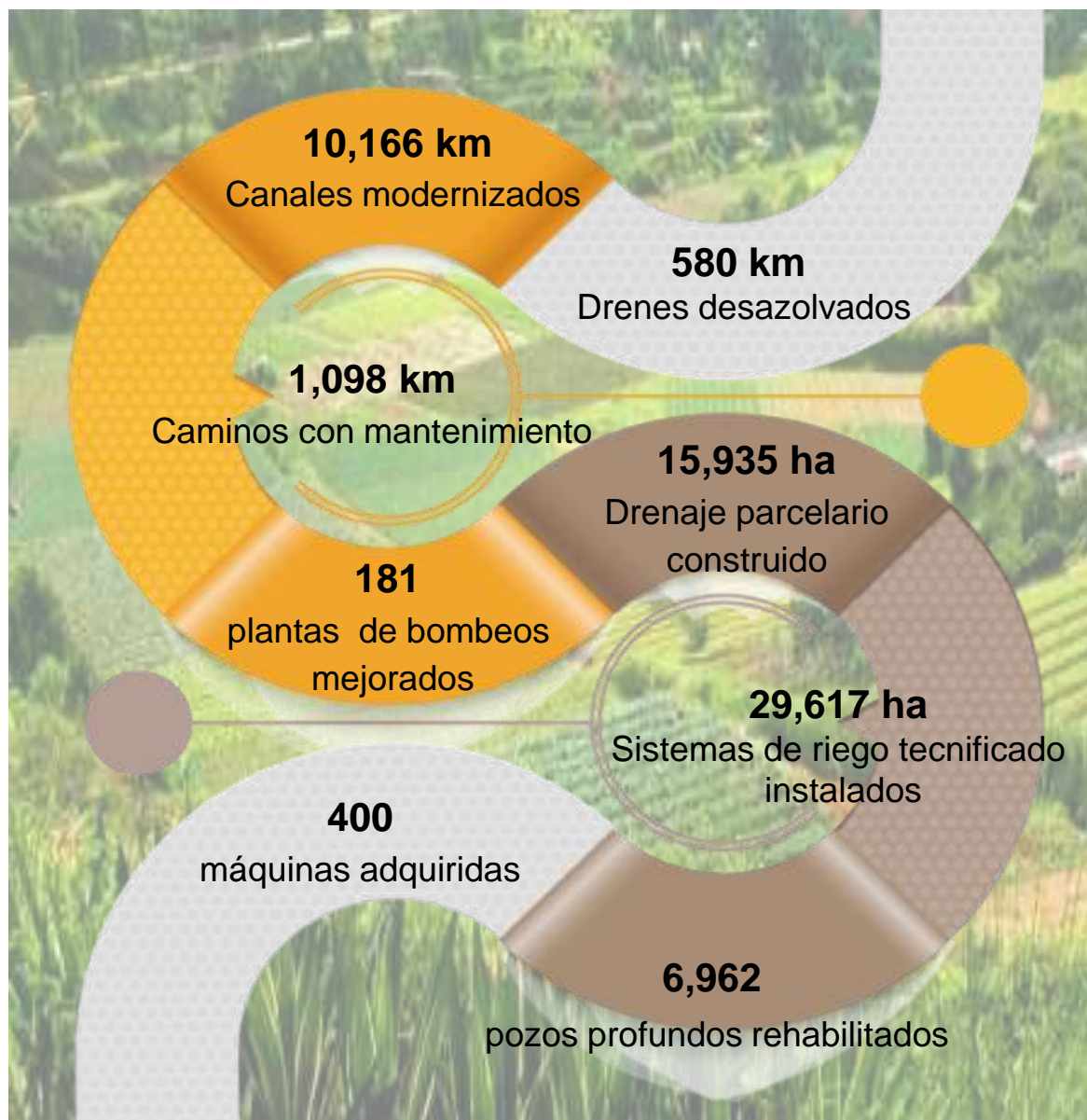
Principales procesos de tratamiento de aguas residuales municipales por caudal tratado



Meta alcanzada



APOYOS PARA EL CAMPO MEXICANO



757 mil
hectáreas

3,900
Mm³/año

1.85
kg/m³

ESTRATEGIAS PARA POTENCIALIZAR LOS RECURSOS

01

Implementación técnica para zonas rurales

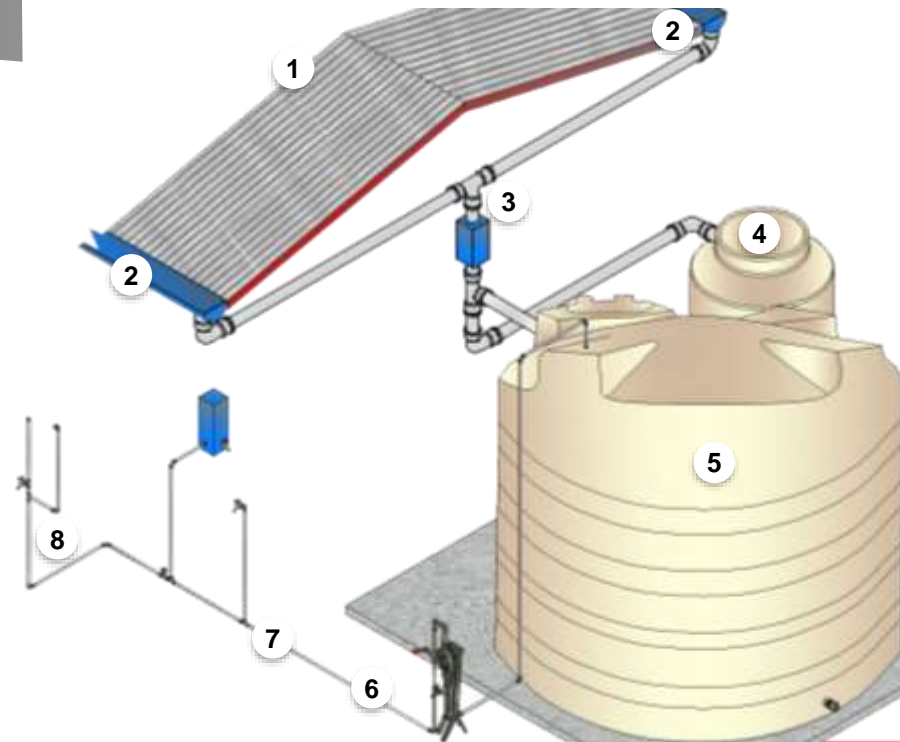
Localidades que llueva en promedio cada año 1,500 litros por metro cuadrado



Sistema de captación de agua [Procaptar]

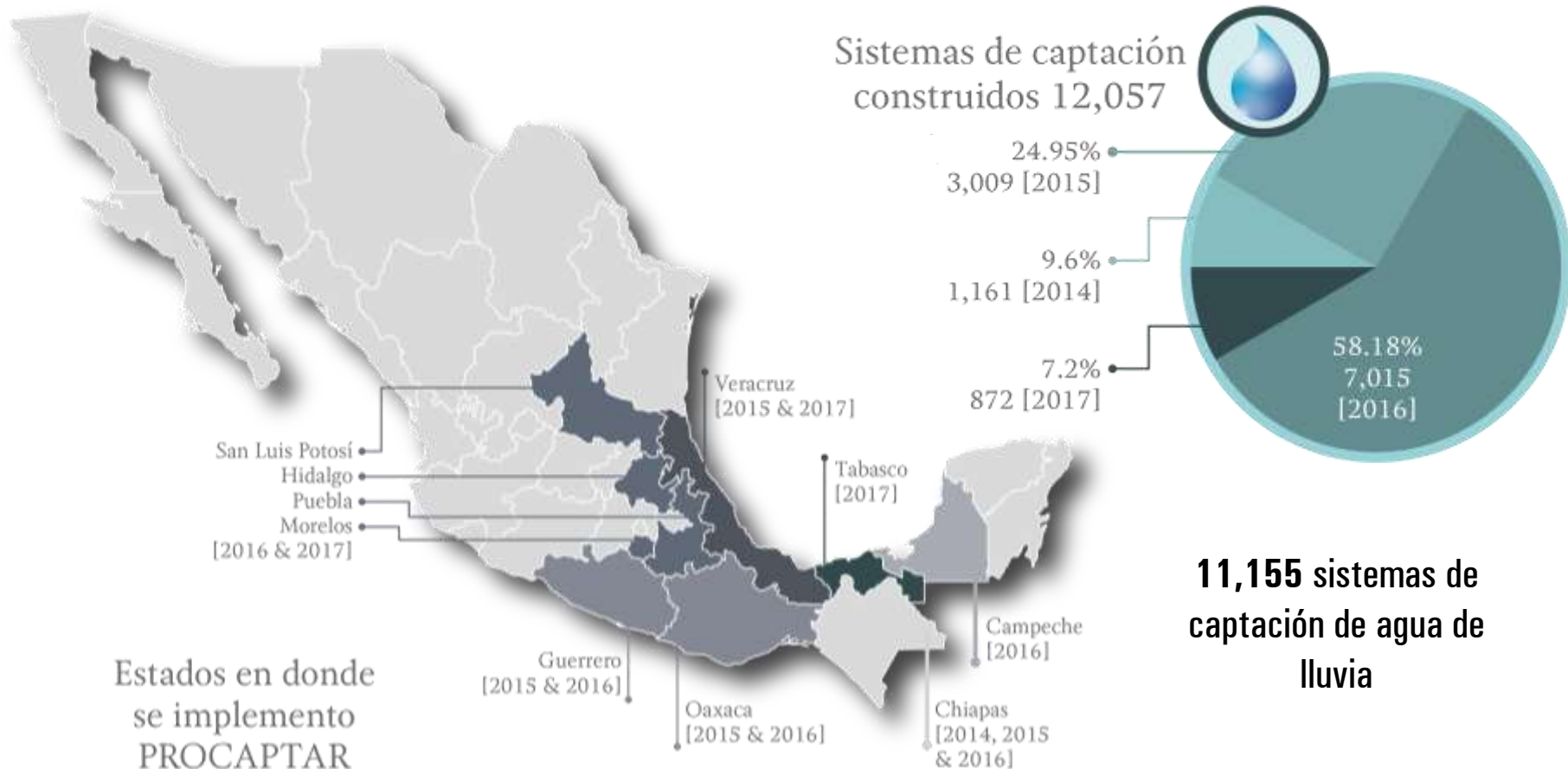
Funcionamiento:

1. Área de captación en techos
 2. Canaletas
 3. Conducción con separador de lluvias de lavado
 4. Tanque para agua de lluvias de lavado
 5. Tanque de almacenamiento principal
 6. Bomba manual
 7. Distribución a vivienda [variable según se requiera]
 8. Sistema de filtración
- [prefabricado o construido en sitio]



PROCAPTAR + CONVENCIONALES

Beneficiados: 1'386,080 habitantes · Inversión: 8,405 mdp



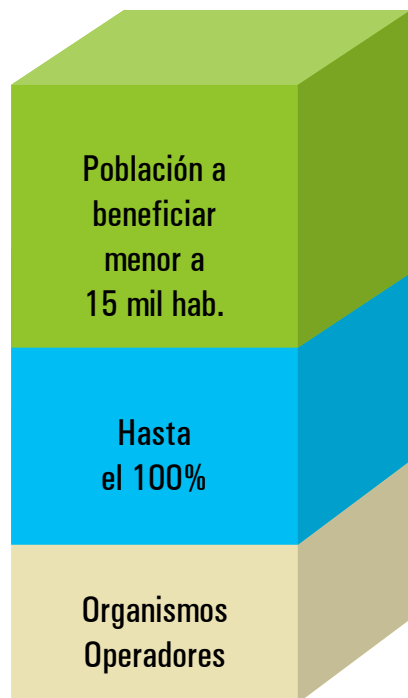
11,155 sistemas de captación de agua de lluvia

3,415 acciones en sistemas convencionales de abastecimiento

ESTRATEGIAS PARA POTENCIALIZAR LOS RECURSOS



**Simplificación de programas
de 7 a sólo 1
*para facilitar el acceso a los recursos***



- Mano de obra como contraparte
- Si el municipio tiene la contraparte podrá acceder al programa
- Municipio con cobertura de agua menor al 20%
- Municipios dentro del programa Sin Hambre
- En situación de pobreza extrema por Coneval
- Desde un 2% hasta 10% para adquisición de equipo, materiales y mejoramiento de eficiencias
- 15% más al cumplir con condiciones de profesionalización, diagnósticos, certificación y consejo administrativo

ESTRATEGIAS PARA POTENCIALIZAR LOS RECURSOS



03

Determinar acciones y obras de mayor prioridad

Preferencia a obras de agua potable.

01

Análisis conjunto y coordinado entre los 3 niveles de gobierno

02

Transferencia de recursos a municipios y organismos operadores con anuencia del estado.

03

El municipio o el organismo operador podrá ser el ejecutor cuando así se convenga con el estado.

CONAGUA

COMISIÓN NACIONAL DEL AGUA