

BOLETÍN DE ALERTA DE BAJA PRESIÓN

Sábado 06 de octubre del 2018 / 11:30 h /BP-30_03

ZONA DE BAJA PRESIÓN CON 10% DE POTENCIAL CICLÓNICO EN LA COSTA DE EL SALVADOR

Probabilidad de formación de ciclón tropical

A 48 horas:

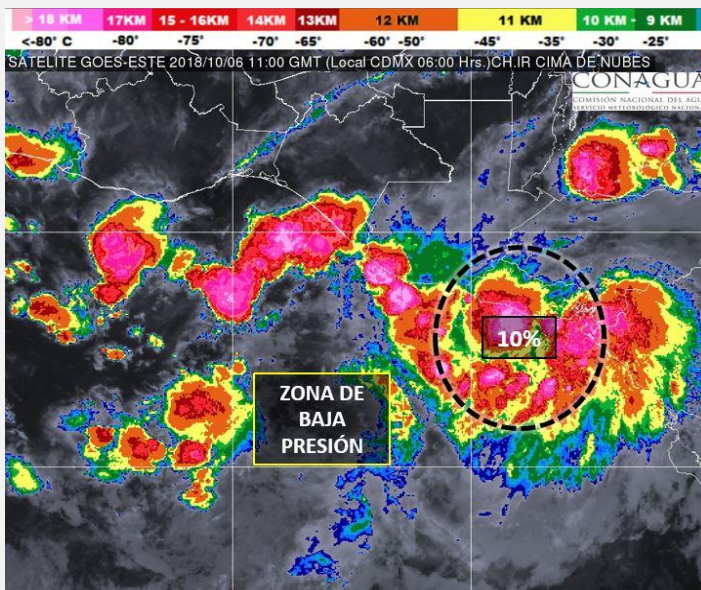
10%

A 120 horas:

10%

SINOPSIS METEOROLÓGICA:

Zona de baja presión con 10% de potencial ciclónico se localiza sobre la costa de El Salvador. No afecta al país.



EFFECTOS Y COMENTARIOS:

- A 490 km al sureste de la desembocadura del Río Suchiate, frontera México-Guatemala.
- Vientos máximos sostenidos de 20 km/h con rachas máximas de 30 km/h.
- Desplazamiento lento hacia el noroeste.
- Por el momento no afecta al país.

RECOMENDACIONES:

- Infórmese en Protección Civil como protegerse en caso de un ciclón tropical que afecte su zona.
- Mantenerse informado sobre las condiciones meteorológicas en sus lugares de residencia.
- Especialmente en esta temporada, manténgase alejado de corrientes de ríos y arroyo.
- Evite circular por carreteras inundadas o con lluvia y atienda señalamientos de zonas de deslave.
- Evite afectaciones por caída de rayos nube-tierra, frecuentes en zonas de tormentas.
- Atienda las recomendaciones e indicaciones de Capitanía de Puertos y autoridades costeras.
- Siga el desarrollo del evento en la información oficial.

ENLACES OFICIALES RELACIONADOS:

Elaboró: Ing. Alí Barcelata / Ing. Belen Morales

