

BOLETÍN DE ALERTA DE BAJA PRESIÓN

Sábado 06 de octubre del 2018 / 11:30 h /BP-31_02

ZONA DE BAJA PRESIÓN CON 80% DE POTENCIAL CICLÓNICO AL SURESTE DE LAS COSTAS DE QUINTANA ROO

Probabilidad de formación de ciclón tropical

A 48 horas:

80%

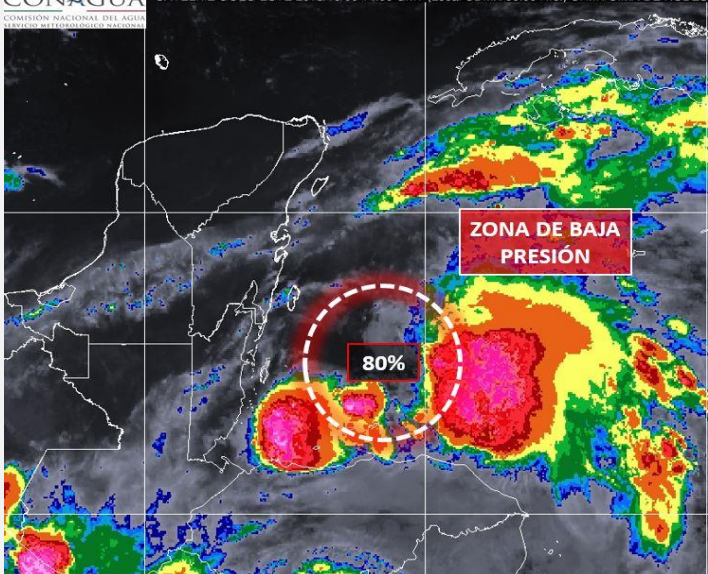
A 120 horas:

90%

SINOPSIS METEOROLÓGICA:

Zona de baja presión con 80% de potencial para desarrollo ciclónico en 48 horas, se localiza al norte de Honduras, a 255 km al sureste de Puerto Costa Maya, Q. Roo.

CONAGUA SATELITE GOES-ESTE 2018/10/06 11:00 GMT (Local CDMX 06:00 Hrs.) CH.IR CIMA DE NUBES



EFFECTOS Y COMENTARIOS:

- A 255 km al sureste de Puerto Costa Maya, Q. Roo.
- Vientos máximos sostenidos de 35 km/h con rachas máximas de 45 km/h.
- Se desplaza lentamente hacia el noroeste.
- Favorecerá el potencial de tormentas puntuales muy fuertes en la Península de Yucatán. Extremar precauciones a la población en general en las zonas de los estados mencionados por lluvias, viento y oleaje (incluyendo la navegación marítima)

RECOMENDACIONES:

- Infórmese en Protección Civil como protegerse en caso de un ciclón tropical que afecte su zona.
- Mantenerse informado sobre las condiciones meteorológicas en sus lugares de residencia.
- Especialmente en esta temporada, manténgase alejado de corrientes de ríos y arroyo.
- Evite circular por carreteras inundadas o con lluvia y atienda señalamientos de zonas de deslave.
- Evite afectaciones por caída de rayos nube-tierra, frecuentes en zonas de tormentas.
- Atienda las recomendaciones e indicaciones de Capitanía de Puertos y autoridades costeras.
- Siga el desarrollo del evento en la información oficial.

ENLACES OFICIALES RELACIONADOS:

Elaboró: Ing. Alí Barcelata / Ing. Belen Morales

