



SIPINNA

SISTEMA NACIONAL DE PROTECCIÓN
INTEGRAL DE NIÑAS, NIÑOS
Y ADOLESCENTES

REUNIÓN NACIONAL DE COORDINACIONES Y SECRETARÍAS TÉCNICAS DE LOS GEPEA

PRESENTACIÓN DE PRODUCTOS DEL SUBGRUPO PARA ERRADICAR EL
EMBARAZO EN ADOLESCENTES Y NIÑAS MENORES DE 15 AÑOS



Ciudad de México, a 14 de septiembre de 2018

ANTECEDENTES



SIPINNA
SISTEMA NACIONAL DE PROTECCIÓN
INTEGRAL DE NIÑAS, NIÑOS
Y ADOLESCENTES

GRUPO INTERINSTITUCIONAL PARA PREVENIR EL EMBARAZO EN ADOLESCENTES

SUBGRUPO
DE GEPEAS

COORDINA
UNFPA

SUBGRUPO
DE INDICADORES DE
LA ENAPEA

COORDINA
CONAPO

SUBGRUPO PARA
ERRADICAR EL
EMBARAZO EN
ADOLESCENTES Y
NIÑAS MENORES DE
15 AÑOS

COORDINA
SE-SIPINNA

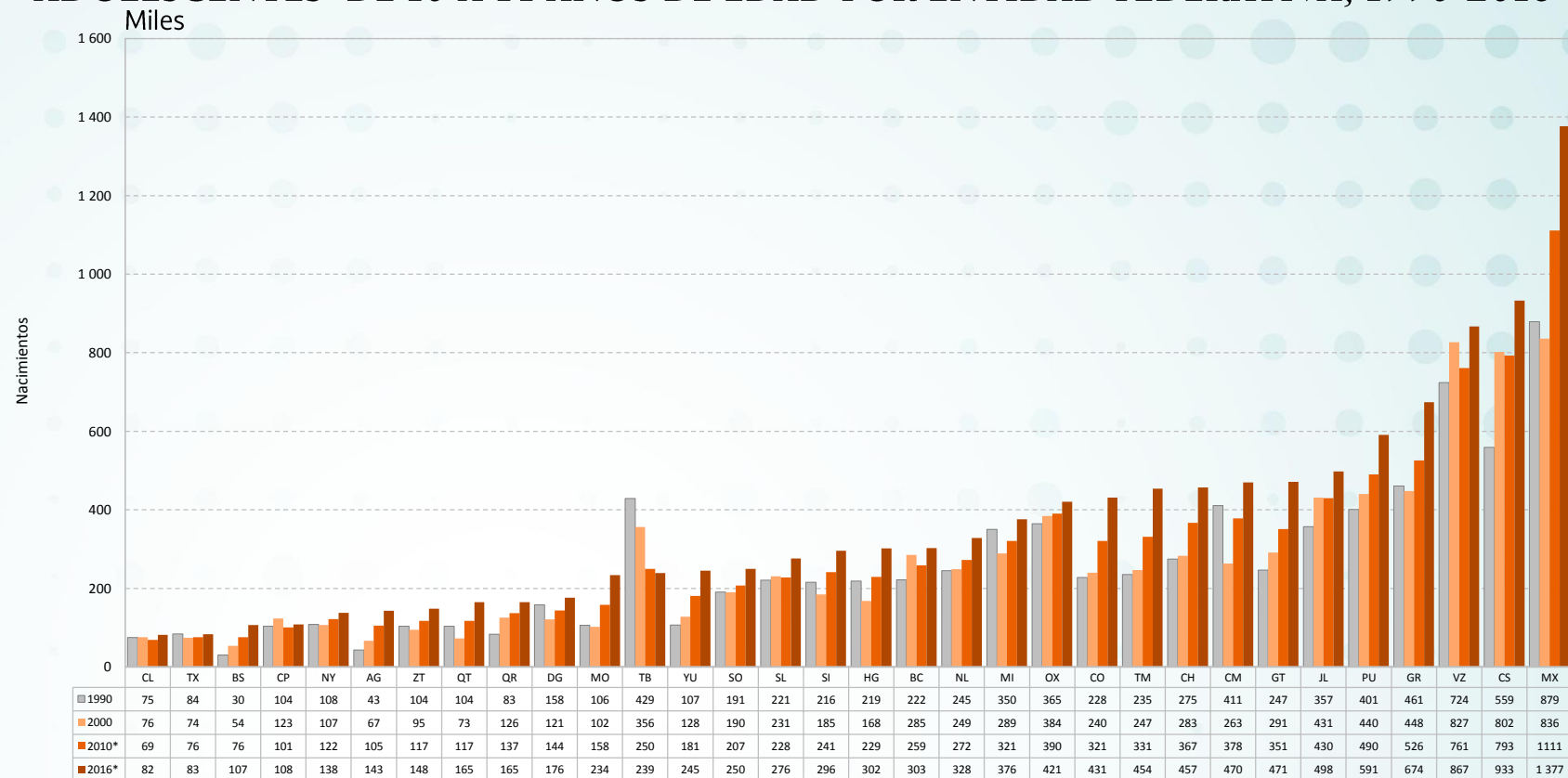
¿POR QUÉ ESTE SUBGRUPO?

Entre 1990 y 2016, en la mayoría de las entidades federativas se incrementó el número de nacimientos en niñas y adolescente de 10 a 14 años, destacándose con el mayor volumen en 2016 a México, Chiapas, Veracruz, Guerrero y Puebla.



SIPINNA
SISTEMA NACIONAL DE PROTECCIÓN
INTEGRAL DE NIÑAS, NIÑOS
Y ADOLESCENTES

REPÚBLICA MEXICANA. NÚMERO DE NACIMIENTOS ESTIMADOS EN NIÑAS Y ADOLESCENTES DE 10 A 14 AÑOS DE EDAD POR ENTIDAD FEDERATIVA, 1990-2016



* A partir del año 2010 se estima el total de nacimientos a partir de una extrapolación lineal con base en la reconstrucción de nacimientos de 2003 a 2009.
Fuente: Estimaciones del CONAPO con base en el INEGI, estadísticas vitales de nacimientos, 1990-2016.

PROPÓSITO DEL SUBGRUPO PARA ERRADICAR EL EMBARAZO EN ADOLESCENTES Y NIÑAS MENORES DE 15 AÑOS



SIPINNA
SISTEMA NACIONAL DE PROTECCIÓN
INTEGRAL DE NIÑAS, NIÑOS
Y ADOLESCENTES

Coadyuvar con el GIPEA al cumplimiento de la meta contenida en la ENAPEA de erradicar el embarazo en menores de 15 años, a través del análisis, gestión e identificación de acciones que contribuyan a este propósito, en torno a tres ejes de trabajo: Gestión del conocimiento estratégico, Estrategias interinstitucionales de prevención y comunicación, y Protocolo intersectorial para la atención y protección de niñas menores de 15 años embarazadas y madres.

MESA A. GESTIÓN DEL CONOCIMIENTO ESTRATÉGICO

Producto. Análisis de causalidades del embarazo en adolescentes y niñas menores de 15 años ✓

MESA B. ESTRATEGIAS INTERINSTITUCIONALES DE PREVENCIÓN Y COMUNICACIÓN

Producto 1. Análisis de las campañas ✓

Producto 2. Mecanismo de participación de NNA en la ejecución de la ENAPEA

MESA C. PROTOCOLO DE ARTICULACIÓN INTERSECTORIAL PARA LA ATENCIÓN Y PROTECCIÓN DE NAMES MENORES DE 15 AÑOS

Producto. Mecanismo para la articulación intersectorial para la atención de NAMES ✓



SIPINNA
SISTEMA NACIONAL DE PROTECCIÓN
INTEGRAL DE NIÑAS, NIÑOS
Y ADOLESCENTES

ANÁLISIS DE CAUSALIDADES DEL EMBARAZO EN ADOLESCENTES Y NIÑAS MENORES DE 15 AÑOS



SIPINNA

SISTEMA NACIONAL DE PROTECCIÓN
INTEGRAL DE NIÑAS, NIÑOS
Y ADOLESCENTES

OBJETIVO

Contar con un documento que integre los factores y causas determinantes del embarazo en niñas y adolescentes menores de 15 años, así como su alineación con el Modelo Ecológico para la prevención del embarazo en adolescentes, que identifique aquello en lo que se puede incidir, y que contenga recomendaciones estratégicas sobre lo que es posible hacer para contribuir desde el GIPEA, a la erradicación del embarazo en niñas y adolescentes menores de 15 años en México.

RUTA PARA SU ELABORACIÓN



SIPINNA
SISTEMA NACIONAL DE PROTECCIÓN
INTEGRAL DE NIÑAS, NIÑOS
Y ADOLESCENTES

- Inician los trabajos de elaboración en mayo de 2017, con apoyo de UNICEF y dos consultorías contratadas por ésta.
- Se recopilaron y analizaron 74 documentos que se refieren a la problemática y se identificaron 115 datos estadísticos de diversas fuentes.
- Se realizó un taller de análisis de causalidades del embarazo en adolescentes y niñas menores de 15 años.
- Integración, presentación y retroalimentación del documento.
- Presentado y aprobado en la Decimoquinta Reunión Ordinaria del GIPEA, del 10 de septiembre de 2018.

PRINCIPALES APARTADOS



SIPINNA
SISTEMA NACIONAL DE PROTECCIÓN
INTEGRAL DE NIÑAS, NIÑOS
Y ADOLESCENTES

- Marco Conceptual
- Modelo Ecológico
- Análisis de causalidades del embarazo en niñas y adolescentes menores de 15 años:
 - **Causas Inmediatas.**- cercanas y directas con las que es posible trazar una ruta de acciones que permita incidir en la reducción de sus efectos.
 - **Causas Subyacentes.**- aquéllas que inciden en la escasez de los servicios, que generan falta de acceso y que impactan en las creencias y prácticas de la población, con relación al embarazo en niñas y adolescentes menores de 15 años.
 - **Causas Estructurales.**- Impactan directamente en las políticas públicas, la distribución inequitativa de recursos, la gobernanza, la inestabilidad política y la cultura
- Recomendaciones estratégicas para la acción

MARCO CONCEPTUAL



SIPINNA
SISTEMA NACIONAL DE PROTECCIÓN
INTEGRAL DE NIÑAS, NIÑOS
Y ADOLESCENTES

- ✓ Se conceptualiza a nuestro sujeto de derechos y se define quiénes son las niñas o adolescentes menores de 15 años, desde una visión de perspectiva de derechos, destacando los rasgos distintivos y visualizando la necesidad de garantizar ciertas condiciones para su desarrollo.
- ✓ Considerando que el desarrollo evolutivo es un principio habilitador que aborda el proceso de maduración y aprendizaje por medio del cual niñas, niños y adolescentes adquieren progresivamente competencias, comprensión y mayores niveles de autonomía para asumir responsabilidades y ejercer sus derechos.

MODELO ECOLÓGICO



SIPINNA
SISTEMA NACIONAL DE PROTECCIÓN
INTEGRAL DE NIÑAS, NIÑOS
Y ADOLESCENTES

- Leyes que limitan el acceso a los métodos anticonceptivos
- Leyes que no se hacen cumplir contra el matrimonio infantil y contra la violencia sexual
- Declive económico y pobreza
- Subinversión en el capital humano de las niñas y las adolescentes
- Inestabilidad política, crisis humanitarias y desastres
- Actitudes negativas sobre la autonomía de las niñas y adolescentes
- Actitudes negativas con respecto a la sexualidad adolescente y el acceso a los métodos anticonceptivos
- Disponibilidad limitada y adecuada de los servicios para niñas, niños y adolescentes
- Clima de coacción y violencia física
- Obstáculos para que la niña o la adolescente asista a la escuela o permanezca en la escuela
- Falta de acceso a información y a una educación sexual integral y de calidad
- Presión del grupo
- Actitudes negativas con respecto al género y conductas riesgosas de la pareja
- Expectativas negativas para las hijas mujeres
- Poco valor por la educación, especialmente para las niñas y las adolescentes
- Actitudes favorables con respecto al matrimonio infantil y uniones tempranas
- Violencia familiar
- Inicio de la adolescencia y de la vida sexual
- Crianza de las niñas y adolescentes en la que se prioriza la maternidad como única opción en la vida
- Valores de desigualdad de género internalizados
- Desconocimiento de que las capacidades están en desarrollo

PERSPECTIVAS TRANSVERSALES

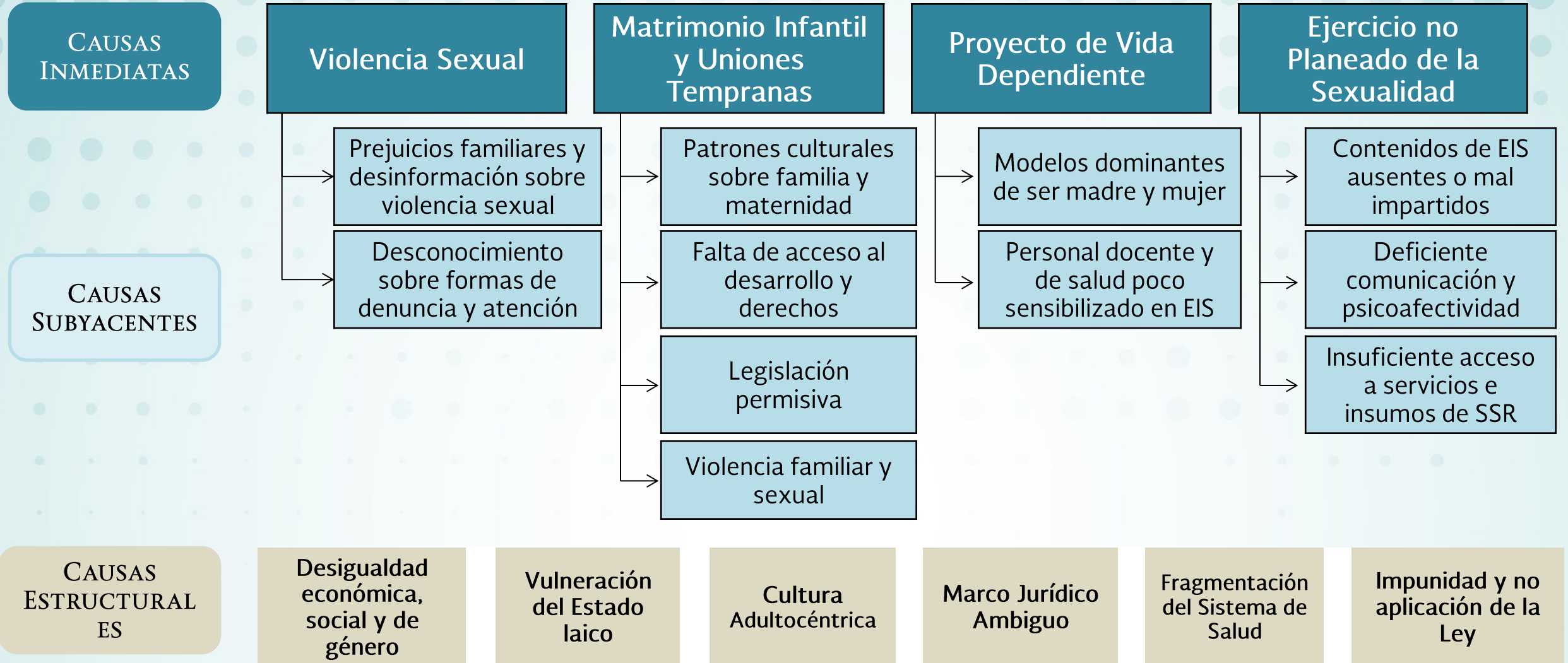
- Suprimir el sentido de propiedad que los adultos tienen en torno a este grupo etario, el cual se contrapone con los principios de titularidad de derechos, de autonomía progresiva e interés superior de la niñez.
- Erradicar la opinión negativa hacia la niñez y la adolescencia



CAUSALES DEL EMBARAZO EN ADOLESCENTES Y NIÑAS MENORES DE 15 AÑOS



SIPINNA
SISTEMA NACIONAL DE PROTECCIÓN
INTEGRAL DE NIÑAS, NIÑOS
Y ADOLESCENTES





SIPINNA

SISTEMA NACIONAL DE PROTECCIÓN
INTEGRAL DE NIÑAS, NIÑOS
Y ADOLESCENTES

CAUSA INMEDIATA VIOLENCIA SEXUAL

CAUSAS SUBYACENTES

Prejuicios familiares y
desinformación sobre
violencia sexual

Desconocimiento
sobre formas de
denuncia y atención

- La sexualidad es un **tema vetado** en el entorno familiar
- Las **niñas y adolescentes** víctimas de violencia sexual **no hablan de la agresión**
- El silencio retrasa la **detección de embarazos impuestos** y la posibilidad de buscar alternativas de atención

- **Desconocimiento generalizado** sobre mecanismos e instancias de atención y denuncia, así como de las posibles alternativas y respuestas
- **Falta de confianza** de la ciudadanía en las instancias de procuración de justicia: 18.5% con “nada de confianza” al 38.1% que dice tener “poca confianza”



SIPINNA
SISTEMA NACIONAL DE PROTECCIÓN
INTEGRAL DE NIÑAS, NIÑOS
Y ADOLESCENTES

CAUSA INMEDIATA MATRIMONIO Y UNIONES TEMPRANAS

Patrones culturales
sobre familia y
maternidad

- Ausencia de referentes fuera de la maternidad y de la **idealización del “amor romántico”**
- **Relaciones de pareja dependientes**, basadas en roles y estereotipos de género

Falta de acceso al
desarrollo y
derechos

- **Falta de oportunidades** para un desarrollo que les garantice la posibilidad de materializar **proyectos de vida alternos al matrimonio y la maternidad.**
- En México, **53.9% de las niñas vive en pobreza** y **11.6% vive en condiciones de pobreza extrema**; y **62.3% de NNA no tiene acceso a seguridad social**, lo cual restringe su acceso al derecho a la salud integral.

Legislación
permissiva

- El **Código Civil Federal** permite el matrimonio en las mujeres a partir de los 14 años y en los hombres a partir de los 16 años.
- Los estados de **Querétaro y Baja California** **prevén dispensas** para que las personas menores de 18 años –y mayores de 14 años, mujeres, y 16 años, varones- puedan casarse con la autorización de quienes ejercen la tutela o de alguna autoridad competente. En **Sonora** pueden casarse menores de 18 años **sin especificar una edad mínima.**

Violencia familiar y
sexual

- La **violencia familiar en casa** -incluida la violencia sexual- es motivo frecuente por el cual deciden casarse, unirse con una pareja o quedar embarazadas.
- En otros casos son víctimas del **matrimonio forzado**

CAUSAS
SUBYACENTES



SIPINNA
SISTEMA NACIONAL DE PROTECCIÓN
INTEGRAL DE NIÑAS, NIÑOS
Y ADOLESCENTES

CAUSA INMEDIATA PROYECTO DE VIDA DEPENDIENTE

CAUSAS SUBYACENTES

Modelos dominantes
de ser madre y mujer

Personal docente y de
salud poco
sensibilizado en EIS

- Falta de autonomía sexual y reproductiva
- Ausencia de iniciativas de empoderamiento de niñas y adolescentes

- Carencia de personal de salud y docente con conocimientos, habilidades y actitudes que satisfagan las necesidades de información y orientación de NNA
- Como consecuencia, NNA no poseen conocimientos suficientes, ni habilidades y recursos que les permita desarrollar actitudes de accesibilidad, confianza, inclusión y confidencialidad.



SIPINNA

SISTEMA NACIONAL DE PROTECCIÓN
INTEGRAL DE NIÑAS, NIÑOS
Y ADOLESCENTES

CAUSA INMEDIATA EJERCICIO NO PLANIFICADO DE LA SEXUALIDAD

CAUSAS SUBYACENTES

Contenidos de EIS
ausentes o mal
impartidos

Deficiente
comunicación y
psicoafectividad

Insuficiente acceso
a servicios e
insumos de SSR

- La EIS es un enfoque de la educación sexual basado en los derechos humanos y de género, tanto dentro como fuera de la escuela
- Una de las principales dificultades para proporcionar EIS desde edades tempranas es la resistencia de grupos conservadores que promueven una postura enfocada en la abstinencia y no en la información
- La EIS es la principal herramienta para que NNA tomen decisiones libres, informadas y responsables sobre su cuerpo y su sexualidad

- Es necesario que durante la adolescencia se hagan visibles las vivencias particulares de ellas y ellos, específicamente las relacionadas con el ámbito de la sexualidad
- Las estructuras institucionales (familia, escuela, comunidad, medios de comunicación) difunden creencias, mitos y estereotipos que generan imágenes abstractas de la mujer y el hombre, algunas veces desempatadas de la realidad

- El INSP reporta que únicamente 46.8% de las y los adolescentes escolarizados entrevistados dijo haber visitado un centro de salud o un consultorio médico para recibir servicios o información sobre salud sexual y reproductiva, mientras que 14% no sabe siquiera si cuenta con afiliación a algún tipo de servicio de salud
- Si bien, la gran mayoría de NNA (97%) conoce al menos un método anticonceptivo, 1 de cada 4 no utilizaron ninguno en su primera relación sexual

63 RECOMENDACIONES



SIPINNA
SISTEMA NACIONAL DE PROTECCIÓN
INTEGRAL DE NIÑAS, NIÑOS
Y ADOLESCENTES

Se ponen a disposición del GIPEA y de los GEPEA, como un insumo básico para su planeación estratégica de intervenciones, están divididas de acuerdo a los niveles del Modelo Ecológico y visualizan la instancia responsable de llevarla a cabo en el marco de sus atribuciones. Entre ellas destacan las siguientes:

19 a nivel nacional	<ul style="list-style-type: none">• Crear programas interinstitucionales de atención y protección integral específicos para niñas embarazadas y niñas madres.• Ofrecer oportunidades de desarrollo integral para que NNA encuentren dentro y fuera del ámbito educativo opciones alternativas a los roles y estereotipos de género.
24 a nivel comunitario	<ul style="list-style-type: none">• Diseñar estrategias comunitarias de promoción entre NNA, de referentes distintos a los modelos dominantes que les ofrezcan alternativas reales de legitimación social, desarrollar sus capacidades de manera integral y vislumbrar un futuro de oportunidades.• Adecuar y operar interinstitucionalmente, protocolos y/o mecanismos de atención integral de la violencia sexual.
12 a nivel escuela/pares	<ul style="list-style-type: none">• Abordar el tema de la sexualidad, desde un enfoque científico, relevante y pertinente.• Operar estrategias escolares de información y comunicación, permanentes, pertinentes y acordes a las necesidades de SSR específicas de NNA
3 a nivel familiar	<ul style="list-style-type: none">• Impulsar estrategias de sensibilización a padres y madres de familia para promocionar referentes distintos a los modelos dominantes .
5 a nivel individual	<ul style="list-style-type: none">• Operar programas de empoderamiento para NNA, a efecto de que se asuman como titulares de derechos, particularmente derechos sexuales y reproductivos.



SIPINNA
SISTEMA NACIONAL DE PROTECCIÓN
INTEGRAL DE NIÑAS, NIÑOS
Y ADOLESCENTES

MECANISMO PARA LA ARTICULACIÓN
INTERSECTORIAL PARA LA ATENCIÓN DE
NIÑAS Y ADOLESCENTES MADRES Y/O
EMBARAZADAS (NAME)



SIPINNA
SISTEMA NACIONAL DE PROTECCIÓN
INTEGRAL DE NIÑAS, NIÑOS
Y ADOLESCENTES

OBJETIVO

Contar con una ruta para intervenir en algunas de las causas subyacentes del embarazo en adolescentes y niñas menores de 15 años, considerando las diversas puertas de entrada desde las que se les puede detectar y las ventanas de atención existentes.

RUTA PARA SU ELABORACIÓN



SIPINNA
SISTEMA NACIONAL DE PROTECCIÓN
INTEGRAL DE NIÑAS, NIÑOS
Y ADOLESCENTES

- Inician los trabajos de elaboración en septiembre de 2017, con apoyo de UNFPA e INSAD.
- Se recopilaron y analizaron 33 documentos consistentes en protocolos, modelos y/o rutas críticas existentes vinculados a la atención y protección de las NAME.
- Se elaboró una síntesis de información y recomendaciones recabadas en la revisión de protocolos existentes y entrevistas.
- Integración, presentación y retroalimentación del Mecanismo para la Articulación Intersectorial.
- Presentado y aprobado en la Decimoquinta Reunión Ordinaria del GIPEA, del 10 de septiembre de 2018.

DESCRIPCIÓN GENERAL



SIPINNA
SISTEMA NACIONAL DE PROTECCIÓN
INTEGRAL DE NIÑAS, NIÑOS
Y ADOLESCENTES

Estructura del documento

- ✓ Mecanismo para la Articulación Intersectorial.
- ✓ Anexo 1. Mapa de protocolos, modelos, rutas críticas existentes que estén vinculados a la atención y protección de las NAME.
- ✓ Anexo 2. Síntesis de información y recomendaciones recabadas en la revisión de protocolos existentes y entrevistas.

Principal problema identificado

- ✓ La fragmentación de los servicios que atienden, protegen y restituyen los derechos de las NAME.

Propuesta de solución

- ✓ Instrumentación de un mecanismo de articulación intersectorial para la protección, atención y restitución de los derechos de las NAME que se integra de 3 componentes:

COMPONENTES



SIPINNA
SISTEMA NACIONAL DE PROTECCIÓN
INTEGRAL DE NIÑAS, NIÑOS
Y ADOLESCENTES

INTEGRACIÓN DE REDES DE ATENCIÓN DE NAME

La atención de las NAME tiene que darse a partir de la creación de redes de atención locales apoyadas por las instituciones en órdenes geográficos y administrativos superiores conforme se necesite.



ALGORITMOS PARA LA REVISIÓN, ATENCIÓN Y REFERENCIA DE LAS NAME

Una vez establecida la Red local, el siguiente paso consiste en tratar de identificar sistemáticamente las necesidades de todas las NAME:

- Algoritmo para usarse en el contexto de la atención rutinaria a las y los usuarios de los servicios de las instituciones de la Red de Atención a las NAME.
- Algoritmo para usarse en el contexto de urgencias por violencia contra las NAME.



VENTANAS INFORMATIVAS PARA LOS PRESTADORES DE SERVICIOS (7)

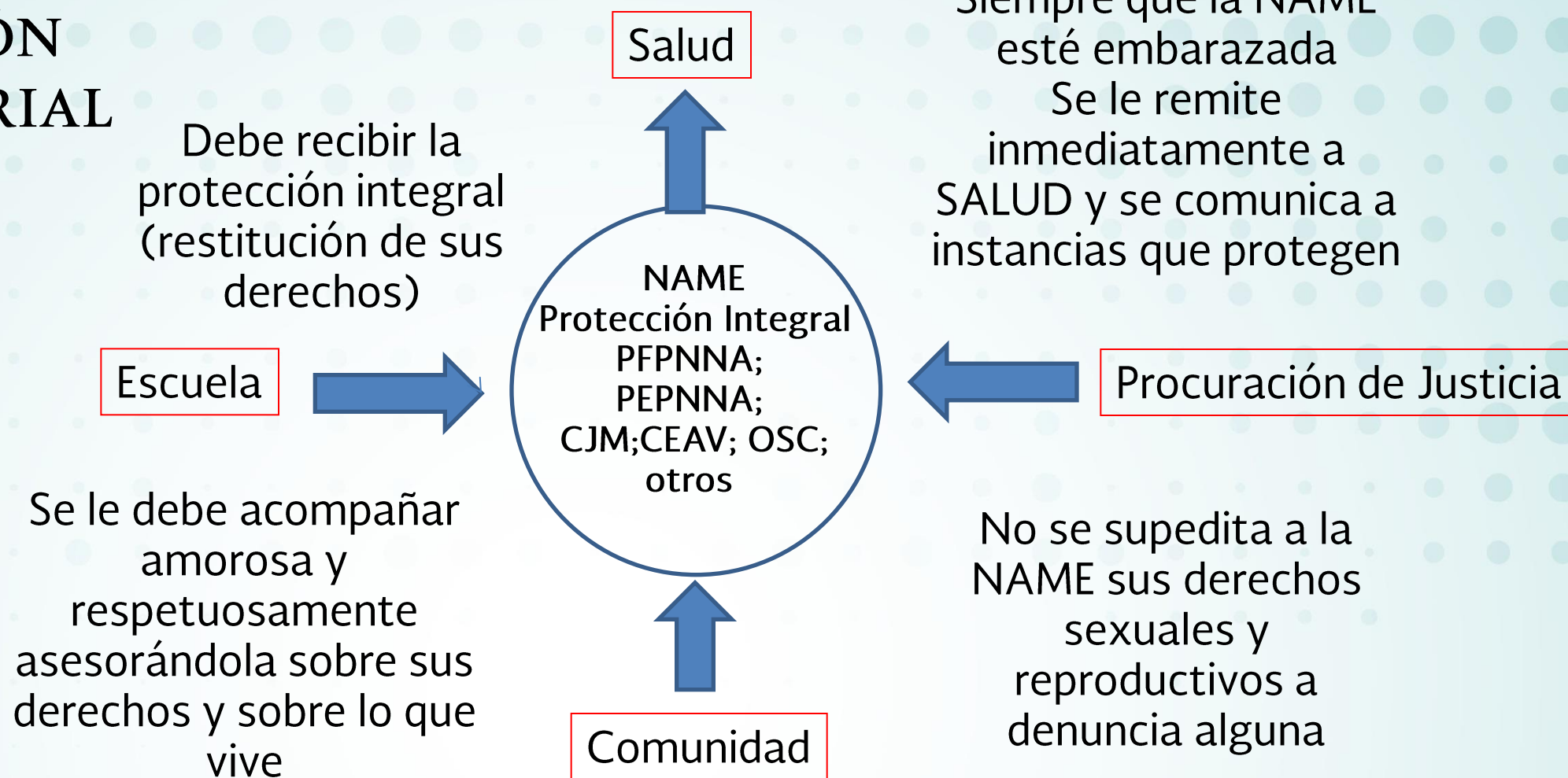
Funcionan como ayuda para que las/os agentes institucionales que atienden a las niñas y adolescentes les puedan dar información sobre:

- 1) los servicios que pueden recibir en los sitios a los que se refiere;
- 2) los lugares y horarios de atención, con base en la información del directorio.

ESQUEMA DE PUERTAS DE ENTRADA Y ARTICULACIÓN INTERSECTORIAL



SIPINNA
SISTEMA NACIONAL DE PROTECCIÓN
INTEGRAL DE NIÑAS, NIÑOS
Y ADOLESCENTES



VENTANAS DE ATENCIÓN

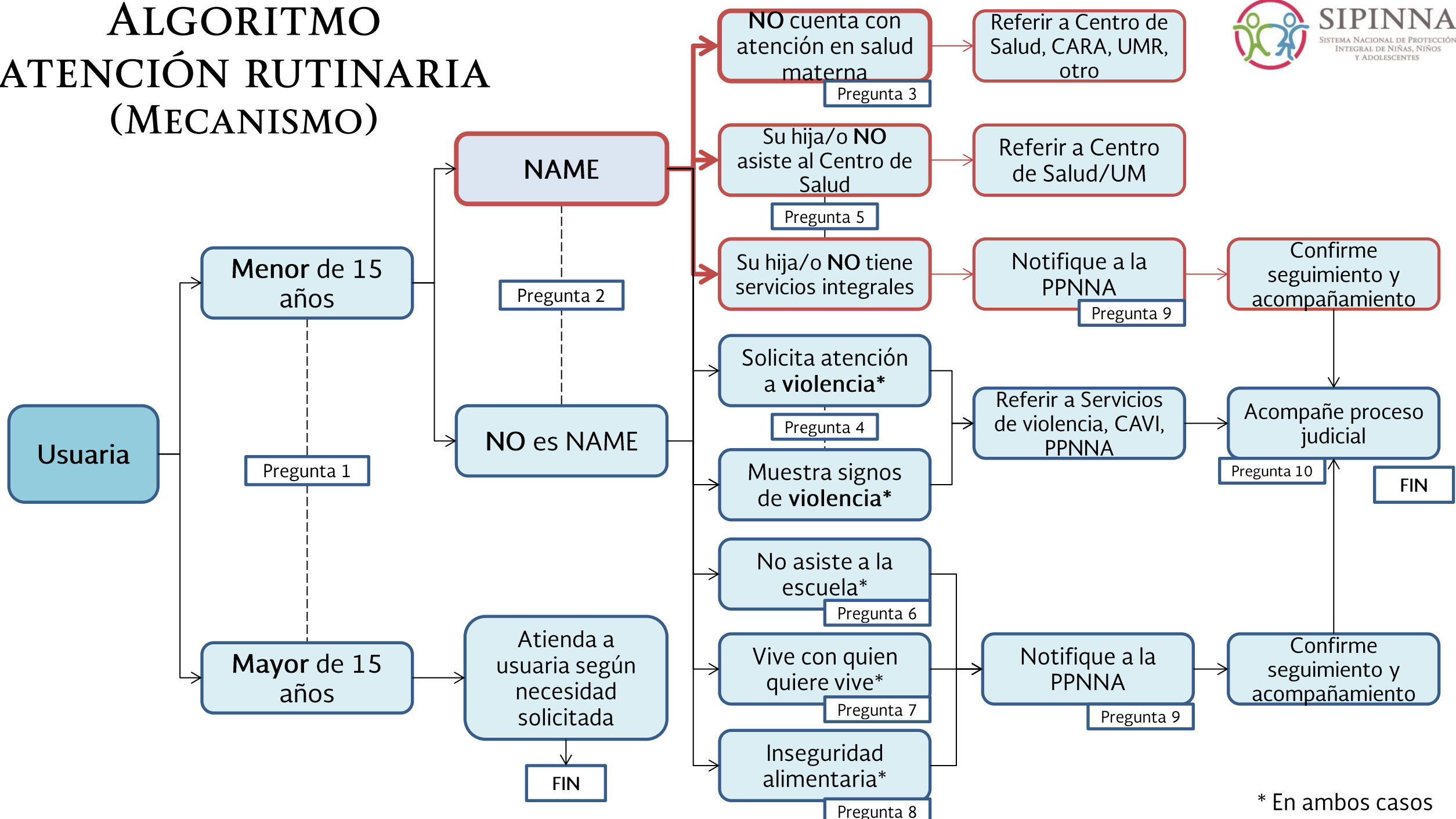


SIPINNA
SISTEMA NACIONAL DE PROTECCIÓN
INTEGRAL DE NIÑAS, NIÑOS
Y ADOLESCENTES

Las 7 ventanas del Mecanismo son:

- Servicios gratuitos para personas de 10 a 19 años de edad en centros de salud según línea de vida
- Servicios disponibles para niños(as) de 0 a 5 años en miembros de la red local
- Servicios disponibles para niñas y adolescentes embarazadas
- Instancias de protección de las NAME víctimas de violencia
- Programas y becas educativas disponibles para NAME
- Instrumentos de Tamizaje en la Atención de las NAME

ALGORITMO ATENCIÓN RUTINARIA (MECANISMO)



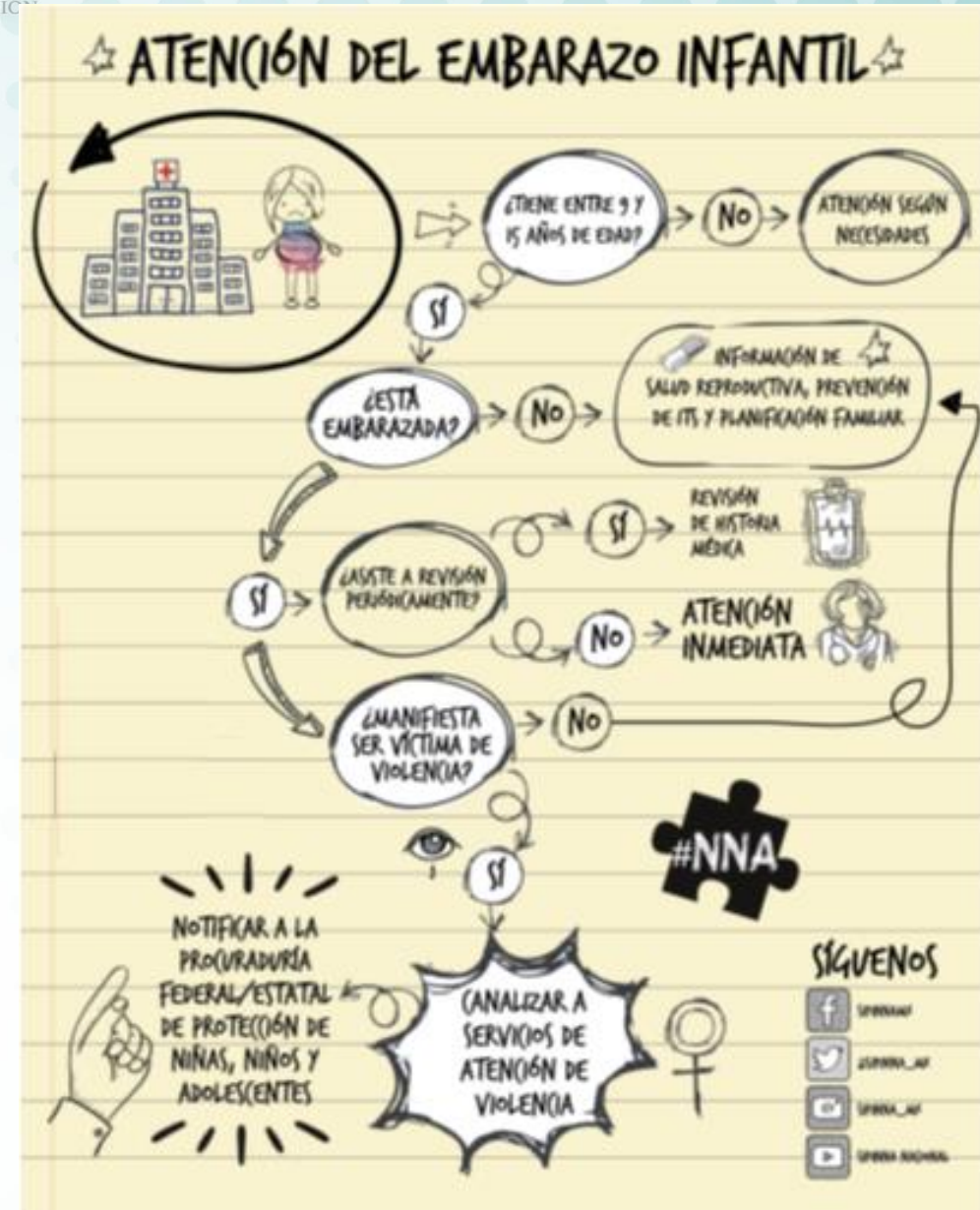
* En ambos casos

SIGUIENTES PASOS



SIPINNA
SISTEMA NACIONAL DE PROTECCIÓN
INTEGRAL DE NIÑAS, NIÑOS
Y ADOLESCENTES

- Se espera que una vez que sea adaptado y piloteado en un par de entidades federativas, pueda ser instrumentado en los 32 estados, bajo la conducción de los Grupos Estatales para la Prevención del Embarazo en Adolescentes.
- Se buscará realizar una revisión de estilo al documento en su versión amplia y generar una versión amigable para las personas prestadoras de servicios.



ACUERDOS



SIPINNA
SISTEMA NACIONAL DE PROTECCIÓN
INTEGRAL DE NIÑAS, NIÑOS
Y ADOLESCENTES

PRIMERO.- Compromiso de los GEPEAS para utilizar el documento *Análisis de causalidades del embarazo en niñas y adolescentes menores de 15 años* y sus recomendaciones para la acción y la erradicación del embarazo en este grupo etario.

SEGUNDO.- Definir una ruta de trabajo para la implementación y monitoreo del *Mecanismo para la articulación intersectorial para la atención de niñas y adolescentes madres y/o embarazadas (NAME)*, en algunas Entidades Federativas propuestas.



SIPINNA
SISTEMA NACIONAL DE PROTECCIÓN
INTEGRAL DE NIÑAS, NIÑOS
Y ADOLESCENTES

**¡GRACIAS POR SU
ATENCIÓN!**

INTEGRANTES SUBGRUPO



SIPINNA
SISTEMA NACIONAL DE PROTECCIÓN
INTEGRAL DE NIÑAS, NIÑOS
Y ADOLESCENTES

Balance
Centro Nacional de Equidad de Género y Salud Reproductiva
Centro Nacional para la Prevención y el Control de VIH y el SIDA
Comisión Nacional para el Desarrollo de los Pueblos Indígenas
Comisión Nacional para Prevenir y Erradicar la Violencia contra las Mujeres
Elige Red de Jóvenes por los Derechos Sexuales y Reproductivos, A. C.
Instituto Mexicano de la Juventud
Instituto Nacional de las Mujeres
Instituto Nacional de Perinatología
Organización Panamericana de la Salud/Organización Mundial de la Salud
Procuraduría Federal de Protección de Niñas, Niños y Adolescentes
Secretaría de Educación Pública
Secretaría Ejecutiva del SIPINNA
Secretaría General del CONAPO
UNFPA
UNICEF



SIPINNA

SISTEMA NACIONAL DE PROTECCIÓN
INTEGRAL DE NIÑAS, NIÑOS
Y ADOLESCENTES



SIPINNAMX



@SIPINNA_MX



SIPINNA_MX



SIPINNA nacional

