

Instituto Nacional de las Mujeres Dirección de la Política Nacional de Igualdad en Entidades Federativas y Municipios.

Programa de Fortalecimiento a la Transversalidad de la Perspectiva de Género

**Reunión Nacional de Coordinaciones y
Secretarías Técnicas de los Grupos Estatales
para la Prevención del Embarazo en Adolescentes.
Panel "Presupuestos. Posibilidades y Limitaciones**

Septiembre de 2018

MÉXICO
GOBIERNO DE LA REPÚBLICA



INMUJERES
INSTITUTO NACIONAL DE LAS MUJERES

¿Qué es?

Es un programa de coadyuva acciones de política pública para lograr la Transversalidad de la Perspectiva de Género.

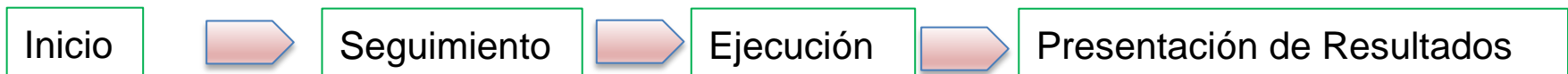
Dirigido a:

Instancias de las Entidades Federativas. (IMEF´ s).
Instancias Municipales de las Mujeres. (IMM´ s).

Modalidades:

Modalidad I dirigida a la IMEF´ s.
Modalidad II dirigida a las IMME´ s
Modalidad III: Proyectos Coordinados

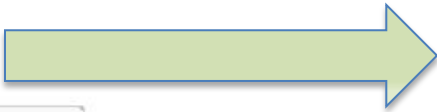
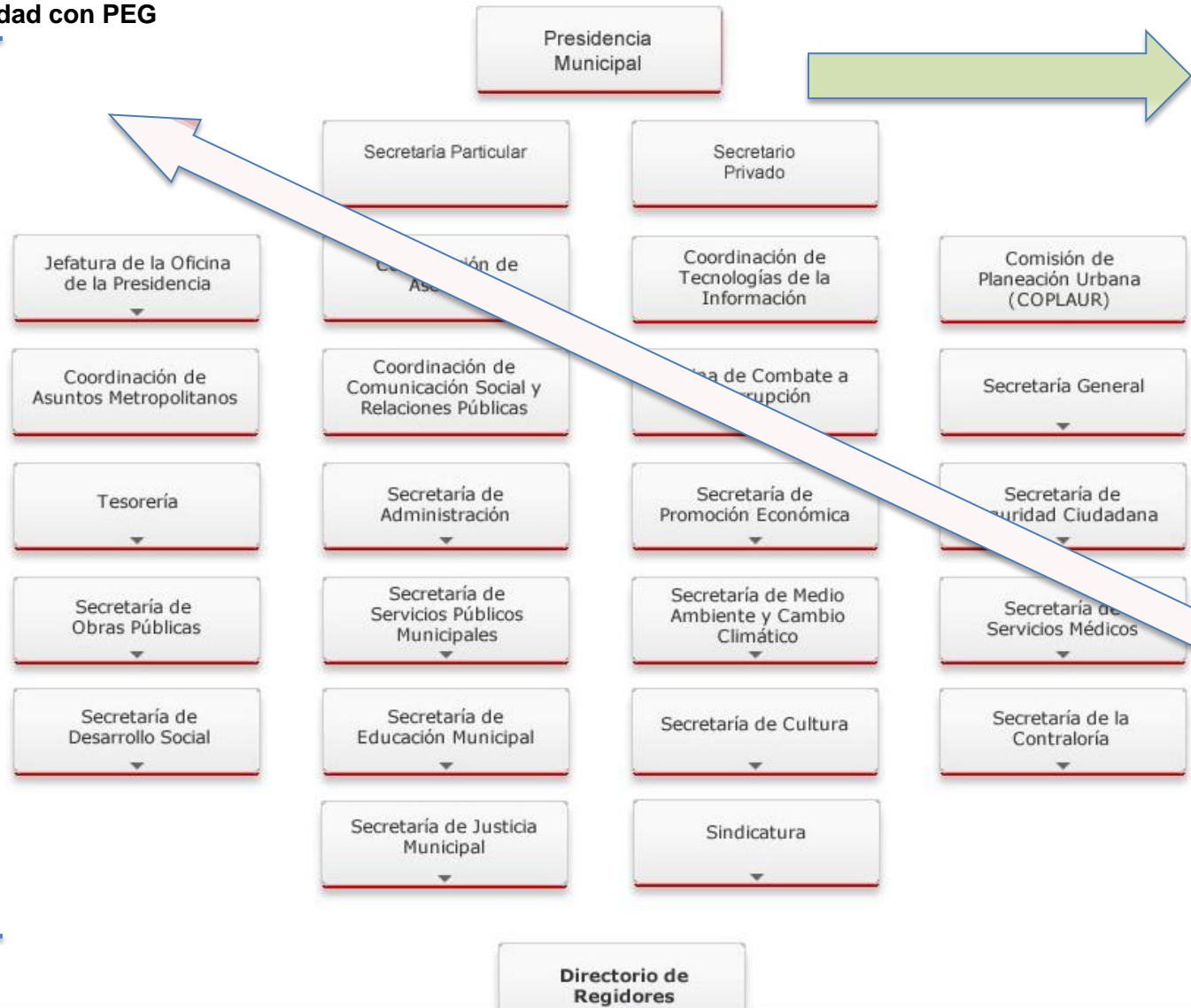
Procedimiento:



Incorporación de la Transversalidad y Institucionalización de la PEG en los Mecanismos para el Adelanto para las Mujeres.

Transversalidad con PEG

Institucionalización de la PEG



¿Y EL MAM?

Entidades Federativas con Metas en la temática de Embarazo adolescente.

Aguascalientes



Jalisco



Tabasco



Morelos



Sonora



Tlaxcala



Hidalgo



Campeche



Chiapas



Yucatán



Baja California



Chihuahua



Veracruz



Oaxaca



Durango



Coahuila



Quintana Roo



Meta:

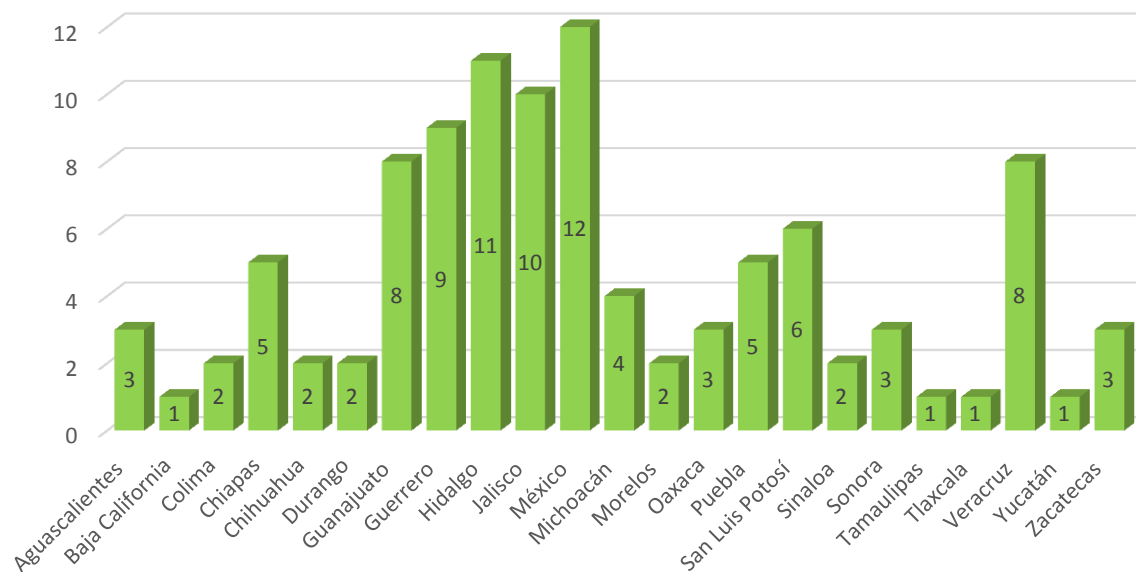
Capacitar en la “Metodología para la incorporación de los hombres en la prevención del embarazo en adolescentes desde la perspectiva de género” diseñada por el Inmujeres para integrantes del GEPEA.

Meta:

7 Junio de 2018, se envió a todos los Mecanismos Estatales el envío de este documento.

Entidades Federativas con Municipios con Metas en la temática de Embarazo adolescente.

		Porcentaje
Aguascalientes	3	0.61
Baja California	1	0.20
Colima	2	0.41
Chiapas	5	1.01
Chihuahua	2	0.41
Durango	2	0.41
Guanajuato	8	1.62
Guerrero	9	1.83
Hidalgo	11	2.23
Jalisco	10	2.03
México	12	2.43
Michoacán	4	0.81
Morelos	2	0.41
Oaxaca	3	0.61
Puebla	5	1.01
San Luis Potosí	6	1.22
Sinaloa	2	0.41
Sonora	3	0.61
Tamaulipas	1	0.20
Tlaxcala	1	0.20
Veracruz	8	1.62
Yucatán	1	0.20
Zacatecas	3	0.61
Total IMM Beneficiados	493	100.00



En suma 21% de los municipios beneficiados tomaron en cuenta esta temática.