

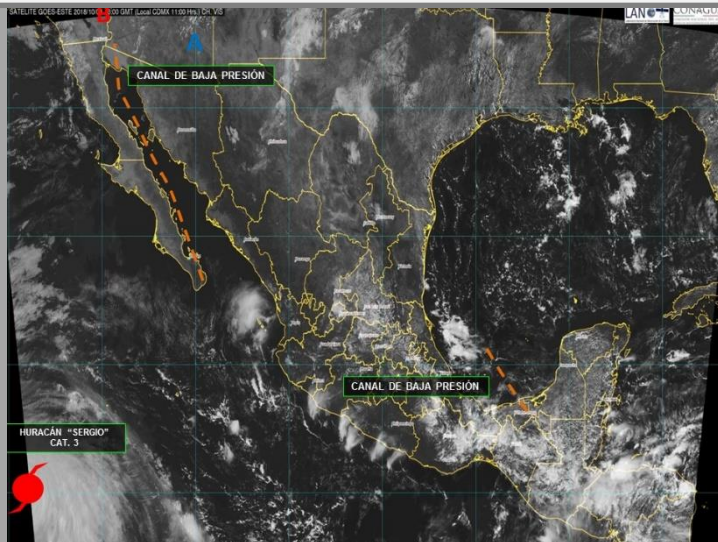
BOLETÍN DE ALERTAMIENTO HIDROMETEOROLÓGICO GENERAL

Jueves 04 de octubre 2018/12:15 h / No. 277

FENÓMENOS HIDROMETEOROLÓGICOS ACTUALES

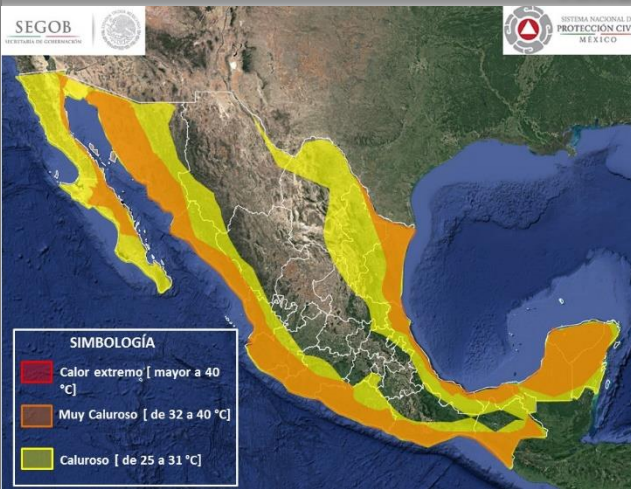
CAMBIOS EN EL PATRÓN DE CIRCULACIÓN ATMOSFÉRICA, FAVORECIDOS POR SISTEMAS DE OTOÑO-INVIERNO, ORIGINARÁN TORMENTAS FUERTES CON PUNTALES MUY FUERTES Y POSIBLE CAÍDA DE GRANIZO EN EL OCCIDENTE DEL PAÍS

- Cambios en el patrón de circulación atmosférica favorecidos por sistemas de otoño-invierno, originarán un **vórtice en altura (baja fría)** frente a la costa occidental del país, ocasionando el desarrollo de nubes de tormentas fuertes a puntales muy fuertes.
- **Inestabilidad superior**, en interacción con entrada de aire húmedo de ambos litorales, reforzará el potencial de tormentas sobre gran parte del país.



ALERTAS PARA LAS PRÓXIMAS 24 HORAS:

AMBIENTE CÁLIDO



- **Muy Caluroso [32 a 40°C]:** occidente de Baja California, centro y occidente de Jalisco, centro y sur de Michoacán, norte, occidente y sur de Guerrero, sur de Oaxaca y Chiapas, norte y centro de Veracruz, norte de Hidalgo, así como la mayor parte de Baja California Sur, Sonora, Sinaloa, Nayarit, Colima, Tabasco, Campeche, Yucatán y Quintana Roo.
- **Caluroso [25 a 31°C]:** Puntualmente en los estados de Baja California, Chihuahua, Coahuila, Nuevo León, Jalisco, Michoacán, Guerrero, Oaxaca, Chiapas, Veracruz, San Luis Potosí y Puebla, así como la mayor parte de Durango, Zacatecas, San Luis Potosí, Aguascalientes, Oaxaca y Chiapas.

Las temperaturas máximas (en °C) se registraron en: Culiacán, Sin., 36.4; Hermosillo, Son. y Arriaga, Chis., 36.0; Salina Cruz, Oax., 35.8; Mérida, Yuc., Cd. Constitución y Loreto, B.C.S., 35.1; Soto La Marina, Tamps. y Tapachula, Chis., 35.0 y Aeropuerto, Cd. de Méx., 22.0.

Las temperaturas mínimas (en °C) se registraron en: Guanacevit, Dgo., 3.0; San Juan de las Huertas, Edo. de Méx. y Paso Carretas, Pue., 4.0; Ayutla, Oax., 5.0; Batovira, Chih., San José Atlanga, Tlax., Loma Grande, Ver. y San Antonio de las Alazanas, Coah., 6.0 y Tacubaya, Cd. de Méx., 13.9.

LLUVIAS



- **Tormentas muy fuertes a puntales intensas (75 a 150 mm):** Veracruz, Oaxaca, Tabasco y Chiapas.
- **Tormentas fuertes a puntales muy fuertes (50 a 75 mm):** Nayarit, Jalisco, Colima, Michoacán, Guerrero, Puebla, Campeche y Quintana Roo.
- **Intervalos de chubascos con tormentas puntuales fuertes (25 a 50 mm):** Chihuahua, Sinaloa, Tamaulipas, Estado de México, Ciudad de México, Morelos y Yucatán.

COMENTARIOS ADICIONALES

- **Lluvias con intervalos de chubascos (5.1 a 25 mm) en zonas de:** Baja California Sur, Nuevo León, Durango, San Luis Potosí, Zacatecas, Aguascalientes, Guanajuato, Querétaro, Hidalgo y Tlaxcala.

NOTA: Las zonas de tormenta podrán estar acompañadas de relámpagos, caída de granizo y fuertes rachas de viento.

BOLETÍN DE ALERTAMIENTO HIDROMETEOROLÓGICO GENERAL

VIENTO Y OLEAJE



- **Vientos fuertes con rachas de 50 a 70 km/h:** norte de Baja California y norte de Sonora, así como en Oaxaca y Chiapas.
- **Huracán cat-4 "Sergio"** continuara con su trayectoria al noroeste hasta el día de hoy, cambiando su dirección al oeste-noroeste y disminuyendo su velocidad de desplazamiento a partir del día 05 del actual, ocasionando viento de 120 a 157 km/h y oleaje de 3 a 4 metros en sus inmediaciones y oleaje de 2.5 a 3 metros al sur de las Revillagigedo y olas de 1.25 a 2.5 metros en las costas desde Jalisco hasta Michoacán.

RECOMENDACIONES

TEMPERATURAS ALTAS

- Atienda las recomendaciones de la Secretaría de Salud para prevenir enfermedades ante altas temperaturas (golpe de calor).
- Si presenta náuseas, vomito, mareos, calentura, confusión, boca seca, ausencia de lágrimas y malestar general acuda a su centro de salud o servicio médico más cercano.
- Hidrátase constantemente aunque no tenga sed, consuma vida suero-oral, tome abundantes líquidos de preferencia agua y evite las bebidas con cafeína o alcohólicas.
- No se exponga por tiempos prolongados a los rayos del sol y utilice bloqueadores solares aun estando nublado.
- Utilice ropa fresca de preferencia de colores claros, calzado ligero, gorras, sombreros y sombrillas.
- Evite las actividades físicas intensas bajo el sol, para evitar el aumento de la temperatura corporal y el golpe de calor.



Infografía CENAPRED:
"Qué onda con el calor"



Infografía CENAPRED:
"Inundaciones súbitas"

LLUVIAS:

- Extreme precauciones al transitar por brechas y caminos rurales ante baja visibilidad, terreno resbaladizo, posibles deslaves de sierras o avenidas súbitas de agua con material de arrastre.
- Si hay riesgo de un deslave o rodamiento de piedras, desaloje inmediatamente.
- No transite por zonas inundadas; ya que puede haber sumergidos cables con energía eléctrica, no se acerque a postes o cables de electricidad.
- No intente cruzar cauces de ríos, arroyos, vados y zonas bajas porque puede ser arrastrado por el agua.
- Si viaja en su vehículo, extreme precaución al desplazarse en carreteras especialmente en zonas de sierra y costa; así como en vados y brechas, debido a la presencia de vientos y lluvias, no se confíe del potencial y peso de su vehículo especialmente si es todo terreno.
- No cruce puentes si el agua lo pasa por encima



Infografía CENAPRED:
"Laderas inestables"

BOLETÍN DE ALERTAMIENTO HIDROMETEOROLÓGICO GENERAL

RECOMENDACIONES

- No restablezca la energía eléctrica hasta que esté seguro de que no hay cortos circuitos. Si tiene duda sobre el estado de su casa, solicite el apoyo de las autoridades, mientras tanto no la utilice.
- Aléjese de casas y muros en peligro de derrumbarse.
- No tome líquidos ni alimentos que hayan estado en contacto con aguas contaminadas o anegadas; siga las indicaciones de sanidad que dicten las autoridades.
- Evite que el agua quede estancada, ya que proliferan los mosquitos transmisores de enfermedades.
- En caso de tormentas eléctricas procure no utilizar equipos eléctricos y electrónicos, si se encuentra en el exterior procure buscar refugio en alguna edificación, si está viajando quédese en el interior de su automóvil.



Infografía CENAPRED:
"Temporada de lluvias"

VIENTO:

- Extreme precauciones ante presencia de vientos fuertes y ponga especial atención a construcciones de material endeble, así como posibles afectaciones en espectaculares y tendido eléctrico.
- Extremar precauciones al tránsito vehicular en carreteras y caminos rurales, vados y puentes serranos, así como zonas urbanas, si es necesario buscar rutas alternas.
- En caso de estar transitando por la calle, extreme precauciones ya que las ráfagas de viento pueden arrastrar o convertir objetos en proyectiles, busque refugio en casas y edificios de construcción sólida.
- En su domicilio mantenga abiertas algunas de las ventanas (preferentemente a sotavento), y evita permanecer en habitaciones enfrentadas a la dirección de donde sopla el viento que tenga ventanales. Permanezca alejado de las ventanas y en caso de ser necesario puede protegerse debajo de muebles sólidos y pesados o escaleras interiores.



Infografía CENAPRED:
"Tormentas eléctricas"

OLEAJE:

- Extremar precauciones a la navegación por la presencia de oleaje elevado, así como la realización de actividades turísticas, recreativas y comerciales en el mar y zona de playas.
- Extreme precauciones y manténgase informado sobre las acciones que las autoridades marítimas y portuarias establezcan.
- En caso de presencia de mar de fondo, extremar precauciones por la presencia de corrientes de arrastres en zonas de playa, dársenas y bahías.



Infografía CENAPRED:
"Peligro, Tornado!"



Infografía CENAPRED:
"Mar de fondo"

Elaboró: Ing. Alí Barcelata/ Ing. Belén Morales.

ENLACES OFICIALES RELACIONADOS:

