



COORDINACIÓN NACIONAL DE
PROTECCIÓN CIVIL

MÉXICO

daño en edificaciones del ISTMO DE
TEHUANTEPEC

25 de septiembre de 2018

Subdirección de Vulnerabilidad Estructural
Dirección de investigación

Daño en edificaciones producto del sismo del 7 de septiembre de 2017



Vivienda con Daño producto del sismo del 7 de septiembre de 2017

Tabla 1. Viviendas afectadas por entidad federativa

Entidad	Viviendas	
	Con daños	Daño total
Estado de México	6,059	2,468
Ciudad de México	5,765	2,273
Morelos	15,352	1,323
Puebla	27,812	3,214
Oaxaca	63,336	21,823
Chiapas	59,397	18,058
Tlaxcala	34	0
Guerrero	2,976	1,451
Veracruz	nd	0

Fuente: elaboración propia con cifras de Presidencia de la República ofrecida en encuentro con medios de comunicación.

Oaxaca se reportaron 63 mil 336 casos de daños distribuidos en 41 municipios, siendo los de mayor afectación la Heroica Ciudad de Juchitán de Zaragoza (14,918), Santo Domingo Tehuantepec (4,324) y Ciudad Ixtepec (4,062). 6

Vivienda común en La zona del Istmo



Daño en vivienda



Tehuantepec, Oaxaca



Daños en vivienda



Santiago Astata, Oaxaca

Daño en vivienda de mampostería



Santa María Xadani



Daño en vivienda de mampostería



Daño en vivienda mal confinada



Daño en vivienda



Santiago Astata, Oaxaca

Daños en edificación urbana



Cambio de rigidez



Daño en edificación



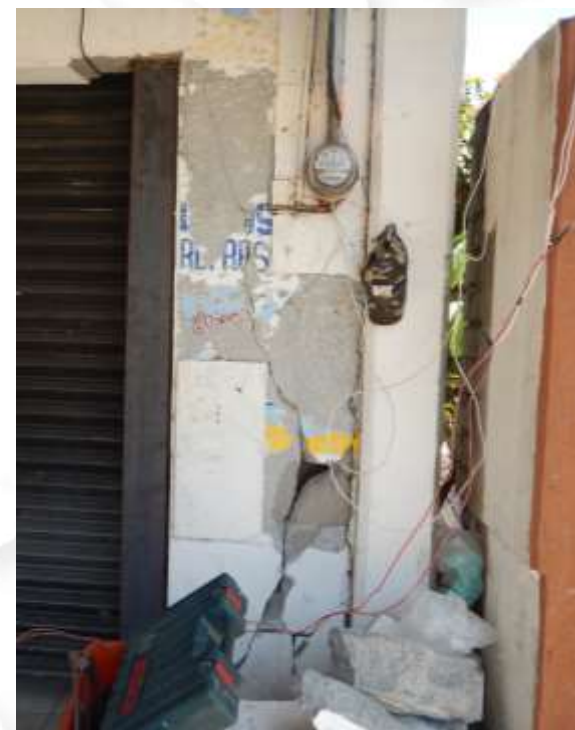
Juchitán, Oaxaca

Daño en edificación



Daño en edificación

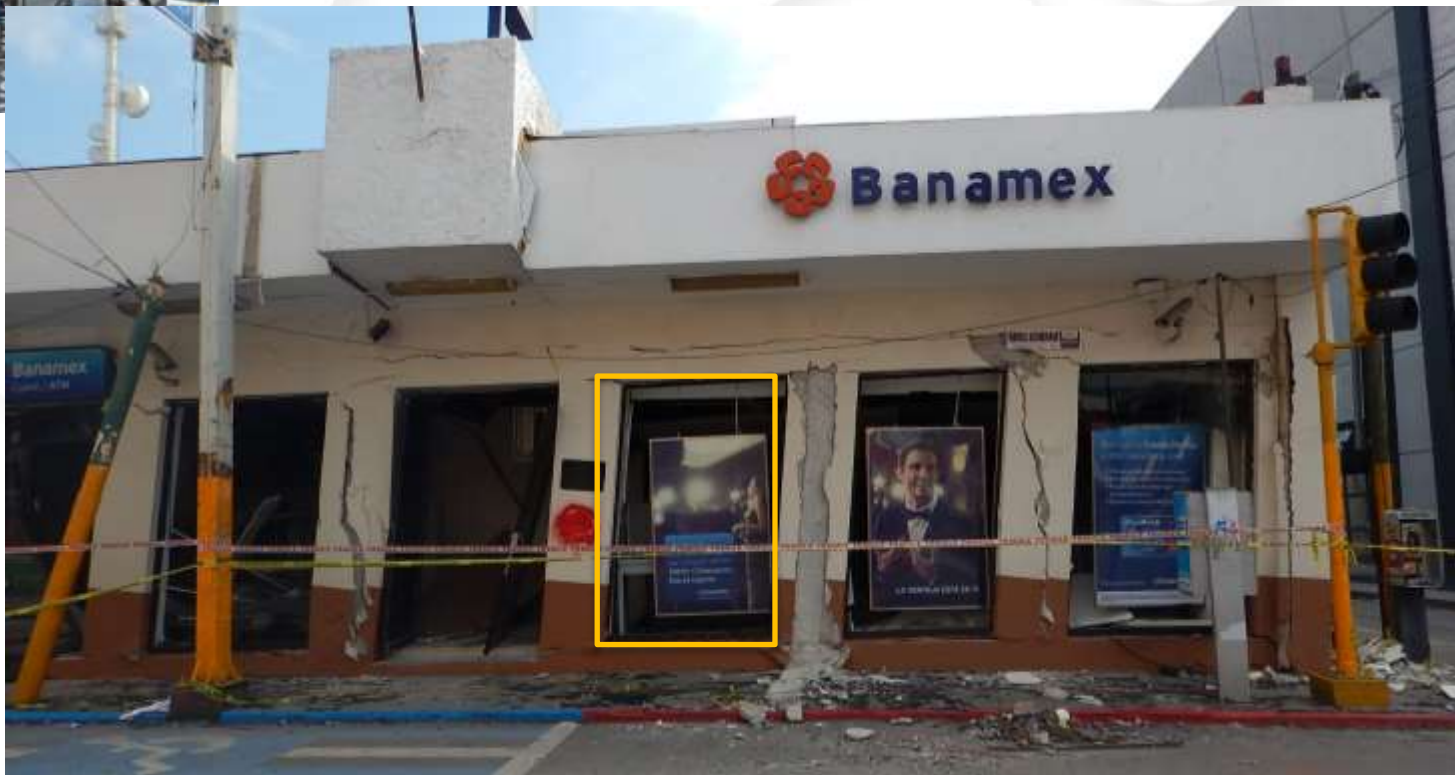
San Francisco Ixhuatán, Oaxaca



Piso intermedio flexible



Articulación de columnas



Daño en edificios irregulares



Colapso



Matías Romero, Oaxaca

Daños no estructurales



Daños no estructurales



Daño en edificios educativos

Tabla 2. Escuelas dañadas por Entidad Federativa

Entidad Federativa	Escuelas dañadas			
	Daño	Daño total	Daño	Daño total
	Corte 27-sep-17		Corte 16-oct-17	
Estado de México	3,388	192	3,645	78
Oaxaca	2,965	267	3,476	26
Chiapas	2,364	2	2,842	3
Morelos	305	17	1,540	28
Puebla	1,230	8	1,216	62
Ciudad de México	978	20	1,208	8
Tlaxcala	1,004	2	1,004	1
Michoacán	313	0	536	0
Hidalgo	482	5	415	9
Guerrero	169	64	254	61
Total	13,198	577	16,136	276

Fuente: elaboración propia con datos de

Animal Político con cifras de SEP⁷

Publimetro con cifras de

Daños escuelas



CENDI Tehuantepec



Daño en edificios escolares





Daño a edificios escolares



Daño en infraestructura hospitalaria

Tabla 3. Infraestructura en salud con pérdidas totales por Entidad Federativa

Entidad Federativa	Daño mayor / Pérdida total
Puebla	37
Morelos	26
Oaxaca	6
Ciudad de México	4
Chiapas	3
Veracruz	3
Estado de México	3
Guerrero	1
Total	83

Fuente: elaboración propia con información de Publimetro con datos de Presidencia de la República.



Daño en infraestructura hospitalaria



Clínica en Ixtaltepec



UMF de Ixtepec

Daño en edificios de salud



Clínica de medicina
familiar, Santiago
Astata



Mercados públicos



Mercado municipal de Juchitán



Mercado municipal de Santiago Astata, Oaxaca



Palacio Municipal Juchitán, Oaxaca





Palacio Municipal de
Unión Hidalgo



Edificio de mampostería sin refuerzo



Palacio Municipal de
Jojutla, Morelos



Daño en inmuebles históricos



Exconvento de Santo Domingo,
Tehuantepec, Oaxaca



Daño en inmuebles históricos



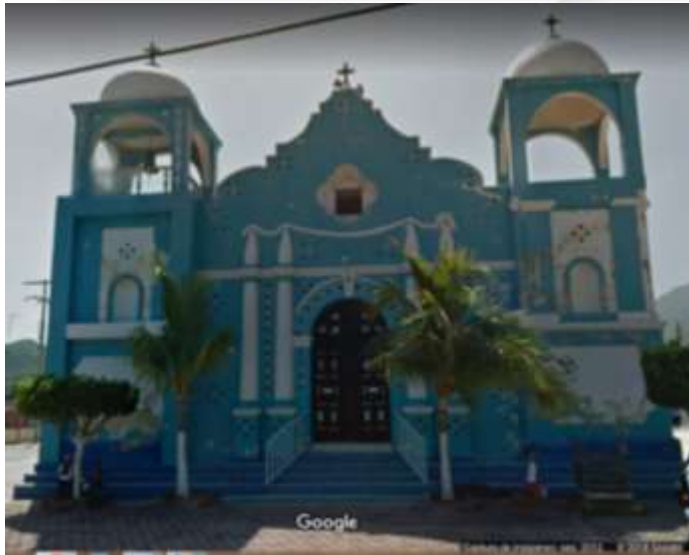
Exconvento de Santo Domingo,
Tehuantepec, Oaxaca



Daños en templos



Daño en templos



Daño en templos



Infraestructura



Carretera Huatulco - Salina Cruz

Infraestructura

Carretera Transistmica





COORDINACIÓN NACIONAL DE
PROTECCIÓN CIVIL
MÉXICO

MAYOR INFORMACIÓN:

CENAPRED

Dirección de Investigación
www.cenapred.unam.mx
Tel. 54246100 extensión 17023

SEGOB
SECRETARÍA DE GOBERNACIÓN



www.segob.gob.mx

 segob_mx