

Boletín 011_septiembre_2018

Boletín Meteorológico

(pronóstico del 25 al 26 de septiembre)



Período de validez: de las 00:01 h. del martes 25 a las 23:59 h. del miércoles 26 de septiembre.

Eventos meteorológicos significativos con posibles efectos en las regiones cañeras:

Martes 25 de septiembre:

Canal de baja presión en el noroeste del país, posible Ciclón Tropical al suroeste de las costas de Colima (*ver vigilancia por Ciclones Tropicales*), Onda Tropical No. 39 sobre Puebla y Oaxaca, línea de vaguada en el suroeste del Golfo de México y el ingreso de aire húmedo del Océano Pacífico, Golfo de México y Mar Caribe hacia el territorio nacional, pueden ocasionar (*ver Nota**):

- Lluvias de moderadas a localmente fuertes en las regiones cañeras: Papaloapan-Golfo y Córdoba-Golfo.
- Lluvias moderadas en las regiones cañeras: Noroeste y Centro (en los estados de Morelos y Veracruz, así como en la porción occidental de Puebla).
- Lluvias ligeras a moderadas en las regiones cañeras: Pacífico, Noreste (en el estado de Tamaulipas) y Sureste (en los estados de Campeche, Quintana Roo y Chiapas).
- Lluvias ligeras en las regiones cañeras: Noreste (en los estados de Veracruz y San Luis Potosí), Centro (en la porción sureste del estado de Puebla) y Sureste (en el estado de Tabasco).

Miércoles 26 de septiembre:

Canal de baja presión en el noroeste del país, nuevo Sistema Frontal en la porción norte, línea de vaguada en el noreste, posible Ciclón Tropical al suroeste de las costas de Jalisco (*ver vigilancia por Ciclones Tropicales*), Onda Tropical No. 39 sobre Guerrero, línea de vaguada en el suroeste del Golfo de México y el ingreso de aire húmedo del Océano Pacífico, Golfo de México y Mar Caribe hacia el territorio nacional, pueden ocasionar (*ver Nota**):

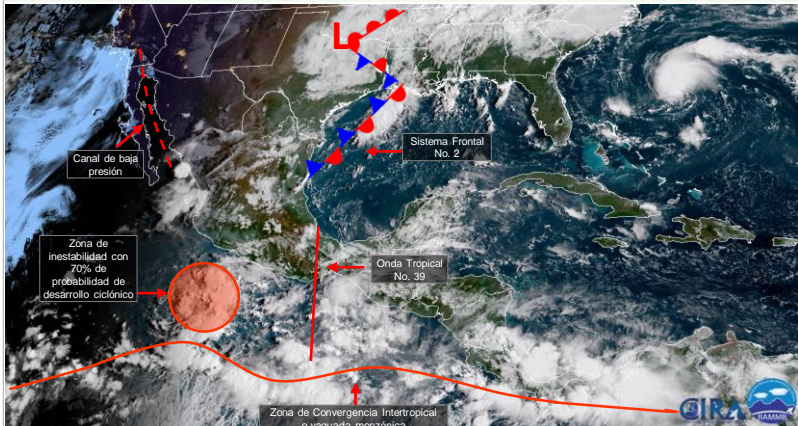
- Lluvias de moderadas a localmente fuertes en la región cañera Pacífico.
- Lluvias moderadas en las regiones cañeras: Noroeste, Noreste, Centro (en los estados de Morelos y Veracruz, así como en la porción occidental de Puebla), Papaloapan-Golfo, Córdoba-Golfo y Sureste (en los estados de Quintana Roo y Chiapas).
- Lluvias ligeras en las regiones cañeras: Centro (en la porción sureste del estado de Puebla) y Sureste (en los estados de Tabasco y Campeche).

Nota*: En las zonas de lluvia no se descarta el desarrollo de actividad eléctrica, posible caída de granizo, visibilidad reducida, así como el posible incremento en la intensidad del viento.

Vigilancia por Ciclones Tropicales:

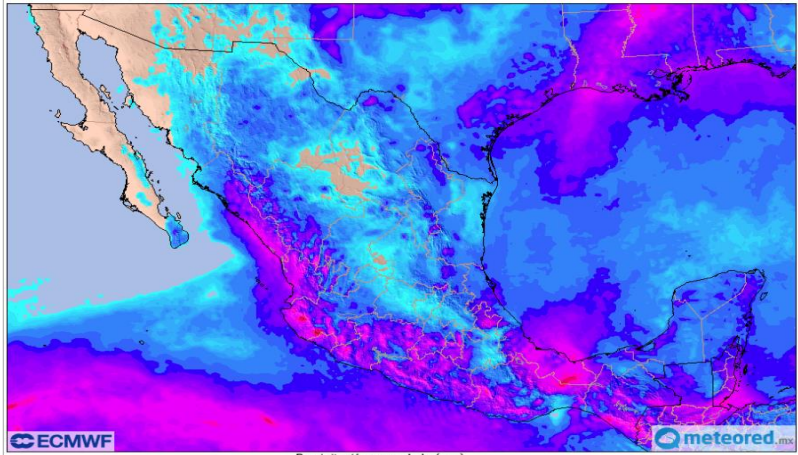
Ver Anexo (pág. 6).

Imágenes de referencia: Imagen de satélite (1)



1) Imagen de satélite del lunes 24 de septiembre, a las 09:30 h. (hora del centro); se observan, un canal de baja presión en el noroeste del país, el Sistema Frontal No. 2 en el noroeste del Golfo de México, Onda Tropical No. 39 sobre Veracruz y Oaxaca, la Zona de Convergencia Intertropical en el Pacífico sur mexicano y una zona de inestabilidad con potencial desarrollo ciclónico al sur de las costas de Michoacán.
Fuente: <http://rammb-slider.cira.colostate.edu>. Consultado el 24 de septiembre del 2018 a las 10:53 h.

Pronóstico de lluvia acumulada hasta el miércoles 26 de septiembre (2)



(2) Pronóstico de lluvia acumulada hasta el miércoles 26 de septiembre.
Fuente: Meteored.com. Consultado el 24 de septiembre del 2018 a las 10:31 h.

Para mayor información lo invitamos a consultar nuestros productos meteorológicos y climatológicos. Si requiere de mayor información puede visitar los pronósticos meteorológicos que emite el Servicio Meteorológico Nacional: <http://smn.cna.gob.mx/es/>

Período de validez: de las 00:01 h. del martes 25 a las 23:59 h. del miércoles 26 de septiembre.

Pronóstico meteorológico por regiones cañeras Martes 25 de septiembre

Regiones cañeras	Sistema meteorológico dominante	Lluvia acumulada (mm) y otros fenómenos (ver Nota*)	Viento - dirección e intensidad (km/h)	Temperaturas T. máx. / T. mín. (°C) (ver Nota**)	Precauciones por:
1. Noroeste	Canal de baja presión e ingreso de aire húmedo	Cielo medio nublado a nublado con probabilidad de lluvias moderadas	Viento de dirección variable, incrementándose en horas vespertinas, con rachas de hasta 30 km/h	Temperaturas de frescas a templadas por la mañana y de cálidas a calurosas en horas vespertinas T. máx. 33°C y T. mín. 18°C	Temperaturas de cálidas a calurosas Lluvias moderadas
2. Pacífico	Canal de baja presión, posible Ciclón Tropical y Onda Tropical No. 39	Cielo medio nublado a nublado con probabilidad de lluvias de ligeras a moderadas	Viento de dirección variable, incrementándose en horas vespertinas, con rachas que pueden superar los 30 km/h	Temperaturas de frescas a templadas por la mañana y de cálidas a calurosas en horas vespertinas T. máx. 33°C y T. mín. 14°C	Temperaturas de cálidas a calurosas Lluvias de ligeras a moderadas
3. Noreste	Ingreso de aire húmedo	Cielo medio nublado a nublado con probabilidad de lluvias de ligeras a moderadas (en el estado de Tamaulipas) Cielo medio nublado a nublado con probabilidad de lluvias ligeras (en los estados de Veracruz y San Luis Potosí)	Viento del este y sureste, incrementándose en horas vespertinas, con vientos de hasta 20 km/h y rachas que pueden superar los 30 km/h (en el estado de Veracruz) Viento del este y sureste, incrementándose en horas vespertinas, con rachas de hasta 30 km/h (en los estados de Tamaulipas y S.L.P)	Temperaturas de templadas a cálidas por la mañana y de cálidas a calurosas en horas vespertinas T. máx. 33°C y T. mín. 21°C	Temperaturas de cálidas a calurosas Lluvias de ligeras a moderadas (en el estado de Tamaulipas)
4. Centro	Onda Tropical No. 39 e ingreso de aire húmedo	Cielo medio nublado a nublado con probabilidad de lluvias moderadas (en los estados de Morelos y Veracruz, así como la porción occidental de Puebla) Cielo medio nublado a nublado con probabilidad de lluvias ligeras (en la porción sureste del estado de Puebla)	Viento de dirección variable, incrementándose en horas vespertinas, con rachas que pueden superar los 25 km/h	Temperaturas de frescas a templadas por la mañana y de cálidas a calurosas en horas vespertinas T. máx. 31°C y T. mín. 16°C	Temperaturas de cálidas a calurosas Lluvias moderadas (en los estados de Morelos, Veracruz y porción occidental de Puebla)
5. Papaloapan – Golfo	Línea de vaguada e ingreso de aire húmedo	Cielo medio nublado a nublado con probabilidad de lluvias de moderadas a localmente fuertes	Viento de dirección variable con rachas que pueden superar los 30 km/h	Temperaturas de frescas a templadas por la mañana y de cálidas a calurosas en horas vespertinas T. máx. 32°C y T. mín. 17°C	Temperaturas de cálidas a calurosas Lluvias de moderadas a localmente fuertes
6. Córdoba – Golfo	Ingreso de aire húmedo	Cielo medio nublado a nublado con probabilidad de lluvias de moderadas a localmente fuertes	Viento de componente este, incrementándose en horas vespertinas, con rachas de hasta 30 km/h	Temperaturas de frescas a templadas por la mañana y de cálidas a calurosas en horas vespertinas T. máx. 33°C y T. mín. 17°C	Temperaturas de cálidas a calurosas Lluvias de moderadas a localmente fuertes
7. Sureste	Línea de vaguada e ingreso de aire húmedo.	Cielo medio nublado a nublado con probabilidad de lluvias de ligeras a moderadas (en los estados de Campeche, Quintana Roo y Chiapas) Cielo medio nublado a nublado con probabilidad de lluvias ligeras (en el estado de Tabasco)	Viento de componente este de hasta 20 km/h, con rachas que pueden superar los 40 km/h (en los estados de Tabasco, Campeche y Quintana Roo) Viento de componente oeste, incrementándose en horas vespertinas, con rachas de hasta 30 km/h (en el estado de Chiapas)	Temperaturas de templadas a cálidas por la mañana y de cálidas a calurosas en horas vespertinas T. máx. 33°C y T. mín. 20°C	Temperaturas de cálidas a calurosas Lluvias de ligeras a moderadas (en los estados de Campeche, Quintana Roo y Chiapas) Vientos de hasta 20 km/h con rachas que pueden superar los 40 km/h (en los estados de Tabasco, Campeche y Quintana Roo)

Nota *: En las zonas de tormenta no se descarta el desarrollo de actividad eléctrica, posible caída de granizo, visibilidad reducida e incremento en la intensidad del viento.

Nota **: Las regiones cañeras cercanas a las llanuras costeras y con altos niveles de humedad podrían presentar sensaciones térmicas superiores a los 35 °C.

Período de validez: de las 00:01 h. del martes 25 a las 23:59 h. del miércoles 26 de septiembre.

Pronóstico meteorológico por regiones cañeras Miércoles 26 de septiembre

Regiones cañeras	Sistema meteorológico dominante	Lluvia acumulada (mm) y otros fenómenos (ver Nota*)	Viento - dirección e intensidad (km/h)	Temperaturas T. máx. / T. mín. (°C) (ver Nota**)	Precauciones por:
1. Noroeste	Canal de baja presión e ingreso de aire húmedo	Cielo medio nublado a nublado con probabilidad de lluvias moderadas	Viento de dirección variable, incrementándose en horas vespertinas, con rachas de hasta 30 km/h	Temperaturas de frescas a templadas por la mañana y de cálidas a calurosas en horas vespertinas T. máx. 33°C y T. mín. 19°C	Temperaturas de cálidas a calurosas Lluvias moderadas
2. Pacífico	Canal de baja presión, posible Ciclón Tropical y Onda Tropical No. 39	Cielo medio nublado a nublado con probabilidad de lluvias de moderadas a localmente fuertes	Viento de dirección variable, incrementándose en horas vespertinas, con rachas que pueden superar los 30 km/h	Temperaturas de frescas a templadas por la mañana y de cálidas a calurosas en horas vespertinas T. máx. 33°C y T. mín. 14°C	Temperaturas de cálidas a calurosas Lluvias de moderadas a localmente fuertes
3. Noreste	Línea de vaguada e ingreso de aire húmedo	Cielo medio nublado a nublado con probabilidad de lluvias moderadas	Viento del este y sureste, incrementándose en horas vespertinas, con vientos de hasta 15 km/h y rachas que pueden superar los 30 km/h (en el estado de Veracruz) Viento del este y sureste, incrementándose en horas vespertinas, con rachas de hasta 30 km/h (en los estados de Tamaulipas y San Luis Potosí)	Temperaturas de templadas a cálidas por la mañana y de cálidas a calurosas en horas vespertinas T. máx. 34°C y T. mín. 21°C	Temperaturas de cálidas a calurosas Lluvias moderadas
4. Centro	Ingreso de aire húmedo	Cielo medio nublado a nublado con probabilidad de lluvias moderadas (en los estados de Morelos, Veracruz y porción occidental de Puebla) Cielo medio nublado a nublado con probabilidad de lluvias ligeras (en la porción sureste del estado de Puebla)	Viento de dirección variable, incrementándose en horas vespertinas, con rachas que pueden superar los 25 km/h	Temperaturas de frescas a templadas por la mañana y de cálidas a calurosas en horas vespertinas T. máx. 31°C y T. mín. 15°C	Temperaturas de cálidas a calurosas Lluvias moderadas (en los estados de Morelos, Veracruz y porción occidental de Puebla)
5. Papaloapan – Golfo	Línea de vaguada e ingreso de aire húmedo	Cielo nublado con probabilidad de lluvias moderadas	Viento de componente norte, incrementándose en horas vespertinas, con rachas que pueden superar los 30 km/h	Temperaturas de frescas a templadas por la mañana y de cálidas a calurosas en horas vespertinas T. máx. 31°C y T. mín. 16°C	Temperaturas de cálidas a calurosas Lluvias moderadas
6. Córdoba – Golfo	Ingreso de aire húmedo	Cielo nublado con probabilidad de lluvias moderadas	Viento de componente este, incrementándose en horas vespertinas, con rachas de hasta 30 km/h	Temperaturas de frescas a templadas por la mañana y de cálidas a calurosas en horas vespertinas T. máx. 34°C y T. mín. 16°C	Temperaturas de cálidas a calurosas Lluvias moderadas
7. Sureste	Línea de vaguada e ingreso de aire húmedo.	Cielo medio nublado a nublado con probabilidad de lluvias moderadas (en los estados de Quintana Roo y Chiapas) Cielo medio nublado a nublado con probabilidad de lluvias ligeras (en los estados de Tabasco y Campeche)	Viento de componente este de hasta 20 km/h, con rachas de hasta 40 km/h (en los estados de Tabasco, Campeche y Quintana Roo) Viento de dirección variable, incrementándose en horas vespertinas, con rachas de hasta 30 km/h (en el estado de Chiapas)	Temperaturas de templadas a cálidas por la mañana y de cálidas a calurosas en horas vespertinas T. máx. 32°C y T. mín. 20 °C	Temperaturas de cálidas a calurosas Lluvias moderadas (en los estados de Quintana Roo y Chiapas)

Nota *: En las zonas de tormenta no se descarta el desarrollo de actividad eléctrica, posible caída de granizo, visibilidad reducida e incremento en la intensidad del viento.

Nota **: Las regiones cañeras cercanas a las llanuras costeras y con altos niveles de humedad podrían presentar sensaciones térmicas superiores a los 35 °C.

Período de validez: de las 00:01 h. del martes 25 a las 23:59 h. del miércoles 26 de septiembre.

Información adicional para interpretar al Boletín Meteorológico:

Glosario meteorológico

- Ciclón Tropical.** Sistema de baja presión que se desarrolla sobre aguas tropicales y tiene una circulación, en superficie, organizada y definida en el sentido contrario a las manecillas del reloj. Estos ciclones se forman en la zona de convergencia intertropical hacia los 10° de latitud Norte.
- Depresión Tropical:** Etapa de transición de una zona de inestabilidad a la formación de un sistema ciclónico donde la circulación del viento es rotatorio. Aumenta la cantidad de nubes y disminuye la presión atmosférica. Puede alcanzar vientos máximos sostenidos de hasta 63 km/h.
- Huracán.** Nombre que se le da a un Ciclón Tropical cuando se desarrolla en las regiones geográficas: Atlántico Norte, Mar Caribe, Golfo de México y Pacífico Noreste. Los vientos máximos sostenidos superan los 119 km/h, cubren una extensión aproximada entre 500 y 900 km de diámetro, mientras que el diámetro del ojo puede alcanzar entre 24 a 40 km.
- Línea de vaguada.** Elongación de un sistema de baja presión en superficie, puede presentar condiciones de tiempo atmosférico inestable: incremento de viento y potencial de lluvias.
- Monzón de Norteamérica.** También conocido como el monzón mexicano, es el cambio estacional de vientos cálidos y húmedos que generan lluvias significativas en el noroeste del territorio nacional, inicia anualmente entre los meses de junio y julio, y puede extenderse hasta septiembre.
- Onda Tropical.** Son sistemas lluviosos que se generan en África y cruzan el Océano Atlántico, se mueve de este a oeste en forma de "V" invertida. La velocidad promedio con la que se mueven oscila entre los 20 a 30 km/h, teniendo un período entre cada onda de 3 a 5 días.
- Sistemas frontales o frentes fríos.** Describen el límite entre dos masas de aire con diferente temperatura y/o contenido de vapor de agua. Durante estos se presenta descenso de temperatura, con posible desarrollo de heladas, vientos intensos, fuerte oleaje, y de presentarse la suficiente humedad en la atmósfera genera nubosidad y la posibilidad de desarrollo de lloviznas a tormentas eléctricas.
- Tormenta Tropical:** Sistema ciclónico que alcanza velocidades sostenidas de viento entre los 64 y 119 km/h. Las nubes se distribuyen en forma de espiral. Cuando alcanza esta intensidad se le asigna un nombre preestablecido por la Organización Meteorológica Mundial (OMM).
- Zona de Convergencia Intertropical (ZCI) o Vaguada Monzónica.** Es una franja de bajas presiones ubicada en la zona ecuatorial. Debido a las altas temperaturas las masas de aire son forzadas a ascender originando abundante nubosidad y fuertes precipitaciones algunas acompañadas de descargas eléctricas. La ZCI no es uniforme ni continua y puede variar su comportamiento en zonas marítimas y continentales.
- Zona de inestabilidad.** Zona de baja presión situada en la zona intertropical. Primera de las cuatro fases previas a convertirse en Ciclón Tropical.

Fuente: SMN <http://smn.cna.gob.mx/>

Rangos de intensidad por variable:

Temperatura	
Rango (en °C)	Categoría
< 5	Muy frío
5 - 11	Frío
12 - 19	Fresco
20 - 24	Templado
25 - 29	Cálida
30 - 35	Caluroso
36 - 40	Muy caluroso
> 40	Extremo caluroso

Lluvia acumulada	
Rango (en mm)	Categoría
< 5	Lluvias ligeras
5 - 25	Lluvias moderadas
25 - 50	Lluvias fuertes
50 - 75	Lluvias muy fuertes
75 - 150	Lluvias intensas
> 150	Lluvias torrenciales

Fuente: SMN <http://smn.cna.gob.mx/>

Ciclón Tropical	
Categoría	Rango de viento
Depresión Tropical	< 63 km/h
Tormenta Tropical	64 a 118 km/h
Huracán Cat. 1	119 a 153 km/h
Huracán Cat. 2	154 a 177 km/h
Huracán Cat. 3	178 a 208 km/h
Huracán Cat. 4	209 a 251 km/h
Huracán Cat. 5	> 252 km/h

Escala Saffir-Simpson



N = norte S = sur
 NE = noreste SW = suroeste
 E = este W = oeste
 SE = sureste NW = noroeste

Vigilancia meteorológica por:

- Temporada de Ciclonones Tropicales:**
 - Pacífico Mexicano del 15 de mayo al 30 de noviembre.
 - Golfo de México y Caribe Mexicano del 01 de junio al 30 de noviembre.
- Ondas Tropicales:** de mayo a noviembre.
- Monzón de Norteamérica:** de julio a septiembre.
- Temporada de Frentes Fríos:** del 15 de septiembre al 30 de mayo.

Recomendaciones para los ingenios azucareros:

Por lluvias:

1. Drenes. La construcción de canales de drenaje a las orillas o dentro de las parcelas facilitará la evacuación de agua resultado de la precipitación, reduciendo las inundaciones o los tiempos prolongados de éstas.

2. Nivelación del terreno. Emparejar y dar un gradiente de pendiente a fin de drenar los excesos de agua resultado de la precipitación.

Fuentes:

- Romero, Eduardo Raúl, et. al. (2009), Manual del cañero. Las Talitas: Estación experimental agroindustrial Obispo Colombres. Argentina.
- Aguilar R. (S.F). Ficha Técnica del cultivo de Caña de Azúcar. 21 de mayo de 2018, de SIVICANA. Sitio web: http://nutriciondebovinos.com.ar/MD_upload/nutriciondebovinos_com_ar/Archivos/File/CA%3%91A_DE_AZ%3%9ACAR_FICHA_T%3%89CNICA.pdf
- Ochoa, M.; Reyes M.; Manríquez J. (Noviembre, 2010). Producción Sostenible de Caña de Azúcar en México (FIRA). 24 de mayo de 2018. Sitio web: [file:///C:/Users/noe.hzamudio/Downloads/011%20-%20Producci%C3%B3n_Sostenible_de_Ca%C3%B1a_de_Azucar_en_M%3%A9xico%20\(4\).pdf](file:///C:/Users/noe.hzamudio/Downloads/011%20-%20Producci%C3%B3n_Sostenible_de_Ca%C3%B1a_de_Azucar_en_M%3%A9xico%20(4).pdf)

Por temperaturas de cálidas a muy calurosas:

1. Eliminar todo material propenso a incendiarse. Recolectar y retirar cualquier material que pueda provocar un incendio (ramas, árboles, arbustos, madera, plásticos, etc.).

2. Recurso hídrico. Planificar y regular el aprovechamiento de las fuentes de agua superficial y subterránea.

Fuentes:

- Romero, Eduardo Raúl, et. al. (2009), Manual del cañero. Las Talitas: Estación experimental agroindustrial Obispo Colombres. Argentina.
- Aguilar R. (S.F). Ficha Técnica del cultivo de Caña de Azúcar. 21 de mayo de 2018, de SIVICANA. Sitio web: http://nutriciondebovinos.com.ar/MD_upload/nutriciondebovinos_com_ar/Archivos/File/CA%3%91A_DE_AZ%3%9ACAR_FICHA_T%3%89CNICA.pdf

Niveles de precaución

- Sin precaución: condiciones meteorológicas de tiempo estable.
- Precaución: posible deterioro de las condiciones meteorológicas.
- Extremar precaución: condiciones meteorológicas severas.

Nota: La simbología se aplicará de acuerdo al sistema que se desarrolle.

	Calendario agroindustrial del sector azucarero											
	2018						2019					
	JUL	AGO	SEP	OCT	NOV	DIC	ENE	FEB	MAR	ABR	MAY	JUN
Ciclo cañero	Ciclo cañero 2018/19											
Ciclo azucarero	... Ciclo azucarero 2017/18			Ciclo azucarero 2018/19 ...								
Zafra	Zafra 2018/19 ...											



Vigilancia por Ciclones Tropicales:

❖ Océano Pacífico:

1) Zona de inestabilidad en el Pacífico mexicano.

- Al sur de las costas de Michoacán, presenta actualmente una probabilidad del 70% de desarrollo ciclónico de acuerdo al Centro Nacional de Huracanes de los Estados Unidos (NHC-NOAA, por sus siglas en inglés).
- A las 07:00 h. (hora del centro), su centro se localizaba aproximadamente en la latitud 13.8° Norte y la longitud 104.4° Oeste, a 516 km al sur de Lázaro Cárdenas, Mich., y a 621 km al sur del **ingenio José María Morelos en la región cañera Pacífico**. Se desplaza hacia el noroeste a una velocidad de 20 km/h, con una presión mínima de 1,009 hPa y vientos de hasta 45 km/h.
- Se prevé que este sistema continúe fortaleciéndose y pueda convertirse en un nuevo **Ciclón Tropical** en las próximas 24 a 36 horas, mientras mantiene su desplazamiento hacia el noroeste. Sin embargo, de forma indirecta favorecerá el ingreso de humedad hacia la **región cañera Pacífico** con potencial de lluvias en los próximos días (*ver pronóstico por días*). **El CONADESUCA lo mantiene en vigilancia.**

2) Desarrollo de zona de inestabilidad en el Pacífico Mexicano.

- Se prevé que en los próximos días se desarrolle una nueva **zona de inestabilidad** en el Océano Pacífico, lejos de costas mexicanas, presenta una probabilidad del 30% de desarrollo ciclónico a cinco días, de acuerdo al NHC-NOAA. Dicho sistema se desplazaría hacia el oeste-noroeste sin afectar al país.

❖ Golfo de México, Mar Caribe y Océano Atlántico:

Ciclones Tropicales en el Océano Atlántico

- Tormenta Subtropical "Leslie"**, se localiza sobre el océano Atlántico central, al oeste de las islas Azores, se desplaza hacia el este y se prevé que se debilite a un sistema de baja presión la mañana del miércoles 26. Este sistema no afecta costas nacionales.
- Sistema de baja presión "Kirk"** se localiza sobre el océano Atlántico, al oeste de las Antillas Menores, sus remanentes se desplazan hacia el oeste y no se descarta que pueda regenerarse nuevamente como Ciclón Tropical en los próximos días. Este sistema no afecta costas nacionales.

Dos zonas de inestabilidad en el océano Atlántico:

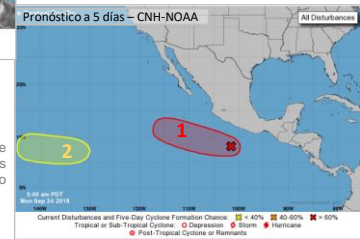
- Al noreste de la península de Florida, se presenta actualmente una probabilidad del 30% de desarrollo ciclónico de acuerdo al NHC-NOAA. Se prevé que continúe su desplazamiento hacia el oeste-noroeste con dirección a las costas orientales de los E.U.A. Este sistema no afecta costas nacionales.
- Desarrollo de una nueva zona de inestabilidad en próximos días en el océano Atlántico central, presenta actualmente una probabilidad del 50% de desarrollo ciclónico a cinco días, de acuerdo al NHC-NOAA. Este sistema no afecta costas nacionales.

Imágenes de referencia en el Pacífico mexicano



Imagen de satélite visible donde se observa la (1) zona de inestabilidad al sur de las costas de Michoacán (izq.).

Fuente: <https://www.nhc.noaa.gov/gtww.php?basin=epac&days=2>
 Consultado el 24 de septiembre del 2018 a las 12:10 h.



Pronóstico a 5 días del CNH-NOAA. Se observan: (1) la zona de inestabilidad con posible trayectoria paralela a costas mexicanas y (2) el desarrollo de una nueva zona de inestabilidad en el océano Pacífico (der.).

Fuente: <https://www.nhc.noaa.gov/gtww.php?basin=epac&days=2>
 Consultado el 24 de septiembre del 2018 a las 12:11 h.

Imágenes de referencia en el océano Atlántico

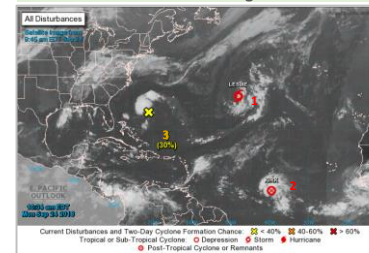
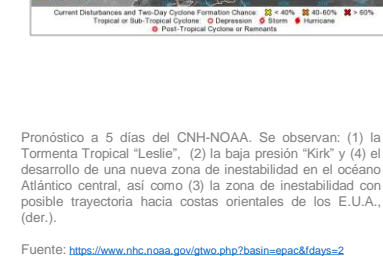


Imagen de satélite visible donde se observan la (1) zona de inestabilidad al noreste de la península de la Florida, (2) la Tormenta Tropical "Leslie" y (3) la baja presión "Kirk" en el océano Atlántico central (izq.).

Fuente: <https://www.nhc.noaa.gov/gtww.php?basin=epac&days=2>
 Consultado el 24 de septiembre del 2018 a las 12:15 h.



Pronóstico a 5 días del CNH-NOAA. Se observan: (1) la Tormenta Tropical "Leslie", (2) la baja presión "Kirk" y (4) el desarrollo de una nueva zona de inestabilidad en el océano Atlántico central, así como (3) la zona de inestabilidad con posible trayectoria hacia costas orientales de los E.U.A., (der.).

Fuente: <https://www.nhc.noaa.gov/gtww.php?basin=epac&days=2>
 Consultado el 24 de septiembre del 2018 a las 12:20 h.

