

Boletín 007_septiembre_2018

Boletín Meteorológico

(pronóstico del 18 al 19 de septiembre)



Período de validez: de las 00:01 h. del martes 18 a las 23:59 h. del miércoles 19 de septiembre.

Eventos meteorológicos significativos con posibles efectos en las regiones cañeras:

Martes 18 de septiembre:

Dos zonas de inestabilidad, una al suroeste de las costas de la península de Baja California y la segunda en el noroeste del Mar Caribe (ver *vigilancia por Ciclones Tropicales*); además, un canal de baja presión en el noroeste del país, una línea de vaguada en el suroeste del Golfo de México y el ingreso de aire húmedo del Océano Pacífico, Golfo de México y Mar Caribe hacia el territorio nacional, pueden ocasionar (ver *Nota**):

- Lluvias moderadas en la región cañera Noroeste.
- Lluvias de ligeras a moderadas en las regiones cañeras: Pacífico y Sureste (excepto en el estado de Campeche).
- Lluvias de ligeras a localmente moderadas en las regiones cañeras: Noreste, Centro, Papaloapan-Golfo y Córdoba-Golfo.
- Lluvias ligeras en la región cañera Sureste (en el estado de Campeche).

Miércoles 19 de septiembre:

Dos zonas de inestabilidad, una (como posible Ciclón Tropical) en la porción sur de la península de Baja California y la segunda sobre la península de Yucatán (ver *vigilancia por Ciclones Tropicales*); además, un canal de baja presión en el noroeste del país, una línea de vaguada en el suroeste del Golfo de México y el ingreso de aire húmedo del Océano Pacífico, Golfo de México y Mar Caribe hacia el territorio nacional, pueden ocasionar (ver *Nota**):

- Lluvias de moderadas a fuertes en las regiones cañeras: Noroeste (en el estado de Sinaloa) y Sureste (en los estados de Campeche y Chiapas).
- Lluvias moderadas en las regiones cañeras: Noroeste (en el estado de Nayarit), Córdoba-Golfo y Sureste (en los estados de Tabasco y Quintana Roo).
- Lluvias de ligeras a localmente moderadas en las regiones cañeras: Pacífico, Noreste y Papaloapan-Golfo.
- Lluvias ligeras en la región cañera Centro.

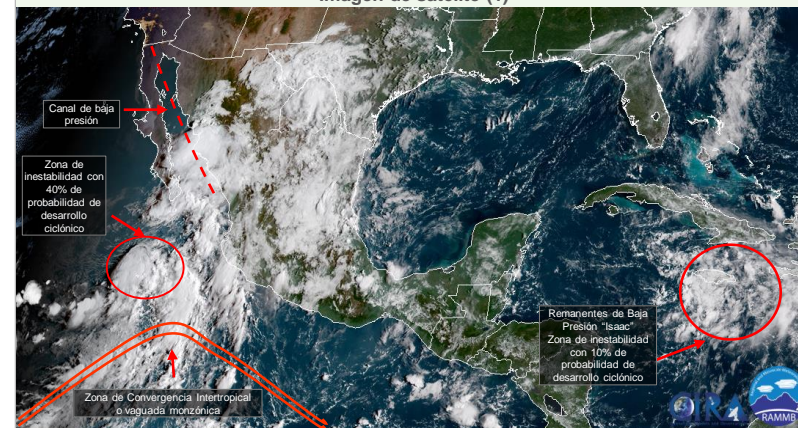
Nota*: En las zonas de lluvia no se descarta el desarrollo de actividad eléctrica, posible caída de granizo, visibilidad reducida, así como el posible incremento en la intensidad del viento.

Vigilancia por Ciclones Tropicales:

Ver Anexo (pág. 6).

Imágenes de referencia:

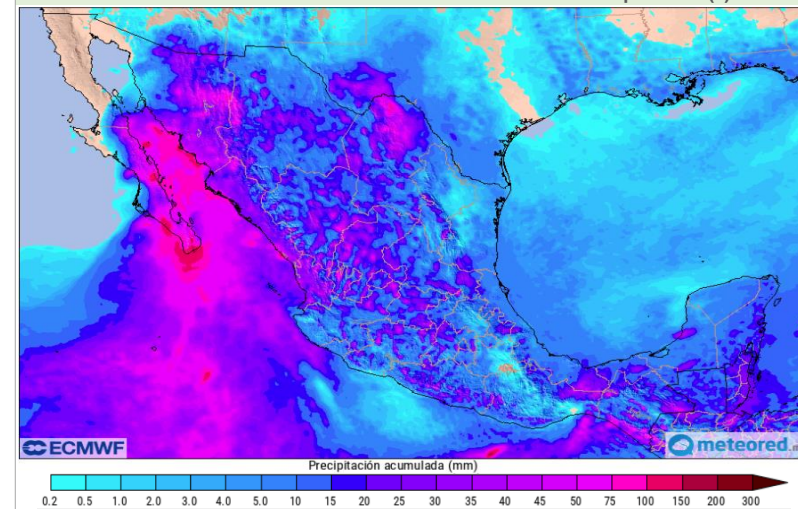
Imagen de satélite (1)



1) Imagen de satélite del lunes 17 de septiembre, a las 09:15 h. (hora del centro); se observan, dos zonas de inestabilidad, una al suroeste de la península de Baja California y otra en la región central del Mar Caribe (remanentes de "Isaac"); además, un canal de baja presión en el noroeste del país y la Zona de Convergencia Intertropical en el Pacífico central mexicano.

Fuente: <http://rammb-slider.cira.colostate.edu>. Consultado el 17 de septiembre del 2018 a las 09:32 h.

Pronóstico de lluvia acumulada hasta el Miércoles 19 de septiembre (2)



(2) Pronóstico de lluvia acumulada hasta el miércoles 19 de septiembre.

Fuente: meteored.com. Consultado el 17 de septiembre del 2018 a las 09:37 h.

Para mayor información lo invitamos a consultar nuestros productos meteorológicos y climatológicos.

Si requiere de mayor información puede visitar los pronósticos meteorológicos que emite el Servicio Meteorológico Nacional: <http://smn.cna.gob.mx/es/>

Período de validez: de las 00:01 h. del martes 18 a las 23:59 h. del miércoles 19 de septiembre.

Pronóstico meteorológico por regiones cañeras Martes 18 de septiembre

Regiones cañeras	Sistema meteorológico dominante	Lluvia acumulada (mm) y otros fenómenos (ver Nota*)	Viento - dirección e intensidad (km/h)	Temperaturas T. máx. / T. mín. (°C) (ver Nota**)	Precauciones por:
1. Noroeste	Canal de baja presión y zona de inestabilidad	Cielo medio nublado a nublado con probabilidad de lluvias moderadas	Viento de dirección variable, incrementándose en horas vespertinas, con rachas que pueden superar los 30 km/h	Temperaturas de frescas a templadas por la mañana y de cálidas a calurosas en horas vespertinas T. máx. 32°C y T. mín. 18°C	Temperaturas de cálidas a calurosas Lluvias moderadas
2. Pacífico	Canal de baja presión y zona de inestabilidad	Cielo medio nublado a nublado con probabilidad de lluvias de ligeras a moderadas	Viento de dirección variable, incrementándose en horas vespertinas, con rachas que pueden superar los 30 km/h	Temperaturas de frescas a templadas por la mañana y de cálidas a calurosas en horas vespertinas T. máx. 30°C y T. mín. 14°C	Temperaturas de cálidas a calurosas Lluvias de ligeras a moderadas
3. Noreste	Ingreso de aire húmedo	Cielo medio nublado a nublado con probabilidad de lluvias de ligeras a localmente moderadas	Viento de componente este, incrementándose en horas vespertinas, con rachas que pueden superar los 25 km/h	Temperaturas de templadas a cálidas por la mañana y de cálidas a calurosas en horas vespertinas T. máx. 32°C y T. mín. 20°C	Temperaturas de cálidas a calurosas Lluvias de ligeras a localmente moderadas
4. Centro	Ingreso de aire húmedo	Cielo medio nublado a nublado con probabilidad de lluvias de ligeras a localmente moderadas	Viento de dirección variable, incrementándose en horas vespertinas, con rachas que pueden superar los 25 km/h	Temperaturas de frescas a templadas por la mañana y de cálidas en horas vespertinas T. máx. 29°C y T. mín. 16°C	Lluvias de ligeras a localmente moderadas
5. Papaloapan – Golfo	Ingreso de aire húmedo	Cielo medio nublado a nublado con probabilidad de lluvias de ligeras a localmente moderadas	Viento de componente norte, incrementándose en horas vespertinas, con rachas que pueden superar los 30 km/h	Temperaturas de frescas a templadas por la mañana y de cálidas a calurosas en horas vespertinas T. máx. 31°C y T. mín. 18°C	Temperaturas de cálidas a calurosas Lluvias de ligeras a localmente moderadas
6. Córdoba – Golfo	Ingreso de aire húmedo	Cielo medio nublado a nublado con probabilidad de lluvias de ligeras a localmente moderadas	Viento de componente norte, incrementándose en horas vespertinas, con rachas de hasta 30 km/h	Temperaturas de frescas a templadas por la mañana y de cálidas a calurosas en horas vespertinas T. máx. 30°C y T. mín. 17°C	Temperaturas de cálidas a calurosas Lluvias de ligeras a localmente moderadas
7. Sureste	Línea de vaguada, zona de inestabilidad e ingreso de aire húmedo	Cielo medio nublado a nublado con probabilidad de lluvias de ligeras a moderadas (excepto en el estado de Campeche) Cielo medio nublado a nublado con probabilidad de lluvias ligeras (en el estado Campeche)	Viento de componente norte de hasta 20 km/h, con rachas que pueden superar los 30 km/h (en los estados de Tabasco, Campeche y Quintana Roo) Viento de dirección variable, incrementándose en horas vespertinas, con rachas que pueden superar los 30 km/h (en el estado de Chiapas)	Temperaturas de templadas a cálidas por la mañana y de cálidas a calurosas en horas vespertinas T. máx. 32°C y T. mín. 20°C	Temperaturas de cálidas a calurosas Lluvias de ligeras a moderadas (excepto en el estado de Campeche)

Nota *: En las zonas de tormenta no se descarta el desarrollo de actividad eléctrica, posible caída de granizo, visibilidad reducida e incremento en la intensidad del viento.

Nota **: Las regiones cañeras cercanas a las llanuras costeras y con altos niveles de humedad podrían presentar sensaciones térmicas superiores a los 35 °C.

Período de validez: de las 00:01 h. del martes 18 a las 23:59 h. del miércoles 19 de septiembre.

Pronóstico meteorológico por regiones cañeras Miércoles 19 de septiembre

Regiones cañeras	Sistema meteorológico dominante	Lluvia acumulada (mm) y otros fenómenos (ver Nota*)	Viento - dirección e intensidad (km/h)	Temperaturas T. máx. / T. mín. (°C) (ver Nota**)	Precauciones por:
1. Noroeste	Canal de baja presión y zona de inestabilidad (posible Ciclón Tropical)	Cielo medio nublado a nublado con probabilidad de lluvias de moderadas a fuertes (en el estado de Sinaloa) Cielo medio nublado a nublado con probabilidad de lluvias moderadas (en el estado de Nayarit)	Viento de dirección variable de 15 a 25 km/h, con rachas que pueden superar los 40 km/h (en el estado de Sinaloa) Viento de dirección variable, incrementándose en horas vespertinas, con rachas de hasta 30 km/h (en el estado de Nayarit)	Temperaturas de frescas a templadas por la mañana y de cálidas a calurosas en horas vespertinas T. máx. 30°C y T. mín. 18°C	Temperaturas de cálidas a calurosas Lluvias de moderadas a fuertes (en el estado de Sinaloa) Lluvias moderadas (en el estado de Nayarit) Viento de 15 a 25 km/h y con rachas que pueden superar los 40 km/h (en el estado de Sinaloa)
2. Pacífico	Canal de baja presión e ingreso de aire húmedo	Cielo medio nublado a nublado con probabilidad de lluvias de ligeras a localmente moderadas	Viento de dirección variable, incrementándose en horas vespertinas, con rachas que pueden superar los 35 km/h	Temperaturas de frescas a templadas por la mañana y de cálidas a calurosas en horas vespertinas T. máx. 30°C y T. mín. 14°C	Temperaturas de cálidas a calurosas Lluvias de ligeras a localmente moderadas
3. Noreste	Ingreso de aire húmedo	Cielo medio nublado a nublado con probabilidad de lluvias de ligeras a localmente moderadas	Viento de componente este, incrementándose en horas vespertinas, con rachas que pueden superar los 25 km/h	Temperaturas de templadas a cálidas por la mañana y de cálidas a calurosas en horas vespertinas T. máx. 32°C y T. mín. 20°C	Temperaturas de cálidas a calurosas Lluvias de ligeras a localmente moderadas
4. Centro	Ingreso de aire húmedo	Cielo medio nublado a nublado con probabilidad de lluvias ligeras	Viento de dirección variable, incrementándose en horas vespertinas, con rachas que pueden superar los 25 km/h	Temperaturas de frescas a templadas por la mañana y cálidas en horas vespertinas T. máx. 29°C y T. mín. 15°C	
5. Papaloapan – Golfo	Ingreso de aire húmedo	Cielo medio nublado a nublado con probabilidad de lluvias de ligeras a localmente moderadas	Viento de componente norte, incrementándose en horas vespertinas, con rachas que pueden superar los 30 km/h	Temperaturas de frescas a templadas por la mañana y de cálidas a calurosas en horas vespertinas T. máx. 30°C y T. mín. 17°C	Temperaturas de cálidas a calurosas Lluvias de ligeras a localmente moderadas
6. Córdoba – Golfo	Ingreso de aire húmedo	Cielo medio nublado a nublado con probabilidad de lluvias moderadas	Viento de dirección variable, incrementándose en horas vespertinas, con rachas de hasta 30 km/h	Temperaturas de frescas a templadas por la mañana y de cálidas a calurosas en horas vespertinas T. máx. 30°C y T. mín. 17°C	Temperaturas de cálidas a calurosas Lluvias moderadas
7. Sureste	Línea de vaguada, zona de inestabilidad e ingreso de aire húmedo	Cielo medio nublado a nublado con probabilidad de lluvias de moderadas a fuertes (en los estados de Campeche y Chiapas) Cielo medio nublado a nublado con probabilidad de lluvias moderadas (en los estados de Tabasco y Quintana Roo)	Viento de componente norte, con rachas que pueden superar los 30 km/h (en los estados de Tabasco, Campeche y Quintana Roo) Viento de dirección variable, incrementándose en horas vespertinas, con rachas de hasta 25 km/h (en el estado de Chiapas)	Temperaturas de templadas a cálidas por la mañana y de cálidas a calurosas en horas vespertinas T. máx. 32°C y T. mín. 20 °C	Temperaturas de cálidas a calurosas Lluvias de moderadas a fuertes (en los estados de Campeche y Chiapas) Lluvias moderadas (en los estados de Tabasco y Quintana Roo)

Nota *: En las zonas de tormenta no se descarta el desarrollo de actividad eléctrica, posible caída de granizo, visibilidad reducida e incremento en la intensidad del viento.

Nota **: Las regiones cañeras cercanas a las llanuras costeras y con altos niveles de humedad podrían presentar sensaciones térmicas superiores a los 35 °C.

Período de validez: de las 00:01 h. del martes 18 a las 23:59 h. del miércoles 19 de septiembre.

Información adicional para interpretar al Boletín Meteorológico:

Glosario meteorológico

- Ciclón Tropical.** Sistema de baja presión que se desarrolla sobre aguas tropicales y tiene una circulación, en superficie, organizada y definida en el sentido contrario a las manecillas del reloj. Estos ciclones se forman en la zona de convergencia intertropical hacia los 10° de latitud Norte.
- Depresión Tropical:** Etapa de transición de una zona de inestabilidad a la formación de un sistema ciclónico donde la circulación del viento es rotatorio. Aumenta la cantidad de nubes y disminuye la presión atmosférica. Puede alcanzar vientos máximos sostenidos de hasta 63 km/h.
- Huracán.** Nombre que se le da a un Ciclón Tropical cuando se desarrolla en las regiones geográficas: Atlántico Norte, Mar Caribe, Golfo de México y Pacífico Noreste. Los vientos máximos sostenidos superan los 119 km/h, cubren una extensión aproximada entre 500 y 900 km de diámetro, mientras que el diámetro del ojo puede alcanzar entre 24 a 40 km.
- Línea de vaguada.** Elongación de un sistema de baja presión en superficie, puede presentar condiciones de tiempo atmosférico inestable: incremento de viento y potencial de lluvias.
- Monzón del Norteamérica.** También conocido como el monzón mexicano, es el cambio estacional de vientos cálidos y húmedos que generan lluvias significativas en el noroeste del territorio nacional, inicia anualmente entre los meses de junio y julio, y puede extenderse hasta septiembre.
- Onda Tropical.** Son sistemas lluviosos que se generan en África y cruzan el Océano Atlántico, se mueve de este a oeste en forma de "V" invertida. La velocidad promedio con la que se mueven oscila entre los 20 a 30 km/h, teniendo un período entre cada onda de 3 a 5 días.
- Sistemas frontales o frentes fríos.** Describen el límite entre dos masas de aire con diferente temperatura y/o contenido de vapor de agua. Durante estos se presenta descenso de temperatura, con posible desarrollo de heladas, vientos intensos, fuerte oleaje, y de presentarse la suficiente humedad en la atmósfera genera nubosidad y la posibilidad de desarrollo de lloviznas a tormentas eléctricas.
- Tormenta Tropical:** Sistema ciclónico que alcanza velocidades sostenidas de viento entre los 64 y 119 km/h. Las nubes se distribuyen en forma de espiral. Cuando alcanza esta intensidad se le asigna un nombre preestablecido por la Organización Meteorológica Mundial (OMM).
- Zona de Convergencia Intertropical (ZCI) o Vaguada Monzónica.** Es una franja de bajas presiones ubicada en la zona ecuatorial. Debido a las altas temperaturas las masas de aire son forzadas a ascender originando abundante nubosidad y fuertes precipitaciones algunas acompañadas de descargas eléctricas. La ZCI no es uniforme ni continua y puede variar su comportamiento en zonas marítimas y continentales.
- Zona de inestabilidad.** Zona de baja presión situada en la zona intertropical. Primera de las cuatro fases previas a convertirse en Ciclón Tropical.

Fuente: SMN <http://smn.cna.gob.mx/>


Rangos de intensidad por variable:

Temperatura	
Rango (en °C)	Categoría
< 5	Muy frío
5 - 11	Frío
12 - 19	Fresco
20 - 24	Templado
25 - 29	Cálida
30 - 35	Caluroso
36 - 40	Muy caluroso
> 40	Extremo caluroso

Lluvia acumulada	
Rango (en mm)	Categoría
< 5	Lluvias ligeras
5 - 25	Lluvias moderadas
25 - 50	Lluvias fuertes
50 - 75	Lluvias muy fuertes
75 - 150	Lluvias intensas
> 150	Lluvias torrenciales

Ciclón Tropical	
Categoría	Rango de viento
Depresión Tropical	< 63 km/h
Tormenta Tropical	64 a 118 km/h
Huracán Cat. 1	119 a 153 km/h
Huracán Cat. 2	154 a 177 km/h
Huracán Cat. 3	178 a 208 km/h
Huracán Cat. 4	209 a 251 km/h
Huracán Cat. 5	> 252 km/h

Escala Saffir-Simpson



N = norte S = sur
 NE = noreste SW = suroeste
 E = este W = oeste
 SE = sureste NW = noroeste

Fuente: SMN <http://smn.cna.gob.mx/>

Vigilancia meteorológica por:

- Temporada de Ciclonés Tropicales:**
 - Pacífico Mexicano del 15 de mayo al 30 de noviembre.
 - Golfo de México y Caribe Mexicano del 01 de junio al 30 de noviembre.
- Ondas Tropicales:** de mayo a noviembre.
- Monzón de Norteamérica:** de julio a septiembre.
- Temporada de Frentes Fríos:** del 15 de septiembre al 30 de mayo.

Recomendaciones para los ingenios azucareros:

Por lluvias:

- Drenes.** La construcción de canales de drenaje a las orillas o dentro de las parcelas facilitará la evacuación de agua resultado de la precipitación, reduciendo las inundaciones o los tiempos prolongados de éstas.
- Nivelación del terreno.** Emparejar y dar un gradiente de pendiente a fin de drenar los excesos de agua resultado de la precipitación.

Fuentes:

- Romero, Eduardo Raúl, et. al. (2009), Manual del cañero. Las Talitas: Estación experimental agroindustrial Obispo Colombres. Argentina.
- Aguilar R. (S.F). Ficha Técnica del cultivo de Caña de Azúcar. 21 de mayo de 2018, de SIVICAÑA. Sitio web: http://nutriciondebovinos.com.ar/MD_upload/nutriciondebovinos_com_ar/Archivos/File/CA%20C3%91A_DE_AZ%20C3%9ACAR,_FICHA_T%20C3%89CNICA.pdf
- Ochoa, M.; Reyes M.; Manríquez J. (Noviembre, 2010). Producción Sostenible de Caña de Azúcar en México (FIRA). 24 de mayo de 2018. Sitio web: [file:///C:/Users/noe.hzamudio/Downloads/011%20-%20Producci%C3%B3n_Sostenible_de_Ca%C3%B1a_de_Azucar_en_M%20C3%A9xico%20\(4\).pdf](file:///C:/Users/noe.hzamudio/Downloads/011%20-%20Producci%C3%B3n_Sostenible_de_Ca%C3%B1a_de_Azucar_en_M%20C3%A9xico%20(4).pdf)

Por temperaturas de cálidas a muy calurosas:

- Eliminar todo material propenso a incendiarse.** Recolectar y retirar cualquier material que pueda provocar un incendio (ramas, árboles, arbustos, madera, plásticos, etc.).
- Recurso hídrico.** Planificar y regular el aprovechamiento de las fuentes de agua superficial y subterránea.

Fuentes:

- Romero, Eduardo Raúl, et. al. (2009), Manual del cañero. Las Talitas: Estación experimental agroindustrial Obispo Colombres. Argentina.
- Aguilar R. (S.F). Ficha Técnica del cultivo de Caña de Azúcar. 21 de mayo de 2018, de SIVICAÑA. Sitio web: http://nutriciondebovinos.com.ar/MD_upload/nutriciondebovinos_com_ar/Archivos/File/CA%20C3%91A_DE_AZ%20C3%9ACAR,_FICHA_T%20C3%89CNICA.pdf

Niveles de precaución

- Sin precaución: condiciones meteorológicas de tiempo estable.
- Precaución: posible deterioro de las condiciones meteorológicas.
- Extremar precaución: condiciones meteorológicas severas.

Nota: La simbología se aplicará de acuerdo al sistema que se desarrolle.

Calendario agroindustrial del sector azucarero												
	2018						2019					
	JUL	AGO	SEP	OCT	NOV	DIC	ENE	FEB	MAR	ABR	MAY	JUN
Ciclo cañero	Ciclo cañero 2018/19											
Ciclo azucarero	... Ciclo azucarero 2017/18			Ciclo azucarero 2018/19 ...								
Zafra						Zafra 2018/19 ...						



Vigilancia por Ciclones Tropicales:

❖ Océano Pacífico:

1) Zona de inestabilidad en el Pacífico mexicano.

- **Zona de inestabilidad** en el Océano Pacífico, al suroeste de la Península de Baja California, presenta actualmente una probabilidad del 40% de desarrollo ciclónico de acuerdo al Centro Nacional de Huracanes de los Estados Unidos (NHC-NOAA, por sus siglas en inglés).
- A las 13:00 h. (hora del centro), su centro se localizaba aproximadamente en la latitud 17.0° Norte y la longitud 110.5° Oeste, a 659 km al sur de Cabo San Lucas, B.C.S., y a 729 km al oeste-suroeste del **ingenio José María Morelos en la región cañera Pacífico**. Se desplaza hacia el norte a una velocidad de 16km/h.
- Se prevé que este sistema mantenga su desplazamiento con dirección hacia la península de Baja California y que en el transcurso de esta semana mejoren las condiciones para que pueda llegar a desarrollarse como **Depresión Tropical durante el miércoles 19 o jueves 20**; asimismo, de forma indirecta ocasiona nublados con probabilidad de lluvias en las regiones cañeras Noroeste y Pacífico (ver pronóstico por días). **El CONADESUCA lo mantiene en vigilancia.**



Imagen de satélite visible donde se observa la zona de inestabilidad (izq.). Pronóstico a 5 días del CNH-NOAA, se observa la posible trayectoria de la zona de inestabilidad (der.).
 Fuente: <https://www.nhc.noaa.gov/gtmo.php?basin=epac&days=2>
 Consultado el día 17 de septiembre del 2018 a las 13:08 h.

❖ Golfo de México, Mar Caribe y Océano Atlántico:

1) Zona de inestabilidad en el noroeste del Golfo de México.

- **Zona de inestabilidad** asociada a los remanentes de "Isaac", se localiza en la porción central del Mar Caribe, presenta actualmente una probabilidad del 10% de desarrollo ciclónico de acuerdo al NHC-NOAA.
- A las 01:00 h. (hora del centro), su centro se localizaba en la latitud 18.6° Norte y la longitud 77.6° Oeste, a 994 km al este-sureste de Cancún, Q. Roo, y a 1,169 km al este del **ingenio San Rafael de Pucté en la región cañera Sureste**. Se desplaza hacia el noroeste a 15 km/h, con una presión mínima central de 1,007 hPa y vientos máximos sostenidos de 45 km/h
- Este sistema continuará su desplazamiento con dirección a la península de Yucatán, lo que ocasionará que las condiciones sean menos propicias para su desarrollo. Sin embargo, favorecerá nublados con potencial de lluvias en la **región cañera Sureste (ver pronóstico por días). El CONADESUCA lo mantiene en vigilancia.**

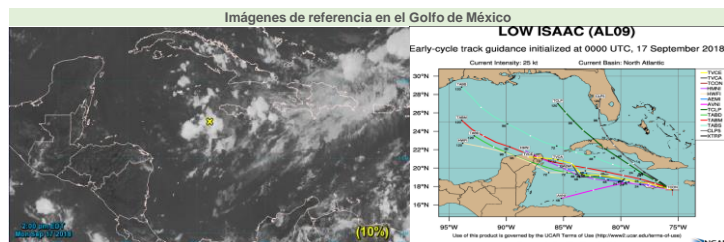


Imagen de satélite visible donde se observa la actual zona de inestabilidad (izq.).
 Fuente: <https://www.nhc.noaa.gov/gtmo.php?basin=epac&days=2>
 Imagen del pronóstico de trayectoria de la zona de inestabilidad (der.).
 Fuente: http://hurricanes.ral.ucar.edu/realtime/plots/norhtatlantic/2018/al952018/track_earlyaal95_2018091312_track_early.png
 Consultado el día 17 de septiembre del 2018 a las 13:00 h.

2) Ciclones Tropicales en el Océano Atlántico

- **Depresión Tropical "Florence"**, se encuentra en tierra en la porción oriental de los E.U.A., se desplaza hacia el noreste a 24 km/h, se prevé que evolucione a un ciclón extratropical durante esta tarde.
- **Tormenta Tropical "Joyce"** se localiza sobre el Océano Atlántico, al sur de las islas Azores, se desplaza hacia el este-sureste y se prevé que se debilite a un sistema de baja presión la mañana del martes 18. Este sistema no afecta costas nacionales.



Imagen de satélite, trayectoria y pronóstico de los actuales Ciclones Tropicales que se localizan en el Océano Atlántico
 Fuente: <https://www.wunderground.com/wundermap?lat=14.2&lon=-139.4&wxstn=0&satellite=1&hr=1>
 Consultado el día 17 de septiembre del 2018 a las 13:00 h.

Si requiere de mayor información puede visitar los pronósticos meteorológicos que emite el Servicio Meteorológico Nacional: <http://smn.cna.gob.mx/es/>