

Boletín 006_septiembre_2018

Boletín Meteorológico

(pronóstico del 15 al 17 de septiembre)



Conadesuca



@CONADESUCAmx



CONADESUCA

Período de validez: de las 00:01 h. del sábado 15 a las 23:59 h. del lunes 17 de septiembre.

Eventos meteorológicos significativos con posibles efectos en las regiones cañeras:

Sábado 15 de septiembre:

Un canal de baja presión en el noroeste del país, una zona de inestabilidad al sur de las costas de Guerrero (ver *vigilancia por Ciclones Tropicales*), una línea de vaguada en la región occidental del Golfo de México y el ingreso de aire húmedo del Océano Pacífico, Golfo de México, Mar Caribe hacia el territorio nacional, pueden ocasionar (ver *Nota**):

- Lluvias fuertes en la región cañera Noroeste (en el estado de Sinaloa).
- Lluvias moderadas en las regiones cañeras: **Noroeste** (en el estado de Nayarit), **Noreste**, **Centro** (excepto en la porción sureste del estado de Puebla), **Córdoba-Golfo** y **Sureste** (en el estado de Chiapas).
- Lluvias de ligeras a moderadas en las regiones cañeras: **Pacífico** y **Papaloapan-Golfo**.
- Lluvias ligeras en las regiones cañeras: **Centro** (en la porción sureste del estado de Puebla) y **Sureste** (en los estados de Tabasco, Campeche y Quintana Roo).

Domingo 16 de septiembre:

Un canal de baja presión en el noroeste del país, una zona de inestabilidad al sur de las costas de Michoacán (ver *vigilancia por Ciclones Tropicales*), una línea de vaguada en el suroeste del Golfo de México y el ingreso de aire húmedo del Océano Pacífico, Golfo de México, Mar Caribe hacia el territorio nacional, pueden ocasionar (ver *Nota**):

- Lluvias moderadas en las regiones cañeras: **Noroeste** (en el estado de Nayarit), **Noreste** y **Centro** (en el estado de Morelos y porción occidental de Puebla).
- Lluvias de ligeras a moderadas en las regiones cañeras: **Noroeste** (en el estado de Sinaloa), **Pacífico** y **Sureste** (en el estado de Chiapas).
- Lluvias de ligeras a localmente moderadas en las regiones cañeras: **Papaloapan-Golfo** y **Córdoba-Golfo**.
- Lluvias ligeras en las regiones cañeras: **Centro** (en el estado de Veracruz y en la porción sureste de Puebla) y **Sureste** (en los estados de Tabasco, Campeche y Quintana Roo).

Lunes 17 de septiembre:

Un canal de baja presión en el noroeste del país, una zona de inestabilidad o posible Ciclón Tropical al suroeste de las costas de Colima (ver *vigilancia por Ciclones Tropicales*), una línea de vaguada en el suroeste del Golfo de México y el ingreso de aire húmedo del Océano Pacífico, Golfo de México, Mar Caribe hacia el territorio nacional, pueden ocasionar (ver *Nota**):

- Lluvias moderadas en la región cañera **Noroeste**.
- Lluvias de ligeras a moderadas en las regiones cañeras: **Pacífico** y **Noreste**.
- Lluvias de ligeras a localmente moderadas en las regiones cañeras: **Centro**, **Papaloapan-Golfo** y **Córdoba-Golfo**.
- Lluvias ligeras en la región cañera **Sureste**.

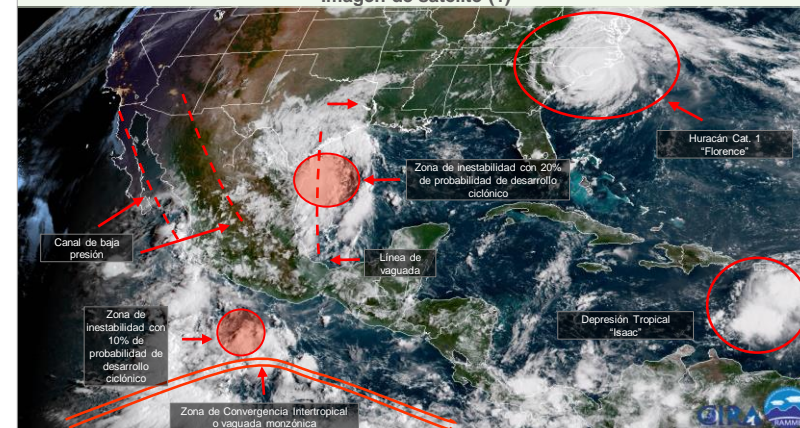
Nota*: En las zonas de lluvia no se descarta el desarrollo de actividad eléctrica, posible caída de granizo, visibilidad reducida, así como el posible incremento en la intensidad del viento.

Vigilancia por Ciclones Tropicales:

Ver Anexo (pág. 7).

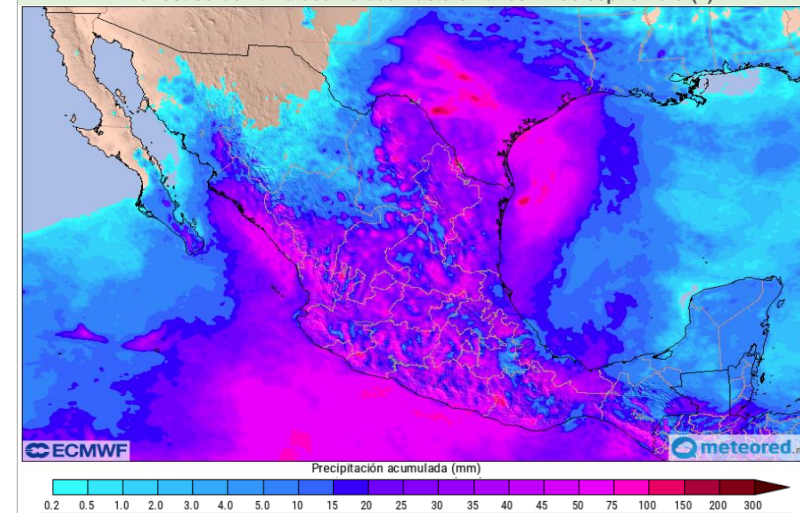
Imágenes de referencia:

Imagen de satélite (1)



1) Imagen de satélite del viernes 14 de septiembre, a las 09:10 h. (hora del centro); se observan, dos zonas de inestabilidad, una en el noroeste del Golfo de México y otra al sur de las costas de Guerrero; además, una línea de vaguada en el occidente del citado Golfo, la Zona de Convergencia Intertropical en el Pacífico sur mexicano, dos canales de baja presión en el noroeste del país, así como el Huracán Cat. 1 "Florence" en costas orientales de los E.U.A. y la Depresión Tropical "Isaac" en el oriente del Mar Caribe.
Fuente: <http://rammb-slider.cira.colostate.edu>. Consultado el 14 de septiembre del 2018 a las 09:32 h.

Pronóstico de lluvia acumulada hasta el lunes 17 de septiembre (2)



(2) Pronóstico de lluvia acumulada hasta el lunes 17 de septiembre.
Fuente: meteored.com. Consultado el 14 de septiembre del 2018 a las 09:31 h.

Para mayor información lo invitamos a consultar nuestros productos meteorológicos y climatológicos. Si requiere de mayor información puede visitar los pronósticos meteorológicos que emite el Servicio Meteorológico Nacional: <http://smn.cna.gob.mx/es/>

Período de validez: de las 00:01 h. del sábado 15 a las 23:59 h. del lunes 17 de septiembre.

Pronóstico meteorológico por regiones cañeras Sábado 15 de septiembre

Regiones cañeras	Sistema meteorológico dominante	Lluvia acumulada (mm) y otros fenómenos (ver Nota*)	Viento - dirección e intensidad (km/h)	Temperaturas T. máx. / T. mín. (°C) (ver Nota**)	Precauciones por:
1. Noroeste	Canal de baja presión e ingreso de aire húmedo	Cielo nublado con probabilidad de lluvias fuertes (en el estado de Sinaloa) Cielo medio nublado a nublado con probabilidad de lluvias moderadas (en el estado de Nayarit)	Viento de dirección variable, incrementándose en horas vespertinas, con rachas que pueden superar los 30 km/h	Temperaturas de frescas a templadas por la mañana y de cálidas a calurosas en horas vespertinas T. máx. 30°C y T. mín. 18°C	Temperaturas de cálidas a calurosas Lluvias fuertes (en el estado de Sinaloa) Lluvias moderadas (en el estado de Nayarit)
2. Pacífico	Canal de baja presión e ingreso de aire húmedo	Cielo medio nublado a nublado con probabilidad de lluvias de ligeras a moderadas	Viento de dirección variable, incrementándose en horas vespertinas, con rachas que pueden superar los 35 km/h	Temperaturas de frescas a templadas por la mañana y cálidas en horas vespertinas T. máx. 29°C y T. mín. 15°C	Lluvias de ligeras a moderadas
3. Noreste	Línea de vaguada e ingreso de aire húmedo	Cielo nublado con probabilidad de lluvias moderadas	Viento de componente este, incrementándose en horas vespertinas, con rachas que pueden superar los 25 km/h	Temperaturas de templadas a cálidas por la mañana y de cálidas a calurosas en horas vespertinas T. máx. 30°C y T. mín. 21°C	Temperaturas de cálidas a calurosas Lluvias moderadas
4. Centro	Ingreso de aire húmedo	Cielo medio nublado a nublado con probabilidad de lluvias moderadas (excepto en la porción sureste del estado de Puebla) Cielo medio nublado a nublado con probabilidad de lluvias ligeras (en la porción sureste del estado de Puebla)	Viento de dirección variable, incrementándose en horas vespertinas, con rachas que pueden superar los 25 km/h	Temperaturas de frescas a templadas por la mañana y cálidas en horas vespertinas T. máx. 28°C y T. mín. 16°C	Lluvias moderadas (excepto en la porción sureste del estado de Puebla)
5. Papaloapan – Golfo	Línea de vaguada e ingreso de aire húmedo	Cielo medio nublado a nublado con probabilidad de lluvias de ligeras a moderadas	Viento de dirección variable, incrementándose en horas vespertinas, con rachas que pueden superar los 30 km/h	Temperaturas de frescas a templadas por la mañana y de cálidas a calurosas en horas vespertinas T. máx. 31°C y T. mín. 18°C	Temperaturas de cálidas a calurosas Lluvias de ligeras a moderadas
6. Córdoba – Golfo	Ingreso de aire húmedo	Cielo medio nublado a nublado con probabilidad de lluvias moderadas	Viento de dirección variable, incrementándose en horas vespertinas, con rachas de hasta 30 km/h	Temperaturas de frescas a templadas por la mañana y de cálidas a calurosas en horas vespertinas T. máx. 30°C y T. mín. 17°C	Temperaturas de cálidas a calurosas Lluvias moderadas
7. Sureste	Ingreso de aire húmedo	Cielo nublado con probabilidad de lluvias moderadas (en el estado de Chiapas) Cielo medio nublado a nublado con probabilidad de lluvias ligeras (en los estados de Tabasco, Campeche y Quintana Roo)	Viento de dirección variable, incrementándose en horas vespertinas, con rachas que pueden superar los 25 km/h	Temperaturas de templadas a cálidas por la mañana y de cálidas a calurosas en horas vespertinas T. máx. 32°C y T. mín. 20°C	Temperaturas de cálidas a calurosas Lluvias moderadas (en el estado de Chiapas)

Nota *: En las zonas de tormenta no se descarta el desarrollo de actividad eléctrica, posible caída de granizo, visibilidad reducida e incremento en la intensidad del viento.

Nota **: Las regiones cañeras cercanas a las llanuras costeras y con altos niveles de humedad podrían presentar sensaciones térmicas superiores a los 35 °C.

Período de validez: de las 00:01 h. del sábado 15 a las 23:59 h. del lunes 17 de septiembre.

Pronóstico meteorológico por regiones cañeras Domingo 16 de septiembre

Regiones cañeras	Sistema meteorológico dominante	Lluvia acumulada (mm) y otros fenómenos (ver Nota*)	Viento - dirección e intensidad (km/h)	Temperaturas T. máx. / T. mín. (°C) (ver Nota**)	Precauciones por:
1. Noroeste	Canal de baja presión e ingreso de aire húmedo	Cielo medio nublado a nublado con probabilidad de lluvias moderadas (en el estado de Nayarit) Cielo medio nublado a nublado con probabilidad de lluvias de ligeras a moderadas (en el estado de Sinaloa)	Viento de dirección variable, incrementándose en horas vespertinas, con rachas que pueden superar los 30 km/h	Temperaturas de frescas a templadas por la mañana y de cálidas a calurosas en horas vespertinas T. máx. 32°C y T. mín. 18°C	Temperaturas de cálidas a calurosas Lluvias moderadas (en el estado de Nayarit) Lluvias de ligeras a moderadas (en el estado de Sinaloa)
2. Pacífico	Canal de baja presión y zona de inestabilidad	Cielo medio nublado a nublado con probabilidad de lluvias de ligeras a moderadas	Viento de dirección variable, incrementándose en horas vespertinas, con rachas que pueden superar los 35 km/h	Temperaturas de frescas a templadas por la mañana y cálidas en horas vespertinas T. máx. 28°C y T. mín. 15°C	Lluvias de ligeras a moderadas
3. Noreste	Línea de vaguada e ingreso de aire húmedo	Cielo nublado con probabilidad de lluvias moderadas	Viento de dirección variable, incrementándose en horas vespertinas, con rachas que pueden superar los 30 km/h	Temperaturas de templadas a cálidas por la mañana y de cálidas a calurosas en horas vespertinas T. máx. 30°C y T. mín. 21°C	Temperaturas de cálidas a calurosas Lluvias moderadas
4. Centro	Ingreso de aire húmedo	Cielo medio nublado a nublado con probabilidad de lluvias moderadas (en el estado de Morelos y porción occidental de Puebla) Cielo medio nublado a nublado con probabilidad de lluvias ligeras (en el estado de Veracruz y porción sureste de Puebla)	Viento de dirección variable, incrementándose en horas vespertinas, con rachas que pueden superar los 30 km/h	Temperaturas de frescas a templadas por la mañana y cálidas en horas vespertinas T. máx. 28°C y T. mín. 16°C	Lluvias moderadas (en el estado de Morelos y porción occidental de Puebla)
5. Papaloapan – Golfo	Línea de vaguada e ingreso de aire húmedo	Cielo medio nublado a nublado con probabilidad de lluvias de ligeras a localmente moderadas	Viento de dirección variable, incrementándose en horas vespertinas, con rachas de hasta 30 km/h	Temperaturas de frescas a templadas por la mañana y de cálidas a calurosas en horas vespertinas T. máx. 31°C y T. mín. 18°C	Temperaturas de cálidas a calurosas Lluvias de ligeras a localmente moderadas
6. Córdoba – Golfo	Ingreso de aire húmedo	Cielo medio nublado a nublado con probabilidad de lluvias de ligeras a localmente moderadas	Viento de dirección variable, incrementándose en horas vespertinas, con rachas que pueden superar los 25 km/h	Temperaturas de frescas a templadas por la mañana y de cálidas a calurosas en horas vespertinas T. máx. 30°C y T. mín. 17°C	Temperaturas de cálidas a calurosas Lluvias de ligeras a localmente moderadas
7. Sureste	Ingreso de aire húmedo	Cielo nublado con probabilidad de lluvias de ligeras a moderadas (en el estado de Chiapas) Cielo medio nublado a nublado con probabilidad de lluvias ligeras (en los estados de Tabasco, Campeche y Quintana Roo)	Viento de dirección variable, incrementándose en horas vespertinas, con rachas que pueden superar los 25 km/h	Temperaturas de templadas a cálidas por la mañana y de cálidas a calurosas en horas vespertinas T. máx. 32°C y T. mín. 20 °C	Temperaturas de cálidas a calurosas Lluvias moderadas (en el estado de Chiapas)

Nota *: En las zonas de tormenta no se descarta el desarrollo de actividad eléctrica, posible caída de granizo, visibilidad reducida e incremento en la intensidad del viento.

Nota **: Las regiones cañeras cercanas a las llanuras costeras y con altos niveles de humedad podrían presentar sensaciones térmicas superiores a los 35 °C.

Período de validez: de las 00:01 h. del sábado 15 a las 23:59 h. del lunes 17 de septiembre.

Pronóstico meteorológico por regiones cañeras Lunes 17 de septiembre

Regiones cañeras	Sistema meteorológico dominante	Lluvia acumulada (mm) y otros fenómenos (ver Nota*)	Viento - dirección e intensidad (km/h)	Temperaturas T. máx. / T. mín. (°C) (ver Nota**)	Precauciones por:
1. Noroeste	Canal de baja presión e ingreso de aire húmedo	Cielo medio nublado a nublado con probabilidad de lluvias moderadas	Viento de dirección variable, incrementándose en horas vespertinas, con rachas de hasta 30 km/h	Temperaturas de frescas a templadas por la mañana y de cálidas a calurosas en horas vespertinas T. máx. 30°C y T. mín. 18°C	Temperaturas de cálidas a calurosas Lluvias moderadas
2. Pacífico	Canal de baja presión y zona de inestabilidad (posible Ciclón Tropical)	Cielo medio nublado a nublado con probabilidad de lluvias de ligeras a moderadas	Viento de dirección variable, incrementándose en horas vespertinas, con rachas que pueden superar los 30 km/h	Temperaturas de frescas a templadas por la mañana y cálidas en horas vespertinas T. máx. 29°C y T. mín. 15°C	Lluvias de ligeras a moderadas
3. Noreste	Ingreso de aire húmedo	Cielo medio nublado a nublado con probabilidad de lluvias de ligeras a moderadas	Viento de componente este, incrementándose en horas vespertinas, con rachas que pueden superar los 25 km/h	Temperaturas de templadas a cálidas por la mañana y de cálidas a calurosas en horas vespertinas T. máx. 31°C y T. mín. 21°C	Temperaturas de cálidas a calurosas Lluvias de ligeras a moderadas
4. Centro	Ingreso de aire húmedo	Cielo medio nublado a nublado con probabilidad de lluvias de ligeras a localmente moderadas	Viento de dirección variable, incrementándose en horas vespertinas, con rachas que pueden superar los 30 km/h	Temperaturas de frescas a templadas por la mañana y cálidas en horas vespertinas T. máx. 28°C y T. mín. 16°C	Lluvias de ligeras a localmente moderadas
5. Papaloapan – Golfo	Línea de vaguada e ingreso de aire húmedo	Cielo medio nublado a nublado con probabilidad de lluvias de ligeras a localmente moderadas	Viento de dirección variable, incrementándose en horas vespertinas, con rachas de hasta 30 km/h	Temperaturas de frescas a templadas por la mañana y de cálidas a calurosas en horas vespertinas T. máx. 31°C y T. mín. 18°C	Temperaturas de cálidas a calurosas Lluvias de ligeras a localmente moderadas
6. Córdoba – Golfo	Ingreso de aire húmedo	Cielo medio nublado a nublado con probabilidad de lluvias de ligeras a localmente moderadas	Viento de componente este, incrementándose en horas vespertinas, con rachas de hasta 30 km/h	Temperaturas de frescas a templadas por la mañana y de cálidas a calurosas en horas vespertinas T. máx. 30°C y T. mín. 17°C	Temperaturas de cálidas a calurosas Lluvias de ligeras a localmente moderadas
7. Sureste	Ingreso de aire húmedo	Cielo medio nublado a nublado con probabilidad de lluvias ligeras	Viento de dirección variable, incrementándose en horas vespertinas, con rachas que pueden superar los 30 km/h	Temperaturas de templadas a cálidas por la mañana y de cálidas a calurosas en horas vespertinas T. máx. 32°C y T. mín. 20 °C	Temperaturas de cálidas a calurosas

Nota *: En las zonas de tormenta no se descarta el desarrollo de actividad eléctrica, posible caída de granizo, visibilidad reducida e incremento en la intensidad del viento.

Nota **: Las regiones cañeras cercanas a las llanuras costeras y con altos niveles de humedad podrían presentar sensaciones térmicas superiores a los 35 °C.

Vigilancia por Ciclones Tropicales:

❖ Océano Pacífico:

1) Zona de inestabilidad en el Pacífico mexicano.

- **Zona de inestabilidad** en el Océano Pacífico, frente a las costas de Guerrero, presenta actualmente una probabilidad del 10% de desarrollo ciclónico de acuerdo al Centro Nacional de Huracanes de los Estados Unidos (NHC-NOAA, por sus siglas en inglés).
- A las 09:00 h. (hora del centro), su centro se localizaba aproximadamente en la latitud 12.5° Norte y la longitud 100.0° Oeste, a 448 km al sur-suroeste de Punta Maldonado, Gro., y a 754 km al sur-sureste del **ingenio Pedernales en la región cañera Pacífico**.
- Este sistema en combinación con la Vaguada Monzónica, actualmente favorecen el desarrollo de nublados con potencial de lluvias en los estados Michoacán y Guerrero, efectos que se propagarán a los estados de Colima y Jalisco durante el sábado 15 (**región cañera Pacífico**) y a Nayarit el domingo 16 (**región cañera Noroeste**). **Ver pronóstico por día. El CONADESUCA lo mantiene en vigilancia.**

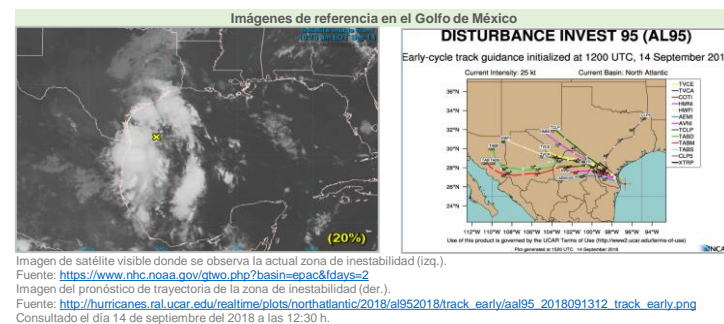
Nota: La zona de inestabilidad que el día de ayer (jueves 13) se localizaba frente a las costas de Jalisco, se ha debilitado, por lo que ya no presenta condiciones para desarrollarse como Ciclón Tropical. Sin embargo, favorece nublados con potencial de lluvias en las regiones cañeras Noroeste y Pacífico (*ver pronóstico por día*).



❖ Golfo de México, Mar Caribe y Océano Atlántico:

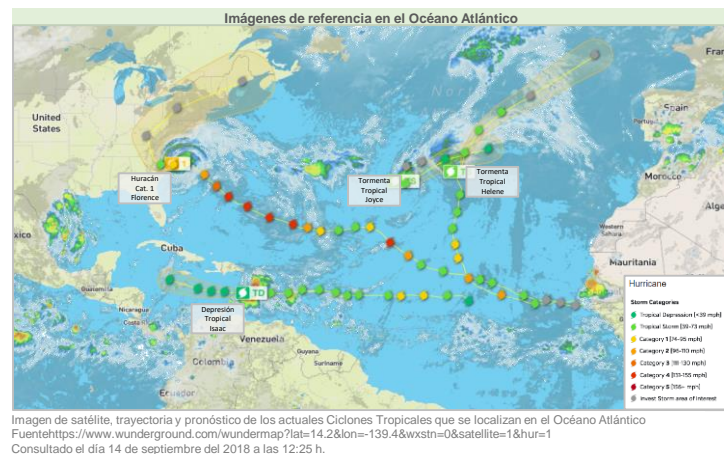
1) Zona de inestabilidad en el noroeste del Golfo de México.

- **Zona de inestabilidad** en el noroeste del Golfo de México, frente a las costas de Tamaulipas, presenta actualmente una probabilidad del 10% de desarrollo ciclónico de acuerdo al NHC-NOAA.
- A las 07:00 h. (hora del centro), su centro se localizaba en la latitud 26.3° Norte y la longitud 96.7° Oeste, a 139 km al noreste de Matamoros, Tamps., y a 436 km al noreste de el **ingenio Aarón Sáenz Garza en la región cañera Noreste**. Se desplaza hacia el noroeste a 15 km/h, con una presión mínima central de 1,008 hPa y vientos máximos sostenidos de 45 km/h
- Este sistema en combinación con una línea de vaguada que cruza por el occidente del Golfo de México, favorecerá durante el fin de semana el desarrollo de nublados con potencial de lluvias en la **región cañera Noreste (ver pronóstico por días)**. **El CONADESUCA lo mantiene en vigilancia.**
- Se prevé que este sistema continúe debilitándose y desplazándose hacia el noreste con dirección al estado de Texas, E.U.A.



2) Ciclones Tropicales en el Océano Atlántico

- **Huracán Cat. 1 "Florence"**, se encuentra en tierra, sobre Carolina del Sur en los E.U.A., se prevé que se debilite conforme continúe su trayecto sobre tierra, podría degradarse a un sistema de baja presión la mañana del lunes, cuando su centro se localice en el estado de Kentucky.
- **Depresión Tropical "Isaac"**, se localiza en la región oriental del Mar Caribe, continuará su desplazamiento hacia el occidente, se espera que continúe debilitándose. **El CONADESUCA lo mantiene en vigilancia, debido a su pronóstico de trayectoria con dirección hacia el Mar Caribe mexicano.**
- **Tormenta Tropical "Helene"**, se localiza sobre el Océano Atlántico, se prevé continúe se desplazamiento hacia el noreste sobre el citado océano. Este sistema no afecta costas nacionales.
- **Tormenta Tropical "Joyce"**, se localiza sobre el Océano Atlántico, se prevé continúe se desplazamiento sobre el citado océano y podrá debilitarse a una Depresión Tropical la mañana del domingo 16. Este sistema no afecta costas nacionales.



Si requiere de mayor información puede visitar los pronósticos meteorológicos que emite el Servicio Meteorológico Nacional: <http://smn.cna.gob.mx/es/>