

BOLETÍN DE ALERTA DE BAJA PRESIÓN

Martes 11 de septiembre del 2018 / 13:00 h /BP-23_02

ZONA DE INESTABILIDAD FAVORECE POTENCIAL DE LLUVIAS MUY FUERTES A PUNTUALES INTENSAS EN LA PENÍNSULA DE YUCATÁN.

Probabilidad de formación de ciclón tropical

A 48 horas:

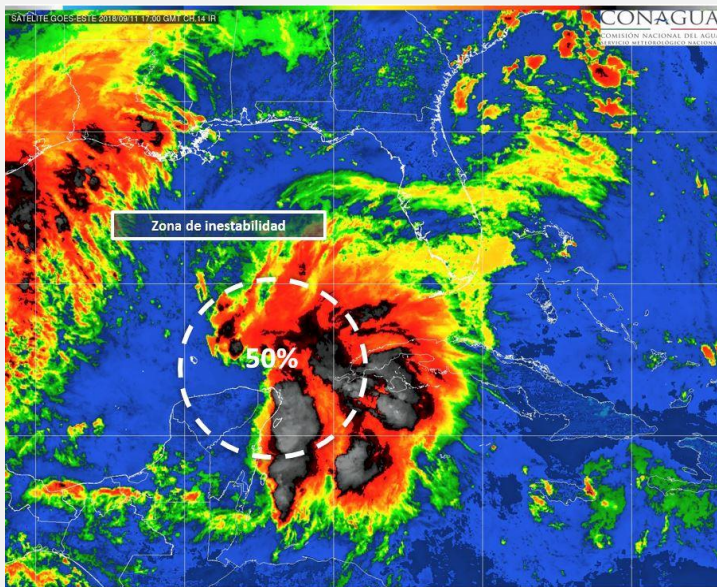
50%

A 120 horas:

70%

SINOPSIS METEOROLÓGICA:

Zona de inestabilidad con 50% de potencial para desarrollo ciclónico en las siguientes 48 horas, se localiza frente a las costas de Quintana Roo.



EFFECTOS Y COMENTARIOS:

- A 95 km al norte de Cancún, Q. Roo.
- Vientos máximos sostenidos de 35 km/h con rachas máximas de 45 km/h.
- Lento hacia el noroeste.
- Potencial de tormentas puntuales intensas (75 a 150 mm) en Quintana Roo y tormentas puntuales muy fuertes (50 a 75 mm) en Campeche y Yucatán.
- Se prevén viento con rachas de hasta 50 km/h en las costas de Yucatán y Quintana Roo.

RECOMENDACIONES:

- Infórmese en Protección Civil como protegerse en caso de un ciclón tropical que afecte su zona.
- Mantenerse informado sobre las condiciones meteorológicas en sus lugares de residencia.
- Especialmente en esta temporada, manténgase alejado de corrientes de ríos y arroyo.
- Evite circular por carreteras inundadas o con lluvia y atienda señalamientos de zonas de deslave.
- Evite afectaciones por caída de rayos nube-tierra, frecuentes en zonas de tormentas.
- Atienda las recomendaciones e indicaciones de Capitanía de Puertos y autoridades costeras.
- Siga el desarrollo del evento en la información oficial.

ENLACES OFICIALES RELACIONADOS:

Elaboró: Ing. Alí Barcelata / Ing. Belen Morales

