

Boletín 004_septiembre_2018

Boletín Meteorológico

(pronóstico del 8 al 10 de septiembre)



Conadesuca



@CONADESUCAmx



CONADESUCA

Período de validez: de las 00:01 h. del sábado 8 a las 23:59 h. del lunes 10 de septiembre.

Eventos meteorológicos significativos con posibles efectos en las regiones cañeras:

Sábado 8 de septiembre:

Un canal de baja presión en el norte del país, la Onda Tropical No. 36 al sur de las costas de Michoacán, la Onda Tropical No. 37 sobre Chiapas, una línea de vaguada sobre la Península de Yucatán, así como el ingreso de aire húmedo del Océano Pacífico, Golfo de México y Mar Caribe hacia el territorio nacional, pueden ocasionar (ver Nota*):

- Lluvias de moderadas a fuertes en la región cañera Noroeste (en el estado de Sinaloa).
- Lluvias moderadas en las regiones cañeras: Noroeste (en el estado de Nayarit) y Sureste (en el estado de Chiapas y en la porción sureste de Tabasco).
- Lluvias de ligeras a moderadas en la región cañera Pacífico.
- Lluvias ligeras en las regiones cañeras: Noreste, Centro, Papaloapan-Golfo, Córdoba-Golfo y Sureste (en los estados de Campeche y Quintana Roo, así como la porción noreste de Tabasco).

Domingo 9 de septiembre:

Un canal de baja presión en el noroeste del país, una línea de vaguada en el noreste, la Onda Tropical No. 36 al sur de las costas de Jalisco, la Onda Tropical No. 37 al sur del Golfo de Tehuantepec y el ingreso de aire húmedo del Océano Pacífico, Golfo de México y Mar Caribe hacia el territorio nacional, pueden ocasionar (ver Nota*):

- Lluvias de moderadas a localmente fuertes en la región cañera Sureste (en los estados de Campeche y Quintana Roo, así como la porción sureste de Chiapas).
- Lluvias moderadas en las regiones cañeras: Noroeste (en el estado de Nayarit), Noreste (en los estados de Tamaulipas y San Luis Potosí), Córdoba-Golfo y Sureste (en el estado de Tabasco y porción central de Chiapas).
- Lluvias de ligeras a moderadas en las regiones cañeras: Noroeste (en el estado de Sinaloa), Pacífico y Centro.
- Lluvias de ligeras a localmente moderadas en la región cañera Papaloapan-Golfo.
- Lluvias ligeras en la región cañera Noreste (en el estado de Veracruz).

Lunes 10 de septiembre:

Un canal de baja presión en el noroeste del país, una línea de vaguada en el noreste, la Onda Tropical No. 37 al sur de las costas de Guerrero y el ingreso de aire húmedo del Océano Pacífico, Golfo de México y Mar Caribe hacia el territorio nacional, pueden ocasionar (ver Nota*):

- Lluvias de moderadas a localmente fuertes en las regiones cañeras: Noreste (en los estados de Tamaulipas y San Luis Potosí) y Sureste (en el estado de Chiapas).
- Lluvias moderadas en las regiones cañeras: Centro y Sureste (en los estados de Tabasco, Campeche y Quintana Roo).
- Lluvias de ligeras a moderadas en las regiones cañeras: Pacífico, Papaloapan-Golfo y Córdoba-Golfo.
- Lluvias de ligeras a localmente moderadas en la región cañera Noroeste.
- Lluvias ligeras en la región cañera Noreste (en el estado de Veracruz).

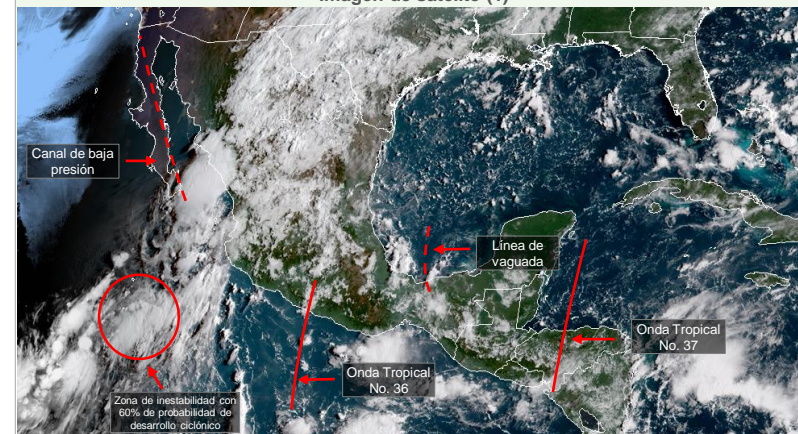
Nota*: En las zonas de lluvia no se descarta el desarrollo de actividad eléctrica, posible caída de granizo, visibilidad reducida, así como el posible incremento en la intensidad del viento.

Vigilancia por Ciclones Tropicales:

Ver Anexo (pág. 7).

Imágenes de referencia:

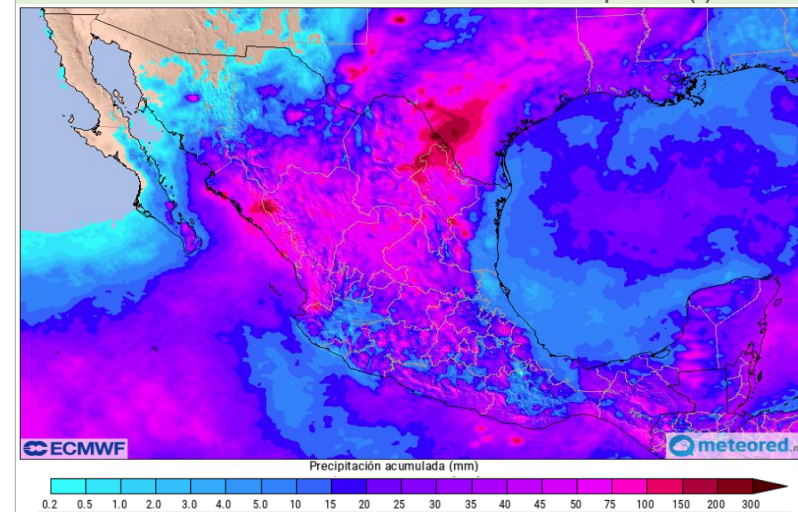
Imagen de satélite (1)



1) Imagen de satélite del viernes 7 de septiembre, a las 09:00 h. (hora del centro); se observa, la Onda Tropical No. 36 sobre Guerrero, la Onda Tropical No. 37 frente a las costas de Quintana Roo, una línea de vaguada en el suroeste del Golfo de México, un canal de baja presión en el noroeste del país y una zona de inestabilidad al suroeste de las costas de Jalisco.

Fuente: <http://rammb-slider.cira.colostate.edu>. Consultado el 7 de septiembre del 2018 a las 09:30 h.

Pronóstico de lluvia acumulada hasta el lunes 10 de septiembre (2)



(2) Pronóstico de lluvia acumulada hasta el lunes 10 de septiembre.

Fuente: meteored.com. Consultado el 7 de septiembre del 2018 a las 09:25 h.

Para mayor información lo invitamos a consultar nuestros productos meteorológicos y climatológicos.

Si requiere de mayor información puede visitar los pronósticos meteorológicos que emite el Servicio Meteorológico Nacional: <http://smn.cna.gob.mx/es/>

Período de validez: de las 00:01 h. del sábado 8 a las 23:59 h. del lunes 10 de septiembre.

Pronóstico meteorológico por regiones cañeras Sábado 8 de septiembre

Regiones cañeras	Sistema meteorológico dominante	Lluvia acumulada (mm) y otros fenómenos (ver Nota*)	Viento - dirección e intensidad (km/h)	Temperaturas T. máx. / T. mín. (°C) (ver Nota**)	Precauciones por:
1. Noroeste	Canal de baja presión e ingreso de humedad	Cielo nublado con probabilidad de lluvias de moderadas a fuertes (en el estado de Sinaloa) Cielo nublado con probabilidad de lluvias moderadas (en el estado de Nayarit)	Viento de dirección variable, incrementándose en horas vespertinas, con rachas de hasta 30 km/h	Temperaturas de frescas a templadas por la mañana y cálidas en horas vespertinas T. máx. 26 °C y T. mín. 17°C	Lluvias de moderadas a fuertes (en el estado de Sinaloa) Lluvias moderadas (en el estado de Nayarit)
2. Pacífico	Canal de baja presión y Onda Tropical No. 36	Cielo medio nublado a nublado con probabilidad de lluvias de ligeras a moderadas	Viento de dirección variable, incrementándose en horas vespertinas, con rachas que pueden superar los 30 km/h	Temperaturas de frescas a templadas por la mañana y cálidas en horas vespertinas T. máx. 28°C y T. mín. 14°C	Lluvias de ligeras a moderadas
3. Noreste	Ingreso de humedad	Cielo medio nublado a nublado con probabilidad de lluvias ligeras	Viento de dirección variable, incrementándose en horas vespertinas, con rachas que pueden superar los 25 km/h (en los estados de Tamaulipas y S.L.P.) Viento del sureste, incrementándose en horas vespertinas de hasta 20 km/h, con rachas que pueden superar los 35 km/h (en el estado de Veracruz)	Temperaturas de templadas a cálidas por la mañana y de calurosas a muy calurosas en horas vespertinas T. máx. 36°C y T. mín. 21°C	Temperaturas de calurosas a muy calurosas
4. Centro	Ingreso de humedad	Cielo medio nublado a nublado con probabilidad de lluvias ligeras	Viento de dirección variable, incrementándose en horas vespertinas, con rachas que pueden superar los 25 km/h	Temperaturas de frescas a templadas por la mañana y de cálidas a calurosas en horas vespertinas T. máx. 30°C y T. mín. 17°C	Temperaturas de cálidas a calurosas
5. Papaloapan – Golfo	Ingreso de humedad	Cielo medio nublado a nublado con probabilidad de lluvias ligeras	Viento de componente este, incrementándose en horas vespertinas, con rachas que pueden superar los 25 km/h	Temperaturas de frescas a templadas por la mañana y de cálidas a calurosas en horas vespertinas T. máx. 32°C y T. mín. 19°C	Temperaturas de cálidas a calurosas
6. Córdoba – Golfo	Ingreso de humedad	Cielo medio nublado a nublado con probabilidad de lluvias ligeras	Viento del este y sureste, incrementándose en horas vespertinas, con rachas de hasta 30 km/h	Temperaturas de frescas a templadas por la mañana y de cálidas a calurosas en horas vespertinas T. máx. 30°C y T. mín. 16°C	Temperaturas de cálidas a calurosas
7. Sureste	Onda Tropical No. 37, línea de vaguada e ingreso de humedad	Cielo medio nublado a nublado con probabilidad de lluvias moderadas (en el estado de Chiapas y en la porción sureste del estado de Tabasco) Cielo medio nublado a nublado con probabilidad de lluvias ligeras (en los estados de Campeche y Quintana Roo, así como la porción noreste de Tabasco)	Viento de dirección variable, incrementándose en horas vespertinas, con rachas que pueden superar los 30 km/h	Temperaturas de templadas a cálidas por la mañana y de cálidas a calurosas en horas vespertinas T. máx. 31°C y T. mín. 21°C	Temperaturas de cálidas a calurosas Lluvias moderadas (en el estado de Chiapas y en la porción sureste del estado de Tabasco)

Nota *: En las zonas de tormenta no se descarta el desarrollo de actividad eléctrica, posible caída de granizo, visibilidad reducida e incremento en la intensidad del viento.

Nota **: Las regiones cañeras cercanas a las llanuras costeras y con altos niveles de humedad podrían presentar sensaciones térmicas superiores a los 35 °C.

Período de validez: de las 00:01 h. del sábado 8 a las 23:59 h. del lunes 10 de septiembre.

Pronóstico meteorológico por regiones cañeras Domingo 9 de septiembre

Regiones cañeras	Sistema meteorológico dominante	Lluvia acumulada (mm) y otros fenómenos (ver Nota*)	Viento - dirección e intensidad (km/h)	Temperaturas T. máx. / T. mín. (°C) (ver Nota**)	Precauciones por:
1. Noroeste	Canal de baja presión e ingreso de humedad	Cielo medio nublado a nublado con probabilidad de lluvias moderadas (en el estado de Nayarit) Cielo medio nublado a nublado con probabilidad de lluvias de ligeras a moderadas (en el estado de Sinaloa)	Viento de dirección variable, incrementándose en horas vespertinas, con rachas que pueden superar los 30 km/h	Temperaturas de frescas a templadas por la mañana y de cálidas a calurosas en horas vespertinas T. máx. 30°C y T. mín. 18°C	Temperaturas de cálidas a calurosas Lluvias moderadas (en el estado de Nayarit) Lluvias de ligeras a moderadas (en el estado de Sinaloa)
2. Pacífico	Canal de baja presión y Onda Tropical No. 36	Cielo medio nublado a nublado con probabilidad de lluvias de ligeras a moderadas	Viento de dirección variable, incrementándose en horas vespertinas, con rachas que pueden superar los 30 km/h	Temperaturas de frescas a templadas por la mañana y cálidas en horas vespertinas T. máx. 29°C y T. mín. 14°C	Lluvias de ligeras a moderadas
3. Noreste	Línea de vaguada	Cielo medio nublado a nublado con probabilidad de lluvias moderadas (en los estados de Tamaulipas y S.L.P.) Cielo medio nublado a nublado con probabilidad de lluvias ligeras (en el estado de Veracruz)	Viento de dirección variable, incrementándose en horas vespertinas, con rachas que pueden superar los 20 km/h (en los estados de Tamaulipas y S.L.P.) Viento del sureste, incrementándose en horas vespertinas de hasta 20 km/h, con rachas que pueden superar los 35 km/h (en el estado de Veracruz)	Temperaturas de templadas a cálidas por la mañana y de calurosas a muy calurosas en horas vespertinas T. máx. 37°C y T. mín. 22°C	Temperaturas de calurosas a muy calurosas Lluvias moderadas (en los estados de Tamaulipas y San Luis Potosí)
4. Centro	Ingreso de humedad	Cielo medio nublado a nublado con probabilidad de lluvias de ligeras a moderadas	Viento de dirección variable, incrementándose en horas vespertinas, con rachas que pueden superar los 25 km/h	Temperaturas de frescas a templadas por la mañana y de cálidas a calurosas en horas vespertinas T. máx. 30°C y T. mín. 18°C	Temperaturas de cálidas a calurosas Lluvias de ligeras a moderadas
5. Papaloapan – Golfo	Ingreso de humedad y Onda Tropical No. 37	Cielo medio nublado a nublado con probabilidad de lluvias de ligeras a localmente moderadas	Viento de componente este, incrementándose en horas vespertinas, con rachas que pueden superar los 30 km/h	Temperaturas de frescas a templadas por la mañana y de cálidas a calurosas en horas vespertinas T. máx. 33°C y T. mín. 20°C	Temperaturas de cálidas a calurosas Lluvias de ligeras a localmente moderadas
6. Córdoba – Golfo	Ingreso de humedad y Onda Tropical No. 37	Cielo medio nublado a nublado con probabilidad de lluvias moderadas	Viento del este y sureste, incrementándose en horas vespertinas, con rachas de hasta 30 km/h	Temperaturas de frescas a templadas por la mañana y de cálidas a calurosas en horas vespertinas T. máx. 31°C y T. mín. 16°C	Temperaturas de cálidas a calurosas Lluvias moderadas
7. Sureste	Onda Tropical No. 37 e ingreso de humedad	Cielo nublado con probabilidad de lluvias de moderadas a localmente fuertes (en los estados de Campeche, Quintana Roo, así como en la porción sureste de Chiapas) Cielo medio nublado a nublado con probabilidad de lluvias moderadas (en el estado de Tabasco y Campeche y porción central de Chiapas)	Viento de dirección variable, incrementándose en horas vespertinas, con rachas que pueden superar los 30 km/h	Temperaturas de templadas a cálidas por la mañana y de cálidas a calurosas en horas vespertinas T. máx. 31°C y T. mín. 20°C	Temperaturas de cálidas a calurosas Lluvias de moderadas a localmente fuerte (en los estados de Campeche, Quintana Roo y porción sureste de Chiapas) Lluvias moderadas (en el estado de Tabasco y Campeche y porción central de Chiapas)

Nota *: En las zonas de tormenta no se descarta el desarrollo de actividad eléctrica, posible caída de granizo, visibilidad reducida e incremento en la intensidad del viento.

Nota **: Las regiones cañeras cercanas a las llanuras costeras y con altos niveles de humedad podrían presentar sensaciones térmicas superiores a los 35°C.

Período de validez: de las 00:01 h. del sábado 8 a las 23:59 h. del lunes 10 de septiembre.

Pronóstico meteorológico por regiones cañeras Lunes 10 de septiembre

Regiones cañeras	Sistema meteorológico dominante	Lluvia acumulada (mm) y otros fenómenos (ver Nota*)	Viento - dirección e intensidad (km/h)	Temperaturas T. máx. / T. mín. (°C) (ver Nota**)	Precauciones por:
1. Noroeste	Canal de baja presión e ingreso de humedad	Cielo medio nublado a nublado con probabilidad de lluvias de ligeras a localmente moderadas	Viento de dirección variable, incrementándose en horas vespertinas, con rachas que pueden superar los 30 km/h	Temperaturas de frescas a templadas por la mañana y de cálidas a calurosas en horas vespertinas T. máx. 31°C y T. mín. 17°C	Temperaturas de cálidas a calurosas Lluvias de ligeras a localmente moderadas
2. Pacífico	Canal de baja presión e ingreso de humedad	Cielo medio nublado a nublado con probabilidad de lluvias de ligeras a moderadas	Viento de dirección variable, incrementándose en horas vespertinas, con rachas que pueden superar los 30 km/h	Temperaturas de frescas a templadas por la mañana y cálidas en horas vespertinas T. máx. 29°C y T. mín. 15°C	Lluvias de ligeras a moderadas
3. Noreste	Línea de vaguada	Cielo medio nublado a nublado con probabilidad de lluvias de moderadas a localmente fuertes. (en los estados de Tamaulipas y S.L.P.) Cielo medio nublado a nublado con probabilidad de lluvias ligeras (en el estado de Veracruz)	Viento de dirección variable, incrementándose en horas vespertinas, con rachas de hasta 30 km/h (en los estados de Tamaulipas y S.L.P.) Viento de componente este, incrementándose en horas vespertinas de hasta 20 km/h, con rachas de hasta 40 km/h (en el estado de Veracruz)	Temperaturas de templadas a cálidas por la mañana y de cálidas a calurosas en horas vespertinas T. máx. 35°C y T. mín. 21°C	Temperaturas de cálidas a calurosas Lluvias de moderadas a localmente fuertes (en los estados de Tamaulipas y San Luis Potosí)
4. Centro	Ingreso de humedad y Onda Tropical No. 37	Cielo medio nublado a nublado con probabilidad de lluvias moderadas	Viento de dirección variable, incrementándose en horas vespertinas, con rachas que pueden superar los 25 km/h	Temperaturas de frescas a templadas por la mañana y de cálidas a calurosas en horas vespertinas T. máx. 30°C y T. mín. 19°C	Temperaturas de cálidas a calurosas Lluvias moderadas
5. Papaloapan – Golfo	Ingreso de humedad	Cielo medio nublado a nublado con probabilidad de lluvias de ligeras a moderadas	Viento de componente este, incrementándose en horas vespertinas, con rachas que pueden superar los 25 km/h	Temperaturas de frescas a templadas por la mañana y de cálidas a calurosas en horas vespertinas T. máx. 32°C y T. mín. 18°C	Temperaturas de cálidas a calurosas Lluvias de ligeras a moderadas
6. Córdoba – Golfo	Ingreso de humedad	Cielo medio nublado a nublado con probabilidad de lluvias de ligeras a moderadas	Viento del este y sureste, incrementándose en horas vespertinas, con rachas que pueden superar los 25 km/h	Temperaturas de frescas a templadas por la mañana y de cálidas a calurosas en horas vespertinas T. máx. 31°C y T. mín. 16°C	Temperaturas de cálidas a calurosas Lluvias de ligeras a moderadas
7. Sureste	Ingreso de humedad	Cielo medio nublado a nublado con probabilidad de lluvias de moderadas a localmente fuertes (en el estado de Chiapas) Cielo medio nublado a nublado con probabilidad de lluvias moderadas (en los estados de Tabasco, Campeche y Quintana Roo)	Viento de dirección variable, incrementándose en horas vespertinas, con rachas que pueden superar los 30 km/h	Temperaturas de templadas a cálidas por la mañana y de cálidas a calurosas en horas vespertinas T. máx. 31°C y T. mín. 20 °C	Temperaturas de cálidas a calurosas Lluvias de moderadas a localmente fuerte (en el estado de Chiapas) Lluvias moderadas (en los estados de Tabasco, Campeche y Quintana Roo)

Nota *: En las zonas de tormenta no se descarta el desarrollo de actividad eléctrica, posible caída de granizo, visibilidad reducida e incremento en la intensidad del viento.

Nota **: Las regiones cañeras cercanas a las llanuras costeras y con altos niveles de humedad podrían presentar sensaciones térmicas superiores a los 35 °C.

Período de validez: de las 00:01 h. del sábado 8 a las 23:59 h. del lunes 10 de septiembre.

Información adicional para interpretar al Boletín Meteorológico:

Glosario meteorológico

- Ciclón Tropical.** Sistema de baja presión que se desarrolla sobre aguas tropicales y tiene una circulación, en superficie, organizada y definida en el sentido contrario a las manecillas del reloj. Estos ciclones se forman en la zona de convergencia intertropical hacia los 10° de latitud Norte.
- Depresión Tropical:** Etapa de transición de una zona de inestabilidad a la formación de un sistema ciclónico donde la circulación del viento es rotatorio. Aumenta la cantidad de nubes y disminuye la presión atmosférica. Puede alcanzar vientos máximos sostenidos de hasta 63 km/h.
- Huracán.** Nombre que se le da a un Ciclón Tropical cuando se desarrolla en las regiones geográficas: Atlántico Norte, Mar Caribe, Golfo de México y Pacífico Noreste. Los vientos máximos sostenidos superan los 119 km/h, cubren una extensión aproximada entre 500 y 900 km de diámetro, mientras que el diámetro del ojo puede alcanzar entre 24 a 40 km.
- Línea de vaguada.** Elongación de un sistema de baja presión en superficie, puede presentar condiciones de tiempo atmosférico inestable: incremento de viento y potencial de lluvias.
- Monzón de Norteamérica.** También conocido como el monzón mexicano, es el cambio estacional de vientos cálidos y húmedos que generan lluvias significativas en el noroeste del territorio nacional, inicia anualmente entre los meses de junio y julio, y puede extenderse hasta septiembre.
- Onda Tropical.** Son sistemas lluviosos que se generan en África y cruzan el Océano Atlántico, se mueve de este a oeste en forma de "V" invertida. La velocidad promedio con la que se mueven oscila entre los 20 a 30 km/h, teniendo un período entre cada onda de 3 a 5 días.
- Potencial de Ciclón Tropical.** El Centro Nacional de Huracanes de los Estados Unidos (NHC-NOAA, por sus siglas en inglés) emite (desde el año 2016) avisos de "Potencial Ciclón Tropical" para las zonas de inestabilidad o disturbios tropicales que aún no son un Ciclón Tropical, pero que plantea la amenaza de llevar la Tormenta Tropical o las condiciones de Huracán a áreas de tierra en 48 horas
- Tormenta Tropical:** Sistema ciclónico que alcanza velocidades sostenidas de viento entre los 64 y 119 km/h. Las nubes se distribuyen en forma de espiral. Cuando alcanza esta intensidad se le asigna un nombre preestablecido por la Organización Meteorológica Mundial (OMM).
- Zona de inestabilidad.** Zona de baja presión situada en la zona intertropical. Primera de las cuatro fases previas a convertirse en Ciclón Tropical.

Fuente: SMN <http://smn.cna.gob.mx/>

Rangos de intensidad por variable:

Temperatura	
Rango (en °C)	Categoría
< 5	Muy frío
5 - 11	Frío
12 - 19	Fresco
20 - 24	Templado
25 - 29	Cálida
30 - 35	Caluroso
36 - 40	Muy caluroso
> 40	Extremo caluroso

Lluvia acumulada	
Rango (en mm)	Categoría
< 5	Lluvias ligeras
5 - 25	Lluvias moderadas
25 - 50	Lluvias fuertes
50 - 75	Lluvias muy fuertes
75 - 150	Lluvias intensas
> 150	Lluvias torrenciales

Fuente: SMN <http://smn.cna.gob.mx/>

Ciclón Tropical	
Categoría	Rango de viento
Depresión Tropical	< 63 km/h
Tormenta Tropical	64 a 118 km/h
Huracán Cat. 1	119 a 153 km/h
Huracán Cat. 2	154 a 177 km/h
Huracán Cat. 3	178 a 208 km/h
Huracán Cat. 4	209 a 251 km/h
Huracán Cat. 5	> 252 km/h

Escala Saffir-Simpson



N = norte S = sur
 NE = noreste SW = suroeste
 E = este W = oeste
 SE = sureste NW = noroeste

Vigilancia meteorológica por:

- 1) **Temporada de Ciclones Tropicales:**
 - Pacífico Mexicano del 15 de mayo al 30 de noviembre.
 - Golfo de México y Caribe Mexicano del 01 de junio al 30 de noviembre.
- 2) **Ondas Tropicales:** de mayo a noviembre.
- 3) **Monzón de Norteamérica:** de julio a septiembre.

Recomendaciones para los ingenios azucareros:

Por lluvias:

1. **Drenes.** La construcción de canales de drenaje a las orillas o dentro de las parcelas facilitará la evacuación de agua resultado de la precipitación, reduciendo las inundaciones o los tiempos prolongados de éstas.

2. **Nivelación del terreno.** Emparejar y dar un gradiente de pendiente a fin de drenar los excesos de agua resultado de la precipitación.

Fuentes:

1. Romero, Eduardo Raúl, et. al. (2009), Manual del cañero. Las Talitas: Estación experimental agroindustrial Obispo Colombes. Argentina.
2. Aguilar R. (S.F). Ficha Técnica del cultivo de Caña de Azúcar. 21 de mayo de 2018, de SIVICANA. Sitio web: http://nutriciondebovinos.com.ar/MD_upload/nutriciondebovinos_com_ar/Archivos/File/CA%3%91A_DE_AZ%3%9ACAR_FICHA_T%3%89CNICA.pdf
3. Ochoa, M.; Reyes M.; Manríquez J. (Noviembre, 2010). Producción Sostenible de Caña de Azúcar en México (FIRA). 24 de mayo de 2018. Sitio web: [file:///C:/Users/noe.hzamudio/Downloads/011%20-%20Producci%C3%B3n_Sostenible_de_Ca%C3%B1a_de_Azucar_en_M%3%A9xico%20\(4\).pdf](file:///C:/Users/noe.hzamudio/Downloads/011%20-%20Producci%C3%B3n_Sostenible_de_Ca%C3%B1a_de_Azucar_en_M%3%A9xico%20(4).pdf)

Por temperaturas de cálidas a muy calurosas:

1. **Eliminar todo material propenso a incendiarse.** Recolectar y retirar cualquier material que pueda provocar un incendio (ramas, árboles, arbustos, madera, plásticos, etc.).

2. **Recurso hídrico.** Planificar y regular el aprovechamiento de las fuentes de agua superficial y subterránea.

Fuentes:

1. Romero, Eduardo Raúl, et. al. (2009), Manual del cañero. Las Talitas: Estación experimental agroindustrial Obispo Colombes. Argentina.
2. Aguilar R. (S.F). Ficha Técnica del cultivo de Caña de Azúcar. 21 de mayo de 2018, de SIVICANA. Sitio web: http://nutriciondebovinos.com.ar/MD_upload/nutriciondebovinos_com_ar/Archivos/File/CA%3%91A_DE_AZ%3%9ACAR_FICHA_T%3%89CNICA.pdf

Niveles de precaución

- Sin precaución: condiciones meteorológicas de tiempo estable.
- Precaución: posible deterioro de las condiciones meteorológicas.
- Extremar precaución: condiciones meteorológicas severas.

Nota: La simbología se aplicará de acuerdo al sistema que se desarrolle.

Calendario agroindustrial del sector azucarero												
	2018						2019					
	JUL	AGO	SEP	OCT	NOV	DIC	ENE	FEB	MAR	ABR	MAY	JUN
Ciclo cañero	Ciclo cañero 2018/19											
Ciclo azucarero	... Ciclo azucarero 2017/18						Ciclo azucarero 2018/19 ...					
Zafra	Zafra 2018/19 ...											



Vigilancia por Ciclones Tropicales:

❖ Océano Pacífico:

1) Zona de inestabilidad con 70% de probabilidad de desarrollo ciclónico.

Zona de inestabilidad en el Océano Pacífico, al sur del Archipiélago de Revillagigedo, Col., presenta actualmente una probabilidad del 70% de desarrollo ciclónico de acuerdo al Centro Nacional de Huracanes de los Estados Unidos (NHC-NOAA, por sus siglas en inglés). Se prevé que el fin de semana o inicios de la próxima se intensifique a Depresión Tropical, mientras continúa su desplazamiento hacia el oeste-noroeste sobre el Océano Pacífico y alejándose de costas nacionales. **Este sistema no afecta al territorio nacional.**

2) Huracán Cat. 3 "Olivia"

Ayer a las 07:00 h. (hora del centro), el Huracán Cat. 2 "Olivia" se intensificó a Huracán Cat. 3, cuando se localizaba a 1,803 km al suroeste de Cabo San Lucas, B.C.S., con un desplazamiento hacia el oeste-noroeste a 22 km/h. Posteriormente, a las 22:00 h se intensificó a Huracán Cat. 4, cuando se localizaba a 2,905 km al oeste de Cabo San Lucas, B.C.S., con un desplazamiento hacia el oeste-noroeste a 22 km/h.

Hoy a las 04:00 h, "Olivia" se debilitó a Huracán Cat. 3, cuando se localizaba en la latitud 19.6° Norte y la longitud 131.2° Oeste, a 2,500 km al este de las islas Hawái, con un desplazamiento hacia el oeste-noroeste a 24 km/h, con una presión mínima central de 955 hPa, vientos máximos sostenidos de 205 km/h y rachas de 250 km/h. Se prevé que "Olivia" continúe debilitándose gradualmente mientras se desplaza por el Océano Pacífico. **Debido a la lejanía de costas nacionales, esta es la última información sobre este sistema.**

❖ Golfo de México, Mar Caribe y Océano Atlántico:

1) Tormenta Tropical "Florence"

El miércoles 5 a las 21:00 h. (hora del centro), el Huracán Cat. 3 "Florence" se intensificó a Huracán Cat. 4 cuando se localizaba a 21,790 km al este-noreste de las islas Barlovento, en las Antillas Menores, con un desplazamiento hacia el noroeste a 20 km/h, posteriormente, ese mismo día a las 22:00 h "Florence" se debilitó a Huracán Cat. 3. El jueves 6 a las 10:00 h se debilitó a Huracán Cat. 2, a las 16:00 h a Huracán Cat. 1 y a las 22:00 h a Tormenta Tropical.

Hoy a las 10:00 h, "Florence" se localizó en la latitud 25.0° Norte y la longitud 51.8° Oeste, a 1,390 km al noreste de las islas Barlovento, en las Antillas Menores, con un desplazamiento hacia el oeste a 13 km/h, con una presión mínima central de 996 hPa, vientos máximos sostenidos de 100 km/h y rachas de 120 km/h. Se prevé que tenga un desplazamiento hacia el oeste-noroeste sobre el Océano Atlántico y se intensifique nuevamente durante este fin de semana, podrá alcanzar, en el transcurso de la próxima semana, la categoría de huracán mayor (sup. a Cat. 3) mientras se acerca a las costas occidentales de los E.U.A.. **Este sistema no afecta al territorio nacional.**

2) Zona de inestabilidad con 90% de probabilidad de desarrollo ciclónico.

Zona de inestabilidad en el Océano Atlántico, al suroeste de islas Cabo Verde, presenta actualmente una probabilidad del 90% de desarrollo ciclónico de acuerdo al Centro Nacional de Huracanes de los Estados Unidos (NHC-NOAA, por sus siglas en inglés). Se espera que este sistema tenga mejor organización durante esta tarde y noche y se pueda intensificar a Depresión Tropical, mientras continua su desplazamiento hacia el oeste sobre el Océano Atlántico y acercándose a las Antillas Menores durante la próxima semana. **Este sistema no afecta al territorio nacional, sin embargo debido a su trayectoria el CONADESUCA lo mantiene en vigilancia.**

2) Zona de inestabilidad con Potencial de Ciclón Tropical.

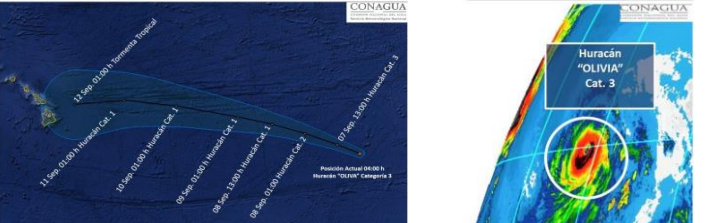
Hoy a las 10:00 h, la zona de inestabilidad con Potencial de Ciclón Tropical, se localizó en la latitud 13.2° Norte y la longitud 18.0° Oeste, a 730 km al este-sureste de las Islas Cabo Verde con un desplazamiento hacia el oeste a 17 km/h, con una presión mínima central de 1,004 hPa, vientos máximos sostenidos de 55 km/h y rachas de 75 km/h. Se prevé que tenga un desplazamiento hacia el oeste-noroeste sobre el Océano Atlántico y se intensifique durante este día a Tormenta Tropical. **Este sistema no afecta al territorio nacional.**

Imágenes de referencia de la zona de inestabilidad al sur del Archipiélago de Revillagigedo



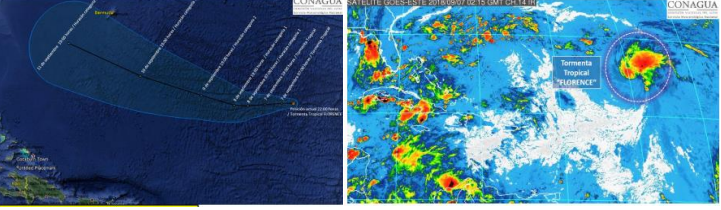
1) Pronóstico de la trayectoria de la zona de inestabilidad (izq.) e imagen de satélite visible (der.).
Fuente: <https://www.nhc.noaa.gov/gtww.php?basin=epac&fdays=2>
Consultado el día 7 de septiembre del 2018 a las 13:30 h.

Imágenes de referencia del Huracán Cat. 3 "Olivia" en el Océano Pacífico



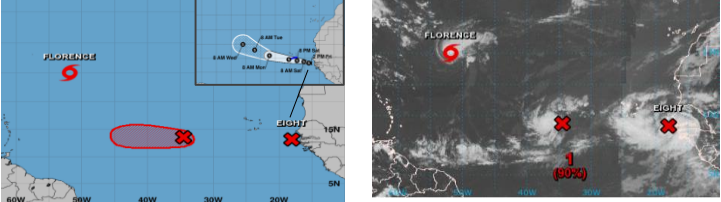
1) Pronóstico de la trayectoria del Huracán Cat. 3 "Olivia" (izq.) e imagen de satélite infrarroja de "Olivia" (der.).
Fuente: <http://smn.cna.gob.mx/es/pronosticos/aviso-de-ciclón-tropical-en-el-oceano-pacifico>
Consultado el día 7 de septiembre del 2018 a las 13:30 h.

Imágenes de referencia de la Tormenta Tropical "Florence" en el Océano Atlántico.



1) Pronóstico de la trayectoria de la Tormenta Tropical "Florence" (izq.) e imagen de satélite infrarroja de "Florence" (der.).
Fuente: <http://smn.cna.gob.mx/es/pronosticos/aviso-de-ciclón-tropical-en-el-oceano-atlantico>
Consultado el día 7 de septiembre del 2018 a las 13:50 h.

Imágenes de referencia de las zonas de inestabilidad en el Océano Atlántico



1) Pronóstico de la trayectoria de las zonas de inestabilidad (izq.) e imagen de satélite visible (der.).
Fuente: <https://www.nhc.noaa.gov/gtww.php?basin=epac&fdays=2>
Consultado el día 7 de septiembre del 2018 a las 13:30 h.

Si requiere de mayor información puede visitar Los pronósticos meteorológicos que emite el Servicio Meteorológico Nacional: <http://smn.cna.gob.mx/es/>