

Boletín 001_septiembre_2018

Boletín Meteorológico

(pronóstico del 4 al 5 de septiembre)



Conadesuca



@CONADESUCAmx



CONADESUCA

Período de validez: de las 00:01 h. del martes 4 a las 23:59 h. del miércoles 5 de septiembre.

Eventos meteorológicos significativos con posibles efectos en las regiones cañeras:

Martes 4 de septiembre:

Un canal de baja presión en el norte del país, la Onda Tropical No. 35 sobre Veracruz y Oaxaca, así como el ingreso de aire húmedo del Océano Pacífico, Golfo de México y Mar Caribe hacia el territorio nacional, pueden ocasionar (ver Nota*):

- Lluvias de moderadas a localmente fuertes en la región cañera Sureste (en el estado de Chiapas).
- Lluvias moderadas en las regiones cañeras: Noroeste (en el estado de Nayarit), Centro (excepto en la porción sureste del estado de Puebla), Córdoba-Golfo y Sureste (en los estados de Tabasco y Quintana Roo).
- Lluvias de ligeras a moderadas en las regiones cañeras: Noroeste (en el estado de Sinaloa), Pacífico y Papaloapan-Golfo.
- Lluvias ligeras en las regiones cañeras: Noreste y Sureste (en el estado de Campeche).
- Lluvias localmente ligeras en la región cañera Centro (en la porción sureste del estado de Puebla).

Miércoles 5 de septiembre:

Un canal de baja presión en el norte del país, la Onda Tropical No. 35 sobre Guerrero, próxima Onda Tropical No. 36 frente a las costas de Quintana Roo, así como una línea de vaguada en el oriente del Golfo de México y otra en noroeste de la península de Yucatán; además del ingreso de aire húmedo del Océano Pacífico, Golfo de México y Mar Caribe hacia el territorio nacional, pueden ocasionar (ver Nota*):

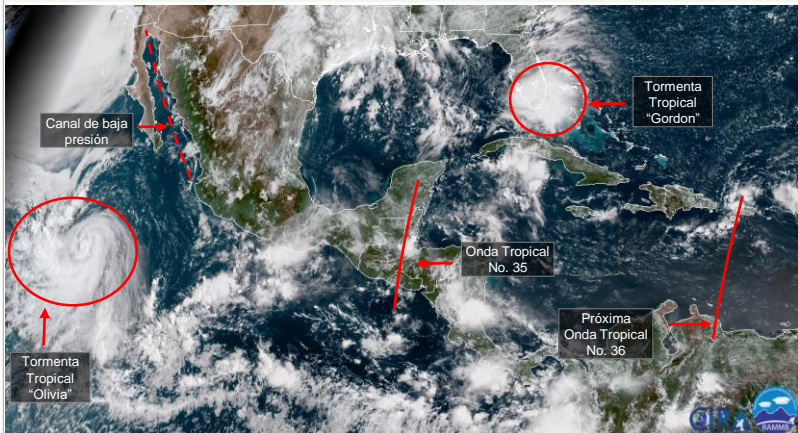
- Lluvias de moderadas a localmente fuertes en la región cañera Noreste (en el estado de Tamaulipas).
- Lluvias moderadas en las regiones cañeras: Noroeste, Pacífico, Centro (excepto en la porción sureste del estado de Puebla), Papaloapan-Golfo, Córdoba-Golfo y Sureste (en los estados de Tabasco y Chiapas).
- Lluvias de ligeras a moderadas en la región cañera Noreste (en los estados de Veracruz y San Luis Potosí).
- Lluvias localmente ligeras en las regiones cañeras: Centro (en la porción sureste del estado de Puebla) y Sureste (en los estados de Campeche y Quintana Roo).

Nota*: En las zonas de lluvia no se descarta el desarrollo de actividad eléctrica, posible caída de granizo, visibilidad reducida, así como el posible incremento en la intensidad del viento.

Vigilancia por Ciclones Tropicales:

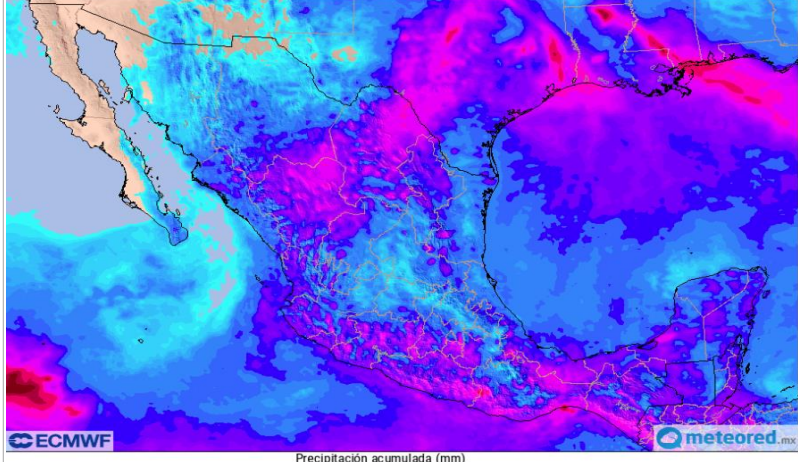
Ver Anexo (pág. 7).

Imágenes de referencia: Imagen de satélite (1)



1) Imagen de satélite del lunes 3 de septiembre, a las 10:00 h. (hora del centro); se observa, la Onda Tropical No. 35 sobre la península de Yucatán, un canal de baja presión en el noroeste del país, la próxima Onda Tropical No.36 en la porción central del Mar Caribe, la Tormenta Tropical "Olivia" en el Océano Pacífico y la Tormenta Tropical "Gordon" en el extremo sur de la península de Florida en E.U.A.
Fuente: <http://rammb-slider.cira.colostate.edu>. Consultado el 3 de septiembre del 2018 a las 10:45 h.

Pronóstico de lluvia acumulada hasta el miércoles 5 de septiembre (2)



2) Pronóstico de lluvia acumulada hasta el miércoles 5 de septiembre.
Fuente: Meteored.com. Consultado el 3 de septiembre del 2018 a las 10:00 h.

Para mayor información lo invitamos a consultar nuestros productos meteorológicos y climatológicos. Si requiere de mayor información puede visitar los pronósticos meteorológicos que emite el Servicio Meteorológico Nacional: <http://smn.cna.gob.mx/es/>

Período de validez: de las 00:01 h. del martes 4 a las 23:59 h. del miércoles 5 de septiembre.

Pronóstico meteorológico por regiones cañeras Martes 4 de septiembre

Regiones cañeras	Sistema meteorológico dominante	Lluvia acumulada (mm) y otros fenómenos (ver Nota*)	Viento - dirección e intensidad (km/h)	Temperaturas T. máx. / T. mín. (°C) (ver Nota**)	Precauciones por:
1. Noroeste	Canal de baja presión e ingreso de humedad	Cielo medio nublado a nublado con probabilidad de lluvias moderadas (en el estado de Nayarit) Cielo medio nublado a nublado con probabilidad de lluvias de ligeras a moderadas (en el estado de Sinaloa)	Viento de dirección variable, incrementándose en horas vespertinas, con rachas de hasta 30 km/h	Temperaturas de frescas a templadas por la mañana y de cálidas a calurosas en horas vespertinas T. máx. 32°C y T. mín. 19°C	Temperaturas de cálidas a calurosas Lluvias moderadas (en el estado de Nayarit) Lluvias de ligeras a moderadas (en el estado de Sinaloa)
2. Pacífico	Canal de baja presión e ingreso de humedad	Cielo medio nublado a nublado con probabilidad de lluvias de ligeras a moderadas	Viento de dirección variable, incrementándose en horas vespertinas, con rachas que pueden superar los 35 km/h	Temperaturas de frescas a templadas por la mañana y cálidas en horas vespertinas T. máx. 29°C y T. mín. 14°C	Lluvias de ligeras a moderadas
3. Noreste	Ingreso de humedad	Cielo medio nublado a nublado con probabilidad de lluvias ligeras	Viento del este y sureste, incrementándose en horas vespertinas de hasta 20 km/h, con rachas de hasta 40 km/h (en el estado de Veracruz) Viento del este y sureste, incrementándose en horas vespertinas, con rachas que pueden superar los 30 km/h (en los estados Tamaulipas y S.L.P.)	Temperaturas de templadas a cálidas por la mañana y de calurosas a muy calurosas en horas vespertinas T. máx. 36°C y T. mín. 21°C	Temperaturas de calurosas a muy calurosas
4. Centro	Ingreso de humedad y Onda Tropical No. 35	Cielo medio nublado a nublado con probabilidad de lluvias moderadas (excepto en la porción sureste del estado de Puebla) Cielo medio nublado a nublado con probabilidad de lluvias localmente ligeras (en la porción sureste del estado de Puebla)	Viento de dirección variable, incrementándose en horas vespertinas, con rachas que pueden superar los 30 km/h	Temperaturas de frescas a templadas por la mañana y cálidas en horas vespertinas T. máx. 29°C y T. mín. 16°C	Lluvias moderadas (excepto en la porción sureste del estado de Puebla)
5. Papaloapan – Golfo	Onda Tropical No. 35	Cielo medio nublado a nublado con probabilidad de lluvias de ligeras a moderadas	Viento de dirección variable, incrementándose en horas vespertinas, con rachas de hasta 30 km/h	Temperaturas de frescas a templadas por la mañana y de cálidas a calurosas en horas vespertinas T. máx. 32°C y T. mín. 17°C	Temperaturas de cálidas a calurosas Lluvias de ligeras a moderadas
6. Córdoba – Golfo	Onda Tropical No. 35	Cielo medio nublado a nublado con probabilidad de lluvias moderadas	Viento de componente norte, incrementándose en horas vespertinas, con rachas de hasta 30 km/h	Temperaturas de frescas a templadas por la mañana y de cálidas a calurosas en horas vespertinas T. máx. 30°C y T. mín. 16°C	Temperaturas de cálidas a calurosas Lluvias moderadas
7. Sureste	Onda Tropical No. 35 e ingreso de humedad	Cielo nublado con probabilidad de lluvias de moderadas a localmente fuertes (en el estado de Chiapas) Cielo medio nublado a nublado con probabilidad de lluvias moderadas (en los estados de Tabasco y Quintana Roo) Cielo medio nublado a nublado con probabilidad de lluvias ligeras (en el estado de Campeche)	Viento de dirección variable, de hasta 20 km/h, con rachas que pueden superar los 35 km/h (en los estados de Tabasco, Campeche y Quintana Roo) Viento de dirección variable, incrementándose en horas vespertinas, con rachas de hasta 25 km/h (en el estado de Chiapas)	Temperaturas de templadas a cálidas por la mañana y de cálidas a calurosas en horas vespertinas T. máx. 32°C y T. mín. 21°C	Temperaturas de cálidas a calurosas Lluvias de moderadas a localmente fuertes (en el estado de Chiapas) Lluvias moderadas (en los estados de Tabasco y Quintana Roo)

Nota *: En las zonas de tormenta no se descarta el desarrollo de actividad eléctrica, posible caída de granizo, visibilidad reducida e incremento en la intensidad del viento.

Nota **: Las regiones cañeras cercanas a las llanuras costeras y con altos niveles de humedad podrían presentar sensaciones térmicas superiores a los 35 °C.

Período de validez: de las 00:01 h. del martes 4 a las 23:59 h. del miércoles 5 de septiembre.

Pronóstico meteorológico por regiones cañeras Miércoles 5 de septiembre

Regiones cañeras	Sistema meteorológico dominante	Lluvia acumulada (mm) y otros fenómenos (ver Nota*)	Viento - dirección e intensidad (km/h)	Temperaturas T. máx. / T. mín. (°C) (ver Nota**)	Precauciones por:
1. Noroeste	Canal de baja presión e ingreso de humedad	Cielo medio nublado a nublado con probabilidad de lluvias moderadas	Viento de dirección variable, incrementándose en horas vespertinas, con rachas de hasta 30 km/h	Temperaturas de frescas a templadas por la mañana y de cálidas a calurosas en horas vespertinas T. máx. 32°C y T. mín. 19°C	Temperaturas de cálidas a calurosas Lluvias moderadas
2. Pacífico	Canal de baja presión e ingreso de humedad	Cielo medio nublado a nublado con probabilidad de lluvias moderadas	Viento de dirección variable, incrementándose en horas vespertinas, con rachas que pueden superar los 30 km/h	Temperaturas de frescas a templadas por la mañana y cálidas en horas vespertinas T. máx. 27°C y T. mín. 14°C	Lluvias moderadas
3. Noreste	Línea de vaguada e ingreso de humedad	Cielo medio nublado a nublado con probabilidad de lluvias de moderadas a localmente fuertes (en el estado de Tamaulipas) Cielo medio nublado a nublado con probabilidad de lluvias de ligeras a moderadas (en los estados de Veracruz y San Luis Potosí)	Viento del este y sureste, incrementándose en horas vespertinas de hasta 15 km/h, con rachas de hasta 40 km/h (en el estado de Veracruz) Viento de componente este, incrementándose en horas vespertinas, con rachas de hasta 30 km/h (en los estados Tamaulipas y San Luis Potosí)	Temperaturas de templadas a cálidas por la mañana y de cálidas a calurosas en horas vespertinas T. máx. 33°C y T. mín. 20°C	Temperaturas de cálidas a calurosas Lluvias de moderadas a localmente fuertes (en el estado de Tamaulipas) Lluvias de ligeras a moderadas (en los estados de Veracruz y San Luis Potosí)
4. Centro	Ingreso de humedad y Onda Tropical No. 35	Cielo medio nublado a nublado con probabilidad de lluvias moderadas (excepto en la porción sureste del estado de Puebla) Cielo medio nublado a nublado con probabilidad de lluvias localmente ligeras (en la porción sureste del estado de Puebla)	Viento de dirección variable, incrementándose en horas vespertinas, con rachas que pueden superar los 30 km/h	Temperaturas de frescas a templadas por la mañana y cálidas en horas vespertinas T. máx. 29°C y T. mín. 17°C	Lluvias moderadas (excepto en la porción sureste del estado de Puebla)
5. Papaloapan – Golfo	Ingreso de humedad y línea de vaguada	Cielo medio nublado a nublado con probabilidad de lluvias moderadas	Viento de dirección variable, incrementándose en horas vespertinas, con rachas de hasta 30 km/h	Temperaturas de frescas a templadas por la mañana y de cálidas a calurosas en horas vespertinas T. máx. 30°C y T. mín. 18°C	Temperaturas de cálidas a calurosas Lluvias moderadas
6. Córdoba – Golfo	Ingreso de humedad y Onda Tropical No. 35	Cielo medio nublado a nublado con probabilidad de lluvias moderadas	Viento de componente norte, incrementándose en horas vespertinas, con rachas de hasta 30 km/h	Temperaturas de frescas a templadas por la mañana y cálidas en horas vespertinas T. máx. 29°C y T. mín. 16°C	Lluvias moderadas
7. Sureste	Ingreso de humedad, línea de vaguada y Onda Tropical No. 36	Cielo medio nublado a nublado con probabilidad de lluvias moderadas (en los estados de Tabasco y Chiapas) Cielo medio nublado a nublado con probabilidad de lluvias localmente ligeras (en los estados Campeche y Quintana Roo)	Viento de dirección variable, de hasta 15 km/h, con rachas que pueden superar los 35 km/h (en los estados de Tabasco, Campeche y Quintana Roo) Viento de dirección variable, incrementándose en horas vespertinas, con rachas de hasta 30 km/h (en el estado de Chiapas)	Temperaturas de templadas a cálidas por la mañana y de cálidas a calurosas en horas vespertinas T. máx. 32°C y T. mín. 21 °C	Temperaturas de cálidas a calurosas Lluvias moderadas (en los estados de Tabasco y Chiapas)

Nota *: En las zonas de tormenta no se descarta el desarrollo de actividad eléctrica, posible caída de granizo, visibilidad reducida e incremento en la intensidad del viento.

Nota **: Las regiones cañeras cercanas a las llanuras costeras y con altos niveles de humedad podrían presentar sensaciones térmicas superiores a los 35 °C.

Período de validez: de las 00:01 h. del martes 4 a las 23:59 h. del miércoles 5 de septiembre.

Información adicional para interpretar al Boletín Meteorológico:

Glosario meteorológico

- Ciclón Tropical.** Sistema de baja presión que se desarrolla sobre aguas tropicales y tiene una circulación, en superficie, organizada y definida en el sentido contrario a las manecillas del reloj. Estos ciclones se forman en la zona de convergencia intertropical hacia los 10° de latitud Norte.
- Depresión Tropical:** Etapa de transición de una zona de inestabilidad a la formación de un sistema ciclónico donde la circulación del viento es rotatorio. Aumenta la cantidad de nubes y disminuye la presión atmosférica. Puede alcanzar vientos máximos sostenidos de hasta 63 km/h.
- Huracán.** Nombre que se le da a un Ciclón Tropical cuando se desarrolla en las regiones geográficas: Atlántico Norte, Mar Caribe, Golfo de México y Pacífico Noreste. Los vientos máximos sostenidos superan los 119 km/h, cubren una extensión aproximada entre 500 y 900 km de diámetro, mientras que el diámetro del ojo puede alcanzar entre 24 a 40 km.
- Línea de vaguada.** Elongación de un sistema de baja presión en superficie, puede presentar condiciones de tiempo atmosférico inestable: incremento de viento y potencial de lluvias.
- Monzón de Norteamérica.** También conocido como el monzón mexicano, es el cambio estacional de vientos cálidos y húmedos que generan lluvias significativas en el noroeste del territorio nacional, inicia anualmente entre los meses de junio y julio, y puede extenderse hasta septiembre.
- Onda Tropical.** Son sistemas lluviosos que se generan en África y cruzan el Océano Atlántico, se mueve de este a oeste en forma de "V" invertida. La velocidad promedio con la que se mueven oscila entre los 20 a 30 km/h, teniendo un período entre cada onda de 3 a 5 días.
- Potencial de Ciclón Tropical.** El Centro Nacional de Huracanes de los Estados Unidos (NHC-NOAA, por sus siglas en inglés) emite (desde el año 2016) avisos de "Potencial Ciclón Tropical" para las zonas de inestabilidad o disturbios tropicales que aún no son un Ciclón Tropical, pero que plantea la amenaza de llevar la Tormenta Tropical o las condiciones de Huracán a áreas de tierra en 48 horas.
- Tormenta Tropical:** Sistema ciclónico que alcanza velocidades sostenidas de viento entre los 64 y 119 km/h. Las nubes se distribuyen en forma de espiral. Cuando alcanza esta intensidad se le asigna un nombre preestablecido por la Organización Meteorológica Mundial (OMM).
- Zona de inestabilidad.** Zona de baja presión situada en la zona intertropical. Primera de las cuatro fases previas a convertirse en Ciclón Tropical.

Fuente: SMN <http://smn.cna.gob.mx/>

Rangos de intensidad por variable:


Temperatura	
Rango (en °C)	Categoría
< 5	Muy frío
5 - 11	Frío
12 - 19	Fresco
20 - 24	Templado
25 - 29	Cálida
30 - 35	Caluroso
36 - 40	Muy caluroso
> 40	Extremo caluroso

Lluvia acumulada	
Rango (en mm)	Categoría
< 5	Lluvias ligeras
5 - 25	Lluvias moderadas
25 - 50	Lluvias fuertes
50 - 75	Lluvias muy fuertes
75 - 150	Lluvias intensas
> 150	Lluvias torrenciales

Fuente: SMN <http://smn.cna.gob.mx/>

Ciclón Tropical	
Categoría	Rango de viento
Depresión Tropical	< 63 km/h
Tormenta Tropical	64 a 118 km/h
Huracán Cat. 1	119 a 153 km/h
Huracán Cat. 2	154 a 177 km/h
Huracán Cat. 3	178 a 208 km/h
Huracán Cat. 4	209 a 251 km/h
Huracán Cat. 5	> 252 km/h

Escala Saffir-Simpson



N = norte S = sur
 NE = noreste SW = suroeste
 E = este W = oeste
 SE = sureste NW = noroeste

Vigilancia meteorológica por:

- Temporada de Ciclones Tropicales:**
 - Pacífico Mexicano del 15 de mayo al 30 de noviembre.
 - Golfo de México y Caribe Mexicano del 01 de junio al 30 de noviembre.
- Ondas Tropicales:** de mayo a noviembre.
- Monzón de Norteamérica:** de julio a septiembre.

Recomendaciones para los ingenios azucareros:

Por lluvias:

- Drenes.** La construcción de canales de drenaje a las orillas o dentro de las parcelas facilitará la evacuación de agua resultado de la precipitación, reduciendo las inundaciones o los tiempos prolongados de éstas.
- Nivelación del terreno.** Emparejar y dar un gradiente de pendiente a fin de drenar los excesos de agua resultado de la precipitación.

Fuentes:

- Romero, Eduardo Raúl, et. al. (2009), Manual del cañero. Las Talitas: Estación experimental agroindustrial Obispo Colombres. Argentina.
- Aguilar R. (S.F). Ficha Técnica del cultivo de Caña de Azúcar. 21 de mayo de 2018, de SIVICANA. Sitio web: http://nutriciondebovinos.com.ar/MD_upload/nutriciondebovinos_com_ar/Archivos/File/CA%3%91A_DE_AZ%3%9ACAR_FICHA_T%3%89CNICA.pdf
- Ochoa, M.; Reyes M.; Manríquez J. (Noviembre, 2010). Producción Sostenible de Caña de Azúcar en México (FIRA). 24 de mayo de 2018. Sitio web: [file:///C:/Users/noe.hzamudio/Downloads/011%20-%20Producci%C3%B3n_Sostenible_de_Ca%C3%B1a_de_Azucar_en_M%3%A9xico%20\(4\).pdf](file:///C:/Users/noe.hzamudio/Downloads/011%20-%20Producci%C3%B3n_Sostenible_de_Ca%C3%B1a_de_Azucar_en_M%3%A9xico%20(4).pdf)

Por temperaturas de cálidas a muy calurosas:

- Eliminar todo material propenso a incendiarse.** Recolectar y retirar cualquier material que pueda provocar un incendio (ramas, árboles, arbustos, madera, plásticos, etc.).
- Recurso hídrico.** Planificar y regular el aprovechamiento de las fuentes de agua superficial y subterránea.

Fuentes:

- Romero, Eduardo Raúl, et. al. (2009), Manual del cañero. Las Talitas: Estación experimental agroindustrial Obispo Colombres. Argentina.
- Aguilar R. (S.F). Ficha Técnica del cultivo de Caña de Azúcar. 21 de mayo de 2018, de SIVICANA. Sitio web: http://nutriciondebovinos.com.ar/MD_upload/nutriciondebovinos_com_ar/Archivos/File/CA%3%91A_DE_AZ%3%9ACAR_FICHA_T%3%89CNICA.pdf

Niveles de precaución

- Sin precaución: condiciones meteorológicas de tiempo estable.
- Precaución: posible deterioro de las condiciones meteorológicas.
- Extremar precaución: condiciones meteorológicas severas.

Nota: La simbología se aplicará de acuerdo al sistema que se desarrolle.

Calendario agroindustrial del sector azucarero												
	2018						2019					
	JUL	AGO	SEP	OCT	NOV	DIC	ENE	FEB	MAR	ABR	MAY	JUN
Ciclo cañero	Ciclo cañero 2018/19											
Ciclo azucarero	... Ciclo azucarero 2017/18						Ciclo azucarero 2018/19 ...					
Zafra	Zafra 2018/19 ...											



Vigilancia por Ciclon Tropical:

❖ Océano Pacífico:

1) Tormenta Tropical "Olivia"

El viernes 31 de agosto a las 22:00 h. (hora del centro), a partir de una zona de inestabilidad ubicada al sur de las costas de Colima, se formó la **Depresión Tropical No. 17-E**, cuando se localizaba a 680 km al suroeste de Manzanillo, Col., con un desplazamiento hacia el suroeste a 17 km/h. El domingo 2 de septiembre a las 04:00 h se intensificó a la **Tormenta Tropical "Olivia"**, cuando se localizaba a 805 km al oeste-suroeste de Cabo San Lucas, B.C.S. y con un desplazamiento al oeste-noroeste a 15 km/h.

Hoy a las 10:00 h, "Olivia" se localizó en la latitud 16.5° Norte y la longitud 114.5° Oeste, a 860 km al suroeste de Cabo San Lucas, B.C.S., con un desplazamiento hacia el oeste a 11 km/h, con una presión mínima central de 994 hPa, vientos máximos sostenidos de 100 km/h y rachas de 120 km/h. Se prevé que "Olivia" se intensifique a **Huracán Cat.1** la mañana del martes 4, mientras continúa desplazándose sobre el Océano Pacífico y alejándose de costas mexicanas. **Este sistema no afecta al territorio nacional.**

2) Huracán Cat. 2 "Norman"

El viernes 31 de agosto a las 16:00 h. (hora del centro), el **Huracán Cat. 4 "Norman"** se debilitó a **Huracán Cat. 3**, cuando se localizaba a 1,405 km al suroeste de Cabo San Lucas, B.C.S., con un desplazamiento hacia el oeste-suroeste a 13 km/h. Posteriormente, el sábado 1 de septiembre a las 04:00 h se debilitó a **Huracán Cat. 2** y a las 16:00 h se intensificó rápidamente a **Huracán Cat. 4**, cuando se localizaba a 2,085 km al oeste-suroeste de Cabo San Lucas, B.C.S.

Hoy a las 04:00 h, el **Huracán Cat. 4 "Norman"** se debilitó a **Huracán Cat. 3** y a las 10:00 h continuó debilitándose, pasando a **Huracán Cat. 2** cuando se localizaba en la latitud 19.3° Norte y la longitud 136.6° Oeste, a 1,935 km al este de las islas Hawái, con un desplazamiento hacia el oeste a 31 km/h, con una presión mínima central de 967 hPa, vientos máximos sostenidos de 175 km/h y rachas de 215 km/h. Se prevé que "Norman" continúe a debilitarse gradualmente, mientras continúa su desplazamiento por el Océano Pacífico. **Debido a la lejanía de costas nacionales, esta es la última información sobre este sistema.**

❖ Golfo de México, Mar Caribe y Océano Atlántico:

1) Tormenta Tropical "Gordon"

El domingo 2 de septiembre a las 16:00 h. (hora del centro), de acuerdo al Centro Nacional de Huracanes de los Estados Unidos (NHC-NOAA, por sus siglas en inglés) se formó disturbio con **Potencial de Ciclón Tropical No. 7**, cuando se localizaba a 455 km al este-sureste del extremo sur de la península de Florida, E.U.A., con un desplazamiento hacia el oeste-noroeste a 45 km/h.

Hoy a las 07:30 h, se intensificó a la **Tormenta Tropical "Gordon"**, cuando se localizaba en la latitud 25.1° Norte y la longitud 80.7° Oeste, a 30 km al oeste de Cayo Largo, Florida, E.U.A., con un desplazamiento hacia el oeste-noroeste a 28 km/h, con una presión mínima central de 1,009 hPa, vientos máximos sostenidos de 75 km/h y rachas de 95 km/h. Se prevé que "Gordon" mantenga su desplazamiento hacia el oeste-noroeste y podría tocar tierra la tarde-noche del martes 4 en inmediaciones de los estados de Mississippi o Alabama en E.U.A. **Este sistema no afecta al territorio nacional.**

2) Tormenta Tropical "Florence"

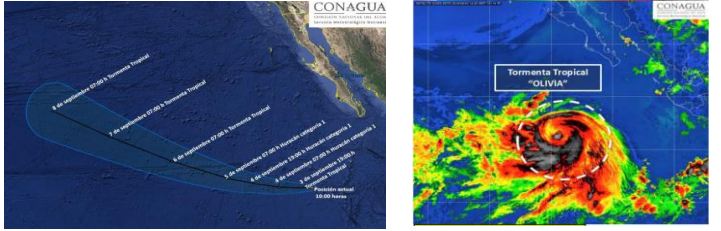
El viernes 31 de agosto a las 16:00 h. (hora del centro), de acuerdo al Centro Nacional de Huracanes de los Estados Unidos (NHC-NOAA, por sus siglas en inglés) se formó la **Depresión Tropical 6**, cuando se localizaba a 105 km al sur-suroeste de las islas Cabo Verde, con un desplazamiento hacia el oeste a 24 km/h. El sábado 1 de septiembre a las 01:00 h, se intensificó a la **Tormenta Tropical "Florence"**, cuando se localizaba a 300 km al sureste de las islas Cabo Verde, con un desplazamiento hacia el oeste-noroeste a 22 km/h.

Hoy a las 10:00 h, "Florence" se localizó en la latitud 18.3° Norte y la longitud 38.7° Oeste, a 1,580 km al oeste de las islas Cabo Verde, con un desplazamiento hacia el oeste-noroeste a 26 km/h, con una presión mínima central de 997 hPa, vientos máximos sostenidos de 100 km/h y rachas de 120 km/h. Se prevé que mantenga su desplazamiento hacia el oeste-noroeste sobre el Océano Atlántico. **Este sistema no afecta al territorio nacional.**

3) Zona de inestabilidad con 1% de probabilidad de desarrollo ciclónico.

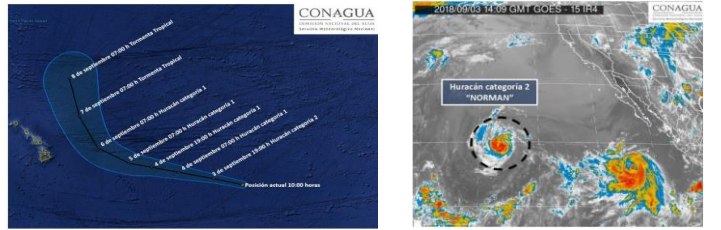
Zona de inestabilidad en el Océano Atlántico, al sureste de islas Cabo Verde, presenta actualmente una probabilidad del 1% de desarrollo ciclónico de acuerdo al Centro Nacional de Huracanes de los Estados Unidos (NHC-NOAA, por sus siglas en inglés). Se prevé que durante los próximos días se fortalezca mientras continua su desplazamiento hacia el oeste-noroeste sobre el Océano Atlántico. **Este sistema no afecta al territorio nacional.**

Imágenes de referencia de la Tormenta Tropical "Olivia"



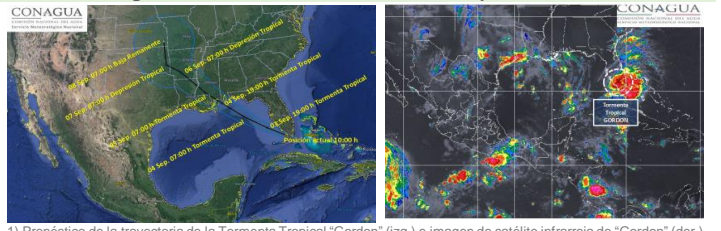
1) Pronóstico de la trayectoria de la Tormenta Tropical "Olivia" (izq.) e imagen de satélite infrarroja de "Olivia" (der.). Fuente: <http://smn.cna.gob.mx/es/pronosticos/avisos/aviso-de-ciclón-tropical-en-el-oceano-pacifico> Consultado el día 3 de septiembre del 2018 a las 11:30 h.

Imágenes de referencia del Huracán Cat. 2 "Norman"



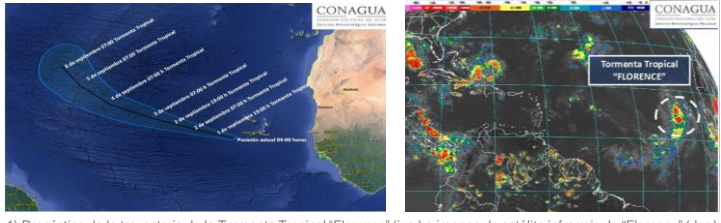
1) Pronóstico de la trayectoria del Huracán Cat. 2 "Norman" (izq.) e imagen de satélite infrarroja de "Norman" (der.). Fuente: <http://smn.cna.gob.mx/es/pronosticos/avisos/aviso-de-ciclón-tropical-en-el-oceano-pacifico> Consultado el día 3 de septiembre del 2018 a las 11:30 h.

Imágenes de referencia de la Tormenta Tropical "Gordon"



1) Pronóstico de la trayectoria de la Tormenta Tropical "Gordon" (izq.) e imagen de satélite infrarroja de "Gordon" (der.). Fuente: <https://smn.cna.gob.mx/es/pronosticos/avisos/aviso-de-ciclón-tropical-en-el-oceano-atlantico> Consultado el día 3 de septiembre del 2018 a las 11:30 h.

Imágenes de referencia de la Tormenta Tropical "Florence"



1) Pronóstico de la trayectoria de la Tormenta Tropical "Florence" (izq.) e imagen de satélite infrarroja de "Florence" (der.). Fuente: <https://smn.cna.gob.mx/es/pronosticos/avisos/aviso-de-ciclón-tropical-en-el-oceano-atlantico> Consultado el día 3 de septiembre del 2018 a las 11:30 h.

Si requiere de mayor información puede visitar Los pronósticos meteorológicos que emite el Servicio Meteorológico Nacional: <http://smn.cna.gob.mx/es/>