

BOLETÍN DE ALERTA DE BAJA PRESIÓN

Domingo 02 de septiembre del 2018 / 12:45 h /BP-07_02

ZONA DE INESTABILIDAD CON 50% DE POTENCIAL CICLÓNICO, LEJOS DE COSTAS NACIONALES.

Probabilidad de formación de ciclón tropical

A 48 horas:

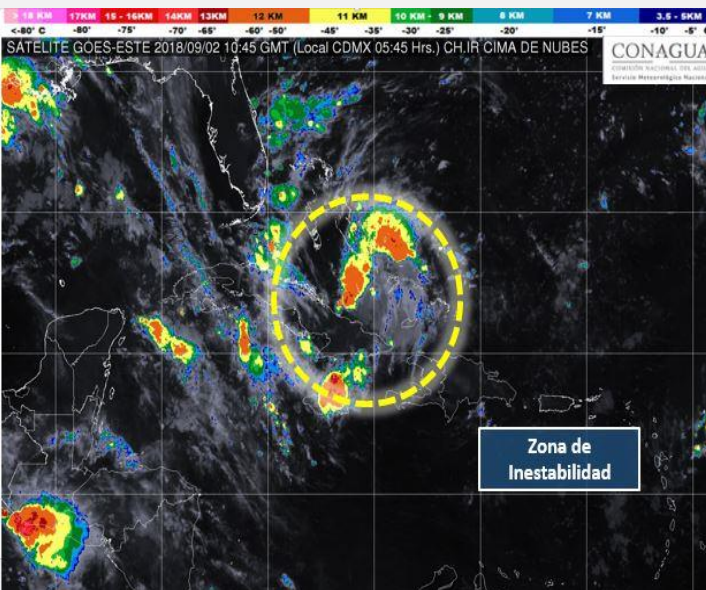
50%

A 120 horas:

70%

SINOPSIS METEOROLÓGICA:

Zona de inestabilidad, asociada con una onda tropical, presenta 50% de potencial ciclónico en las próximas 48 horas, se localiza sobre las Bahamas, lejos de costas nacionales.



EFFECTOS Y COMENTARIOS:

- A 1,230 km al este de las costas de Quintana Roo.
- Vientos máximos sostenidos de 25 km/h con rachas máximas de 35 km/h.
- Hacia el oeste-noroeste.
- No afecta al país.

RECOMENDACIONES:

- Infórmese en Protección Civil como protegerse en caso de un ciclón tropical que afecte su zona.
- Mantenerse informado sobre las condiciones meteorológicas en sus lugares de residencia.
- Especialmente en esta temporada, manténgase alejado de corrientes de ríos y arroyo.
- Evite circular por carreteras inundadas o con lluvia y atienda señalamientos de zonas de deslave.
- Evite afectaciones por caída de rayos nube-tierra, frecuentes en zonas de tormentas.
- Atienda las recomendaciones e indicaciones de Capitanía de Puertos y autoridades costeras.
- Siga el desarrollo del evento en la información oficial.

ENLACES OFICIALES RELACIONADOS:

Elaboró: Ing. Alí Barcelata / Ing. Belen Morales

