

## BOLETÍN DE ALERTA DE BAJA PRESIÓN

Sábado 01 de septiembre del 2018 / 13:15 h / BP-07\_01

ZONA DE INESTABILIDAD CON 10% DE POTENCIAL PARA DESARROLLO CICLÓNICO, LEJOS DE COSTAS NACIONALES.

### Probabilidad de formación de ciclón tropical

A 48 horas:

**10%**

A 120 horas:

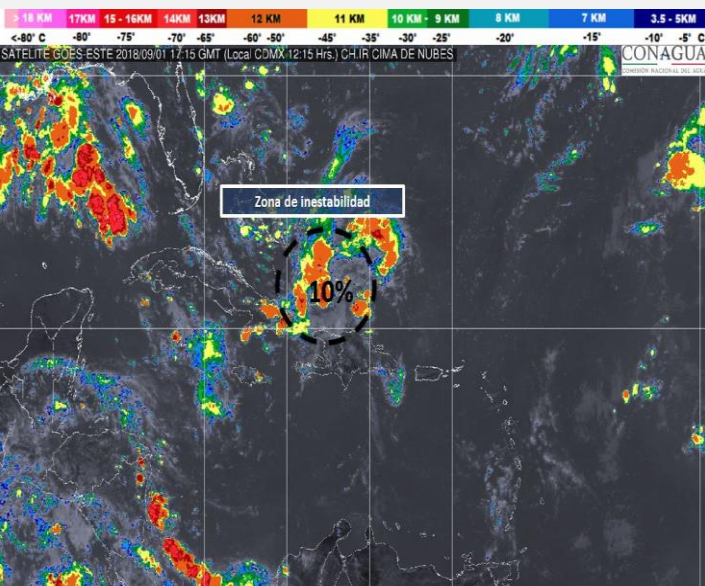
**40%**

### SINOPSIS METEOROLÓGICA:

Zona de inestabilidad, asociada con una onda tropical, con 10 % de potencial ciclónico en las próximas 48 horas, se localiza al este de las costas de Quintana Roo.

### EFFECTOS Y COMENTARIOS:

- A 1,430 km al este de las costas de Quintana Roo.
- Vientos máximos sostenidos de 20 km/h con rachas máximas de 30 km/h.
- Lento hacia el noroeste.
- No afecta al país.



### RECOMENDACIONES:

- Infórmese en Protección Civil como protegerse en caso de un ciclón tropical que afecte su zona.
- Mantenerse informado sobre las condiciones meteorológicas en sus lugares de residencia.
- Especialmente en esta temporada, manténgase alejado de corrientes de ríos y arroyo.
- Evite circular por carreteras inundadas o con lluvia y atienda señalamientos de zonas de deslave.
- Evite afectaciones por caída de rayos nube-tierra, frecuentes en zonas de tormentas.
- Atienda las recomendaciones e indicaciones de Capitanía de Puertos y autoridades costeras.
- Siga el desarrollo del evento en la información oficial.

### ENLACES OFICIALES RELACIONADOS:

Elaboró: Ing. Alí Barcelata / Ing. Belen Morales

