

Boletín 013_agosto_2018

Boletín Meteorológico

(pronóstico del 25 al 27 de agosto)



Conadesuca



@CONADESUCAmx



CONADESUC

Período de validez: de las 00:01 h. del sábado 25 a las 23:59 h. del lunes 27 de agosto.

Eventos meteorológicos significativos con posibles efectos en las regiones cañeras:

Sábado 25 de agosto:

La Onda Tropical No. 31 al sur de las costas de Michoacán, la Onda Tropical No. 32 sobre la Península de Yucatán, una línea de vaguada en el suroeste del Golfo de México y el ingreso de aire húmedo del Océano Pacífico, Golfo de México y Mar Caribe hacia el territorio nacional, pueden ocasionar (ver Nota*):

- Lluvias de moderadas a fuertes en la región cañera Sureste (en el estado de Campeche).
- Lluvias moderadas en las regiones cañeras: Noroeste, Córdoba-Golfo y Sureste (en el estado de Chiapas).
- Lluvias de ligeras a moderadas en las regiones cañeras: Pacífico, Centro y Papaloapan-Golfo.
- Lluvias de ligeras a localmente moderadas en la región cañera Sureste (en el estado de Quintana Roo).
- Lluvias ligeras en las regiones cañeras: Noreste y Sureste (en el estado de Tabasco).

Domingo 26 de agosto:

La Onda Tropical No. 32 sobre el Istmo de Tehuantepec, una línea de vaguada en el suroeste del Golfo de México y el ingreso de aire húmedo del Océano Pacífico, Golfo de México y Mar Caribe hacia el territorio nacional, pueden ocasionar (ver Nota*):

- Lluvias de moderadas a localmente fuertes en la región cañera Noroeste (en el estado de Sinaloa).
- Lluvias moderadas en las regiones cañeras: Noroeste (en el estado de Nayarit), Centro (en los estados de Morelos y Veracruz), Córdoba-Golfo y Sureste (en los estados de Campeche, Quintana Roo y Chiapas).
- Lluvias de ligeras a moderadas en las regiones cañeras: Pacífico, Papaloapan-Golfo, Sureste (en el estado de Tabasco).
- Lluvias ligeras en la región cañera Noreste
- Lluvias localmente ligeras en la región cañera Centro (en el estado de Puebla).

Lunes 27 de agosto:

La Onda Tropical No. 32 sobre Veracruz, Puebla y Oaxaca, así como el ingreso de aire húmedo del Océano Pacífico, Golfo de México y Mar Caribe hacia el territorio nacional, pueden ocasionar (ver Nota*):

- Lluvias de moderadas a localmente fuertes en la región cañera Noroeste (en el estado de Sinaloa).
- Lluvias moderadas en las regiones cañeras: Noroeste (en el estado de Nayarit), Centro (en los estados de Morelos y Veracruz) y Sureste (en los estados de Quintana Roo y Chiapas).
- Lluvias de ligeras a moderadas en las regiones cañeras: Pacífico, Papaloapan-Golfo y Córdoba-Golfo.
- Lluvias ligeras en las regiones cañeras: Noreste y Sureste (en los estados de Tabasco y Campeche).
- Lluvias localmente ligeras en la región cañera Centro (en el estado de Puebla).

Nota*: En las zonas de lluvia no se descarta el desarrollo de actividad eléctrica, posible caída de granizo, visibilidad reducida, así como el posible incremento en la intensidad del viento.

Vigilancia por Ciclonés Tropicales:

❖ Océano Pacífico.

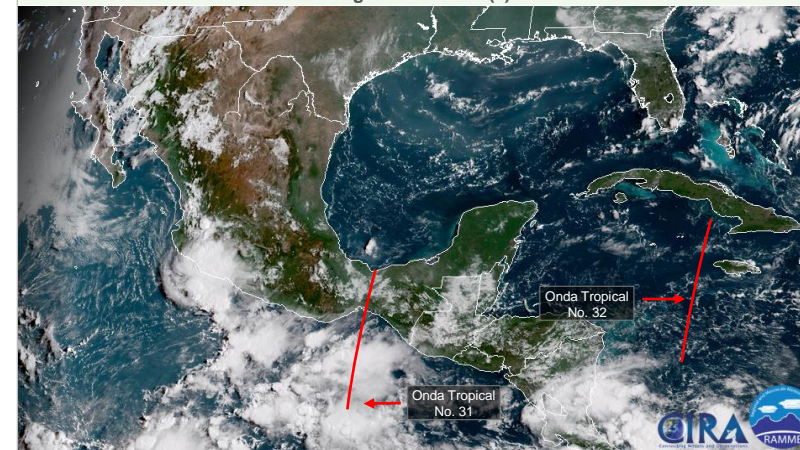
1) Zona de inestabilidad en el Océano Pacífico, lejos de costas mexicanas, presenta una probabilidad del 10% de desarrollo ciclónico de acuerdo al Centro Nacional de Huracanes de los Estados Unidos (NHC-NOAA, por sus siglas en inglés), se prevé que continúe desplazándose hacia el oeste-noroeste. Este sistema no afecta al territorio nacional.

❖ Golfo de México, Mar Caribe y Océano Atlántico.

1) Zona de inestabilidad en el Océano Atlántico, en inmediaciones de Cabo Verde, presenta una probabilidad del 1% de desarrollo ciclónico de acuerdo al NHC-NOAA, se prevé que se desplace hacia oeste sobre el Océano mencionado. Este sistema no afecta al territorio nacional.

Imágenes de referencia:

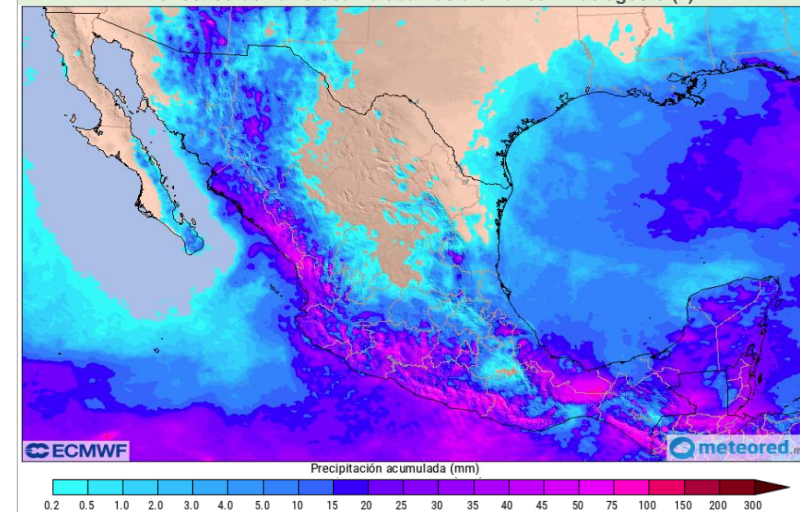
Imagen de satélite (1)



1) Imagen de satélite del viernes 24 de agosto, a las 09:15 h. (hora del centro); se observa, la Onda Tropical No. 31 sobre el Istmo de Tehuantepec y la Onda Tropical No.32 en el noreste del Mar Caribe.

Fuente: <http://rammb-slider.cira.colostate.edu>. Consultado el día 24 de agosto del 2018 a las 10:30 h.

Pronóstico de lluvia acumulada hasta el lunes 27 de agosto (2)



(2) Pronóstico de lluvia acumulada hasta el día lunes 27 de agosto.

Fuente: meteored.com. Consultado el día 24 de agosto del 2018 a las 10:00 h.

Para mayor información lo invitamos a consultar nuestros productos meteorológicos y climatológicos.

Si requiere de mayor información puede visitar los pronósticos meteorológicos que emite el Servicio Meteorológico Nacional: <http://smn.cna.gob.mx/es/>

Período de validez: de las 00:01 h. del sábado 25 a las 23:59 h. del lunes 27 de agosto.

Pronóstico meteorológico por regiones cañeras Sábado 25 de agosto

Regiones cañeras	Sistema meteorológico dominante	Lluvia acumulada (mm) y otros fenómenos (ver Nota*)	Viento - dirección e intensidad (km/h)	Temperaturas T. máx. / T. mín. (°C) (ver Nota**)	Precauciones por:
1. Noroeste	Ingreso de humedad	Cielo medio nublado a nublado con probabilidad de lluvias moderadas	Viento de dirección variable, incrementándose en horas vespertinas, con rachas de hasta 30 km/h	Temperaturas de frescas a templadas por la mañana y de cálidas a calurosas en horas vespertinas T. máx. 32°C y T. mín. 18°C	Temperaturas de cálidas a calurosas Lluvias moderadas
2. Pacífico	Ingreso de humedad	Cielo medio nublado a nublado con probabilidad de lluvias de ligeras a moderadas	Viento de dirección variable, incrementándose en horas vespertinas, con rachas que pueden superar los 30 km/h	Temperaturas de frescas a templadas por la mañana y cálidas en horas vespertinas T. máx. 28°C y T. mín. 14°C	Lluvias de ligeras a moderadas
3. Noreste	Ingreso de humedad	Cielo medio nublado a nublado con probabilidad de lluvias ligeras	Viento del este y sureste, incrementándose en horas vespertinas, con rachas que pueden superar los 30 km/h	Temperaturas de templadas a cálidas por la mañana y de cálidas a calurosas en horas vespertinas T. máx. 35°C y T. mín. 22°C	Temperaturas de cálidas a calurosas
4. Centro	Onda Tropical No. 31 y el ingreso de humedad	Cielo medio nublado a nublado con probabilidad de lluvias de ligeras a moderadas	Viento de dirección variable, incrementándose en horas vespertinas, con rachas que pueden superar los 25 km/h	Temperaturas de frescas a templadas por la mañana y de cálidas a calurosas en horas vespertinas T. máx. 30°C y T. mín. 15°C	Temperaturas de cálidas a calurosas Lluvias de ligeras a moderadas
5. Papaloapan – Golfo	Línea de vaguada e ingreso de humedad	Cielo medio nublado a nublado con probabilidad de lluvias de ligeras a moderadas	Viento de dirección variable, incrementándose en horas vespertinas, con rachas de hasta 35 km/h	Temperaturas de frescas a templadas por la mañana y de cálidas a calurosas en horas vespertinas T. máx. 32°C y T. mín. 19°C	Temperaturas de cálidas a calurosas Lluvias de ligeras a moderadas
6. Córdoba – Golfo	Ingreso de humedad	Cielo medio nublado a nublado con probabilidad de lluvias moderadas	Viento de componente norte, incrementándose en horas vespertinas, con rachas de hasta 30 km/h	Temperaturas de frescas a templadas por la mañana y de cálidas a calurosas en horas vespertinas T. máx. 31°C y T. mín. 16°C	Temperaturas de cálidas a calurosas Lluvias moderadas
7. Sureste	Ingreso de humedad, Onda Tropical No. 32 y línea de vaguada.	Cielo medio nublado a nublado con probabilidad de lluvias de moderadas a fuertes (en el estado de Campeche) Cielo medio nublado a nublado con probabilidad de lluvias moderadas (en el estado de Chiapas) Cielo medio nublado a nublado con probabilidad de lluvias de ligeras a localmente moderadas (en el estado de Quintana Roo) Cielo medio nublado a nublado con probabilidad de lluvias ligeras (en el estado de Tabasco)	Viento de componente este, de hasta 20 km/h, con rachas de hasta 40 km/h (en los estados de Tabasco, Campeche y Quintana Roo) Viento de dirección variable, incrementándose en horas vespertinas, con rachas que pueden superar los 30 km/h	Temperaturas de templadas a cálidas por la mañana y de cálidas a calurosas en horas vespertinas T. máx. 32°C y T. mín. 20°C	Temperaturas de cálidas a calurosas Lluvias de moderadas a fuertes (en el estado de Campeche) Lluvias moderadas (en el estado de Chiapas) Lluvias de ligeras a localmente moderadas (en el estado de Quintana Roo)

Nota *: En las zonas de tormenta no se descarta el desarrollo de actividad eléctrica, posible caída de granizo, visibilidad reducida e incremento en la intensidad del viento.

Nota **: Las regiones cañeras cercanas a las llanuras costeras y con altos niveles de humedad podrían presentar sensaciones térmicas superiores a los 35 °C.

Período de validez: de las 00:01 h. del sábado 25 a las 23:59 h. del lunes 27 de agosto.

Pronóstico meteorológico por regiones cañeras Domingo 26 de agosto

Regiones cañeras	Sistema meteorológico dominante	Lluvia acumulada (mm) y otros fenómenos (ver Nota*)	Viento - dirección e intensidad (km/h)	Temperaturas T. máx. / T. mín. (°C) (ver Nota**)	Precauciones por:
1. Noroeste	Ingreso de humedad	Cielo nublado con probabilidad de lluvias de moderadas a localmente fuertes (en el estado de Sinaloa) Cielo nublado con probabilidad de lluvias moderadas (en el estado de Nayarit)	Viento de dirección variable, incrementándose en horas vespertinas, con rachas de hasta 30 km/h	Temperaturas de frescas a templadas por la mañana y de cálidas a calurosas en horas vespertinas T. máx. 31°C y T. mín. 18°C	Temperaturas de cálidas a calurosas Lluvias de moderadas a localmente fuertes (en el estado de Sinaloa) Lluvias moderadas (en el estado de Nayarit)
2. Pacífico	Ingreso de humedad	Cielo nublado con probabilidad de lluvias de ligeras a moderadas	Viento de dirección variable, incrementándose en horas vespertinas, con rachas que pueden superar los 30 km/h	Temperaturas de frescas a templadas por la mañana y cálidas en horas vespertinas T. máx. 29°C y T. mín. 14°C	Lluvias de ligeras a moderadas
3. Noreste	Ingreso de humedad	Cielo medio nublado a nublado con probabilidad de lluvias ligeras	Viento de componente este, incrementándose en horas vespertinas, con rachas que pueden superar los 25 km/h	Temperaturas de templadas a cálidas por la mañana y de cálidas a calurosas en horas vespertinas T. máx. 34°C y T. mín. 20°C	Temperaturas de cálidas a calurosas
4. Centro	Ingreso de humedad	Cielo medio nublado a nublado con probabilidad de lluvias moderadas (en los estados de Morelos y Veracruz) Cielo medio nublado a nublado con probabilidad de lluvias localmente ligeras (en el estado de Puebla)	Viento de dirección variable, incrementándose en horas vespertinas, con rachas que pueden superar los 30 km/h	Temperaturas de frescas a templadas por la mañana y de cálidas a calurosas en horas vespertinas T. máx. 30°C y T. mín. 15°C	Temperaturas de cálidas a calurosas Lluvias moderadas (en los estados de Morelos y Veracruz)
5. Papaloapan – Golfo	Ingreso de humedad, línea de vaguada y Onda Tropical No. 32	Cielo nublado con probabilidad de lluvias de ligeras a moderadas	Viento de componente norte, incrementándose en horas vespertinas, con rachas de hasta 30 km/h	Temperaturas de frescas a templadas por la mañana y de cálidas a calurosas en horas vespertinas T. máx. 30°C y T. mín. 16°C	Temperaturas de cálidas a calurosas Lluvias de ligeras a moderadas
6. Córdoba – Golfo	Ingreso de humedad	Cielo medio nublado a nublado con probabilidad de lluvias moderadas	Viento de componente norte, incrementándose en horas vespertinas, con rachas de hasta 30 km/h	Temperaturas de frescas a templadas por la mañana y de cálidas a calurosas en horas vespertinas T. máx. 30°C y T. mín. 16°C	Temperaturas de cálidas a calurosas Lluvias moderadas
7. Sureste	Onda Tropical No. 32, línea de vaguada e ingreso de humedad	Cielo nublado con probabilidad de lluvias moderadas (en los estados de Campeche, Quintana Roo y Chiapas) Cielo nublado con probabilidad de lluvias de ligeras a moderadas (en el estado de Tabasco)	Viento de componente este, de hasta 20 km/h, con rachas de hasta 40 km/h (en los estados de Tabasco, Campeche y Quintana Roo) Viento de dirección variable, incrementándose en horas vespertinas, con rachas que pueden superar los 30 km/h	Temperaturas de templadas a cálidas por la mañana y de cálidas a calurosas en horas vespertinas T. máx. 32°C y T. mín. 20°C	Temperaturas de cálidas a calurosas Lluvias moderadas (en los estados de Campeche, Quintana Roo y Chiapas) Lluvias de ligeras a moderadas (en el estado de Tabasco)

Nota *: En las zonas de tormenta no se descarta el desarrollo de actividad eléctrica, posible caída de granizo, visibilidad reducida e incremento en la intensidad del viento.

Nota **: Las regiones cañeras cercanas a las llanuras costeras y con altos niveles de humedad podrían presentar sensaciones térmicas superiores a los 35 °C.

Período de validez: de las 00:01 h. del sábado 25 a las 23:59 h. del lunes 27 de agosto.

Pronóstico meteorológico por regiones cañeras Lunes 27 de agosto

Regiones cañeras	Sistema meteorológico dominante	Lluvia acumulada (mm) y otros fenómenos (ver Nota*)	Viento - dirección e intensidad (km/h)	Temperaturas T. máx. / T. mín. (°C) (ver Nota**)	Precauciones por:
1. Noroeste	Ingreso de humedad	Cielo medio nublado a nublado con probabilidad de lluvias de moderadas a localmente fuertes (en el estado de Sinaloa) Cielo medio nublado a nublado con probabilidad de lluvias moderadas (en el estado de Nayarit)	Viento de dirección variable, incrementándose en horas vespertinas, con rachas de hasta 30 km/h	Temperaturas de frescas a templadas por la mañana y de cálidas a calurosas en horas vespertinas T. máx. 31°C y T. mín. 18°C	Temperaturas de cálidas a calurosas Lluvias de moderadas a localmente fuertes (en el estado de Sinaloa) Lluvias moderadas (en el estado de Nayarit)
2. Pacífico	Ingreso de humedad	Cielo medio nublado a nublado con probabilidad de lluvias de ligeras a moderadas	Viento de dirección variable, incrementándose en horas vespertinas, con rachas que pueden superar los 30 km/h	Temperaturas de frescas a templadas por la mañana y cálidas en horas vespertinas T. máx. 27°C y T. mín. 14°C	Lluvias de ligeras a moderadas
3. Noreste	Ingreso de humedad	Cielo medio nublado a nublado con probabilidad de lluvias ligeras	Viento del sureste, incrementándose en horas vespertinas de hasta 20 km/h, con rachas que pueden superar los 35 km/h	Temperaturas de templadas a cálidas por la mañana y de cálidas a calurosas en horas vespertinas T. máx. 35°C y T. mín. 20°C	Temperaturas de cálidas a calurosas
4. Centro	Ingreso de humedad	Cielo medio nublado a nublado con probabilidad de lluvias moderadas (en los estados de Morelos y Veracruz) Cielo medio nublado a nublado con probabilidad de lluvias localmente ligeras (en el estado de Puebla)	Viento de dirección variable, incrementándose en horas vespertinas, con rachas que pueden superar los 25 km/h	Temperaturas de frescas a templadas por la mañana y de cálidas a calurosas en horas vespertinas T. máx. 30°C y T. mín. 15°C	Temperaturas de cálidas a calurosas Lluvias moderadas (en los estados de Morelos y Veracruz)
5. Papaloapan – Golfo	Ingreso de humedad y Onda Tropical No. 32	Cielo medio nublado a nublado con probabilidad de lluvias de ligeras a moderadas	Viento de componente norte, incrementándose en horas vespertinas, con rachas de hasta 30 km/h	Temperaturas de frescas a templadas por la mañana y de cálidas a calurosas en horas vespertinas T. máx. 31°C y T. mín. 17°C	Temperaturas de cálidas a calurosas Lluvias de ligeras a moderadas
6. Córdoba – Golfo	Ingreso de humedad y Onda Tropical No. 32	Cielo medio nublado a nublado con probabilidad de lluvias de ligeras a moderadas	Viento de dirección variable, incrementándose en horas vespertinas, con rachas que pueden superar los 30 km/h	Temperaturas de frescas a templadas por la mañana y cálidas en horas vespertinas T. máx. 28°C y T. mín. 15°C	Lluvias de ligeras a moderadas
7. Sureste	Ingreso de humedad	Cielo medio nublado a nublado con probabilidad de lluvias moderadas (en los estados de Quintana Roo y Chiapas) Cielo medio nublado a nublado con probabilidad de lluvias ligeras (en los estados de Tabasco y Campeche)	Viento de componente este, de hasta 20 km/h, con rachas de hasta 40 km/h (en los estados de Tabasco, Campeche y Quintana Roo) Viento de dirección variable, incrementándose en horas vespertinas, con rachas de hasta 30 km/h	Temperaturas de templadas a cálidas por la mañana y de cálidas a calurosas en horas vespertinas T. máx. 32°C y T. mín. 20°C	Temperaturas de cálidas a calurosas Lluvias moderadas (en los estados de Quintana Roo y Chiapas)

Nota *: En las zonas de tormenta no se descarta el desarrollo de actividad eléctrica, posible caída de granizo, visibilidad reducida e incremento en la intensidad del viento.

Nota **: Las regiones cañeras cercanas a las llanuras costeras y con altos niveles de humedad podrían presentar sensaciones térmicas superiores a los 35 °C.

Período de validez: de las 00:01 h. del sábado 25 a las 23:59 h. del lunes 27 de agosto.

Información adicional para interpretar al Boletín Meteorológico:

Glosario meteorológico

- Canícula.** Es la disminución en la cantidad de precipitación en el período de la temporada de lluvias y en consecuencia, existe un incremento en las temperaturas, ocurre principalmente en los meses cálidos de julio y agosto. El inicio y término de la canícula varía de acuerdo a las lluvias que se presentan cada año.
- Ciclón Tropical.** Sistema de baja presión que se desarrolla sobre aguas tropicales y tiene una circulación, en superficie, organizada y definida en el sentido contrario a las manecillas del reloj. Estos ciclones se forman en la zona de convergencia intertropical hacia los 10° de latitud Norte.
- Línea de vaguada.** Elongación de un sistema de baja presión en superficie, puede presentar condiciones de tiempo atmosférico inestable: incremento de viento y potencial de lluvias.
- Monzón de Norteamérica.** También conocido como el monzón mexicano, es el cambio estacional de vientos cálidos y húmedos que generan lluvias significativas en el noroeste del territorio nacional, inicia anualmente entre los meses de junio y julio, y puede extenderse hasta septiembre.
- Onda Tropical.** Son sistemas lluviosos que se generan en África y cruzan el Océano Atlántico, se mueve de este a oeste en forma de "V" invertida. La velocidad promedio con la que se mueven oscila entre los 20 a 30 km/h, teniendo un período entre cada onda de 3 a 5 días.

Fuente: SMN <http://smn.cna.gob.mx/>

Rangos de intensidad por variable:

Temperatura	
Rango (en °C)	Categoría
< 5	Muy frío
5 - 11	Frío
12 - 19	Fresco
20 - 24	Templado
25 - 29	Cálida
30 - 35	Caluroso
36 - 40	Muy caluroso
> 40	Extremo caluroso

Lluvia acumulada	
Rango (en mm)	Categoría
< 5	Lluvias ligeras
5 - 25	Lluvias moderadas
25 - 50	Lluvias fuertes
50 - 75	Lluvias muy fuertes
75 - 150	Lluvias intensas
> 150	Lluvias torrenciales

Fuente: SMN <http://smn.cna.gob.mx/>

Escala Saffir-Simpson	Ciclón Tropical	
	Categoría	Rango de viento
	Depresión Tropical	< 63 km/h
	Tormenta Tropical	64 a 118 km/h
	Huracán Cat. 1	119 a 153 km/h
	Huracán Cat. 2	154 a 177 km/h
	Huracán Cat. 3	178 a 208 km/h
	Huracán Cat. 4	209 a 251 km/h
	Huracán Cat. 5	> 252 km/h

N = norte S = sur
 NE = noreste SW = suroeste
 E = este W = oeste
 SE = sureste NW = noroeste

Recomendaciones para los ingenios azucareros:

Por lluvias:

- Drenes.** La construcción de canales de drenaje a las orillas o dentro de las parcelas facilitará la evacuación de agua resultado de la precipitación, reduciendo las inundaciones o los tiempos prolongados de éstas.
- Nivelación del terreno.** Emparejar y dar un gradiente de pendiente a fin de drenar los excesos de agua resultado de la precipitación.

Fuentes:

- Romero, Eduardo Raúl, et. al. (2009), Manual del cañero. Las Talitas: Estación experimental agroindustrial Obispo Colombes. Argentina.
- Aguilar R. (S.F). Ficha Técnica del cultivo de Caña de Azúcar. 21 de mayo de 2018, de SIVICAÑA. Sitio web: http://nutriciondebovinos.com.ar/MD_upload/nutriciondebovinos_com_ar/Archivos/File/CA%C3%91A_DE_AZ%C3%91A_CAR_FICHA_T%C3%89CNICA.pdf
- Ochoa, M.; Reyes M.; Manríquez J. (Noviembre, 2010). Producción Sostenible de Caña de Azúcar en México (FIRA). 24 de mayo de 2018. Sitio web: [file:///C:/Users/noe.hzamudio/Downloads/011%20-%20Producci%C3%B3n_Sostenible_de_Ca%C3%B1a_de_Azucar_en_M%C3%A9xico%20\(4\).pdf](file:///C:/Users/noe.hzamudio/Downloads/011%20-%20Producci%C3%B3n_Sostenible_de_Ca%C3%B1a_de_Azucar_en_M%C3%A9xico%20(4).pdf)

Por temperaturas de cálidas a muy calurosas:

- Eliminar todo material propenso a incendiarse.** Recolectar y retirar cualquier material que pueda provocar un incendio (ramas, árboles, arbustos, madera, plásticos, etc.).
- Recurso hídrico.** Planificar y regular el aprovechamiento de las fuentes de agua superficial y subterránea.

Fuentes:

- Romero, Eduardo Raúl, et. al. (2009), Manual del cañero. Las Talitas: Estación experimental agroindustrial Obispo Colombes. Argentina.
- Aguilar R. (S.F). Ficha Técnica del cultivo de Caña de Azúcar. 21 de mayo de 2018, de SIVICAÑA. Sitio web: http://nutriciondebovinos.com.ar/MD_upload/nutriciondebovinos_com_ar/Archivos/File/CA%C3%91A_DE_AZ%C3%91A_CAR_FICHA_T%C3%89CNICA.pdf

Vigilancia meteorológica por:

- Temporada de Ciclones Tropicales:**
 - Pacífico Mexicano del 15 de mayo al 30 de noviembre.
 - Golfo de México y Caribe Mexicano del 01 de junio al 30 de noviembre.
- Ondas Tropicales:** de mayo a noviembre.
- Canícula:** julio y agosto.
- Monzón de Norteamérica:** de julio a septiembre.

Niveles de precaución

- Sin precaución: condiciones meteorológicas de tiempo estable.
- Precaución: posible deterioro de las condiciones meteorológicas.
- Extremar precaución: condiciones meteorológicas severas.

Nota: La simbología se aplicará de acuerdo al sistema que se desarrolle.

	Calendario agroindustrial del sector azucarero											
	2018						2019					
	JUL	AGO	SEP	OCT	NOV	DIC	ENE	FEB	MAR	ABR	MAY	JUN
Ciclo cañero	Ciclo cañero 2018/19											
Ciclo azucarero	... Ciclo azucarero 2017/18						Ciclo azucarero 2018/19 ...					
Zafra	Zafra 2018/19 ...											

