

Boletín 009_agosto_2018

Boletín Meteorológico

(pronóstico del 18 al 20 de agosto)



Conadesuca



@CONADESUCAmx



CONADESUCA

Período de validez: de las 00:01 h. del sábado 18 a las 23:59 h. del lunes 20 de agosto.

Eventos meteorológicos significativos con posibles efectos en las regiones cañeras:

Sábado 18 de agosto:

Un canal de baja presión en el norte del país, una línea de vaguada en el suroeste del Golfo de México, la Onda Tropical No. 28 sobre Michoacán, próxima Onda Tropical No. 29 en el noroeste del Mar Caribe e ingreso de aire húmedo del Océano Pacífico, Golfo de México y Mar Caribe hacia el territorio nacional, pueden ocasionar (ver Nota*):

- Lluvias de moderadas a localmente fuertes en las regiones cañeras: Papaloapan-Golfo y Sureste (en los estados de Tabasco y Chiapas)
- Lluvias moderadas en las regiones cañeras: Noroeste, Córdoba-Golfo y Sureste (en el estado de Campeche).
- Lluvias de ligeras a moderadas en la región cañera Pacífico.
- Lluvias de ligeras a localmente moderadas en la región cañera Centro.
- Lluvias ligeras en las regiones cañeras: Noreste y Sureste (en el estado de Quintana Roo).

Domingo 19 de agosto:

Un canal de baja presión en el norte del país, una línea de vaguada en el suroeste del Golfo de México, la Onda Tropical No. 28 frente a las costas de Colima, Onda Tropical No. 29 frente a las costas de Quintana Roo e ingreso de aire húmedo del Océano Pacífico, Golfo de México y Mar Caribe hacia el territorio nacional, pueden ocasionar (ver Nota*):

- Lluvias moderadas en las regiones cañeras: Noroeste, Centro y Sureste (en los estados de Campeche y Chiapas).
- Lluvias de ligeras a moderadas en las regiones cañeras: Pacífico, Papaloapan-Golfo y Córdoba-Golfo.
- Lluvias ligeras en las regiones cañeras: Noreste y Sureste (en los estados de Tabasco y Quintana Roo).

Lunes 20 de agosto:

Un canal de baja presión en el norte del país, una línea de vaguada en el suroeste del Golfo de México, la Onda Tropical No. 29 sobre la Península de Yucatán e ingreso de aire húmedo del Océano Pacífico, Golfo de México y Mar Caribe hacia el territorio nacional, pueden ocasionar (ver Nota*):

- Lluvias de moderadas a localmente fuertes en la región cañera Pacífico.
- Lluvias moderadas en las regiones cañeras: Noroeste, Centro, Papaloapan-Golfo y Córdoba-Golfo.
- Lluvias de ligeras a moderadas en las regiones cañeras: Noreste y Sureste (en los estados de Quintana Roo y Chiapas).
- Lluvias ligeras en la región cañera Sureste (en los estados de Tabasco y Campeche).

Nota*: En las zonas de lluvia no se descarta el desarrollo de actividad eléctrica, posible caída de granizo, visibilidad reducida, así como el posible incremento en la intensidad del viento.

Vigilancia por Ciclones Tropicales:

❖ Océano Pacífico:

1) El jueves 16 a las 21:00 h. (hora del centro), la Tormenta Tropical "Lane", localizada en aguas abiertas del Océano Pacífico, se intensificó a Huracán Cat. 1. Hoy a las 10:00 h., "Lane" volvió a intensificarse a Huracán Cat. 2 cuando se localizaba en la latitud 11.2° Norte y la longitud 132.9° Oeste, a 2,760 km al suroeste de Cabo San Lucas, B.C.S., con un desplazamiento hacia el oeste a 26 km/h, con una presión mínima central de 982 hPa, vientos máximos sostenidos de 155 km/h y rachas de 195 km/h. Se prevé que "Lane" continúe intensificándose y podría llegar a ser Huracán Cat. 4 durante la mañana del sábado 18. Este sistema no afecta al territorio nacional.

2) Zona de inestabilidad en el Océano Pacífico, al sur del Archipiélago de las Revillagigedo, presenta una probabilidad del 1% de desarrollo ciclónico de acuerdo al Centro Nacional de Huracanes de los Estados Unidos (NHC-NOAA, por sus siglas en inglés), se prevé que continúe desplazándose hacia el oeste-noroeste, sin afectar al territorio nacional.

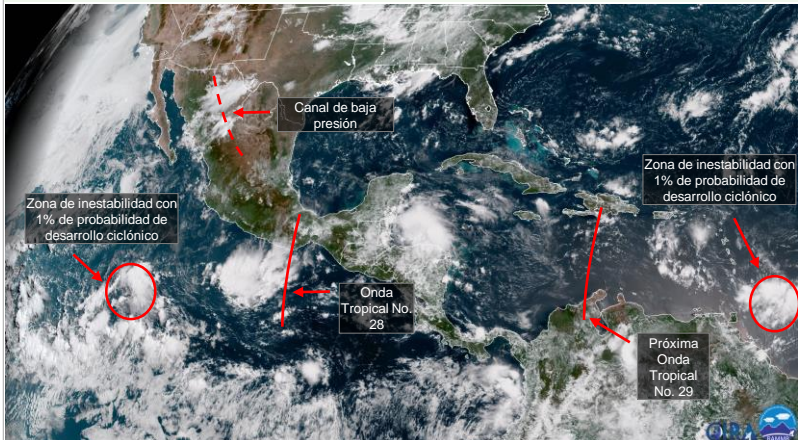
❖ Golfo de México, Mar Caribe y Océano Atlántico:

1) Zona de inestabilidad en el Océano Atlántico, al oriente de las Antillas Menores, presenta una probabilidad del 1% de desarrollo ciclónico de acuerdo al NHC-NOAA, los actuales modelos de pronóstico numérico indican que por el momento tiene una baja probabilidad de desarrollo ciclónico; sin embargo, se prevé que su desplazamiento sea con rumbo hacia el Mar Caribe, por lo que el CONADESUC mantiene en vigilancia este sistema.

2) Hoy a las 10:00 h. (hora del centro), la Tormenta Tropical "Ernesto" se localizó en la latitud 47.1° Norte y la longitud 32.9° Oeste, en el Océano Atlántico, a 1,120 km de las islas Las Azores, con un desplazamiento hacia el noreste a 48 km/h, con una presión mínima central de 1,005 hPa, vientos máximos sostenidos de 75 km/h y rachas de 95 km/h. Se prevé que "Ernesto" se debilite a un sistema de baja presión durante la tarde-noche de hoy. Este sistema no afecta al territorio nacional.

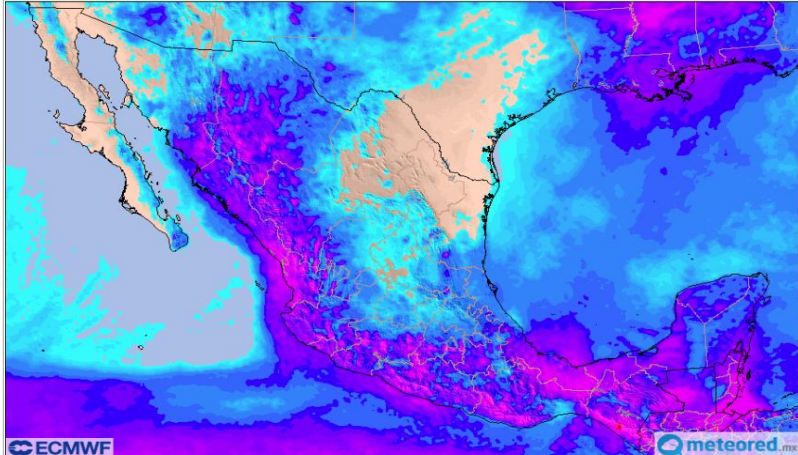
Imágenes de referencia:

Imagen de satélite (1)



1) Imagen de satélite del viernes 17 de agosto, a las 10:15 h. (hora del centro); se observa, un canal de baja presión en el noroeste del país, la Onda Tropical No. 28 sobre Veracruz y Oaxaca, la próxima Onda Tropical No. 29 en el noroeste del Mar Caribe; además, dos zonas de inestabilidad, una con 1% de probabilidad de desarrollo ciclónico en el Océano Pacífico y la segunda con 1% de probabilidad de desarrollo ciclónico al oriente de las Antillas Menores. Fuente: <http://rammb-slider.cira.colostate.edu>. Consultado el día 17 de agosto del 2018 a las 10:55 h.

Pronóstico de lluvia acumulada hasta el lunes 20 de agosto (2)



ECMWF meteorod.com
Precipitación acumulada (mm)
0.2 0.5 1.0 2.0 3.0 4.0 5.0 10 15 20 25 30 35 40 45 50 75 100 150 200 300
(2) Pronóstico de lluvia acumulada hasta el día lunes 20 de agosto. Fuente: [Meteorod.com](http://meteorod.com). Consultado el día 17 de agosto del 2018 a las 11:00 h.

Para mayor información lo invitamos a consultar nuestros productos meteorológicos y climatológicos. Si requiere de mayor información puede visitar los pronósticos meteorológicos que emite el Servicio Meteorológico Nacional: <http://smn.cna.gob.mx/es/>

Período de validez: de las 00:01 h. del sábado 18 a las 23:59 h. del lunes 20 de agosto.

Pronóstico meteorológico por regiones cañeras Sábado 18 de agosto

Regiones cañeras	Sistema meteorológico dominante	Lluvia acumulada (mm) y otros fenómenos (ver Nota*)	Viento - dirección e intensidad (km/h)	Temperaturas T. máx. / T. mín. (°C) (ver Nota**)	Precauciones por:
1. Noroeste	Canal de baja presión e ingreso de humedad	Cielo nublado con probabilidad de lluvias moderadas	Viento de dirección variable, incrementándose en horas vespertinas, con rachas que pueden superar los 30 km/h	Temperaturas de frescas a templadas por la mañana y de cálidas a calurosas en horas vespertinas T. máx. 32°C y T. mín. 17°C	Temperaturas de cálidas a calurosas Lluvias moderadas
2. Pacífico	Canal de baja presión, Onda Tropical No. 28 e ingreso de humedad	Cielo medio nublado a nublado con probabilidad de lluvias de ligeras a moderadas	Viento de dirección variable, incrementándose en horas vespertinas, con rachas que pueden superar los 35 km/h	Temperaturas de frescas a templadas por la mañana y cálidas a calurosas en horas vespertinas T. máx. 28°C y T. mín. 15°C	Lluvias de ligeras a moderadas
3. Noreste	Ingreso de humedad	Cielo medio nublado a nublado con probabilidad de lluvias ligeras	Viento de dirección variable, incrementándose en horas vespertinas de hasta 20 km/h y con rachas de hasta 35 km/h	Temperaturas de templadas a cálidas por la mañana y calurosas en horas vespertinas T. máx. 35°C y T. mín. 20°C	Temperaturas calurosas
4. Centro	Ingreso de humedad	Cielo medio nublado a nublado con probabilidad de lluvias de ligeras a localmente moderadas	Viento de dirección variable, incrementándose en horas vespertinas, con rachas que pueden superar los 30 km/h	Temperaturas de frescas a templadas por la mañana y de cálidas a calurosas en horas vespertinas T. máx. 31°C y T. mín. 16°C	Temperaturas de cálidas a calurosas Lluvias de ligeras a localmente moderadas
5. Papaloapan – Golfo	Ingreso de humedad y línea de vaguada	Cielo medio nublado a nublado con probabilidad de lluvias de moderadas a localmente fuertes	Viento de dirección variable, incrementándose en horas vespertinas, con rachas de hasta 30 km/h	Temperaturas de frescas a templadas por la mañana y de cálidas a calurosas en horas vespertinas T. máx. 30°C y T. mín. 17°C	Temperaturas de cálidas a calurosas Lluvias de moderadas a localmente fuertes
6. Córdoba – Golfo	Ingreso de humedad	Cielo medio nublado a nublado con probabilidad de lluvias moderadas	Viento de componente norte, incrementándose en horas vespertinas, con rachas de hasta 30 km/h	Temperaturas de frescas a templadas por la mañana y de cálidas a calurosas en horas vespertinas T. máx. 30°C y T. mín. 17°C	Temperaturas de cálidas a calurosas Lluvias moderadas
7. Sureste	Ingreso de humedad y línea de vaguada	Cielo medio nublado a nublado con probabilidad de lluvias de moderadas a localmente fuertes (en los estados de Tabasco y Chiapas) Cielo medio nublado a nublado con probabilidad de lluvias moderadas (en el estado de Campeche) Cielo medio nublado a nublado con probabilidad de lluvias ligeras (en el estado de Quintana Roo)	Viento de dirección variable de hasta 20 km/h, con rachas de hasta 40 km/h (en los estados de Tabasco, Campeche y Quintana Roo) Viento de dirección variable, incrementándose en horas vespertinas, con rachas de hasta 25 km/h (en el estado de Chiapas)	Temperaturas de templadas a cálidas por la mañana y calurosas en horas vespertinas T. máx. 31°C y T. mín. 20°C	Temperaturas calurosas Lluvias de moderadas a localmente fuertes (en los estados de Tabasco y Chiapas) Lluvias moderadas (en el estado de Campeche)

Nota *: En las zonas de tormenta no se descarta el desarrollo de actividad eléctrica, posible caída de granizo, visibilidad reducida e incremento en la intensidad del viento.

Nota **: Las regiones cañeras cercanas a las llanuras costeras y con altos niveles de humedad podrían presentar sensaciones térmicas de hasta 40 °C.

Período de validez: de las 00:01 h. del sábado 18 a las 23:59 h. del lunes 20 de agosto.

Pronóstico meteorológico por regiones cañeras Domingo 19 de agosto

Regiones cañeras	Sistema meteorológico dominante	Lluvia acumulada (mm) y otros fenómenos (ver Nota*)	Viento - dirección e intensidad (km/h)	Temperaturas T. máx. / T. mín. (°C) (ver Nota**)	Precauciones por:
1. Noroeste	Canal de baja presión e ingreso de humedad	Cielo nublado a nublado con probabilidad de lluvias moderadas	Viento de dirección variable, incrementándose en horas vespertinas, con rachas que pueden superar los 30 km/h	Temperaturas de frescas a templadas por la mañana y de cálidas a calurosas en horas vespertinas T. máx. 30°C y T. mín. 17°C	Temperaturas de cálidas a calurosas Lluvias moderadas
2. Pacífico	Canal de baja presión, Onda Tropical No. 28 e ingreso de humedad	Cielo medio nublado a nublado con probabilidad de lluvias de ligeras a moderadas	Viento de dirección variable, incrementándose en horas vespertinas, con rachas que pueden superar los 30 km/h	Temperaturas de frescas a templadas por la mañana y cálidas en horas vespertinas T. máx. 28°C y T. mín. 15°C	Lluvias de ligeras a moderadas
3. Noreste	Ingreso de humedad	Cielo medio nublado a nublado con probabilidad de lluvias ligeras	Viento del este y sureste, incrementándose en horas vespertinas, con rachas de hasta 35 km/h (en los estados de Tamaulipas y San Luis Potosí) Viento del sureste, incrementándose en horas vespertinas de hasta 25 km/h y con rachas que pueden superar los 40 km/h (en el estado de Veracruz)	Temperaturas de templadas a cálidas por la mañana y calurosas en horas vespertinas T. máx. 35°C y T. mín. 21°C	Temperaturas calurosas Rachas de viento que pueden superar los 40 km/h (en el estado de Veracruz)
4. Centro	Ingreso de humedad	Cielo medio nublado a nublado con probabilidad de lluvias moderadas	Viento de dirección variable, incrementándose en horas vespertinas, con rachas de hasta 30 km/h	Temperaturas de frescas a templadas por la mañana y cálidas en horas vespertinas T. máx. 29°C y T. mín. 15°C	Lluvias moderadas
5. Papaloapan – Golfo	Ingreso de humedad y línea de vaguada	Cielo medio nublado a nublado con probabilidad de lluvias de ligeras a moderadas	Viento de componente norte, incrementándose en horas vespertinas, con rachas de hasta 35 km/h	Temperaturas de frescas a templadas por la mañana y de cálidas a calurosas en horas vespertinas T. máx. 30°C y T. mín. 17°C	Temperaturas de cálidas a calurosas Lluvias de ligeras a moderadas
6. Córdoba – Golfo	Ingreso de humedad	Cielo medio nublado a nublado con probabilidad de lluvias de ligeras a moderadas	Viento de componente norte, incrementándose en horas vespertinas, con rachas de hasta 35 km/h	Temperaturas de frescas a templadas por la mañana y de cálidas a calurosas en horas vespertinas T. máx. 30°C y T. mín. 16°C	Temperaturas de cálidas a calurosas Lluvias de ligeras a moderadas
7. Sureste	Ingreso de humedad, línea de vaguada y Onda Tropical No. 29	Cielo medio nublado a nublado con probabilidad de lluvias moderadas (en los estados de Campeche y Chiapas) Cielo medio nublado a nublado con probabilidad de lluvias ligeras (en los estados de Tabasco y Quintana Roo)	Viento de dirección variable de hasta 15 km/h, con rachas que pueden superar los 35 km/h (en los estados de Tabasco, Campeche y Quintana Roo) Viento de dirección variable, incrementándose en horas vespertinas, con rachas de hasta 25 km/h (en el estado de Chiapas)	Temperaturas de templadas a cálidas por la mañana y calurosas en horas vespertinas T. máx. 33°C y T. mín. 20 °C	Temperaturas calurosas Lluvias moderadas (en los estados de Campeche y Chiapas)

Nota *: En las zonas de tormenta no se descarta el desarrollo de actividad eléctrica, posible caída de granizo, visibilidad reducida e incremento en la intensidad del viento.

Nota **: Las regiones cañeras cercanas a las llanuras costeras y con altos niveles de humedad podrían presentar sensaciones térmicas de hasta 40 °C.

Período de validez: de las 00:01 h. del sábado 18 a las 23:59 h. del lunes 20 de agosto.

Pronóstico meteorológico por regiones cañeras Lunes 20 de agosto

Regiones cañeras	Sistema meteorológico dominante	Lluvia acumulada (mm) y otros fenómenos (ver Nota*)	Viento - dirección e intensidad (km/h)	Temperaturas T. máx. / T. mín. (°C) (ver Nota**)	Precauciones por:
1. Noroeste	Canal de baja presión e ingreso de humedad	Cielo nublado con probabilidad de lluvias moderadas	Viento de dirección variable, incrementándose en horas vespertinas, con rachas de hasta 30 km/h	Temperaturas de frescas a templadas por la mañana y de cálidas a calurosas en horas vespertinas T. máx. 30°C y T. mín. 18°C	Temperaturas de cálidas a calurosas Lluvias moderadas
2. Pacífico	Ingreso de humedad	Cielo nublado con probabilidad de lluvias de moderadas a localmente fuertes	Viento de dirección variable, incrementándose en horas vespertinas, con rachas de hasta 35 km/h	Temperaturas de frescas a templadas por la mañana y cálidas en horas vespertinas T. máx. 27°C y T. mín. 15°C	Lluvias de moderadas a localmente fuertes
3. Noreste	Ingreso de humedad	Cielo medio nublado a nublado con probabilidad de lluvias de ligeras a moderadas	Viento de dirección variable, incrementándose en horas vespertinas de hasta 20 km/h, con rachas de hasta 40 km/h	Temperaturas de templadas a cálidas por la mañana y calurosas en horas vespertinas T. máx. 34°C y T. mín. 22°C	Temperaturas calurosas Lluvias de ligeras a moderadas
4. Centro	Ingreso de humedad	Cielo medio nublado a nublado con probabilidad de lluvias moderadas	Viento de dirección variable, incrementándose en horas vespertinas, con rachas que pueden superar los 30 km/h	Temperaturas de frescas a templadas por la mañana y cálidas en horas vespertinas T. máx. 28°C y T. mín. 16°C	Lluvias moderadas
5. Papaloapan – Golfo	Ingreso de humedad y línea de vaguada	Cielo medio nublado a nublado con probabilidad de lluvias moderadas	Viento de dirección variable, incrementándose en horas vespertinas, con rachas de hasta 30 km/h	Temperaturas de frescas a templadas por la mañana y de cálidas a calurosas en horas vespertinas T. máx. 31°C y T. mín. 17°C	Temperaturas de cálidas a calurosas Lluvias moderadas
6. Córdoba – Golfo	Ingreso de humedad	Cielo medio nublado a nublado con probabilidad de lluvias moderadas	Viento de dirección variable, incrementándose en horas vespertinas, con rachas de hasta 30 km/h	Temperaturas de frescas a templadas por la mañana y cálidas en horas vespertinas T. máx. 29°C y T. mín. 16°C	Lluvias moderadas
7. Sureste	Ingreso de humedad, línea de vaguada y Onda Tropical No. 29	Cielo medio nublado a nublado con probabilidad de lluvias de ligeras a moderadas (en los estados de Quintana Roo y Chiapas) Cielo medio nublado a nublado con probabilidad de lluvias ligeras (en los estados de Tabasco y Campeche)	Viento del este y sureste de hasta 20 km/h, con rachas de hasta 40 km/h (en los estados de Tabasco, Campeche y Quintana Roo) Viento de dirección variable, incrementándose en horas vespertinas, con rachas de hasta 25 km/h (en el estado de Chiapas)	Temperaturas de templadas a cálidas por la mañana y calurosas en horas vespertinas T. máx. 33°C y T. mín. 20 °C	Temperaturas calurosas Lluvias de ligeras a moderadas (en los estados de Quintana Roo, y Chiapas)

Nota *: En las zonas de tormenta no se descarta el desarrollo de actividad eléctrica, posible caída de granizo, visibilidad reducida e incremento en la intensidad del viento.

Nota **: Las regiones cañeras cercanas a las llanuras costeras y con altos niveles de humedad podrían presentar sensaciones térmicas de hasta 40 °C.

