

INFORMACIÓN RELEVANTE: ENFERMEDADES DIARREICAS AGUDAS.

FUENTE: DIRECCIÓN GENERAL DE EPIDEMIOLOGÍA (DGE)

- Las entidades federativas con mayor incidencia* de EDA en menores de cinco años durante la semana epidemiológica 31 son: Zacatecas(4.2) y Aguascalientes(4.1).
- Precedidas por Quintana Roo (3.4), Sinaloa (3.1), Nayarit (2.9),
- En el canal endémico nacional de la semana epidemiológica 31, se observa que los casos de EDA se encuentran en la zona de Éxito.
- En 6 de las 32 entidades federativas (18.8%) se ha incrementado la incidencia, con respecto a la semana anterior ; y 5 entidades muestran más del 5% de incremento con respecto al promedio de las últimas 5 semanas.
- En la semana epidemiológica 31 , 6 entidades federativas presentaron un incremento en el número de casos de EDA con respecto a la semana anterior, siendo las 6 principales: Aguascalientes (13.9%), Colima (13.6%), Baja California Sur (12.5%), Nuevo León (10%), Chihuahua (4.5%) y San Luis Potosí (4.5%).

Información hasta la semana epidemiológica 31 del 2018

Tabla 1. Comparativo de incidencia* de Enfermedad Diarreica Aguda (EDA) en menores de cinco años desde la semana 27 hasta la semana 31, por entidad federativa, México 2018.

Entidad	Semana Epidemiológica					Entidad	Semana Epidemiológica				
	27	28	29	30	31		27	28	29	30	31
Aguascalientes	3.9	3.2	3.2	3.6	4.1	Morelos	2.5	2.5	2.6	2.7	2.1
Baja California	1.5	1.3	1.5	2.0	2.0	Nayarit	2.8	3.1	3.5	3.2	2.9
Baja California Sur	2.4	3.0	2.9	2.4	2.7	Nuevo León	2.1	1.9	2.0	2.0	2.2
Campeche	2.4	2.4	2.3	2.6	2.2	Oaxaca	2.5	2.6	2.6	2.2	2.0
Coahuila	2.1	1.8	1.7	2.1	0.8	Puebla	1.7	1.6	1.6	1.7	1.4
Colima	2.4	2.9	2.9	2.2	2.5	Querétaro	2.1	2.0	2.2	2.0	2.0
Chiapas	2.2	2.1	2.0	1.9	1.8	Quintana Roo	3.0	2.7	3.7	3.4	3.4
Chihuahua	1.9	1.8	2.2	2.2	2.3	San Luis Potosí	1.8	2.6	2.3	2.2	2.3
Distrito Federal	1.7	1.6	1.5	1.7	1.6	Sinaloa	2.9	2.8	2.9	3.3	3.1
Durango	2.1	2.9	3.2	2.8	2.6	Sonora	2.2	2.3	2.5	2.5	2.5
Guanajuato	1.5	1.6	1.8	1.9	1.7	Tabasco	1.7	1.3	1.5	1.6	1.4
Guerrero	2.4	2.8	2.6	2.2	1.7	Tamaulipas	2.9	2.9	2.1	3.0	2.9
Hidalgo	1.5	1.3	1.3	1.4	1.3	Tlaxcala	2.2	1.7	2.4	2.2	2.2
Jalisco	1.8	1.8	1.8	1.7	1.6	Veracruz	1.6	1.7	1.7	1.6	1.6
México	1.4	1.4	1.2	1.3	1.2	Yucatán	3.8	3.4	3.0	2.6	2.3
Michoacán	1.7	1.6	1.6	1.6	1.2	Zacatecas	3.6	4.0	4.6	4.7	4.2
						Nacional	2.0	2.0	2.0	2.0	1.9

Información relevante

Tabla 1:

En la semana epidemiológica 31, 6 entidades federativas presentaron un incremento en el número de casos de EDA con respecto a la semana anterior, siendo las 6 principales:

Aguascalientes	(13.9 %)
Colima	(13.6 %)
Baja California Sur	(12.5 %)
Nuevo León	(10.0 %)
Chihuahua	(4.5 %)
San Luis Potosí	(4.5 %)

Figura 1:

Las entidades federativas con mayor incidencia* de EDA en menores de cinco años durante la semana epidemiológica 31 son:

Zacatecas	(4.2)
Aguascalientes	(4.1)

Precedidas por Quintana Roo (3.4), Sinaloa (3.1), Nayarit (2.9), Tamaulipas (2.9) y Baja California Sur (2.7).

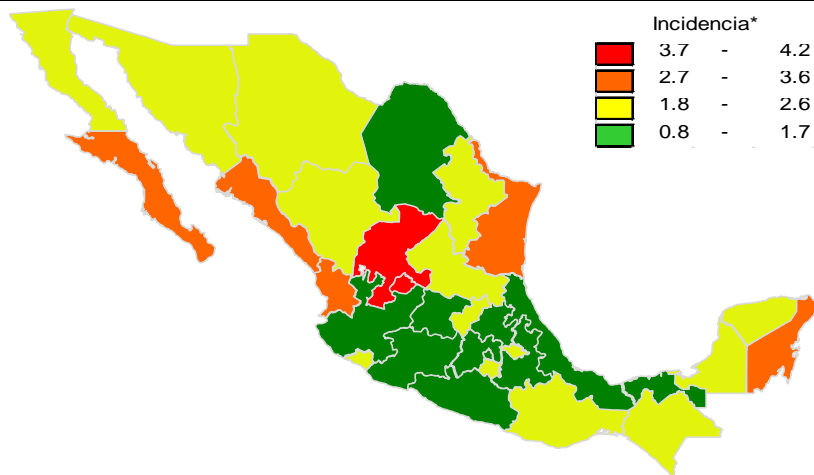
En 6 de las 32 entidades federativas (18.8%) se ha incrementado la incidencia, con respecto a la semana anterior; y 5 entidades muestran más del 5% de incremento con respecto al promedio de las últimas 5 semanas.

Gáfica 1:

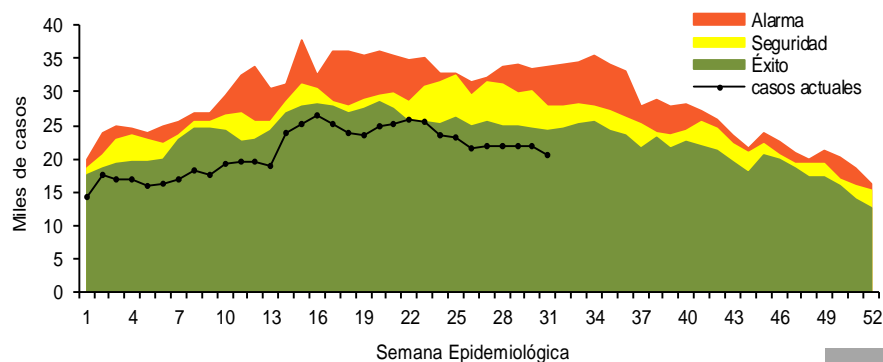
En el canal endémico nacional de la semana epidemiológica 31, se observa que los casos de EDA se encuentran en la zona de Éxito.

*Incidencia semanal por mil menores de 5 años.

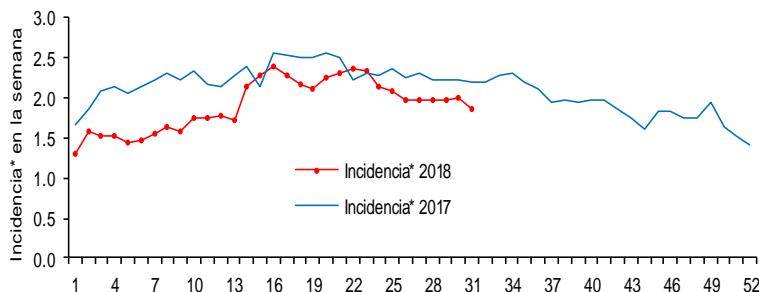
Figura 1. Incidencia* de EDA en menores de cinco años durante la semana epidemiológica 31, México, 2018.



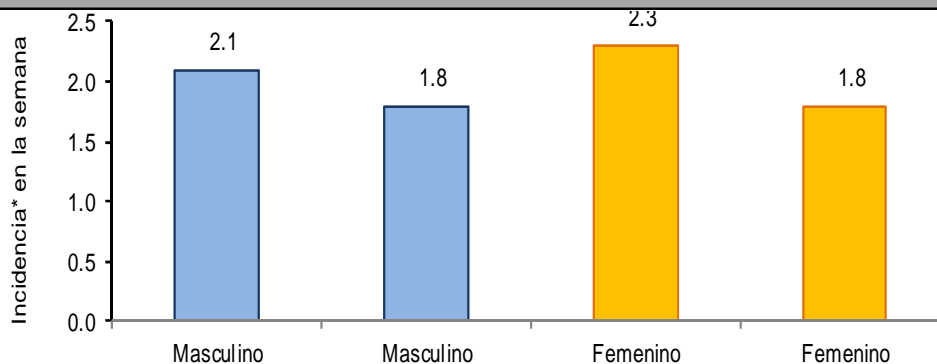
Gráfica 1. Casos notificados de EDA, México 2013 - 2018.



Gráfica 2. Comparativo de incidencia* de EDA en menores de cinco años por semana epidemiológica, México, 2017 - 2018.



Gráfica 3: Incidencia por grupo de edad y sexo de EDA en menores de cinco años en México



Noticias relevantes

<https://www.quadratin.com.mx/principal/tiene-michoacan-baja-incidencia-de-enfermedades-diarreicas-en-ninos/>

Tiene Michoacán baja incidencia de enfermedades diarreicas en niños

MORELIA, Mich., 9 de agosto de 2018.- Michoacán es de los estados del país con menor incidencia de enfermedades diarreicas agudas en menores de cinco años, al ocupar la posición número 30 a nivel nacional.

En su informe semanal con corte a la tercera semana del mes de julio, la Secretaría de Salud (SSa) reportó que la entidad se encuentra dentro de los casos de éxito.

La dependencia federal dio a conocer que el estado de México se encuentra en último lugar con 1.2 casos por cada mil menores, seguido de Ciudad de México e Hidalgo (1.3), Michoacán (1.4), Baja California y Tabasco (1.5) y Puebla (1.6).

Detalló que entre las entidades con más casos de enfermedades diarreicas agudas se encuentra Zacatecas (4.6), Quintana Roo (3.7), Nayarit (3.4), Durango (3.2) y Aguascalientes (3.1).

La diarrea es una de las causas más comunes de enfermedad en menores de cinco años, cuando las evacuaciones son aguadas o líquidas, se presentan más de tres veces al día o con una frecuencia mayor a la que tu hijo habitualmente presenta.

Elementos de comunicación a la comunidad

- Las entidades federativas con mayor incidencia* de EDA en menores de cinco años durante la semana epidemiológica 31 son: Zacatecas(4.2) y Aguascalientes(4.1).
- Precedidas por Quintana Roo (3.4), Sinaloa (3.1), Nayarit (2.9), Tamaulipas (2.9) y Baja California Sur (2.7).
- En el canal endémico nacional de la semana epidemiológica 31, se observa que los casos de EDA se encuentran en la zona de Éxito.
- En 6 de las 32 entidades federativas (18.8%) se ha incrementado la incidencia, con respecto a la semana anterior ; y 5 entidades muestran más del 5% de incremento con respecto al promedio de las últimas 5 semanas.
- En la semana epidemiológica 31 , 6 entidades federativas presentaron un incremento en el número de casos de EDA con respecto a la semana anterior, siendo las 6 principales: Aguascalientes (13.9%), Colima (13.6%), Baja California Sur (12.5%), Nuevo León (10%), Chihuahua (4.5%) y San Luis Potosí (4.5%).

Información relevante

Gráfica 2:

Hasta la semana 31 del 2018 se registraron 653,013 casos, lo que representa un decremento del 15.5% en el reporte de casos de EDA en menores de cinco años de edad con respecto al mismo período del año anterior.

Gráfica 3:

A nivel nacional, en la semana 31 se notifico 2 caso nuevo de EDA por cada 1,000 menores de 5 años.

Acciones realizadas y datos proporcionados por el CENAPRECE, 2018.

6,959 Casas visitadas

22,539 Muestras de humanos (Hisopo rectal) Procesadas

La proporción de casos de EDA en menores de un año es de un 23% .

La razón de tasas de incidencia hombre-mujer es de 1% .

De las ocho patologías incluidas en el grupo de EDA, predominan las ocasionadas por otros organismos y las mal definidas con el (94%) de los casos notificados, seguido de las amebiasis (3.7%).

Para la estimación de las EDA se tomaron las notificaciones de Amebiasis intestinal, Shigelosis, Fiebre tifoidea, Giardiasis, Infecciones intestinales por otros organismos y las mal definidas, Intoxicación alimentaria, Paratifoidea y otras salmonelosis y Otras infecciones intestinales debidas a protozoarios.

*Incidencia semanal por mil menores de 5 años.

Fuente: SINAVE / DGE / SALUD.

Sistema de Notificación Semanal de casos Nuevos, acceso 16 de Agosto de 2018.