

## BOLETÍN DE ALERTA DE BAJA PRESIÓN

Jueves 02 de agosto del 2018 / 13:30 h /BP-14\_01

### ZONA DE INESTABILIDAD AL SUR DEL ISTMO DE TEHUANTEPEC.

#### Probabilidad de formación de ciclón tropical

A 48 horas:

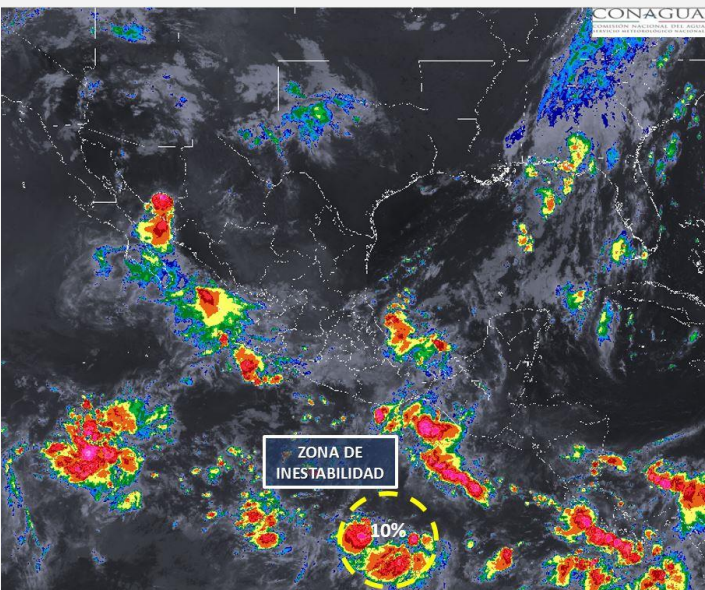
**10%**

A 120 horas:

**90%**

#### SINOPSIS METEOROLÓGICA:

Se ha desarrollado una zona de inestabilidad con 10% de potencial para desarrollo ciclónico en 48 horas, se ubica al sur del Istmo de Tehuantepec.



#### EFFECTOS Y COMENTARIOS:

- A 680 km al sur de Salina Cruz, Oax.
- Vientos máximos sostenidos de 20 km/h con rachas máximas de 35 km/h.
- Hacia el oeste-noroeste.
- Por el momento no afectará costa nacionales.

#### RECOMENDACIONES:

- Infórmese en Protección Civil como protegerse en caso de un ciclón tropical que afecte su zona.
- Mantenerse informado sobre las condiciones meteorológicas en sus lugares de residencia.
- Especialmente en esta temporada, manténgase alejado de corrientes de ríos y arroyo.
- Evite circular por carreteras inundadas o con lluvia y atienda señalamientos de zonas de deslave.
- Evite afectaciones por caída de rayos nube-tierra, frecuentes en zonas de tormentas.
- Atienda las recomendaciones e indicaciones de Capitanía de Puertos y autoridades costeras.
- Siga el desarrollo del evento en la información oficial.

#### ENLACES OFICIALES RELACIONADOS:

Elaboró: Ing. Alí Barcelata / Ing. Belen Morales

