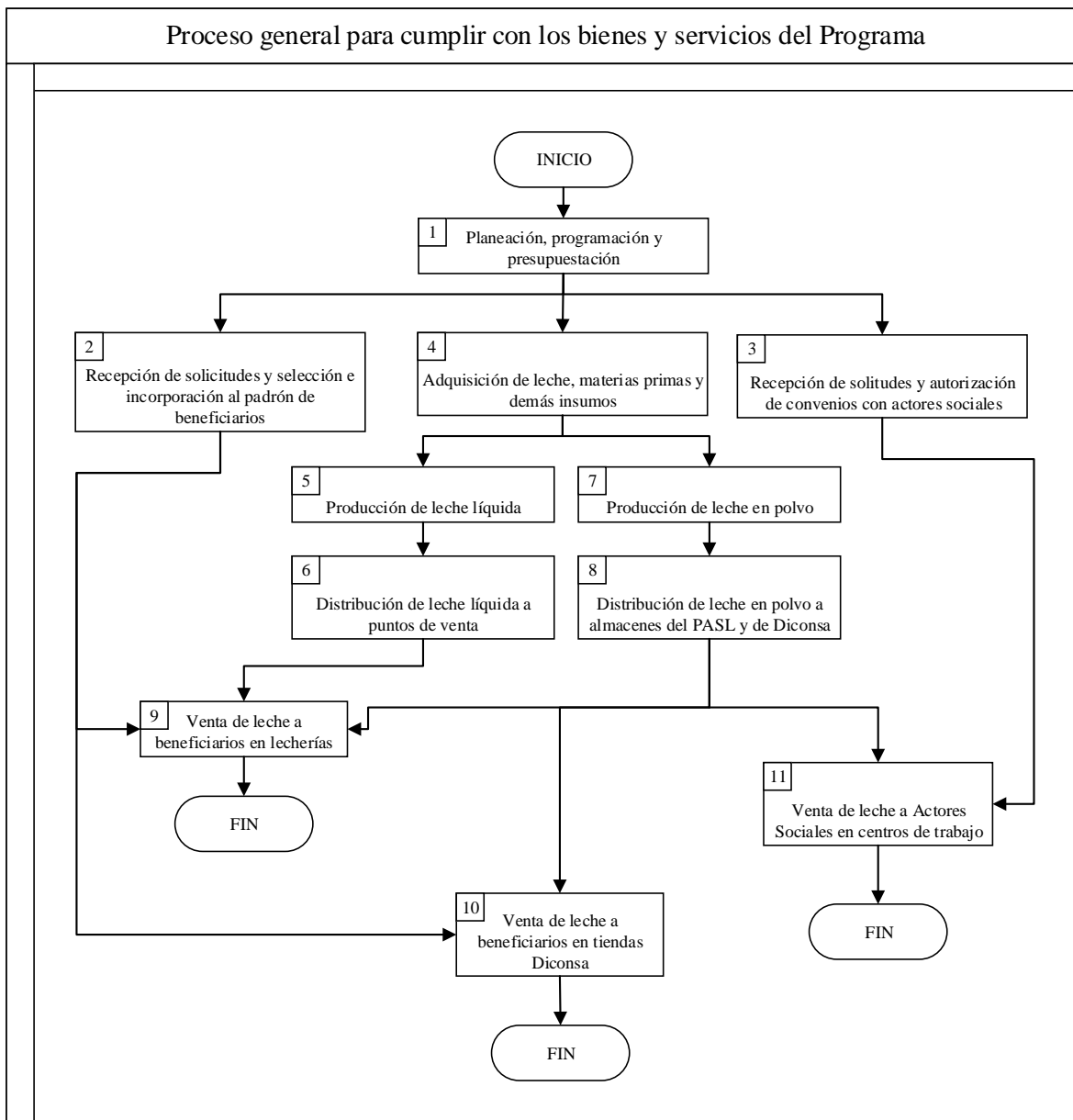
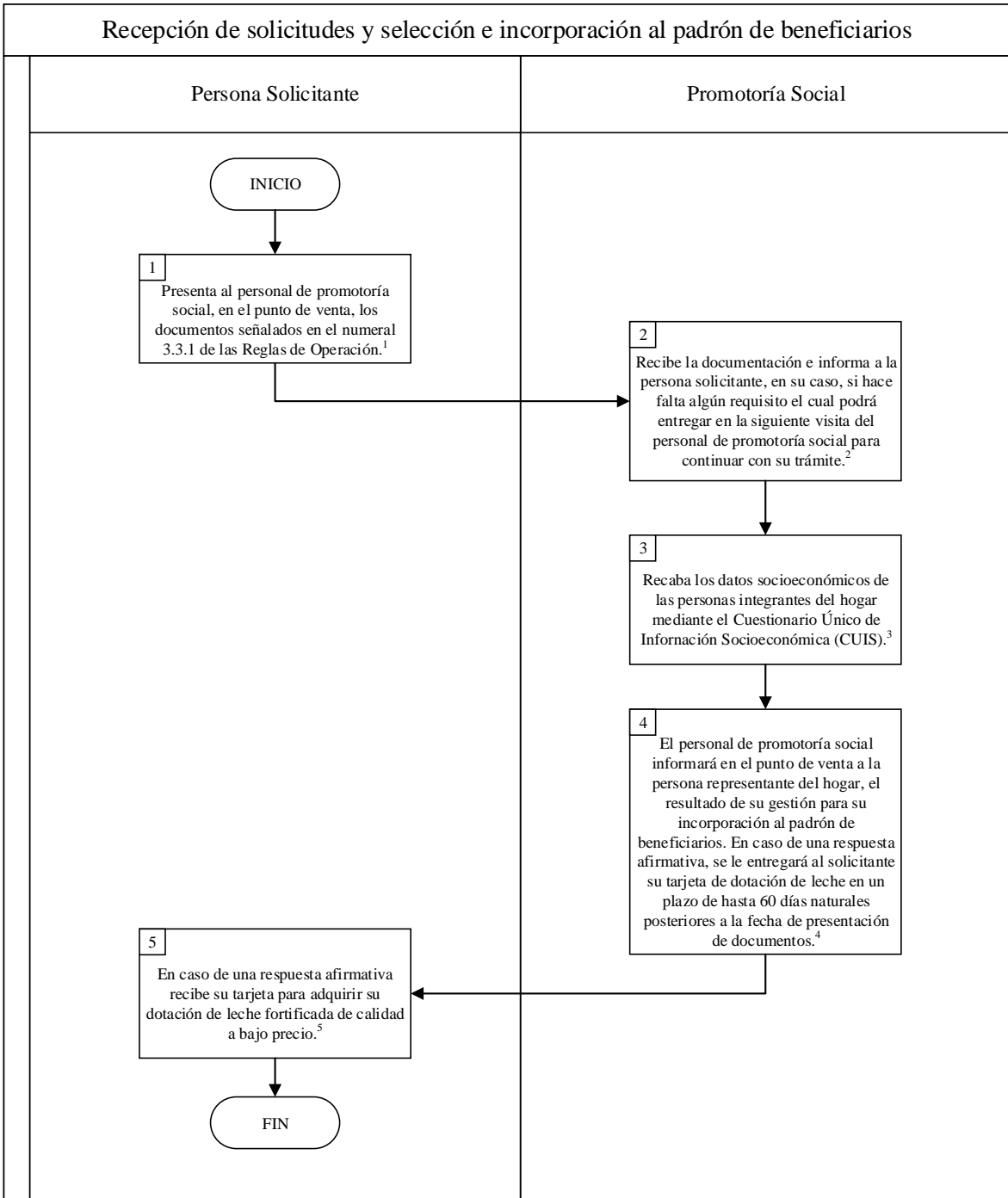


Anexo 12 “Diagramas de flujo de los Componentes y procesos claves”

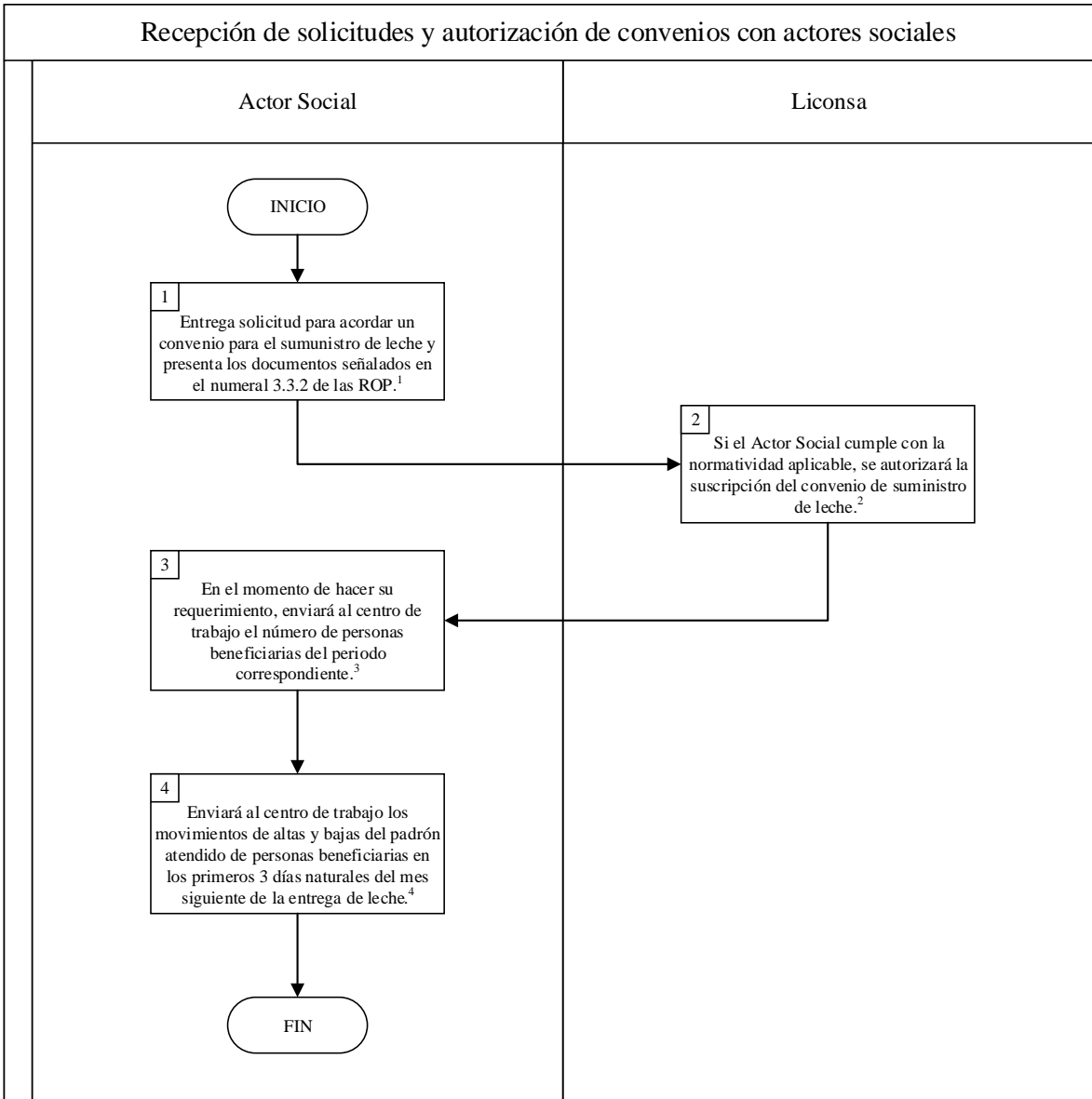


FUENTE: Elaboración propia con base en el Modelo General de Procesos que se encuentra en los Términos de Referencia para la Evaluación de Procesos (CONEVAL, 2017)



FUENTE: Reglas de Operación del Programa de Abasto Social de Leche 2017.

1. Numeral 4.1.1.1 inciso a de las ROP 2017.
2. Numeral 4.1.1.1 inciso b de las ROP 2017.
3. Numeral 4.1.1.1 inciso c de las ROP 2017.
4. Numeral 4.1.1.1 inciso d de las ROP 2017.
5. Numeral 4.1.1.1 inciso d de las ROP 2017.



FUENTE: Reglas de Operación del Programa de Abasto Social de Leche 2017.

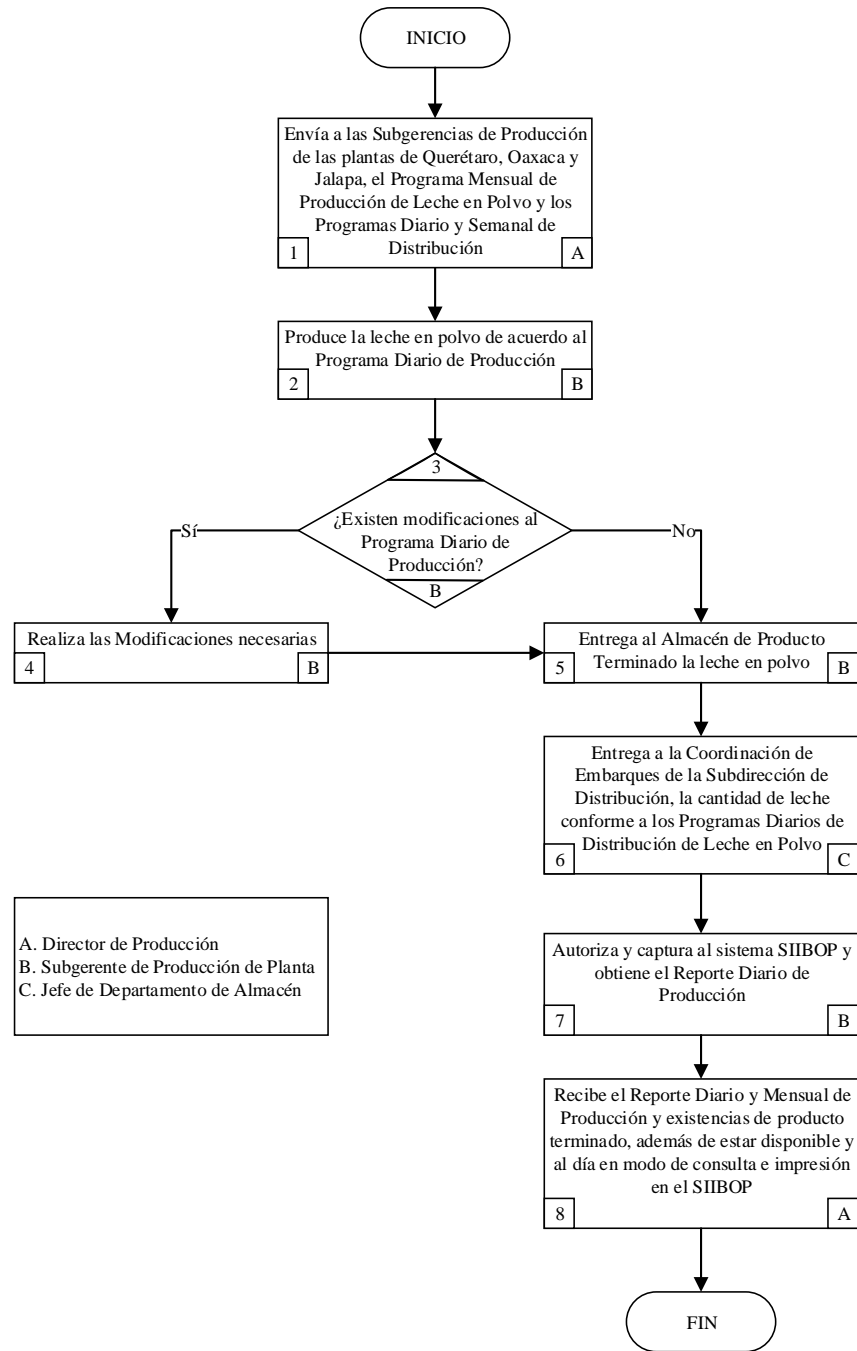
1. Numeral 4.1.1.2 inciso a de las ROP 2017.

2. Numeral 4.1.1.2 inciso b de las ROP 2017.

3. Numeral 4.1.1.2 inciso c de las ROP 2017.

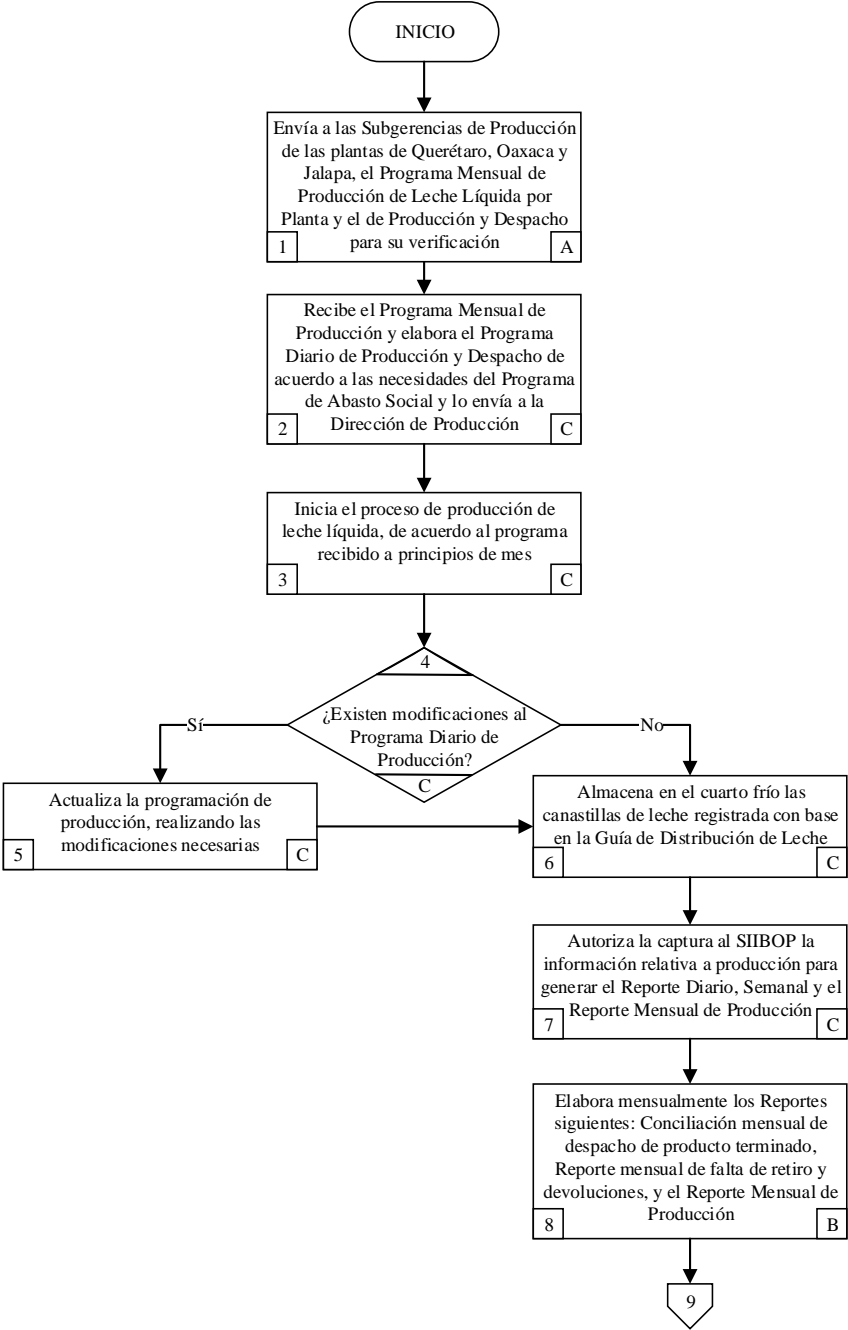
4. Numeral 4.1.1.2 inciso d de las ROP 2017.

Producción de Leche en Polvo



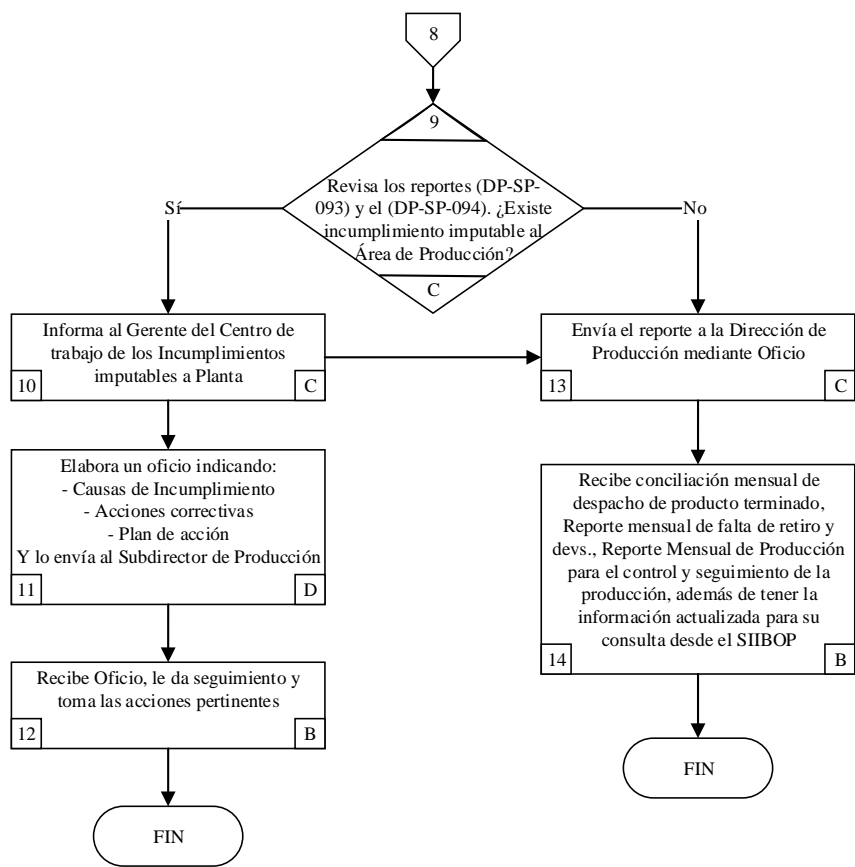
FUENTE: Manual de Procedimientos para la Programación y Producción de Leche en Polvo y de Leche Líquida (LICONSA, 2013)

Producción de Leche Líquida (1/2)



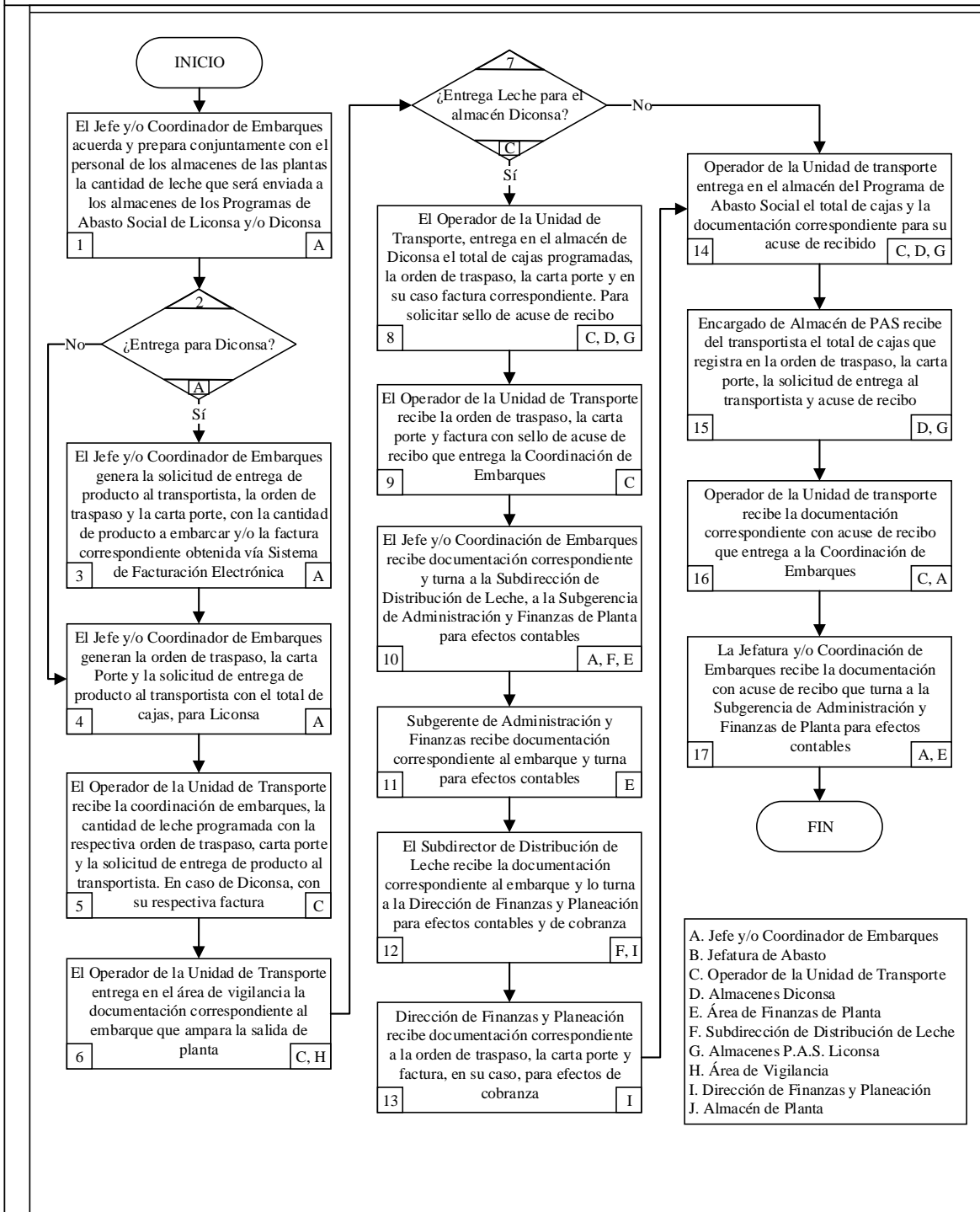
FUENTE: Manual de Procedimientos para la Programación y Producción de Leche en Polvo y de Leche Líquida (LICONSA, 2013)

Producción de Leche Líquida (2/2)



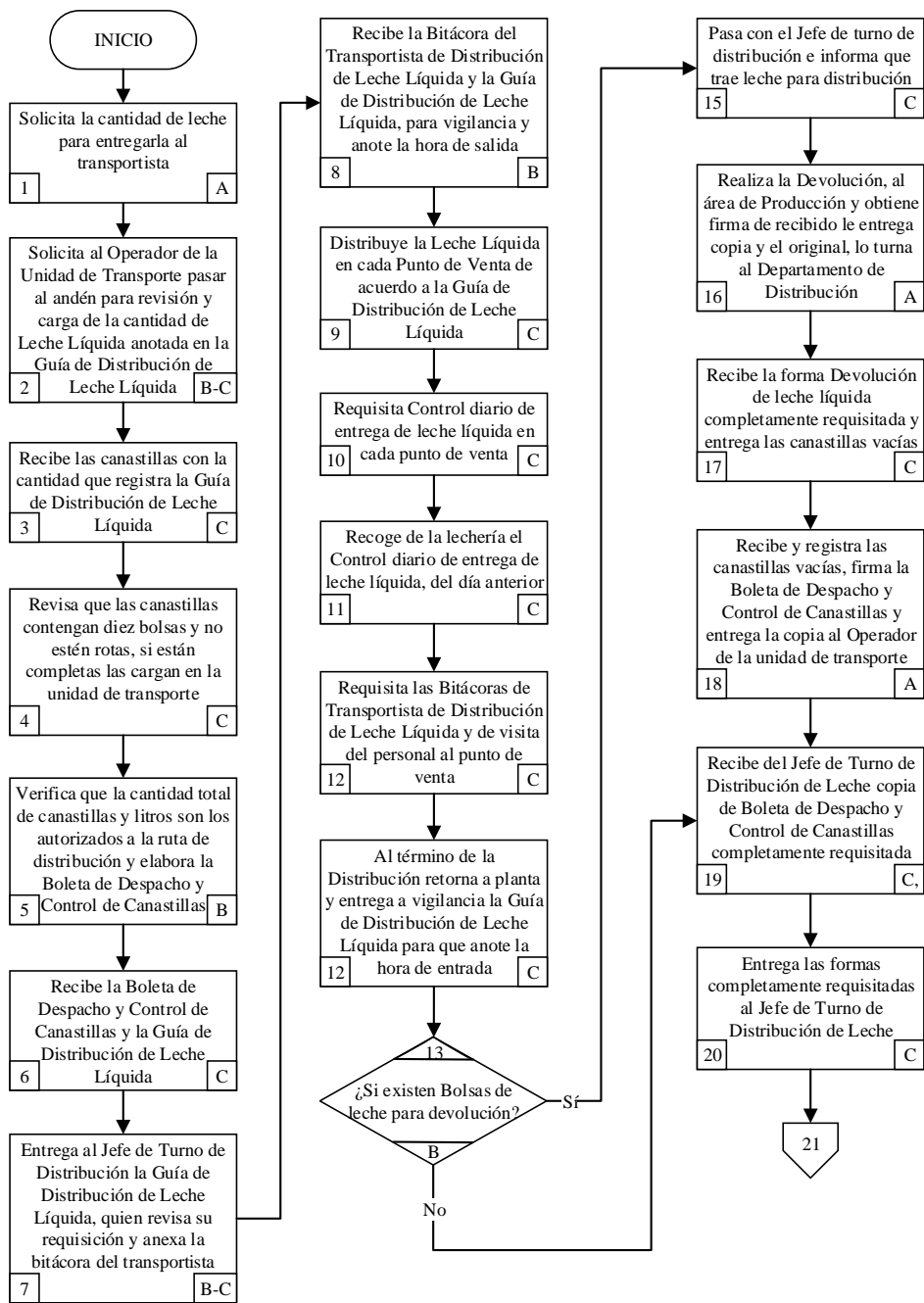
A. Dirección de Producción
B. Subdirector de Producción
C. Subgerente de Producción
D. Gerente del Centro de Trabajo

Distribución de Leche en Polvo a los Almacenes del PASL y de Diconsa



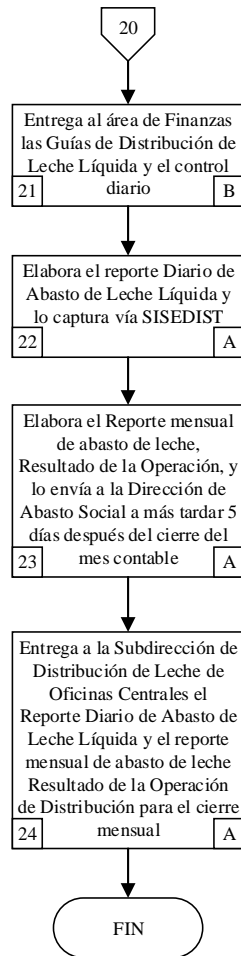
FUENTE: Manual de Procedimientos para la Programación y Distribución de Leche en Polvo (LICONSA, 2014)

Distribución de Leche Líquida a Puntos de Venta (1/2)



FUENTE: Manual de Procedimientos para la Programación y Distribución de Leche Líquida (LICONSA, 2014)

Distribución de Leche Líquida a Puntos de Venta (2/2)



A. Subgerente de Distribución de Leche
B. Jefe de Turno de Distribución de Leche
C. Operador de la Unidad de Transporte