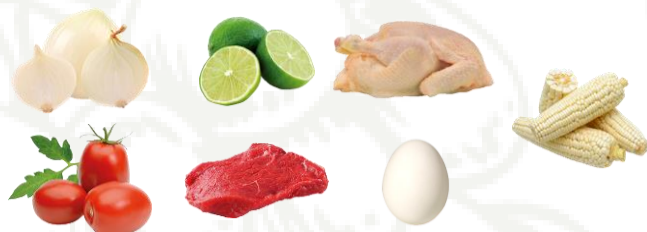


# SEGUIMIENTO DIARIO DE PRECIOS DEL SECTOR PRIMARIO

## Productos con aumento de precio

### Respecto de la semana anterior

- Cebolla blanca \$2.47 por kilo (21.1%)
- Jitomate saladette \$9.23 por kilo (50.0%)
- Limón con semilla 4 centavos por kilo (0.3%)
- Carne de res en canal 9 centavos por kilo (0.1%)
- Pollo entero \$2.81 por kilo (9.5%)
- Huevo blanco \$1.26 por kilo (5.0%)
- Maíz blanco 7 centavos por kilo (1.3%)



### Seguimiento diario de precios al mayoreo (pesos/kilogramo)

PRODUCTO	PRECIO DEL DÍA	PRECIO ANTERIOR				VARIACIÓN											
		Día	Semana	Mes	Año	Día			Semanal			Mensual			Anual		
						15-dic-17	14-dic-17	dic. 04-08	nov-17	dic-16	\$	%	Inc. o Dis.	\$	%	Inc. o Dis.	\$
Cebolla blanca <sup>1/</sup>	14.17	13.83	11.70	16.85	11.66	0.34	2.4	▲	2.47	21.1	▲	-2.68	-15.9	▼	2.51	21.5	▲
Jitomate saladette	27.68	25.36	18.45	12.78	17.87	2.32	9.1	▲	9.23	50.0	▲	14.90	116.6	▲	9.81	54.9	▲
Limón con semilla <sup>2/</sup>	13.13	13.13	13.09	16.41	12.86	0.00	0.0	=	0.04	0.3	▲	-3.28	-20.0	▼	0.27	2.1	▲
Carne de res en canal <sup>3/</sup>	68.70	68.73	68.61	68.12	64.85	-0.03	-0.04	▼	0.09	0.1	▲	0.58	0.9	▲	3.85	5.9	▲
Pollo entero <sup>4/</sup>	32.37	32.37	29.56	31.27	32.58	0.00	0.0	=	2.81	9.5	▲	1.10	3.5	▲	-0.21	-0.6	▼
Huevo blanco*	26.33	26.33	25.07	23.97	20.07	0.00	0.0	=	1.26	5.0	▲	0.29	1.1	▲	6.26	31.2	▲
Maíz blanco*	5.47	5.47	5.40	5.39	5.76	0.00	0.0	=	0.07	1.3	▲	0.08	1.5	▲	-0.29	-5.0	▼

La cebolla blanca, limón con semilla, carne de res en canal, pollo entero, huevo blanco y maíz blanco aumentaron sus precios por cuestiones de comercialización, ya que sus ofertas han sido suficiente para satisfacer la demanda interna. La cotización del jitomate saladette aumentó, por una parte a su estacionalidad, ya que diciembre es el cuarto mes con menor producción y por otra parte, al incremento en las exportaciones a Estados Unidos de 15.8% respecto del mes anterior y 4.0% en comparación con el mismo mes del año pasado.

- Los comentarios de las variaciones se realizan respecto al semanal.

## Productos con disminución de precio

### Respecto de la semana anterior

- Aguacate hass 56 centavos por kilo (1.7%)
- Chile serrano \$0.53 por kilo (4.1%)
- Naranja valencia 3 centavos por kilo (0.6%)
- Azúcar 28 centavos por kilo (1.7%)
- Frijol peruano 40 centavos por kilo (1.5%)



### Seguimiento diario de precios al mayoreo (pesos/kilogramo)

PRODUCTO	PRECIO DEL DÍA	PRECIO ANTERIOR				VARIACIÓN											
		Día	Semana	Mes	Año	Día			Semanal			Mensual			Anual		
						15-dic-17	14-dic-17	dic. 04-08	nov-17	dic-16	\$	%	Inc. o Dis.	\$	%	Inc. o Dis.	\$
Aguacate hass <sup>5/</sup>	32.08	32.08	32.64	32.94	31.46	0.00	0.0	=	-0.56	-1.7	▼	-0.86	-2.6	▼	0.62	2.0	▲
Chile serrano	12.33	12.33	12.87	20.48	8.86	0.00	0.0	=	-0.53	-4.1	▼	-8.15	-39.8	▼	3.47	39.2	▲
Naranja valencia <sup>6/</sup>	5.38	5.38	5.41	5.77	5.32	0.00	-0.1	▼	-0.03	-0.6	▼	-0.39	-6.8	▼	0.06	1.1	▲
Azúcar <sup>7/</sup>	16.29	16.29	16.57	16.50	13.73	0.00	0.0	=	-0.28	-1.7	▼	-0.21	-1.3	▼	2.56	18.6	▲
Frijol peruano <sup>8/</sup>	26.20	26.20	26.60	26.04	35.13	0.00	0.0	=	-0.40	-1.5	▼	0.16	0.6	▲	-8.93	-25.4	▼

La cotización del chile serrano registró una disminución, ahora está 39.8% por debajo del precio al que se comercializaba en promedio el mes anterior. Los precios del aguacate hass, la naranja valencia, azúcar y frijol peruano disminuyeron, derivado del incremento en sus producciones, que se ve reflejado en una mayor disponibilidad en el mercado nacional.

- Los comentarios de las variaciones se realizan respecto al semanal.

## Productos sin variación de precio

- Los frijoles negro y pinto sin movimiento en sus precios en relación con el promedio de la semana anterior.



### Seguimiento diario de precios al mayoreo (peso/kilogramo)

PRODUCTO	PRECIO DEL DÍA	PRECIO ANTERIOR				VARIACIÓN											
		Día	Semana	Mes	Año	Día			Semanal			Mensual			Anual		
						15-dic-17	14-dic-17	dic. 04-08	nov-17	dic-16	\$	%	Inc. o Dis.	\$	%	Inc. o Dis.	\$
Frijol negro <sup>9/</sup>	19.75	19.75	19.75	20.63	16.90	0.00	0.0	=	0.00	0.0	=	-0.88	-4.3	▼	2.85	16.9	▲
Frijol pinto <sup>10/</sup>	17.83	17.83	17.83	18.55	18.00	0.00	0.0	=	0.00	0.0	=	-0.72	-3.9	▼	-0.17	-0.9	▼

La información fue consultada a las 10:00 horas, con excepción de pollo que se realizó a las 12:00

Inc.: Incremento, Dis.: Disminución

\* Producto de seguimiento semanal

<sup>1/</sup> Incluye: bola y bola grande

<sup>2/</sup> Incluye: limón c/semilla # 5

<sup>3/</sup> Incluye: precio promedio de la carne en canal caliente y fría

<sup>4/</sup> Incluye: pollo entero y refiere al precio promedio

<sup>5/</sup> Incluye: aguacate hass primera y aguacate hass adelantado primera

<sup>6/</sup> Incluye: naranja valencia mediana y grande

<sup>7/</sup> Refiere a azúcar estándar

<sup>8/</sup> Incluye: azufrado, mayocoba y peruano

<sup>9/</sup> Incluye: todos los negros excepto los importados

<sup>10/</sup> No incluye importados

Precios promedio frecuente de los Centros de Abasto en Guadalajara (mercado de abasto Guadalajara), Monterrey (mercado de abasto "Estrella") y Ciudad de México.

Fuente: SIAP, con datos del Sistema Nacional de Información e Integración de Mercados (SNIIM).

Cualquier duda o comentario, contáctanos en: [jgtenorio@siap.gob.mx](mailto:jgtenorio@siap.gob.mx)