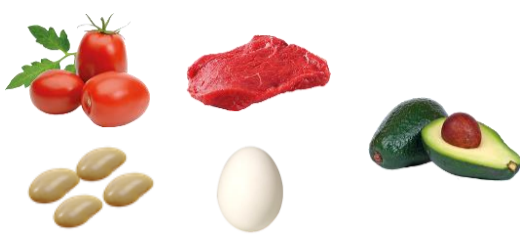


SEGUIMIENTO DIARIO DE PRECIOS DEL SECTOR PRIMARIO

Productos con aumento de precio

Respecto de la semana anterior

- Jitomate saladette \$9.05 por kilo (72.0%)
- Carne de res en canal \$1.29 por kilo (1.9%)
- Frijol peruano 40 centavos por kilo (1.5%)
- Huevo blanco \$1.47 por kilo (6.2%)
- Aguacate hass \$0.11 por kilo (0.3%)



Seguimiento diario de precios al mayoreo (pesos/kilogramos)

PRODUCTO	PRECIO DEL DÍA	PRECIO ANTERIOR				VARIACIÓN											
		Día	Semana	Mes	Año	Día			Semanal			Mensual			Anual		
	08-dic-17	07-dic-17	nov. 27-01 dic.	nov-17	dic-16	\$	%	Inc. o Dis.	\$	%	Inc. o Dis.	\$	%	Inc. o Dis.	\$	%	Inc. o Dis.
Jitomate saladette	21.61	20.42	12.56	12.78	17.87	1.19	5.8	▲	9.05	72.0	▲	8.83	69.1	▲	3.74	20.9	▲
Carne de res en canal ^{1/}	69.39	68.31	68.10	68.12	64.85	1.08	1.6	▲	1.29	1.9	▲	1.27	1.9	▲	4.54	7.0	▲
Frijol peruano* ^{2/}	26.60	26.60	26.20	26.04	35.13	0.00	0.0	=	0.40	1.5	▲	0.56	2.2	▲	-8.53	-24.3	▼
Huevo blanco*	25.07	25.07	23.60	23.97	20.07	0.00	0.0	=	1.47	6.2	▲	-0.97	-3.7	▼	5.00	24.9	▲
Aguacate hass ^{3/}	32.36	31.80	32.25	32.94	31.46	0.56	1.8	▲	0.11	0.3	▲	-0.58	-1.8	▼	0.90	2.9	▲

La cotización del jitomate saladette aumentó, por una parte por su estacionalidad, ya que diciembre es el cuarto mes con menor producción y por otra el incremento en las exportaciones a Estados Unidos de 15.8% respecto al mes anterior y 4.0% respecto mismo mes del año pasado. El precio de la carne de res en canal, frijol peruano, huevo blanco y aguacate hass subieron por cuestiones de comercialización, ya que sus producciones han sido suficientes para satisfacer la demanda del mercado interna.

- Los comentarios de las variaciones se realizan respecto al semanal.

Productos con disminución de precio

Respecto de la semana anterior

- Cebolla blanca \$0.84 por kilo (6.6%)
- Chile serrano \$2.14 por kilo (14.8%)
- Limón con semilla \$1.36 por kilo (9.4%)
- Naranja valencia 25 centavos por kilo (4.3%)
- Azúcar 17 centavos por kilo (1.0%)
- Pollo entero \$2.95 por kilo (9.1%)
- Frijol negro \$0.50 por kilo (2.5%)
- Frijol pinto \$0.67 por kilo (3.6%)



Seguimiento diario de precios al mayoreo (pesos/kilogramos)

PRODUCTO	PRECIO DEL DÍA	PRECIO ANTERIOR				VARIACIÓN											
		Día	Semana	Mes	Año	Día			Semanal			Mensual			Anual		
	08-dic-17	07-dic-17	nov. 27-01 dic.	nov-17	dic-16	\$	%	Inc. o Dis.	\$	%	Inc. o Dis.	\$	%	Inc. o Dis.	\$	%	Inc. o Dis.
Cebolla blanca ^{4/}	11.83	12.00	12.67	16.85	11.66	-0.17	-1.4	▼	-0.84	-6.6	▼	-5.02	-29.8	▼	0.17	1.5	▲
Chile serrano	12.33	13.00	14.47	20.48	8.86	-0.67	-5.1	▼	-2.14	-14.8	▼	-8.15	-39.8	▼	3.47	39.2	▲
Limón con semilla ^{5/}	13.13	12.83	14.49	16.41	12.86	0.30	2.3	▲	-1.36	-9.4	▼	-3.28	-20.0	▼	0.27	2.1	▲
Naranja valencia ^{6/}	5.48	5.48	5.73	5.77	5.32	0.00	0.1	▲	-0.25	-4.3	▼	-0.29	-5.0	▼	0.16	3.1	▲
Azúcar* ^{7/}	16.40	16.40	16.57	16.50	13.73	0.00	0.0	=	-0.17	-1.0	▼	-0.10	-0.6	▼	2.67	19.4	▲
Pollo entero ^{8/}	29.46	29.46	32.41	31.27	32.58	0.00	0.00	=	-2.95	-9.1	▼	-1.81	-5.8	▼	-3.12	-9.6	▼
Frijol negro* ^{9/}	19.75	19.75	20.25	20.63	16.90	0.00	0.0	=	-0.50	-2.5	▼	-0.88	-4.3	▼	2.85	16.9	▲
Frijol pinto* ^{10/}	17.83	17.83	18.50	18.55	18.00	0.00	0.0	=	-0.67	-3.6	▼	-0.72	-3.9	▼	-0.17	-0.9	▼

Las cotizaciones de la cebolla blanca y chile serrano, lleva varios días disminuyendo, ahora son 29.8% y 39.8% menores al promedio del mes anterior, respectivamente. Los precios del limón con semilla, naranja valencia, azúcar, pollo entero y frijoles negro y pinto bajaron, derivado de una mayor producción, que se ve reflejado en una mayor disponibilidad de estos productos en el mercado interno.

- Los comentarios de las variaciones se realizan respecto al semanal.

Productos sin variación de precio

- El maíz blanco sin movimiento en su precio en relación con el promedio de la semana anterior.



Seguimiento diario de precios al mayoreo (peso/kilogramos)

PRODUCTO	PRECIO DEL DÍA	PRECIO ANTERIOR				VARIACIÓN											
		Día	Semana	Mes	Año	Día			Semanal			Mensual			Anual		
	08-dic-17	07-dic-17	nov. 27-01 dic.	nov-17	dic-16	\$	%	Inc. o Dis.	\$	%	Inc. o Dis.	\$	%	Inc. o Dis.	\$	%	Inc. o Dis.
Maíz blanco*	5.40	5.40	5.40	5.39	5.76	0.00	0.0	=	0.00	0.0	=	0.01	0.2	▲	-0.36	-6.2	▼

Cualquier duda o comentario, contáctanos en: jgtenorio@siap.gob.mx

La información fue consultada a las 10:00 horas, con excepción de pollo que se realizó a las 12:00

Inc.: Incremento, Dis.: Disminución

* Producto de seguimiento semanal

^{1/} Incluye: precio promedio de la carne en canal caliente y fría

^{2/} Incluye: azufrado, mayocoba y peruano

^{3/} Incluye: aguacate hass primera y aguacate hass adelantado primera

^{4/} Incluye: bola y bola grande

^{5/} Incluye: limón c/semilla # 5

^{6/} Incluye: naranja valencia mediana y grande

^{7/} Refiere a azúcar estándar

^{8/} Incluye: pollo entero y refiere al precio promedio

^{9/} Incluye: todos los negros excepto los importados

^{10/} No incluye importados

Precios promedio frecuente de los Centros de Abasto en Guadalajara (mercado de abasto Guadalajara), Monterrey (mercado de abasto "Estrella") y Ciudad de México.

Fuente: SIAP, con datos del Sistema Nacional de Información e Integración de Mercados (SNIIM).