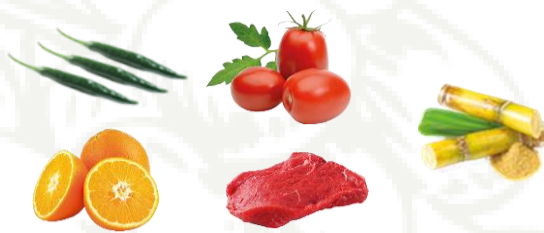


# SEGUIMIENTO DIARIO DE PRECIOS DEL SECTOR PRIMARIO

## Productos con aumento de precio

### Respecto de la semana anterior

- Chile serrano \$2.96 por kilo (13.5%)
- Naranja valencia 8 centavos por kilo (1.3%)
- Jitomate saladette \$0.44 por kilo (3.6%)
- Carne de res en canal seis centavos por kilo (0.1%)
- Azúcar 25 centavos por kilo (1.6%)



### Seguimiento diario de precios al mayoreo (pesos/kilogramo)

PRODUCTO	PRECIO DEL DÍA	PRECIO ANTERIOR				VARIACIÓN											
		Día	Semana	Mes	Año	Día			Semanal			Mensual			Anual		
						07-nov-17	06-nov-17	oct. 30-nov. 03	oct-17	nov-16	\$	%	Inc. o Dis.	\$	%	Inc. o Dis.	\$
Chile serrano	24.83	23.17	21.88	19.51	15.28	1.67	7.2	▲	2.96	13.5	▲	5.32	27.3	▲	9.55	62.5	▲
Naranja valencia <sup>1/</sup>	5.77	5.77	5.69	5.71	4.93	0.00	0.0	=	0.08	1.3	▲	0.06	1.0	▲	0.84	17.0	▲
Jitomate saladette	12.64	12.02	12.21	11.48	17.99	0.62	5.2	▲	0.44	3.6	▲	1.16	10.1	▲	-5.35	-29.7	▼
Carne de res en canal <sup>2/</sup>	68.44	67.45	68.38	68.44	64.04	0.99	1.5	▲	0.06	0.1	▲	0.00	0.0	=	4.40	6.9	▲
Azúcar <sup>3/</sup>	16.35	16.10	16.10	16.36	14.33	0.25	1.6	▲	0.25	1.6	▲	0.00	0.0	=	2.02	14.1	▲

El precio de chile serrano aumentó derivado de las pasadas lluvias que afectaron la calidad y recolección de la hortaliza en los estados productores. Las cotizaciones la naranja valencia, el jitomate saladette y la carne de res en canal aumentaron por cuestiones de comercialización, ya que su oferta es suficiente para satisfacer la demanda interna. En noviembre hay poca producción de caña de azúcar para la molienda, esto presiona al mercado nacional para que su precio aumente.

- Los comentarios de las variaciones se realizan respecto de la semana anterior.

## Productos con disminución de precio

### Respecto de la semana anterior

- Aguacate hass \$2.85 por kilo (8.1%)
- Cebolla blanca \$2.00 centavos por kilo (9.7%)
- Limón con semilla \$0.12 por kilo (0.7%)
- Pollo entero \$1.06 por kilo (3.4%)



### Seguimiento diario de precios al mayoreo (pesos/kilogramo)

PRODUCTO	PRECIO DEL DÍA	PRECIO ANTERIOR				VARIACIÓN											
		Día	Semana	Mes	Año	Día			Semanal			Mensual			Anual		
						07-nov-17	06-nov-17	oct. 30-nov. 03	oct-17	nov-16	\$	%	Inc. o Dis.	\$	%	Inc. o Dis.	\$
Aguacate hass <sup>4/</sup>	32.36	33.75	35.21	38.17	34.03	-1.39	-4.1	▼	-2.85	-8.1	▼	-5.81	-15.2	▼	-1.67	-4.9	▼
Cebolla blanca <sup>5/</sup>	18.67	19.33	20.67	22.33	9.44	-0.67	-3.4	▼	-2.00	-9.7	▼	-3.66	-16.4	▼	9.23	97.7	▲
Limón con semilla <sup>6/</sup>	17.43	17.78	17.55	14.96	9.51	-0.35	-2.0	▼	-0.12	-0.7	▼	2.47	16.5	▲	7.92	83.2	▲
Pollo entero <sup>7/</sup>	30.35	30.35	31.41	28.12	33.54	0.00	0.0	=	-1.06	-3.4	▼	2.2	7.9	▲	-3.19	-9.5	▼

Las cotizaciones del aguacate hass, cebolla blanca, limón con semilla y pollo entero disminuyeron, derivado del incremento en sus producciones, que se ve reflejado en una mayor disponibilidad en el mercado nacional.

- Los comentarios de las variaciones se realizan respecto al semanal.

La información fue consultada a las 10:00 horas, con excepción de pollo que se realizó a las 12:00

Inc.: Incremento, Dis.: Disminución

\* Producto de seguimiento semanal

<sup>1/</sup> Incluye: naranja valencia mediana y grande

<sup>2/</sup> Incluye: precio promedio de la carne en canal caliente y fría

<sup>3/</sup> Refiere a azúcar estándar

<sup>4/</sup> Incluye: aguacate hass primera y aguacate hass adelantado primera

<sup>5/</sup> Incluye: bola y bola grande

<sup>6/</sup> Incluye: limón c/semilla # 5

<sup>7/</sup> Incluye: pollo entero y refiere al precio promedio

Precios promedio frecuente de los Centros de Abasto en Guadalajara (mercado de abasto Guadalajara), Monterrey (mercado de abasto "Estrella") y Ciudad de México.

Fuente: SIAP, con datos del Sistema Nacional de Información e Integración de Mercados (SNIIM).

Cualquier duda o comentario, contáctanos en: [jgtenorio@siap.gob.mx](mailto:jgtenorio@siap.gob.mx)