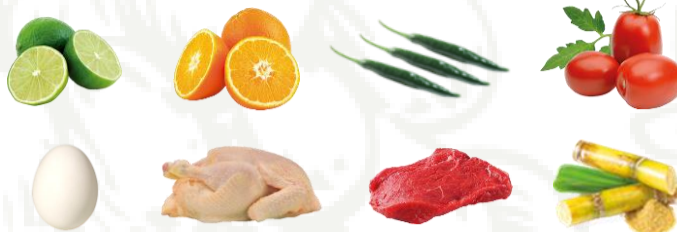


SEGUIMIENTO DIARIO DE PRECIOS DEL SECTOR PRIMARIO

Productos con aumento de precio

Respecto de la semana anterior

- Limón con semilla \$2.38 por kilo (15.6%)
- Naranja valencia un centavo por kilo (0.2%)
- Chile serrano 13 centavos por kilo (0.6%)
- Jitomate saladette 20 centavos por kilo (1.7%)
- Huevo blanco \$0.17 por kilo (0.7%)
- Pollo entero \$5.32 por kilo (19.7%)
- Carne de res en canal un centavo por kilo (0.0%)
- Azúcar dos centavos por kilo (0.1%)



Seguimiento diario de precios al mayoreo (pesos/kilogramo)

PRODUCTO	PRECIO DEL DÍA	PRECIO ANTERIOR				VARIACIÓN											
		Día	Semana	Mes	Año	Día			Semanal			Mensual			Anual		
	01-nov-17	31-oct-17	oct. 23-27	oct-17	nov-16	\$	%	Inc. o Dis.	\$	%	Inc. o Dis.	\$	%	Inc. o Dis.	\$	%	Inc. o Dis.
Limón con semilla ^{1/}	17.59	17.59	15.21	14.96	9.51	0.00	0.0	=	2.38	15.6	▲	2.63	17.6	▲	8.08	85.0	▲
Naranja valencia ^{2/}	5.72	5.63	5.71	5.71	4.93	0.08	1.5	▲	0.01	0.2	▲	0.01	0.1	▲	0.79	16.0	▲
Chile serrano	21.83	21.50	21.70	19.51	15.28	0.33	1.6	▲	0.13	0.6	▲	2.32	11.9	▲	6.55	42.9	▲
Jitomate saladette	12.16	12.14	11.95	11.48	17.99	0.02	0.1	▲	0.20	1.7	▲	0.68	5.9	▲	-5.83	-32.4	▼
Huevo blanco*	24.00	23.83	23.83	22.84	18.07	0.17	0.7	▲	0.17	0.7	▲	1.16	5.1	▲	5.93	32.8	▲
Pollo entero ^{3/}	32.39	31.31	27.07	28.12	33.54	1.08	3.4	▲	5.32	19.7	▲	4.3	15.2	▲	-1.15	-3.4	▼
Carne de res en canal ^{4/}	68.39	68.37	68.38	68.44	64.04	0.02	0.03	▲	0.01	0.01	▲	-0.04	-0.1	▼	4.35	6.8	▲
Azúcar ^{5/}	16.10	16.10	16.08	16.36	14.33	0.00	0.0	=	0.02	0.1	▲	-0.26	-1.6	▼	1.77	12.4	▲

Los precios del limón con semilla, la naranja valencia, el chile serrano, el jitomate saladette, el huevo blanco y la carne de res en canal aumentaron por cuestiones de comercialización, ya que sus producciones han sido suficientes para abastecer la demanda interna. El pollo entero aumentó su precio, sin embargo, es 1.15% menor que el precio promedio del mismo mes del año anterior. En noviembre hay poca producción de caña de azúcar para la molienda, esto presiona al mercado nacional para que su precio aumente.

- Los comentarios de las variaciones se realizan respecto al semanal.

Productos con disminución de precio

Respecto de la semana anterior

- Aguacate hass \$0.78 por kilo (2.2%)
- Cebolla blanca \$0.33 por kilo (1.6%)
- Frijol negro 17 centavos por kilo (0.8%)
- Maíz blanco \$0.20 por kilo (3.6%)
- Frijol peruano 60 centavos por kilo (2.2%)
- Frijol pinto \$0.60 por kilo (3.0%)



Seguimiento diario de precios al mayoreo (pesos/kilogramo)

PRODUCTO	PRECIO DEL DÍA	PRECIO ANTERIOR				VARIACIÓN											
		Día	Semana	Mes	Año	Día			Semanal			Mensual			Anual		
	01-nov-17	31-oct-17	oct. 23-27	oct-17	nov-16	\$	%	Inc. o Dis.	\$	%	Inc. o Dis.	\$	%	Inc. o Dis.	\$	%	Inc. o Dis.
Aguacate hass ^{6/}	34.72	36.25	35.50	38.17	34.03	-1.53	-4.2	▼	-0.78	-2.2	▼	-3.45	-9.0	▼	0.69	2.0	▲
Cebolla blanca ^{7/}	20.67	20.67	21.00	22.33	9.44	0.00	0.0	=	-0.33	-1.6	▼	-1.66	-7.4	▼	11.23	118.9	▲
Frijol negro ^{8/}	20.33	20.50	20.50	20.55	16.82	-0.17	-0.8	▼	-0.17	-0.8	▼	-0.22	-1.1	▼	3.51	20.9	▲
Maíz blanco*	5.37	5.57	5.57	5.43	5.71	-0.20	-3.6	▼	-0.20	-3.6	▼	-0.07	-1.2	▼	-0.34	-6.0	▼
Frijol peruano ^{9/}	26.20	26.80	26.80	26.43	34.62	-0.60	-2.2	▼	-0.60	-2.2	▼	-0.23	-0.9	▼	-8.42	-24.3	▼
Frijol pinto ^{10/}	19.73	20.33	20.33	20.18	16.77	-0.60	-3.0	▼	-0.60	-3.0	▼	-0.45	-2.2	▼	2.97	17.7	▲

El precio del aguacate hass registra una disminución, ahora está 3.45 pesos por debajo del precio al que se comercializaba en promedio el mes anterior. Las cotizaciones de la cebolla blanca, el frijol negro, el maíz blanco, el frijol peruano y el frijol pinto disminuyeron, derivado del incremento en sus producciones que se ve reflejado en una mayor oferta en el mercado nacional.

- Los comentarios de las variaciones se realizan respecto al semanal.

La información fue consultada a las 10:00 horas, con excepción de pollo que se realizó a las 12:00

Inc.: Incremento, Dis.: Disminución

* Producto de seguimiento semanal

^{1/} Incluye: limón c/semilla # 5

^{2/} Incluye: naranja valencia mediana y grande

^{3/} Incluye: pollo entero y refiere al precio promedio

^{4/} Incluye: precio promedio de la carne en canal caliente y fría

^{5/} Refiere a azúcar estándar

^{6/} Incluye: aguacate hass primera y aguacate hass adelantado primera

^{7/} Incluye: bola y bola grande

^{8/} Incluye: todos los negros excepto los importados

^{9/} Incluye: azufrado, mayocoba y peruano

^{10/} No incluye importados

Precios promedio frecuente de los Centros de Abasto en Guadalajara (mercado de abasto Guadalajara), Monterrey (mercado de abasto "Estrella") y Ciudad de México.

Fuente: SIAP, con datos del Sistema Nacional de Información e Integración de Mercados (SNIIM).

Cualquier duda o comentario, contáctanos en: jgtenorio@siap.gob.mx