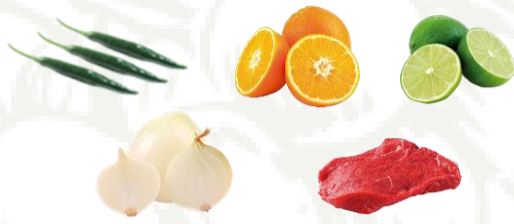


SEGUIMIENTO DIARIO DE PRECIOS DEL SECTOR PRIMARIO

Productos con aumento de precio

Respecto de la semana anterior

- Chile serrano 7 centavos por kilo (0.4%)
- Naranja valencia 6 centavos por kilo (1.1%)
- Limón con semilla \$0.80 por kilo (5.8%)
- Cebolla blanca 7 centavos por kilo (0.3%)
- Carne de res 9 centavos por kilo (0.1%)



Seguimiento diario de precios al mayoreo (pesos/kilogramo)

PRODUCTO	PRECIO DEL DÍA	PRECIO ANTERIOR				VARIACIÓN												
		Día	Semana	Mes	Año	Día			Semanal			Mensual			Anual			
						\$	%	Inc. o Dis.	\$	%	Inc. o Dis.	\$	%	Inc. o Dis.	\$	%	Inc. o Dis.	
Chile serrano	02 oct-17	15.00	15.00	14.93	16.78	12.97	0.00	0.0	=	0.07	0.4	▲	-1.78	-10.6	▼	2.03	15.7	▲
Naranja valencia ^{1/}	29-sep-17	5.77	5.73	5.70	6.12	5.29	0.03	0.6	▲	0.06	1.1	▲	-0.35	-5.8	▼	0.48	9.1	▲
Limón con semilla ^{2/}	02 oct-17	14.50	14.00	13.70	15.06	10.58	0.50	3.6	▲	0.80	5.8	▲	-0.56	-3.7	▼	3.92	37.0	▲
Cebolla blanca ^{3/}	29-sep-17	20.67	21.00	20.60	21.06	11.77	-0.33	-1.6	▼	0.07	0.3	▲	-0.40	-1.9	▼	8.90	75.6	▲
Carne de res en canal ^{4/}	02 oct-17	68.33	68.28	68.24	67.98	64.24	0.04	0.1	▲	0.09	0.1	▲	0.35	0.5	▲	4.09	6.4	▲

Las cotizaciones de chile serrano aumentó, pese a ello se sitúa \$1.78 pesos por kilo, debajo del precio registrado el mes anterior. Los precios de naranja valencia y limón con semilla, aumentaron debido a la estacionalidad, pues en el último trimestre del año, la disponibilidad baja. Después de varias semanas de registrar precios a la baja, la cebolla blanca y la carne de res en canal aumentaron por cuestiones de comercialización, ya que su oferta es suficiente para satisfacer la demanda interna.

- Los comentarios de las variaciones se realizan respecto al semanal.

Productos con disminución de precio

Respecto de la semana anterior

- Aguacate hass \$0.13 por kilo (0.3%)
- Jitomate saladette \$3.26 por kilo (23.1%)
- Pollo entero \$4.13 por kilo (11.1%)



Seguimiento diario de precios al mayoreo (pesos/kilogramo)

PRODUCTO	PRECIO DEL DÍA	PRECIO ANTERIOR				VARIACIÓN												
		Día	Semana	Mes	Año	Día			Semanal			Mensual			Anual			
						\$	%	Inc. o Dis.	\$	%	Inc. o Dis.	\$	%	Inc. o Dis.	\$	%	Inc. o Dis.	
Aguacate hass ^{5/}	02 oct-17	45.56	45.56	45.69	46.73	34.18	0.00	0.0	=	-0.13	-0.3	▼	-1.17	-2.5	▼	11.38	33.3	▲
Jitomate saladette	29-sep-17	10.85	14.13	14.11	16.60	16.76	-3.29	-23.3	▼	-3.26	-23.1	▼	-5.75	-34.7	▼	-5.92	-35.3	▼
Pollo entero ^{6/}	02 oct-17	33.21	37.16	37.34	36.93	31.89	-3.95	-10.6	▼	-4.13	-11.1	▼	-3.72	-10.1	▼	1.32	4.1	▲

Las cotizaciones del aguacate hass, jitomate saladette y pollo entero disminuyeron, derivado del incremento en sus producciones que se ve reflejado en una mayor oferta en el mercado nacional.

- Los comentarios de las variaciones se realizan respecto al semanal.

La información fue consultada a las 10:00 horas, con excepción de pollo que se realizó a las 12:00

Inc.: Incremento, Dis.: Disminución

^{1/} Incluye: naranja valencia mediana y grande

^{2/} Incluye: limón c/semilla # 5

^{3/} Incluye: bola y bola grande

^{4/} Incluye: precio promedio de la carne en canal caliente y fría

^{5/} Incluye: aguacate hass primera y aguacate hass adelantado primera

^{6/} Incluye: pollo entero y refiere al precio promedio

Precios promedio frecuente de los Centros de Abasto en Guadalajara (mercado de abasto Guadalajara), Monterrey (mercado de abasto "Estrella") y Ciudad de México.

Fuente: SIAP, con datos del Sistema Nacional de Información e Integración de Mercados (SNIIM).

Cualquier duda o comentario, contáctanos en: jgtenorio@siap.gob.mx