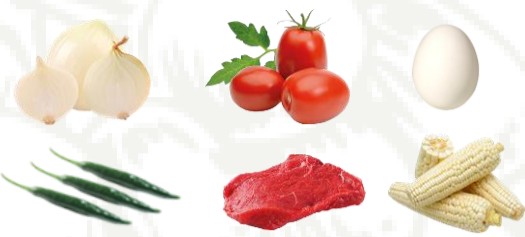


# SEGUIMIENTO DIARIO DE PRECIOS DEL SECTOR PRIMARIO

## Productos con aumento de precio

### Respecto de la semana anterior

- Cebolla blanca \$3.07 por kilo (15.4%)
- Chile serrano \$2.66 por kilo (16.5%)
- Jitomate saladette \$2.04 por kilo (12.1%)
- Carne de res en canal 30 centavos por kilo (0.4%)
- Huevo blanco 7 centavos por kilo (0.3%)
- Maíz blanco 7 centavos por kilo (1.3%)



### Seguimiento diario de precios al mayoreo (pesos/kilogramo)

PRODUCTO	PRECIO DEL DÍA	PRECIO ANTERIOR				VARIACIÓN											
		Día	Semana	Mes	Año	Día			Semanal			Mensual			Anual		
						08-sep-17	07-sep-17	Ago 28-Sep 01	ago-17	sep-16	\$	%	Inc. o Dis.	\$	%	Inc. o Dis.	\$
Cebolla blanca <sup>1/</sup>	23.00	23.00	19.93	15.78	11.20	0.00	0.0	=	3.07	15.4	▲	7.22	45.8	▲	11.80	105.4	▲
Chile serrano	18.83	18.83	16.17	14.59	10.84	0.00	0.0	=	2.66	16.5	▲	4.24	29.1	▲	7.99	73.7	▲
Jitomate saladette	18.85	18.62	16.81	9.81	16.24	0.23	1.2	▲	2.04	12.1	▲	9.04	92.2	▲	2.61	16.1	▲
Carne de res en canal <sup>2/</sup>	68.17	67.05	67.87	67.79	64.28	1.12	1.7	▲	0.30	0.4	▲	0.38	0.6	▲	3.89	6.1	▲
Huevo blanco*	22.17	22.17	22.10	21.19	18.83	0.00	0.0	=	0.07	0.3	▲	0.98	4.6	▲	3.34	17.7	▲
Maíz blanco*	5.47	5.47	5.40	5.55	5.49	0.00	0.0	=	0.07	1.3	▲	-0.08	-1.4	▼	-0.02	-0.4	▼

La temporada de lluvias está afectando a la cebolla blanca, chile serrano y jitomate, tanto en su calidad como en su recolección, la producción de estas hortalizas empieza a contraerse. La carne de res en canal incrementó por cuestiones de mercado, ya que su producción continúa en aumento. Las lluvias en las zonas de generación de huevo, provocan una menor productividad, ocasionando una ligera desaceleración en la producción de huevo, con la consecuente repercusión en el precio de venta. El precio de maíz blanco sube por su estacionalidad, ya que septiembre es el segundo mes con menor producción en el año.

- Los comentarios de las variaciones se realizan respecto al semanal.

## Productos con disminución de precio

### Respecto de la semana anterior

- Aguacate hass \$1.60 por kilo (3.3%)
- Limón con semilla \$1.10 por kilo (6.1%)
- Naranja valencia 35 centavos por kilo (5.3%)
- Azúcar 2 centavos por kilo (0.1%)
- Frijol peruano 20 centavos por kilo (0.8%)
- Pollo entero \$3.67 por kilo (9.7%)



### Seguimiento diario de precios al mayoreo (pesos/kilogramo)

PRODUCTO	PRECIO DEL DÍA	PRECIO ANTERIOR				VARIACIÓN											
		Día	Semana	Mes	Año	Día			Semanal			Mensual			Anual		
						08-sep-17	07-sep-17	Ago 28-Sep 01	ago-17	sep-16	\$	%	Inc. o Dis.	\$	%	Inc. o Dis.	\$
Aguacate hass <sup>3/</sup>	47.26	47.26	48.86	54.57	36.19	0.00	0.0	=	-1.60	-3.3	▼	-7.31	-13.4	▼	11.07	30.6	▲
Limón con semilla <sup>4/</sup>	17.00	17.00	18.10	15.49	13.65	0.00	0.0	=	-1.10	-6.1	▼	1.51	9.7	▲	3.35	24.5	▲
Naranja valencia <sup>5/</sup>	6.25	6.25	6.60	7.13	10.50	0.00	0.0	=	-0.35	-5.3	▼	-0.88	-12.3	▼	-4.25	-40.5	▼
Azúcar <sup>6/</sup>	16.75	16.75	16.77	16.24	14.86	0.00	0.0	=	-0.02	-0.1	▼	0.51	3.1	▲	1.89	12.7	▲
Frijol peruano <sup>7/</sup>	26.20	26.20	26.40	26.23	34.35	0.00	0.0	=	-0.20	-0.8	▼	-0.03	-0.1	▼	-8.15	-23.7	▼
Pollo entero <sup>8/</sup>	34.17	34.19	37.84	38.70	33.78	-0.02	-0.1	▼	-3.67	-9.7	▼	-4.53	-11.7	▼	0.39	1.2	▲

El aguacate hass, el limón con semilla, la naranja valencia y el pollo entero disminuyeron su precio, consecuencia de una mayor producción, que ha provocado un incremento en la disponibilidad nacional. El azúcar de caña después de varias semanas al alza, disminuyó su cotización influenciado por la baja en los precios internacionales. La disminución del precio internacional de frijol influye en el mercado interno para que la cotización del frijol peruano disminuya.

- Los comentarios de las variaciones se realizan respecto al semanal.

## Productos sin variación de precio

- Los frijoles negros y pintos sin movimiento en sus precios en relación con el promedio de la semana anterior.



### Seguimiento diario de precios al mayoreo (peso/kilogramo)

PRODUCTO	PRECIO DEL DÍA	PRECIO ANTERIOR				VARIACIÓN											
		Día	Semana	Mes	Año	Día			Semanal			Mensual			Anual		
						08-sep-17	07-sep-17	Ago 28-Sep 01	ago-17	sep-16	\$	%	Inc. o Dis.	\$	%	Inc. o Dis.	\$
Frijol negro <sup>9/</sup>	20.25	20.25	20.25	20.10	16.57	0.00	0.0	=	0.00	0.0	=	0.15	0.7	▲	3.68	22.2	▲
Frijol pinto <sup>10/</sup>	20.50	20.50	20.50	20.47	18.28	0.00	0.0	=	0.00	0.0	=	0.03	0.1	▲	2.22	12.1	▲

La información fue consultada a las 10:00 horas, con excepción de pollo que se realizó a las 12:00

Inc.: Incremento, Dis.: Disminución

\* Producto de seguimiento semanal

<sup>1/</sup> Incluye: bola y bola grande

<sup>2/</sup> Incluye: precio promedio de la carne en canal caliente y fría

<sup>3/</sup> Incluye: aguacate hass primera y aguacate hass adelantado primera

<sup>4/</sup> Incluye: limón c/semilla # 5

<sup>5/</sup> Incluye: naranja valencia mediana y grande

<sup>6/</sup> Refiere a azúcar estándar

<sup>7/</sup> Incluye: azufrado, mayocoba y peruano

<sup>8/</sup> Incluye: pollo entero y refiere al precio promedio

<sup>9/</sup> Incluye: todos los negros excepto los importados

<sup>10/</sup> No incluye importados

Precios promedio frecuente de los Centros de Abasto en Guadalajara (mercado de abasto Guadalajara), Monterrey (mercado de abasto "Estrella") y Ciudad de México.

Fuente: SIAP, con datos del Sistema Nacional de Información e Integración de Mercados (SNIIM).

Cualquier duda o comentario, contáctanos en:  
jgtenorio@siap.gob.mx