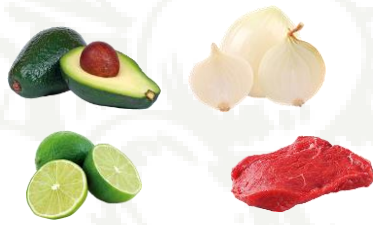


# SEGUIMIENTO DIARIO DE PRECIOS DEL SECTOR PRIMARIO

## Productos con aumento de precio

### Respecto de la semana anterior

- Aguacate hass \$0.16 por kilo (0.3%)
- Limón con semilla \$2.56 por kilo (21.8%)
- Cebolla blanca \$2.93 por kilo (41.4%)
- Carne de res en canal 8 centavos por kilo (0.1%)



### Seguimiento diario de precios al mayoreo (pesos/kilogramo)

PRODUCTO	PRECIO DEL DÍA	PRECIO ANTERIOR				VARIACIÓN											
		Día	Semana	Mes	Año	Día			Semanal			Mensual			Anual		
						08-ago-17	07-ago-17	Jul 31-ago 04	Jul-17	Ago-16	\$	%	Inc. o Dis.	\$	%	Inc. o Dis.	\$
Aguacate hass <sup>1/</sup>	57.04	58.00	56.88	59.42	34.79	-0.96	-1.7	▼	0.16	0.3	▲	-2.38	-4.0	▼	22.25	64.0	▲
Limón con semilla <sup>2/</sup>	14.33	11.83	11.77	11.35	12.88	2.50	21.1	▲	2.56	21.8	▲	2.98	26.3	▲	1.45	11.3	▲
Cebolla blanca <sup>3/</sup>	10.00	9.67	7.07	6.11	8.60	0.33	3.4	▲	2.93	41.4	▲	3.89	63.7	▲	1.40	16.3	▲
Carne de res en canal <sup>4/</sup>	67.81	67.83	67.73	67.36	64.73	-0.02	0.0	=	0.08	0.1	▲	0.45	0.7	▲	3.08	4.8	▲

El aguacate hass aumentó su cotización por afectaciones climáticas que han ocasionado que la producción disminuya, así como el incremento de las exportaciones, que han ocasionado que la disponibilidad nacional sea menor. La cebolla blanca incrementó su precio, por afectaciones climáticas (lluvias) que han provocado menor calidad de la hortaliza y una ligera baja en la producción. El limón con semilla y la carne de res en canal aumentaron su precio por cuestiones de comercialización, ya que su disponibilidad ha sido suficiente para atender la demanda nacional.

- Los comentarios de las variaciones se realizan respecto al semanal.

## Productos con disminución de precio

### Respecto de la semana anterior

- Jitomate saladette \$1.98 por kilo (8.8%)
- Chile serrano \$3.84 por kilo (23.0%)
- Naranja valencia 1 centavos por kilo (0.1%)
- Azúcar 31 centavos por kilo (2.0%)
- Pollo entero \$2.76 por kilo (6.7%)



### Seguimiento diario de precios al mayoreo (pesos/kilogramo)

PRODUCTO	PRECIO DEL DÍA	PRECIO ANTERIOR				VARIACIÓN											
		Día	Semana	Mes	Año	Día			Semanal			Mensual			Anual		
						08-ago-17	07-ago-17	Jul 31-ago 04	Jul-17	Ago-16	\$	%	Inc. o Dis.	\$	%	Inc. o Dis.	\$
Jitomate saladette	20.59	20.98	22.57	21.49	11.90	-0.39	-1.9	▼	-1.98	-8.8	▼	-0.90	-4.2	▼	8.69	73.0	▲
Chile serrano	12.83	13.50	16.67	22.85	12.40	-0.67	-5.0	▼	-3.84	-23.0	▼	-10.02	-43.9	▼	0.43	3.5	▲
Naranja valencia <sup>5/</sup>	7.42	7.25	7.43	7.41	13.03	0.17	2.3	▲	-0.01	-0.1	▼	0.01	0.1	▲	-5.61	-43.1	▼
Azúcar <sup>6/</sup>	15.74	16.05	16.05	16.38	14.49	-0.31	-2.0	▼	-0.31	-2.0	▼	-0.64	-3.9	▼	1.25	8.6	▲
Pollo entero <sup>7/</sup>	38.41	38.41	41.17	41.02	31.15	0.00	0.0	=	-2.76	-6.7	▼	-2.61	-6.4	▼	7.26	23.3	▲

Los precios de jitomate saladette, chile serrano, naranja valencia y pollo entero disminuyeron, derivado del incremento en su producción. El azúcar de caña presenta seis semanas con precios a la baja, influenciado por la baja de los precios internacionales.

- Los comentarios de las variaciones se realizan respecto al semanal.

Cualquier duda o comentario, contáctanos en: [jgtenorio@siap.gob.mx](mailto:jgtenorio@siap.gob.mx)

La información fue consultada a las 10:00 horas, con excepción de pollo que se realizó a las 12:00

Inc.: Incremento, Dis.: Disminución

\* Producto de seguimiento semanal

<sup>1/</sup> Incluye: aguacate hass primera y aguacate hass adelantado primera

<sup>2/</sup> Incluye: limón c/semilla # 5

<sup>3/</sup> Incluye: bola y bola grande

<sup>4/</sup> Incluye: precio promedio de la carne en canal caliente y fría

<sup>5/</sup> Incluye: naranja valencia mediana y grande

<sup>6/</sup> Refiere a azúcar estándar

<sup>7/</sup> Incluye: pollo entero y refiere al precio promedio

Precios promedio frecuente de los Centros de Abasto en Guadalajara (mercado de abasto Guadalajara), Monterrey (mercado de abasto "Estrella") y Ciudad de México.

Fuente: SIAP, con datos del Sistema Nacional de Información e Integración de Mercados (SNIIM).