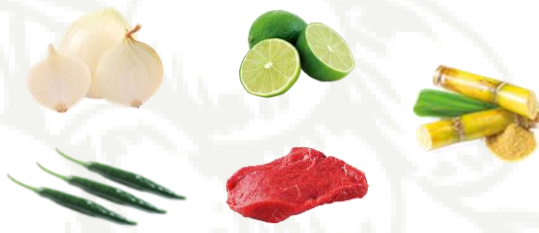


# SEGUIMIENTO DIARIO DE PRECIOS DEL SECTOR PRIMARIO

## Productos con aumento de precio

### Respecto de la semana anterior

- Cebolla blanca \$4.80 por kilo (42.9%)
- Limón con semilla \$2.17 por kilo (15.5%)
- Chile serrano \$1.14 por kilo (8.7%)
- Carne de res en canal 4 centavos por kilo (0.1%)
- Azúcar 38 centavos por kilo (2.4%)



### Seguimiento diario de precios al mayoreo (pesos/kilogramo)

PRODUCTO	PRECIO DEL DÍA	PRECIO ANTERIOR				VARIACIÓN											
		Día	Semana	Mes	Año	Día			Semanal			Mensual			Anual		
						15-ago-17	14-ago-17	Ago 07-11	Jul-17	Ago-16	\$	%	Inc. o Dis.	\$	%	Inc. o Dis.	\$
Cebolla blanca <sup>1/</sup>	16.00	13.67	11.20	6.11	8.60	2.33	17.1	▲	4.80	42.9	▲	9.89	161.9	▲	7.40	86.0	▲
Limón con semilla <sup>2/</sup>	16.17	16.83	14.00	11.35	12.88	-0.66	-3.9	▼	2.17	15.5	▲	4.82	42.5	▲	3.29	25.5	▲
Chile serrano	14.17	14.17	13.03	22.85	12.40	0.00	0.0	=	1.14	8.7	▲	-8.68	-38.0	▼	1.77	14.3	▲
Carne de res en canal <sup>3/</sup>	67.85	67.81	67.81	67.36	64.73	0.04	0.1	▲	0.04	0.1	▲	0.49	0.7	▲	3.12	4.8	▲
Azúcar <sup>4/</sup>	16.12	15.74	15.74	16.38	14.49	0.38	2.4	▲	0.38	2.4	▲	-0.26	-1.6	▼	1.63	11.3	▲

La cebolla blanca incrementó su precio por afectaciones climáticas (lluvias), que han provocado menor calidad de la hortaliza y una baja en la producción. El limón con semilla, carne de res en canal y el chile serrano aumentaron sus cotizaciones por cuestiones de comercialización, ya que su disponibilidad ha sido suficiente para atender la demanda nacional. El azúcar de caña tras seis semanas con precios a la baja, revierte la tendencia, aunque sin embargo, sigue por abajo de lo registrado el mes pasado.

- Los comentarios de las variaciones se realizan respecto al semanal.

## Productos con disminución de precio

### Respecto de la semana anterior

- Aguacate hass \$1.97 por kilo (3.4%)
- Jitomate saladette \$0.66 por kilo (3.1%)
- Pollo entero 6 centavos por kilo (0.2%)



### Seguimiento diario de precios al mayoreo (pesos/kilogramo)

PRODUCTO	PRECIO DEL DÍA	PRECIO ANTERIOR				VARIACIÓN											
		Día	Semana	Mes	Año	Día			Semanal			Mensual			Anual		
						15-ago-17	14-ago-17	Ago 07-11	Jul-17	Ago-16	\$	%	Inc. o Dis.	\$	%	Inc. o Dis.	\$
Aguacate hass <sup>5/</sup>	55.33	56.11	57.30	59.42	34.79	-0.78	-1.4	▼	-1.97	-3.4	▼	-4.09	-6.9	▼	20.54	59.0	▲
Jitomate saladette	20.46	21.05	21.12	21.49	11.90	-0.59	-2.8	▼	-0.66	-3.1	▼	-1.03	-4.8	▼	8.56	71.9	▲
Pollo entero <sup>6/</sup>	38.31	38.35	38.37	41.02	31.15	-0.04	-0.1	▼	-0.06	-0.2	▼	-2.71	-6.6	▼	7.16	23.0	▲

Los precios del aguacate hass y jitomate saladette disminuyeron, no obstante, sus cotizaciones son 59.0% y 71.9%, respectivamente, mayores que el mismo mes del año anterior. El precio del pollo entero disminuyó, derivado del incremento en su producción.

- Los comentarios de las variaciones se realizan respecto al semanal.

## Productos sin variación de precio

- La naranja valencia sin movimiento en su precio en relación con el promedio de la semana anterior.



### Seguimiento diario de precios al mayoreo (peso/kilogramo)

PRODUCTO	PRECIO DEL DÍA	PRECIO ANTERIOR				VARIACIÓN											
		Día	Semana	Mes	Año	Día			Semanal			Mensual			Anual		
						15-ago-17	14-ago-17	Ago 07-11	Jul-17	Ago-16	\$	%	Inc. o Dis.	\$	%	Inc. o Dis.	\$
Naranja valencia <sup>7/</sup>	7.31	7.25	7.31	7.41	13.03	0.06	0.8	▲	0.00	0.0	=	-0.10	-1.3	▼	-5.72	-43.9	▼

La información fue consultada a las 10:00 horas, con excepción de pollo que se realizó a las 12:00

Inc.: Incremento, Dis.: Disminución

\* Producto de seguimiento semanal

<sup>1/</sup> Incluye: bola y bola grande

<sup>2/</sup> Incluye: limón c/semilla # 5

<sup>3/</sup> Incluye: precio promedio de la carne en canal caliente y fría

<sup>4/</sup> Refiere a azúcar estándar

<sup>5/</sup> Incluye: aguacate hass primera y aguacate hass adelantado primera

<sup>6/</sup> Incluye: pollo entero y refiere al precio promedio

<sup>7/</sup> Incluye: naranja valencia mediana y grande

Precios promedio frecuente de los Centros de Abasto en Guadalajara (mercado de abasto Guadalajara), Monterrey (mercado de abasto "Estrella") y Ciudad de México.

Fuente: SIAP, con datos del Sistema Nacional de Información e Integración de Mercados (SNIIM).

Cualquier duda o comentario, contáctanos en: [jgtenorio@siap.gob.mx](mailto:jgtenorio@siap.gob.mx)