

SEGUIMIENTO DIARIO DE PRECIOS DEL SECTOR PRIMARIO

Productos con aumento de precio

Respecto de la semana anterior

- Aguacate hass \$2.02 por kilo (3.5%)
- Frijol pinto 17 centavos por kilo (0.8%)
- Frijol peruano \$0.20 por kilo (0.8%)
- Frijol negro 13 centavos por kilo (0.7%)
- Cebolla blanca 3 centavos por kilo (0.6%)
- Jitomate saladette \$1.28 por kilo (8.5%)
- Huevo blanco 17 centavos por kilo (1.0%)
- Azúcar \$0.17 por kilo (1.0%)



Seguimiento diario de precios al mayoreo (pesos/kilogramo)

PRODUCTO	PRECIO DEL DÍA	PRECIO ANTERIOR				VARIACIÓN											
		Día	Semana	Mes	Año	Día			Semanal			Mensual			Anual		
						15-jun-17	14-jun-17	Jun 05-09	May-17	Jun-16	\$	%	Inc. o Dis.	\$	%	Inc. o Dis.	\$
Aguacate hass ^{1/}	59.70	57.85	57.68	57.89	45.01	1.85	3.2	▲	2.02	3.5	▲	1.81	3.1	▲	14.69	32.6	▲
Frijol pinto ^{*2/}	19.83	19.83	19.67	20.17	17.17	0.00	0.0	=	0.17	0.8	▲	-0.34	-1.7	▼	2.66	15.5	▲
Frijol peruano ^{*3/}	26.20	26.20	26.00	26.96	30.48	0.00	0.0	=	0.20	0.8	▲	-0.76	-2.8	▼	-4.28	-14.0	▼
Frijol negro ^{*4/}	19.00	19.00	18.88	18.63	15.16	0.00	0.0	=	0.13	0.7	▲	0.37	2.0	▲	3.84	25.3	▲
Cebolla blanca ^{5/}	4.73	4.57	4.70	5.18	8.59	0.16	3.5	▲	0.03	0.6	▲	-0.45	-8.7	▼	-3.86	-44.9	▼
Jitomate saladette	16.35	15.56	15.07	15.07	10.63	0.79	5.1	▲	1.28	8.5	▲	1.28	8.5	▲	5.72	53.8	▲
Huevo blanco*	17.50	17.50	17.33	20.33	15.73	0.00	0.0	=	0.17	1.0	▲	-2.83	-13.9	▼	1.77	11.3	▲
Azúcar ^{*6/}	16.62	16.62	16.45	15.43	12.40	0.00	0.0	=	0.17	1.0	▲	1.19	7.7	▲	4.22	34.0	▲

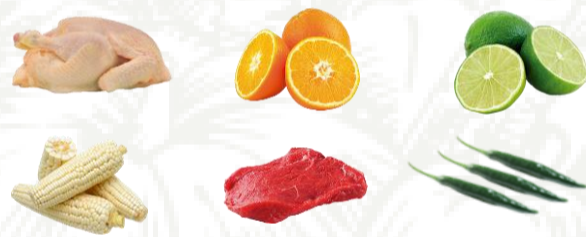
El aguacate hass tras ajustes temporales (a la baja) en la producción aumentó su cotización y se sitúa 32.6% por arriba respecto al mismo mes del año anterior. Los precios del frijol pinto, peruano y negro aumentaron, la cual parece obedecer a cuestiones de mercado, aunque el incremento es marginal. Las cotizaciones de cebolla blanca y jitomate saladette aumentaron por cuestiones de comercialización, ya que sus ofertas han sido suficientes y estables para atender la demanda nacional. El precio del huevo blanco aumentó, sin embargo, contrasta con el precio del mes anterior el cual es casi tres pesos menor. El azúcar lleva varias semanas aumentando de precio, derivado de una disminución en la expectativa de producción de caña de azúcar, por exceso de agua en el cultivo.

-Los comentarios de las variaciones se realizan respecto al semanal.

Productos con disminución de precio

Respecto de la semana anterior

- Limón con semilla \$0.23 por kilo (1.9%)
- Chile serrano \$1.40 por kilo (8.8%)
- Naranja valencia 3 centavos por kilo (0.4%)
- Carne de res en canal \$0.89 por kilo (1.3%)
- Pollo 16 centavos por kilo (0.4%)
- Maíz blanco 17 centavos por kilo (2.9%)



Seguimiento diario de precios al mayoreo (pesos/kilogramo)

PRODUCTO	PRECIO DEL DÍA	PRECIO ANTERIOR				VARIACIÓN											
		Día	Semana	Mes	Año	Día			Semanal			Mensual			Anual		
						15-jun-17	14-jun-17	Jun 05-09	May-17	Jun-16	\$	%	Inc. o Dis.	\$	%	Inc. o Dis.	\$
Limón con semilla ^{7/}	11.67	11.00	11.90	13.55	10.93	0.67	6.1	▲	-0.23	-1.9	▼	-1.88	-13.9	▼	0.74	6.8	▲
Chile serrano	14.50	14.83	15.90	19.45	10.10	-0.33	-2.2	▼	-1.40	-8.8	▼	-4.95	-25.4	▼	4.40	43.6	▲
Naranja valencia ^{8/}	7.42	7.58	7.45	7.12	10.20	-0.16	-2.1	▼	-0.03	-0.4	▼	0.30	4.2	▲	-2.78	-27.3	▼
Carne de res en canal ^{9/}	66.23	67.34	67.12	67.12	65.41	-1.11	-1.6	▼	-0.89	-1.3	▼	-0.89	-1.3	▼	0.82	1.3	▲
Pollo ^{10/}	37.23	37.23	37.39	38.34	37.21	0.00	0.0	=	-0.16	-0.4	▼	-1.11	-2.9	▼	0.02	0.1	▲
Maíz blanco*	5.60	5.60	5.77	5.63	5.49	0.00	0.0	=	-0.17	-2.9	▼	-0.03	-0.5	▼	0.11	2.0	▲

El precio del limón con semilla mantiene la tendencia a la baja, en las últimas semanas logró romper el piso de los \$12.00 por kilo y está muy cerca de la cotización promedio de junio del año anterior. El chile serrano, naranja valencia, carne de res en canal, pollo entero y el maíz blanco disminuyeron su precio, derivado principalmente por el incremento en su producción que ha provocado una mayor disponibilidad en el mercado nacional.

- Los comentarios de las variaciones se realizan respecto al semanal.

La información fue consultada a las 10:00 horas, con excepción de pollo que se realizó a las 12:00

Inc.: Incremento, Dis.: Disminución

* Producto de seguimiento semanal

^{1/} Incluye: aguacate hass primera y aguacate hass adelantado primera

^{2/} No incluye importados

^{3/} Incluye: azufrado, mayocoba y peruano

^{4/} No incluye importados

^{5/} Incluye: bola y bola grande

^{6/} Refiere a azúcar estándar

^{7/} Incluye: limón c/semilla # 5

^{9/} Incluye: naranja valencia mediana y grande

^{9/} Incluye: precio promedio de la carne en canal caliente y fría

^{10/} Incluye: pollo entero y refiere al precio promedio

Precios promedio frecuente de los Centros de Abasto en Guadalajara (mercado de abasto Guadalajara), Monterrey (mercado de abasto "Estrella") y Ciudad de México.

Fuente: SIAP, con datos del Sistema Nacional de Información e Integración de Mercados (SNIIM).

Cualquier duda o comentario, contáctanos en: jgtenorio@siap.gob.mx