

SEGUIMIENTO DIARIO DE PRECIOS DEL SECTOR PRIMARIO

Productos con aumento de precio

Respecto de la semana anterior

- Aguacate hass \$0.74 por kilo (1.3%)
- Naranja valencia 9 centavos por kilo (1.2%)
- Frijol pinto 79 centavos por kilo (4.2%)
- Frijol peruano \$0.30 por kilo (1.2%)
- Azúcar \$0.38 por kilo (2.4%)



Seguimiento diario de precios al mayoreo (pesos/kilogramo)

PRODUCTO	PRECIO DEL DÍA	PRECIO ANTERIOR				VARIACIÓN												
		Día	Semana	Mes	Año	Día			Semanal			Mensual			Anual			
						\$	%	Inc. o Dis.	\$	%	Inc. o Dis.	\$	%	Inc. o Dis.	\$	%	Inc. o Dis.	
08-jun-17	07-jun-17	May 29-Jun 02	May-17	Jun-16														
Aguacate hass ^{1/}	57.59	57.96	56.85	57.89	45.01	-0.37	-0.6	▼	0.74	1.3	▲	-0.30	-0.5	▼	12.58	27.9	▲	
Naranja valencia ^{2/}	7.42	7.50	7.33	7.12	10.20	-0.08	-1.1	▼	0.09	1.2	▲	0.30	4.2	▲	-2.78	-27.3	▼	
Frijol pinto ^{3/}	19.67	19.67	18.88	20.17	17.17	0.00	0.0	=	0.79	4.2	▲	-0.50	-2.5	▼	2.50	14.5	▲	
Frijol peruano ^{4/}	26.00	26.00	25.70	26.96	30.48	0.00	0.0	=	0.30	1.2	▲	-0.96	-3.6	▼	-4.48	-14.7	▼	
Azúcar ^{5/}	16.45	16.45	16.07	15.43	12.40	0.00	0.0	=	0.38	2.4	▲	1.02	6.6	▲	4.05	32.7	▲	

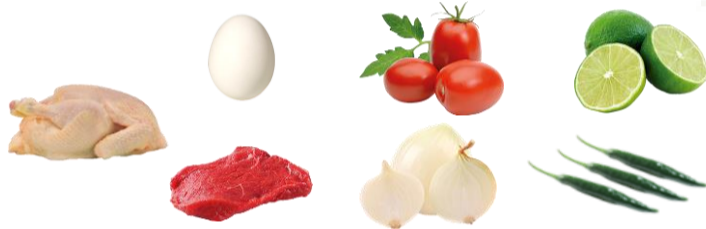
El aguacate hass tras ajustes por clima en la producción (a la baja), aumentó su cotización y se sitúa 27.9% por arriba respecto al mismo mes del año anterior. La cotización de naranja valencia aumentó por cuestiones de comercialización, ya que su oferta es suficiente y estable para atender la demanda nacional. Los precios del frijol pinto y peruano aumentaron por razones de comercialización, aunque contrasta con los precios del mes pasado que son menores. El azúcar ha incrementando su precio, como efecto de que el ciclo cañero está en su fase final y existe una menor producción

-Los comentarios de las variaciones se realizan respecto al semanal.

Productos con disminución de precio

Respecto de la semana anterior

- Limón con semilla \$0.17 por kilo (1.4%)
- Chile serrano \$3.23 por kilo (16.9%)
- Jitomate saladette \$0.44 por kilo (2.8%)
- Cebolla blanca \$0.16 por kilo (3.3%)
- Huevo blanco 67 centavos por kilo (3.7%)
- Carne de res en canal \$0.94 por kilo (1.4%)
- Pollo 22 centavos por kilo (0.6%)



Seguimiento diario de precios al mayoreo (pesos/kilogramo)

PRODUCTO	PRECIO DEL DÍA	PRECIO ANTERIOR				VARIACIÓN												
		Día	Semana	Mes	Año	Día			Semanal			Mensual			Anual			
						\$	%	Inc. o Dis.	\$	%	Inc. o Dis.	\$	%	Inc. o Dis.	\$	%	Inc. o Dis.	
08-jun-17	07-jun-17	May 29-Jun 02	May-17	Jun-16														
Limón con semilla ^{6/}	11.83	11.83	12.00	13.55	10.93	0.00	0.0	=	-0.17	-1.4	▼	-1.72	-12.7	▼	0.90	8.2	▲	
Chile serrano	15.83	15.83	19.06	19.45	10.10	0.00	0.0	=	-3.23	-16.9	▼	-3.62	-18.6	▼	5.73	56.7	▲	
Jitomate saladette	15.21	14.95	15.65	15.07	10.63	0.26	1.7	▲	-0.44	-2.8	▼	0.14	0.9	▲	4.58	43.1	▲	
Cebolla blanca ^{7/}	4.67	4.67	4.83	5.18	8.59	0.00	0.0	=	-0.16	-3.3	▼	-0.51	-9.8	▼	-3.92	-45.6	▼	
Huevo blanco*	17.33	17.33	18.00	20.33	15.73	0.00	0.0	=	-0.67	-3.7	▼	-3.00	-14.7	▼	1.60	10.2	▲	
Carne de res en canal ^{8/}	66.15	67.27	67.09	67.12	65.41	-1.12	-1.7	▼	-0.94	-1.4	▼	-0.97	-1.4	▼	0.74	1.1	▲	
Pollo ^{9/}	37.38	37.38	37.60	38.34	37.21	0.00	0.0	=	-0.22	-0.6	▼	-0.96	-2.5	▼	0.17	0.5	▲	

El precio del limón con semilla mantiene la tendencia a la baja, en las últimas semanas ha estado alrededor de los \$12.00 por kilo, su precio es 12.7% menor que lo registrado en mayo, aunque todavía está ligeramente por encima del precio promedio de junio del año anterior. El chile serrano, jitomate saladette, cebolla blanca, huevo blanco, carne de res en canal y pollo entero disminuyeron su precio, derivado principalmente por el incremento en su producción que ha provocado una mayor disponibilidad en el mercado nacional.

- Los comentarios de las variaciones se realizan respecto al semanal.

Productos sin variación de precio

- Maíz blanco y frijol negro sin movimiento en su precio en relación con la semana anterior.



Seguimiento diario de precios al mayoreo (peso/kilogramo)

PRODUCTO	PRECIO DEL DÍA	PRECIO ANTERIOR				VARIACIÓN												
		Día	Semana	Mes	Año	Día			Semanal			Mensual			Anual			
						\$	%	Inc. o Dis.	\$	%	Inc. o Dis.	\$	%	Inc. o Dis.	\$	%	Inc. o Dis.	
08-jun-17	07-jun-17	May 29-Jun 02	May-17	Jun-16														
Maíz blanco*	5.77	5.77	5.77	5.63	5.49	0.00	0.0	=	0.00	0.0	=	0.14	2.5	▲	0.28	5.1	▲	
Frijol pinto ^{10/}	18.88	18.88	18.88	18.63	15.16	0.00	0.0	=	0.00	0.0	=	0.25	1.3	▲	3.72	24.5	▲	

La información fue consultada a las 10:00 horas, con excepción de pollo que se realizó a las 12:00

Inc.: Incremento, Dis.: Disminución

* Producto de seguimiento semanal

^{1/} Incluye: aguacate hass primera y aguacate hass adelantado primera

^{2/} Incluye: naranja valencia mediana y grande

^{3/} Incluye: No incluye importados

^{4/} Incluye: azufrado, mayocoba y peruano

^{5/} Refiere a azúcar estándar

^{6/} Incluye: limón c/semilla # 5

^{7/} Incluye: bola y bola grande

^{8/} Incluye: precio promedio de la carne en canal caliente y fría

^{9/} Incluye: pollo entero y refiere al precio promedio

^{10/} No incluye importados

Precios promedio frecuente de los Centros de Abasto en Guadalajara (mercado de abasto Guadalajara), Monterrey (mercado de abasto "Estrella") y Ciudad de México.

Fuente: SIAP, con datos del Sistema Nacional de Información e Integración de Mercados (SNIIM).

Cualquier duda o comentario, contáctanos en: jgtenorio@siap.gob.mx