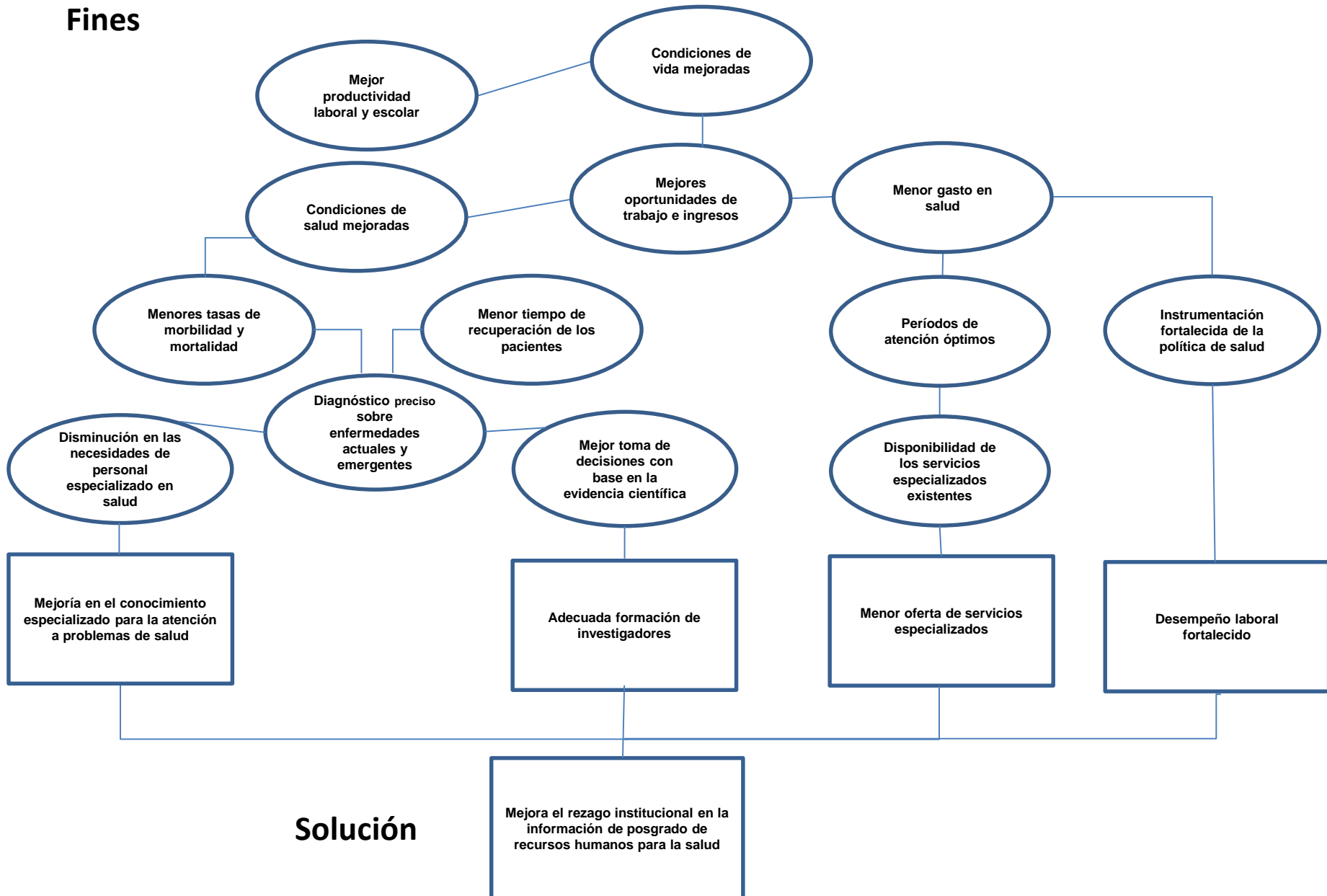


Fines



Solución

Medios

Mejora en el rezago institucional en la formación de posgrado de recursos humanos para la salud

Mayor acceso a la formación de especialistas

Mayor formación del personal médico especializado para la salud

Mayor formación del personal no médico especializado para la salud

Adecuada distribución de médicos especialistas

Adecuada incorporación de subespecialidades o súper-especialidades

Mayor desarrollo del personal de salud especializado

Capacitación suficiente y adecuada

Mejor nivel académico del personal de salud especializado

Mayor financiamiento del Gobierno Federal

Planación no restringida a la capacidad instalada de las unidades formadoras

Formación de recursos humanos en áreas prioritarias de atención especializada

Existencia de diagnóstico de existencias y necesidades de recursos humanos especializados

Existencia de una política institucional para formación y desarrollo de personal especializado

Articulación entre programas de formación de recursos humanos y de atención médica

Desconcentración de recursos tecnológicos y personal docente en institutos nacionales y hospitales grandes

Mejor nivel académico de especialistas en formación

Satisfacción académica del especialista en formación con la plantilla docente

Mejor profesionalización del personal docente

Disponibilidad de profesores

Disponibilidad de equipamiento y recursos tecnológicos en operación

Acreditación de los campos clínicos

Balance en la carga asistencial del personal en formación

Baja permanencia de los recursos formados en los lugares de la especialización

Mejores ofertas de mercado laboral en lugares de formación

Incentivos mejorados para permanecer en entidades federativas de origen

Conocimiento de la complejidad del proceso de salud enfermedad

Conocimiento de riesgos y daños a la salud emergentes

Conocimiento de cambios permanentes en la transición demográfica y epidemiológica

Mejor nivel académico del personal de salud especializado

Suficiente educación continua para el personal de salud

Satisfacción académica del personal con la plantilla docente

Mejor profesionalización del personal docente

Balance en la carga asistencial del personal de salud

Correcta integración del Programa Anual de Capacitación

Seguimiento adecuado del programa de capacitación

Apoyo institucional fortalecido a la capacitación