

Boletín 016_julio_2018

Boletín Meteorológico

(pronóstico del 28 al 30 de julio)



Conadesuca



@CONADESUCAmx



CONADESUCA

Período de validez: de las 00:01 hrs. del sábado 28 a las 23:59 hrs. del lunes 30 de julio.

Eventos meteorológicos significativos con posibles efectos en las regiones cañeras:

Sábado 28 de julio:

Un canal de baja presión en el norte del país, una línea de vaguada en el suroeste del Golfo de México, la Onda Tropical No. 21 al sur de las costas de Colima, la Onda Tropical No. 22 frente a las costas de Quintana Roo y el ingreso de aire húmedo del Océano Pacífico, Golfo de México y Mar Caribe hacia el territorio nacional, ocasionarán (ver Nota*):

- Lluvias de ligeras a moderadas sin descartar algunas localmente fuertes en las regiones cañeras: Noroeste y Sureste.
- Lluvias de ligeras a localmente moderadas en la región cañera Pacífico.
- Lluvias ligeras en las regiones cañeras: Noreste, Papaloapan-Golfo y Córdoba-Golfo.
- Lluvias localmente ligeras en la región cañera Centro.

Las temperaturas máximas que podrán superar los 35 °C se presentarán en las regiones cañeras Noreste y Sureste, mientras que en el resto de las regiones serán menores a 35 °C (ver Nota**).

Domingo 29 de julio:

Un canal de baja presión en el norte del país, una línea de vaguada en el suroeste del Golfo de México, la Onda Tropical No. 22 sobre el Istmo de Tehuantepec, próxima Onda Tropical No. 23 en el noroeste del Mar Caribe y el ingreso de aire húmedo del Océano Pacífico, Golfo de México y Mar Caribe hacia el territorio nacional, ocasionarán (ver Nota*):

- Lluvias de moderadas a fuertes en las regiones cañeras: Noroeste (en el estado de Sinaloa) y Sureste (en la porción sur de Chiapas).
- Lluvias de ligeras a moderadas en las regiones cañeras: Noroeste (en el estado de Nayarit), Centro, Córdoba-Golfo y Sureste (excepto en la porción sur de Chiapas).
- Lluvias de ligeras a localmente moderadas en las regiones cañeras: Pacífico y Papaloapan-Golfo.
- Lluvias localmente ligeras en la región cañeras Noreste.

Las temperaturas máximas que podrán superar los 35 °C se presentarán en las regiones cañeras Noreste y Sureste, mientras que en el resto de las regiones serán menores a 35 °C (ver Nota**).

Lunes 30 de julio:

Un canal de baja presión en el norte del país, una línea de vaguada en el suroeste del Golfo de México, la Onda Tropical No. 22 sobre Puebla y Oaxaca, próxima Onda Tropical No. 23 frente a las costas de Quintana Roo y el ingreso de aire húmedo del Océano Pacífico, Golfo de México y Mar Caribe hacia el territorio nacional, ocasionarán (ver Nota*):

- Lluvias de ligeras a moderadas en las regiones cañeras: Córdoba-Golfo y Sureste.
- Lluvias de ligeras a localmente moderadas en las regiones cañeras: Noroeste, Pacífico y Papaloapan-Golfo.
- Lluvias ligeras en la región cañera Centro.
- Lluvias localmente ligeras en la región cañera Noreste.

Las temperaturas máximas que podrán superar los 35 °C se presentarán en la región cañera Noreste, mientras que en el resto de las regiones serán menores a 35 °C (ver Nota**).

Nota*: En las zonas de lluvia no se descarta el desarrollo de actividad eléctrica, posible caída de granizo, visibilidad reducida, así como el posible incremento en la intensidad del viento.

Nota**: Las regiones cañeras cercanas a las llanuras costeras y con altos niveles de humedad podrán presentar sensaciones térmicas que podrán superar los 40 °C

Vigilancia por Ciclones Tropicales:

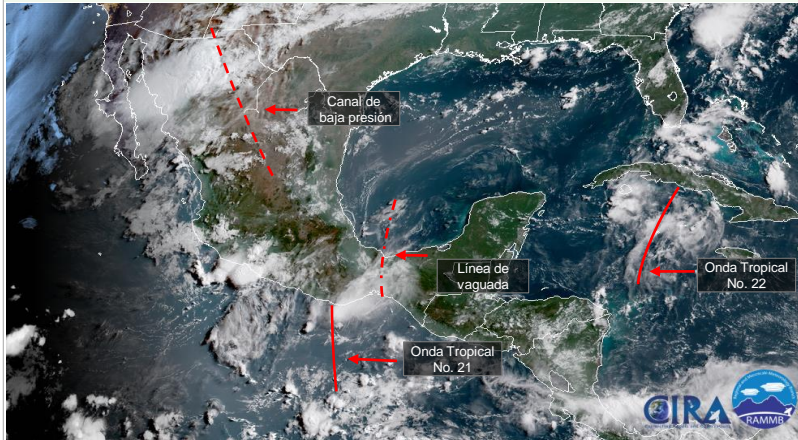
❖ Océano Pacífico:

1) Hoy a las 10:00 hrs (hora del centro), la **Tormenta Tropical "Gilma"** se localizó en la latitud 14.9° Norte y la longitud 128.4° Oeste, a 2,135 km al oeste-suroeste de Cabo San Lucas, B.C.S., con un desplazamiento hacia el oeste-noroeste a 28 km/h, con una presión mínima central de 1,006 hPa, vientos máximos sostenidos de 65 km/h y rachas de 85 km/h, se prevé que continúe desplazándose hacia el oeste-noroeste y se debilite a un sistema de baja presión en lunes por la mañana. **Este sistema ciclónico no afecta el territorio nacional.**

2) De acuerdo a los actuales modelos de pronóstico meteorológico (ECMWF y GFS) se prevé que en el transcurso de este fin de semana o inicios de la próxima se desarrolle una **zona de inestabilidad en el Océano Pacífico**, al sur de las costas de Michoacán, de formarse, su desplazamiento podría ser en dirección oeste-noroeste alejándose del país, **se mantiene en vigilancia.**

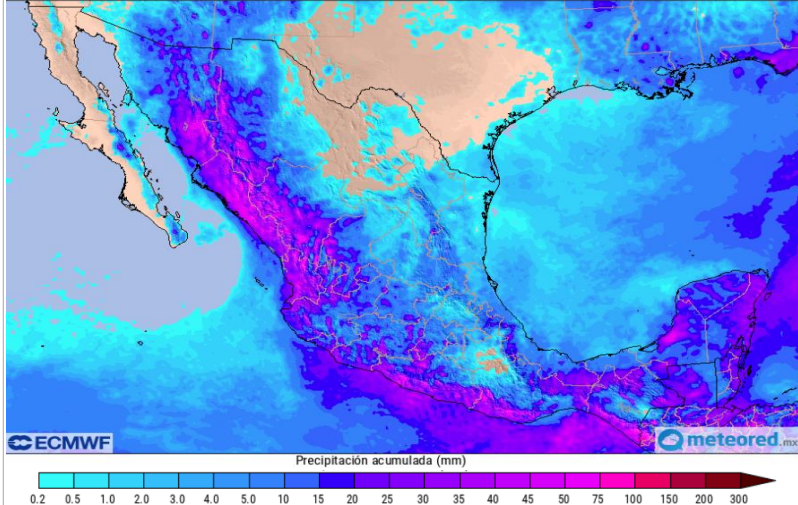
❖ Golfo de México, Mar Caribe y Océano Atlántico: sin actividad ciclónica por el momento.

Imágenes de referencia:



(1) Imagen de satélite del viernes 27 de julio, a las 08:45 hrs (hora del centro); se observa un canal de baja presión en el norte del país, una línea de vaguada en el suroeste del Golfo de México, la Onda Tropical No. 21 al sur de las costas de Oaxaca, la Onda Tropical No. 22 al noreste del Mar Caribe.
Fuente: <http://rammb-slider.cira.colostate.edu>. Consultado el día 27 de julio del 2018 a las 10:00 hrs.

Pronóstico de lluvia acumulada hasta el lunes 30 de julio (2)



(2) Pronóstico de lluvia acumulada hasta el día lunes 30 de julio.
Fuente: Meteored.com. Consultado el día 27 de julio del 2018 a las 10:00 hrs.

Para mayor información lo invitamos a consultar nuestros productos meteorológicos y climatológicos. Si requiere de mayor información puede visitar los pronósticos meteorológicos que emite el Servicio Meteorológico Nacional: <http://smn.cna.gob.mx/es/>

Período de validez: de las 00:01 hrs. del sábado 28 a las 23:59 hrs. del lunes 30 de julio.

Pronóstico meteorológico por regiones cañeras sábado 28 de julio

Regiones cañeras	Sistema meteorológico dominante	Lluvia acumulada (mm) y otros fenómenos (ver Nota*)	Viento - dirección e intensidad (km/h)	Temperaturas T. máx. / T. mín. (°C) (ver Nota**)	Precauciones por:
1. Noroeste	Ingreso de humedad y canal de baja presión	Cielo nublado con probabilidad de lluvias de ligeras a moderadas sin descartar algunas localmente fuertes	Viento de dirección variable y con rachas de hasta 30 km/h	Temperaturas de frescas a templadas por la mañana y de cálidas a calurosas en horas vespertinas T. máx. 33°C y T. mín. 19°C	Temperaturas de cálidas a calurosas Lluvias de ligeras a moderadas sin descartar algunas localmente fuertes
2. Pacífico	Ingreso de humedad, canal de baja presión y Onda Tropical No. 22	Cielo medio nublado a nublado con probabilidad de lluvias de ligeras a localmente moderadas	Viento de dirección variable con rachas que pueden superar los 30 km/h	Temperaturas de frescas a templadas por la mañana y cálidas en horas vespertinas T. máx. 29°C y T. mín. 14°C	Lluvias de ligeras a localmente moderadas sin descartar algunas localmente fuertes
3. Noreste	Ingreso de humedad	Cielo medio nublado a nublado con probabilidad de lluvias ligeras	Viento del sureste incrementándose en horas vespertinas con rachas que pueden superar los 30 km/h	Temperaturas de templadas a cálidas por la mañana y de calurosas a muy calurosas en horas vespertinas T. máx. 37°C y T. mín. 22°C	Temperaturas de calurosas a muy calurosas
4. Centro	Ingreso de humedad	Cielo medio nublado a nublado con probabilidad de lluvias localmente ligeras	Viento de dirección variable incrementándose en horas vespertinas con rachas de hasta 30 km/h	Temperaturas de frescas a templadas por la mañana y de cálidas a calurosas en horas vespertinas T. máx. 35°C y T. mín. 16°C	Temperaturas de cálidas a calurosas
5. Papaloapan – Golfo	Ingreso de humedad y línea de vaguada	Cielo medio nublado a nublado con probabilidad de lluvias ligeras	Viento de dirección variable incrementándose en horas vespertinas con rachas que pueden superar los 30 km/h	Temperaturas de frescas a templadas por la mañana y de cálidas a calurosas en horas vespertinas T. máx. 35°C y T. mín. 18°C	Temperaturas de cálidas a calurosas
6. Córdoba – Golfo	Ingreso de humedad	Cielo nublado con probabilidad de lluvias ligeras	Viento de dirección variable e incrementándose en horas vespertinas con rachas de hasta 30 km/h	Temperaturas de frescas a templadas por la mañana y de cálidas a calurosas en horas vespertinas T. máx. 32°C y T. mín. 17°C	Temperaturas de cálidas a calurosas
7. Sureste	Ingreso de humedad y línea de vaguada	Cielo medio nublado a nublado con probabilidad de lluvias de ligeras a moderadas sin descartar algunas localmente fuertes	Viento de dirección variable de hasta 20 km/h y con rachas que pueden superar los 35 km/h	Temperaturas de templadas a cálidas por la mañana y de calurosas a muy calurosas en horas vespertinas T. máx. 37°C y T. mín. 22°C	Temperaturas de calurosas a muy calurosas Lluvias de ligeras a moderadas sin descartar algunas localmente fuertes

Nota *: En las zonas de tormenta no se descarta el desarrollo de actividad eléctrica, posible caída de granizo, visibilidad reducida e incremento en la intensidad del viento.

Nota **: Las regiones cañeras cercanas a las llanuras costeras y con altos niveles de humedad podrán presentar sensaciones térmicas que podrán superar los 40 °C.

Período de validez: de las 00:01 hrs. del sábado 28 a las 23:59 hrs. del lunes 30 de julio.

Pronóstico meteorológico por regiones cañeras domingo 29 de julio

Regiones cañeras	Sistema meteorológico dominante	Lluvia acumulada (mm) y otros fenómenos (ver Nota*)	Viento - dirección e intensidad (km/h)	Temperaturas T. máx. / T. mín. (°C) (ver Nota**)	Precauciones por:
1. Noroeste	Ingreso de humedad y canal de baja presión	Cielo medio nublado a nublado con probabilidad de lluvias de moderadas a fuertes (en el estado de Sinaloa). Cielo medio nublado a nublado con probabilidad de lluvias de ligeras a moderadas (en el estado de Nayarit)	Viento de dirección variable y con rachas de hasta 25 km/h	Temperaturas de frescas a templadas por la mañana y de cálidas a calurosas en horas vespertinas T. máx. 31°C y T. mín. 19°C	Temperaturas de cálidas a calurosas Lluvias de moderadas a fuertes (en el estado de Sinaloa) Lluvias de ligeras a moderadas (en el estado de Nayarit)
2. Pacífico	Ingreso de humedad	Cielo medio nublado a nublado con probabilidad de lluvias de ligeras a localmente moderadas	Viento de dirección variable e incrementándose en horas vespertinas con rachas de hasta 30 km/h	Temperaturas de frescas a templadas por la mañana y cálidas en horas vespertinas T. máx. 28°C y T. mín. 15°C	Lluvias de ligeras a localmente moderadas
3. Noreste	Ingreso de humedad	Cielo medio nublado a nublado con probabilidad de lluvias localmente ligeras	Viento del sureste e incrementándose en horas vespertinas de hasta 20 km/h y con rachas que pueden superar los 35 km/h	Temperaturas de templadas a cálidas por la mañana y de calurosas a muy calurosas en horas vespertinas T. máx. 39°C y T. mín. 22°C	Temperaturas de calurosas a muy calurosas
4. Centro	Ingreso de humedad	Cielo medio nublado a nublado con probabilidad de lluvias de ligeras a moderadas	Viento de dirección variable incrementándose en horas vespertinas con rachas de hasta 30 km/h	Temperaturas de frescas a templadas por la mañana y de cálidas a calurosas a muy calurosas en horas vespertinas T. máx. 35°C y T. mín. 16°C	Temperaturas de cálidas a calurosas Lluvias de ligeras a moderadas
5. Papaloapan – Golfo	Ingreso de humedad, línea de vaguada y Onda Tropical No. 22	Cielo medio nublado a nublado con probabilidad de lluvias de ligeras a localmente moderadas	Viento de dirección variable incrementándose en horas vespertinas con rachas que pueden superar los 30 km/h	Temperaturas de frescas a templadas por la mañana y de cálidas a calurosas en horas vespertinas T. máx. 34°C y T. mín. 17°C	Temperaturas de cálidas a calurosas Lluvias de ligeras a localmente moderadas
6. Córdoba – Golfo	Ingreso de humedad y Onda Tropical No. 22	Cielo medio nublado a nublado con probabilidad de lluvias de ligeras a moderadas	Viento de dirección variable e incrementándose en horas vespertinas con rachas que pueden superar los 30 km/h	Temperaturas de frescas a templadas por la mañana y de cálidas a calurosas en horas vespertinas T. máx. 31°C y T. mín. 17°C	Temperaturas de cálidas a calurosas Lluvias de ligeras a moderadas
7. Sureste	Ingreso de humedad, línea de vaguada y Onda Tropical No. 22	Cielo medio nublado a nublado con probabilidad de lluvias de moderadas a fuertes (en la porción sur del estado de Chiapas) Cielo medio nublado a nublado con probabilidad de lluvias de ligeras a moderadas (excepto en la porción sur del estado de Chiapas)	Viento de dirección variable de hasta 20 km/h y con rachas que pueden superar los 35 km/h	Temperaturas de templadas a cálidas por la mañana y de calurosas a muy calurosas en horas vespertinas T. máx. 37°C y T. mín. 22°C	Temperaturas de calurosas a muy calurosas Lluvias de moderadas a fuertes (en la porción sur de Chiapas) Lluvias de ligeras a moderadas (excepto en la porción sur del estado de Chiapas)

Nota *: En las zonas de tormenta no se descarta el desarrollo de actividad eléctrica, posible caída de granizo, visibilidad reducida e incremento en la intensidad del viento.

Nota **: Las regiones cañeras cercanas a las llanuras costeras y con altos niveles de humedad podrán presentar sensaciones térmicas que podrán superar los 40 °C.

Período de validez: de las 00:01 hrs. del sábado 28 a las 23:59 hrs. del lunes 30 de julio.

Pronóstico meteorológico por regiones cañeras lunes 30 de julio

Regiones cañeras	Sistema meteorológico dominante	Lluvia acumulada (mm) y otros fenómenos (ver Nota*)	Viento - dirección e intensidad (km/h)	Temperaturas T. máx. / T. mín. (°C) (ver Nota**)	Precauciones por:
1. Noroeste	Ingreso de humedad y canal de baja presión	Cielo medio nublado a nublado con probabilidad de lluvias de ligeras a localmente moderadas	Viento de dirección variable e incrementándose en horas vespertinas con rachas de hasta 35 km/h	Temperaturas de frescas a templadas por la mañana y de cálidas a calurosas en horas vespertinas T. máx. 32°C y T. mín. 19°C	Temperaturas de cálidas a calurosas Lluvias de ligeras a localmente moderadas
2. Pacífico	Ingreso de humedad y canal de baja presión	Cielo medio nublado a nublado con probabilidad de lluvias de ligeras a localmente moderadas	Viento de dirección variable e incrementándose en horas vespertinas con rachas que pueden superar los 35 km/h	Temperaturas de frescas a templadas por la mañana y de cálidas a calurosas en horas vespertinas T. máx. 30°C y T. mín. 16°C	Temperaturas de cálidas a calurosas Lluvias de ligeras a localmente moderadas
3. Noreste	Ingreso de humedad	Cielo medio nublado a nublado con probabilidad de lluvias localmente ligeras	Viento del sureste e incrementándose en horas vespertinas de hasta 20 km/h y con rachas que pueden superar los 35 km/h	Temperaturas de templadas a cálidas por la mañana y de calurosas a muy calurosas en horas vespertinas T. máx. 38°C y T. mín. 21°C	Temperaturas de calurosas a muy calurosas
4. Centro	Ingreso de humedad y Onda Tropical No. 22	Cielo medio nublado a nublado con probabilidad de lluvias ligeras	Viento de dirección variable e incrementándose en horas vespertinas con rachas de hasta 30 km/h	Temperaturas de frescas a templadas por la mañana y de cálidas a calurosas en horas vespertinas T. máx. 35°C y T. mín. 15°C	Temperaturas de cálidas a calurosas
5. Papaloapan – Golfo	Ingreso de humedad, línea de vaguada y Onda Tropical No. 22	Cielo medio nublado a nublado con probabilidad de lluvias de ligeras a localmente moderadas	Viento de dirección variable e incrementándose en horas vespertinas con rachas que pueden superar los 30 km/h	Temperaturas de frescas a templadas por la mañana y de cálidas a calurosas en horas vespertinas T. máx. 34°C y T. mín. 19°C	Temperaturas de cálidas a calurosas Lluvias de ligeras a localmente moderadas
6. Córdoba – Golfo	Ingreso de humedad y Onda Tropical No. 22	Cielo medio nublado a nublado con probabilidad de lluvias de ligeras a moderadas	Viento de dirección variable e incrementándose en horas vespertinas con rachas de hasta 30 km/h	Temperaturas de frescas a templadas por la mañana y de cálidas a calurosas en horas vespertinas T. máx. 32°C y T. mín. 17°C	Temperaturas de cálidas a calurosas Lluvias de ligeras a moderadas
7. Sureste	Ingreso de humedad y línea de vaguada	Cielo medio nublado a nublado con probabilidad de lluvias de ligeras a moderadas	Viento de dirección variable de hasta 15 km/h y con rachas que pueden superar los 30 km/h	Temperaturas de templadas a cálidas por la mañana y calurosas en horas vespertinas T. máx. 33°C y T. mín. 21°C	Temperaturas calurosas Lluvias de ligeras a moderadas

Nota *: En las zonas de tormenta no se descarta el desarrollo de actividad eléctrica, posible caída de granizo, visibilidad reducida e incremento en la intensidad del viento.

Nota **: Las regiones cañeras cercanas a las llanuras costeras y con altos niveles de humedad podrán presentar sensaciones térmicas que podrán superar los 40 °C.

Período de validez: de las 00:01 hrs. del sábado 28 a las 23:59 hrs. del lunes 30 de julio.

Información adicional para interpretar al Boletín Meteorológico:

Glosario meteorológico

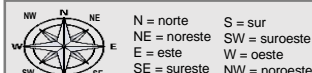
- Canal de baja presión.** Zona de bajas presiones, en la cual se puede llegar a formar nubosidad y por lo tanto lluvias.
- Canícula.** Es la disminución en la cantidad de precipitación en el período de la temporada de lluvias y en consecuencia existe un incremento en las temperaturas, ocurre principalmente en los meses cálidos de julio y agosto. El inicio y término de la canícula varía de acuerdo a las lluvias que se presentan cada año.
- Ciclón Tropical.** Sistemas de baja presión que se desarrolla en las regiones geográficas: Atlántico Norte, Mar Caribe, Golfo de México y Pacífico Sur. Sus vientos máximos sostenidos superan los 116 km/h, cubren una extensión aproximada entre 500 y 900 km de diámetro, mientras que el diámetro del ojo alcanza entre 24 a 40 km.
- Línea de vaguada.** Elongación de un sistema de baja presión en superficie, puede presentar condiciones de tiempo atmosférico inestable: incremento de viento y potencial de lluvias.
- Monzón de Norteamérica.** También conocido como el monzón mexicano, es el cambio estacional de vientos cálidos y húmedos que generan lluvias significativas en el noroeste del territorio nacional, inicia anualmente entre los meses de junio y julio, y puede extenderse hasta septiembre.
- Onda Tropical.** Son sistemas lluviosos que se generan en África y cruzan el Océano Atlántico, se mueve de este a oeste en forma de "V" invertida. La velocidad promedio con la que se mueven oscila entre los 20 a 30 km/h, teniendo un período entre cada onda de 3 a 5 días.
- Sensación Térmica.** Temperatura aparente indicada por las sensaciones del cuerpo humano; es subjetiva y varía según las personas, es decir, de las condiciones y estado del cuerpo y del medio climático, así como de los cuatro elementos meteorológicos siguientes: temperatura del aire, humedad relativa, movimiento del aire y radiación.
- Zona de inestabilidad.** Zona de baja presión situada en la zona intertropical. Primera de las cuatro fases previas a convertirse en Ciclón Tropical

Fuente: SMN <http://smn.cna.gob.mx/>

Rangos de intensidad por variable:

Temperatura		Lluvia acumulada		Ciclón Tropical	
Rango (en °C)	Categoría	Rango (en mm)	Categoría	Categoría	Rango de viento
< 5	Muy frío	< 5	Lluvias ligeras	Depresión Tropical	< 63 km/h
5 - 11	Frío	5 - 25	Lluvias moderadas	Tormenta Tropical	64 a 118 km/h
12 - 19	Fresco	25 - 50	Lluvias fuertes	Huracán Cat. 1	119 a 153 km/h
20 - 24	Templado	50 - 75	Lluvias muy fuertes	Huracán Cat. 2	154 a 177 km/h
25 - 29	Cálida	75 - 150	Lluvias intensas	Huracán Cat. 3	178 a 208 km/h
30 - 35	Caluroso	> 150	Lluvias torrenciales	Huracán Cat. 4	209 a 251 km/h
36 - 40	Muy caluroso			Huracán Cat. 5	> 252 km/h
> 40	Extremo caluroso				

Fuente: SMN <http://smn.cna.gob.mx/>



Recomendaciones para los ingenios azucareros:

Por lluvias:

- Drenes.** La construcción de canales de drenaje a las orillas o dentro de las parcelas facilitará la evacuación de agua resultado de la precipitación, reduciendo las inundaciones o los tiempos prolongados de éstas.
- Nivelación del terreno.** Emparejar y dar un gradiente de pendiente a fin de drenar los excesos de agua resultado de la precipitación.

Fuentes:

- Romero, Eduardo Raúl, et. al. (2009), Manual del cañero. Las Talitas: Estación experimental agroindustrial Obispo Colombres. Argentina.
- Aguilar R. (S.F). Ficha Técnica del cultivo de Caña de Azúcar. 21 de mayo de 2018, de SIVICAÑA. Sitio web: http://nutriciondebovinos.com.ar/MD_upload/nutriciondebovinos_com_ar/Archivos/File/CA%C3%91A_DE_AZ%C3%91ACAR_FICHA_T%C3%89CNICA.pdf
- Ochoa, M.; Reyes M.; Manríquez J. (Noviembre, 2010). Producción Sostenible de Caña de Azúcar en México (FIRA). 24 de mayo de 2018. Sitio web: [file:///C:/Users/noe.hzamudio/Downloads/011%20-%20Producci%C3%B3n_Sostenible_de_Ca%C3%B1a_de_Azucar_en_M%C3%A9xico%20\(4\).pdf](file:///C:/Users/noe.hzamudio/Downloads/011%20-%20Producci%C3%B3n_Sostenible_de_Ca%C3%B1a_de_Azucar_en_M%C3%A9xico%20(4).pdf)

Por temperaturas de cálidas a muy calurosas:

- Eliminar todo material propenso a incendiarse.** Recolectar y retirar cualquier material que pueda provocar un incendio (ramas, árboles, arbustos, madera, plásticos, etc.).
- Altas temperaturas.** Las altas temperaturas (28-35°C) aumentan la respiración del cultivo (soca y resoca) provocando retraso en el crecimiento; así como en la capacidad productiva del cañaveral, sin embargo la temperatura óptima para la germinación es de 32-38°C.
- Recurso hídrico.** Planificar y regular el aprovechamiento de las fuentes de agua superficial y subterránea.

Fuentes:

- Romero, Eduardo Raúl, et. al. (2009), Manual del cañero. Las Talitas: Estación experimental agroindustrial Obispo Colombres. Argentina.
- Aguilar R. (S.F). Ficha Técnica del cultivo de Caña de Azúcar. 21 de mayo de 2018, de SIVICAÑA. Sitio web: http://nutriciondebovinos.com.ar/MD_upload/nutriciondebovinos_com_ar/Archivos/File/CA%C3%91A_DE_AZ%C3%91ACAR_FICHA_T%C3%89CNICA.pdf

Vigilancia meteorológica por:

- Temporada de Ciclones Tropicales:**
 - Pacífico Mexicano del 15 de mayo al 30 de noviembre.
 - Golfo de México y Caribe Mexicano del 01 de junio al 30 de noviembre.
- Ondas Tropicales:** de mayo a noviembre.
- Canícula:** julio y agosto.
- Monzón de Norteamérica:** de julio a septiembre.

Niveles de precaución

- Sin precaución: condiciones meteorológicas de tiempo estable.
- Precaución: posible deterioro de las condiciones meteorológicas.
- Extremar precaución: condiciones meteorológicas severas.

Nota: La simbología se aplicará de acuerdo al sistema que se desarrolle.

	Calendario agroindustrial del sector azucarero																	
	2017						2018											
	JUN	JUL	AGO	SEP	OCT	NOV	ENE	FEB	MAR	ABR	MAY	JUN	JUL	AGO	SEP	OCT	NOV	DIC
Ciclo cañero	Ciclo cañero 2017/18 (2 de julio del 2017 al 30 de junio del 2018)						Ciclo cañero 2018/19 (2 de julio del 2018 al 29 de junio del 2019)...											
Ciclo azucarero							Ciclo azucarero 2017/18						Ciclo azucarero 2018/19...					
Zafra							Zafra 2017/18						Zafra 2018/19...					