

BOLETÍN DE ALERTA DE BAJA PRESIÓN

Viernes 20 de Julio del 2018 / 11:00 h /BP-10_01

ZONA DE INESTABILIDAD AL SUR-SUROESTE DE MICHOACÁN

Probabilidad de formación de ciclón tropical

A 48 horas:

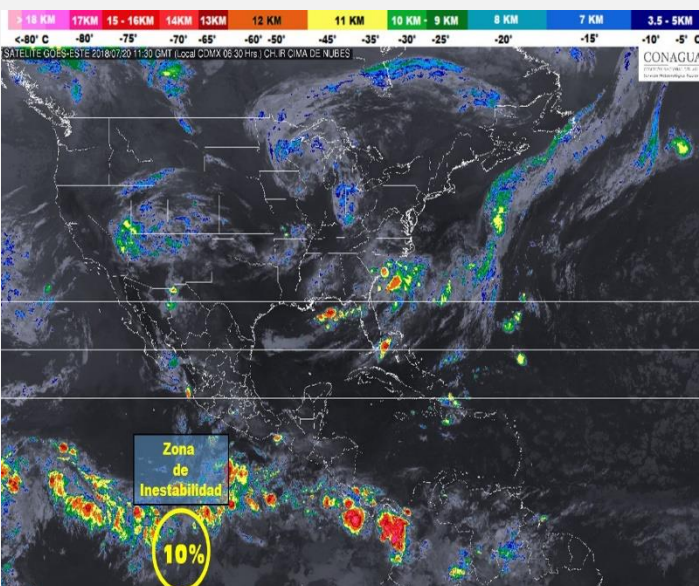
10 %

A 120 horas:

60 %

SINOPSIS METEOROLÓGICA:

Zona de inestabilidad, asociada a la onda tropical No. 17, con 10% de potencial para desarrollo ciclónico en 48 horas.



EFFECTOS Y COMENTARIOS:

- 1,025 km al sur-suroeste de Punta San Telmo, Michoacán.
- Hacia el oeste-noroeste a 20 km/h.
- Vientos máximos sostenidos de 25 km/h con rachas máximas de 35 km/h.
- No afecta al país.

RECOMENDACIONES:

- Infórmese en Protección Civil como protegerse en caso de un ciclón tropical que afecte su zona.
- Mantenerse informado sobre las condiciones meteorológicas en sus lugares de residencia.
- Especialmente en esta temporada, manténgase alejado de corrientes de ríos y arroyo.
- Evite circular por carreteras inundadas o con lluvia y atienda señalamientos de zonas de deslave.
- Evite afectaciones por caída de rayos nube-tierra, frecuentes en zonas de tormentas.
- Atienda las recomendaciones e indicaciones de Capitanía de Puertos y autoridades costeras.
- Siga el desarrollo del evento en la información oficial.

ENLACES OFICIALES RELACIONADOS:

Elaboró: Ing. Alí Barcelata / Ing. Belen Morales

