

# BOLETÍN DE ALERTAMIENTO HIDROMETEOROLÓGICO GENERAL

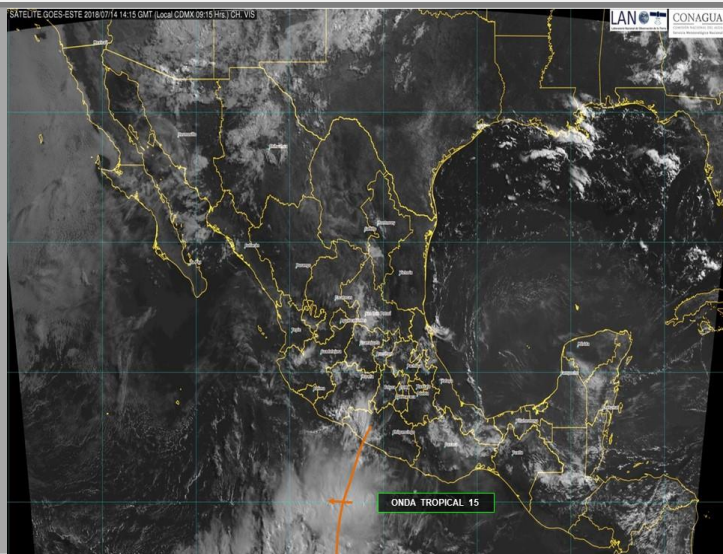
Sábado 14 de Julio 2018/10:00 h/ No. 195

## FENÓMENOS HIDROMETEOROLÓGICOS ACTUALES

La **onda tropical No. 15\*** se localizará en el occidente de México, un canal de baja presión extendido sobre el sureste mexicano, y **aire inestable superior** sobre el noroeste de México, en combinación con **fuerte entrada de humedad de ambos litorales**, ocasionarán un temporal de lluvias con tormentas fuertes a muy fuertes en gran parte del país, mismas que se acompañarán de actividad eléctrica, posible caída de granizo y vientos fuertes.

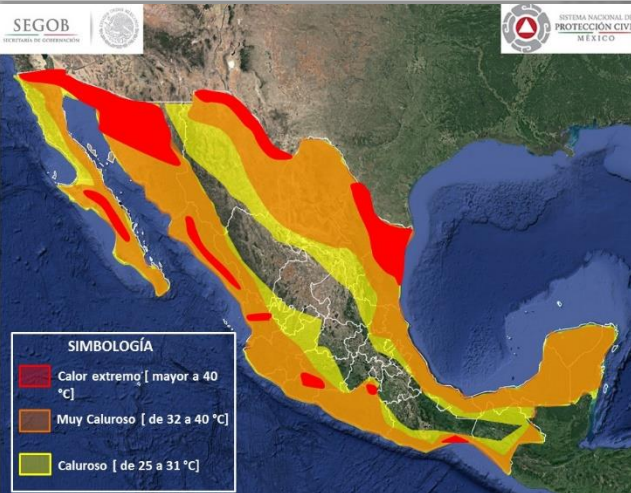
*Nota: Remanentes de "Beryl", del Océano Atlántico, se localizan al oeste-noroeste de las islas Bermudas, a más de 2,450 km al noreste de las costas de Quintana Roo. No presentan riesgo para México.*

*\*Para más información, consultar el boletín de alertamiento hidrometeorológico específico por onda tropical.*



## ALERTAS PARA LAS PRÓXIMAS 24 HORAS:

### AMBIENTE CÁLIDO



**-Calor extremo [ mayor a 40°C]:** Zonas de Baja California, Baja California Sur, Sonora, Sinaloa, Nayarit, Michoacán, Chihuahua, Nuevo León, Tamaulipas, Morelos y Oaxaca.

**-Muy Caluroso [32 a 40°C]:** En el sur de Tamaulipas, norte de Chihuahua, Coahuila, Durango, Zacatecas, Querétaro, Morelos e Hidalgo, norte y sur de Puebla, norte, centro y occidente de Jalisco, centro y sur de Michoacán, norte y sur de Guerrero, oriente de Baja California Sur y Sinaloa, San Luis Potosí, así como la mayor parte de Nuevo León, Nayarit, Colima, Veracruz, Chiapas, Oaxaca, Morelos, Tabasco, Campeche, Yucatán y Quintana Roo.

**-Caluroso [25 a 31°C]:** Puntualmente en los estados de Baja California, Baja California Sur, Oaxaca, Guerrero, Michoacán, Puebla, Guanajuato y Nuevo León, así como la mayor parte de Durango, Zacatecas, Aguascalientes, Hidalgo y Querétaro.

**Las temperaturas máximas (en °C) se registraron en:** San Miguel Canoa, Pue. y Ayutla, Oax., 2.0; El Molinito Río Hondo, Méx., El Carmen Tequexquilita, Tlax. y Loma Grande, Ver., 3.0; La Esperanza, Hgo., 5.0; Tlacualera, Mor., 6.0; El Vergel, Chih. y Genaro Codina, Zac., 7.0 y Tacubaya, Cd. de Méx., 12.5..

### LLUVIAS



**-Tormentas fuertes a puntuales muy fuertes (50 a 75 mm):** Nayarit, Jalisco, Puebla, Veracruz, Oaxaca y Chiapas.

**-Intervalos de chubascos con tormentas puntuales fuertes (25 a 50 mm):** Sonora, Sinaloa, Chihuahua, Durango, Colima, Hidalgo, Morelos, Tlaxcala, Estado de México y Ciudad de México.

#### COMENTARIOS ADICIONALES

**-Lluvias con intervalos de chubascos (5.1 a 25 mm) en zonas de:** Nayarit, Jalisco, Colima, Tamaulipas, San Luis Potosí, Querétaro e Hidalgo

**NOTA:** Las zonas de tormenta podrán estar acompañadas de relámpagos, caída de granizo, fuertes rachas de viento y posibles torbellinos.

## BOLETÍN DE ALERTAMIENTO HIDROMETEOROLÓGICO GENERAL

### VIENTO Y OLAJE



- Rachas de vientos superiores a 60 km/h con olas de 2 a 3 m en zonas costeras: Oaxaca, Chiapas, Nuevo León y Tamaulipas.
- Rachas mayores a 50 km/h con olas de 1.5 a 3 m: costas de Campeche.

### RECOMENDACIONES

#### TEMPERATURAS ALTAS:

- Atienda las recomendaciones de la Secretaría de Salud para prevenir enfermedades ante altas temperaturas (golpe de calor).
- Si presenta náuseas, vomito, mareos, calentura, confusión, boca seca, ausencia de lágrimas y malestar general acuda a su centro de salud o servicio médico más cercano.
- Hidrátase constantemente aunque no tenga sed, consuma vida suero-oral, tome abundantes líquidos de preferencia agua y evite las bebidas con cafeína o alcohólicas.
- No se exponga por tiempos prolongados a los rayos del sol y utilice bloqueadores solares aun estando nublado.
- Utilice ropa fresca de preferencia de colores claros, calzado ligero, gorras, sombreros y sombrillas.
- Evite las actividades físicas intensas bajo el sol, para evitar el aumento de la temperatura corporal y el golpe de calor.



Infografía CENAPRED:  
"Qué onda con el calor"



Infografía CENAPRED:  
"Inundaciones súbitas"

#### LLUVIAS:

- Extreme precauciones al transitar por brechas y caminos rurales ante baja visibilidad, terreno resbaladizo, posibles deslaves de sierras o avenidas súbitas de agua con material de arrastre.
- Si hay riesgo de un deslave o rodamiento de piedras, desaloje inmediatamente.
- No transite por zonas inundadas; ya que puede haber sumergidos cables con energía eléctrica, no se acerque a postes o cables de electricidad.
- No intente cruzar cauces de ríos, arroyos, vados y zonas bajas porque puede ser arrastrado por el agua.
- Si viaja en su vehículo, extreme precaución al desplazarse en carreteras especialmente en zonas de sierra y costa; así como en vados y brechas, debido a la presencia de vientos y lluvias, no se confíe del potencial y peso de su vehículo especialmente si es todo terreno.
- No cruce puentes si el agua lo pasa por encima



Infografía CENAPRED:  
"Laderas inestables"

# BOLETÍN DE ALERTAMIENTO HIDROMETEOROLÓGICO GENERAL

## RECOMENDACIONES

- No restablezca la energía eléctrica hasta que esté seguro de que no hay cortos circuitos. Si tiene duda sobre el estado de su casa, solicite el apoyo de las autoridades, mientras tanto no la utilice.
- Aléjese de casas y muros en peligro de derrumbarse.
- No tome líquidos ni alimentos que hayan estado en contacto con aguas contaminadas o anegadas; siga las indicaciones de sanidad que dicten las autoridades.
- Evite que el agua quede estancada, ya que proliferan los mosquitos transmisores de enfermedades.
- En caso de tormentas eléctricas procure no utilizar equipos eléctricos y electrónicos, si se encuentra en el exterior procure buscar refugio en alguna edificación, si está viajando quédese en el interior de su automóvil.



Infografía CENAPRED:  
"Temporada de lluvias"

### VIENTO:

- Extreme precauciones ante presencia de vientos fuertes y ponga especial atención a construcciones de material endeble, así como posibles afectaciones en espectaculares y tendido eléctrico.
- Extremar precauciones al tránsito vehicular en carreteras y caminos rurales, vados y puentes serranos, así como zonas urbanas, si es necesario buscar rutas alternas.
- En caso de estar transitando por la calle, extreme precauciones ya que las ráfagas de viento pueden arrastrar o convertir objetos en proyectiles, busque refugio en casas y edificios de construcción sólida.
- En su domicilio mantenga abiertas algunas de las ventanas (preferentemente a sotavento), y evita permanecer en habitaciones enfrentadas a la dirección de donde sopla el viento que tenga ventanales. Permanezca alejado de las ventanas y en caso de ser necesario puede protegerse debajo de muebles sólidos y pesados o escaleras interiores.



Infografía CENAPRED:  
"Tormentas eléctricas"

### OLEAJE:

- Extremar precauciones a la navegación por la presencia de oleaje elevado, así como la realización de actividades turísticas, recreativas y comerciales en el mar y zona de playas.
- Extreme precauciones y manténgase informado sobre las acciones que las autoridades marítimas y portuarias establezcan.
- En caso de presencia de mar de fondo, extremar precauciones por la presencia de corrientes de arrastres en zonas de playa, dársenas y bahías.



Infografía CENAPRED:  
"Peligro, Tornado!"



Infografía CENAPRED:  
"Mar de fondo"

Elaboró: Ing. Alí Barcelata/ Ing. Belén Morales.

### ENLACES OFICIALES RELACIONADOS:

