

## INFORMACIÓN RELEVANTE: ENFERMEDADES DIARREICAS AGUDAS.

FUENTE: DIRECCIÓN GENERAL DE EPIDEMIOLOGÍA (DGE)

- La entidad federativa con mayor incidencia\* de EDA en menores de cinco años durante la semana epidemiológica 24 es: Zacatecas(4.7).
- Precedida por Aguascalientes (3.3).
- En el canal endémico nacional de la semana epidemiológica 24, se observa que los casos de EDA se encuentran en la zona de Éxito.
- En 3 de las 32 entidades federativas (9.4%) se ha incrementado la incidencia, con respecto a la semana anterior ; y 2 entidades muestran más del 5% de incremento con respecto al promedio de las últimas 5 semanas.
- En la semana epidemiológica 24 , 3 entidades federativas presentaron un incremento en el número de casos de EDA con respecto a la semana anterior, siendo las 3 principales: Tabasco (26.7%), Quintana Roo (7.1%) y Oaxaca (4.8%).

Información hasta la semana epidemiológica 24 del 2018

Tabla 1. Comparativo de incidencia\* de Enfermedad Diarreica Aguda (EDA) en menores de cinco años desde la semana 20 hasta la semana 24, por entidad federativa, México 2018.

| Entidad             | Semana Epidemiológica |     |     |     |     | Entidad         | Semana Epidemiológica |     |     |     |     |
|---------------------|-----------------------|-----|-----|-----|-----|-----------------|-----------------------|-----|-----|-----|-----|
|                     | 20                    | 21  | 22  | 23  | 24  |                 | 20                    | 21  | 22  | 23  | 24  |
| Aguascalientes      | 4.1                   | 4.7 | 4.2 | 4.5 | 3.3 | Morelos         | 2.3                   | 3.2 | 3.3 | 3.1 | 2.9 |
| Baja California     | 1.9                   | 1.8 | 1.9 | 1.8 | 1.5 | Nayarit         | 2.7                   | 2.6 | 2.5 | 2.8 | 2.2 |
| Baja California Sur | 2.5                   | 2.8 | 2.7 | 2.5 | 2.5 | Nuevo León      | 2.8                   | 2.8 | 2.8 | 2.5 | 2.4 |
| Campeche            | 2.4                   | 2.8 | 2.5 | 2.7 | 2.5 | Oaxaca          | 2.1                   | 2.2 | 2.1 | 2.1 | 2.2 |
| Coahuila            | 3.7                   | 3.0 | 3.1 | 2.5 | 2.3 | Puebla          | 1.7                   | 1.9 | 2.0 | 1.9 | 1.9 |
| Colima              | 2.6                   | 2.4 | 2.6 | 2.3 | 1.9 | Querétaro       | 2.3                   | 2.2 | 2.7 | 2.5 | 2.1 |
| Chiapas             | 2.1                   | 2.4 | 2.3 | 2.3 | 2.3 | Quintana Roo    | 3.1                   | 2.9 | 3.1 | 2.8 | 3.0 |
| Chihuahua           | 3.0                   | 2.8 | 2.4 | 2.5 | 2.3 | San Luis Potosí | 2.7                   | 2.6 | 2.5 | 2.4 | 2.4 |
| Distrito Federal    | 1.9                   | 2.0 | 2.0 | 2.1 | 2.1 | Sinaloa         | 2.8                   | 3.2 | 3.1 | 2.7 | 2.4 |
| Durango             | 3.0                   | 3.2 | 3.3 | 2.7 | 2.5 | Sonora          | 4.2                   | 3.9 | 3.7 | 3.7 | 2.9 |
| Guanajuato          | 1.9                   | 2.1 | 2.2 | 2.2 | 1.6 | Tabasco         | 2.1                   | 1.6 | 1.7 | 1.5 | 1.9 |
| Guerrero            | 1.6                   | 1.8 | 2.0 | 1.9 | 1.9 | Tamaulipas      | 3.8                   | 3.8 | 3.5 | 3.5 | 3.1 |
| Hidalgo             | 1.8                   | 1.8 | 1.4 | 1.8 | 1.7 | Tlaxcala        | 2.6                   | 2.8 | 3.1 | 2.9 | 2.9 |
| Jalisco             | 1.8                   | 1.8 | 2.0 | 1.8 | 1.6 | Veracruz        | 1.8                   | 1.8 | 1.9 | 1.8 | 1.8 |
| México              | 1.6                   | 1.5 | 1.7 | 1.9 | 1.5 | Yucatán         | 2.6                   | 2.8 | 2.9 | 3.3 | 3.2 |
| Michoacán           | 1.9                   | 1.9 | 2.1 | 2.0 | 1.4 | Zacatecas       | 4.3                   | 5.0 | 5.3 | 5.1 | 4.7 |
|                     |                       |     |     |     |     | Nacional        | 2.2                   | 2.3 | 2.3 | 2.3 | 2.1 |

Información relevante

Tabla 1:

En la semana epidemiológica 24, 3 entidades federativas presentaron un incremento en el número de casos de EDA con respecto a la semana anterior, siendo las 3 principales:

|              |           |
|--------------|-----------|
| Tabasco      | ( 26.7 %) |
| Quintana Roo | ( 7.1 %)  |
| Oaxaca       | ( 4.8 %)  |

Figura 1:

La entidad federativa con mayor incidencia\* de EDA en menores de cinco años durante la semana epidemiológica 24 es:

|           |         |
|-----------|---------|
| Zacatecas | ( 4.7 ) |
|-----------|---------|

Precedida por Aguascalientes (3.3).

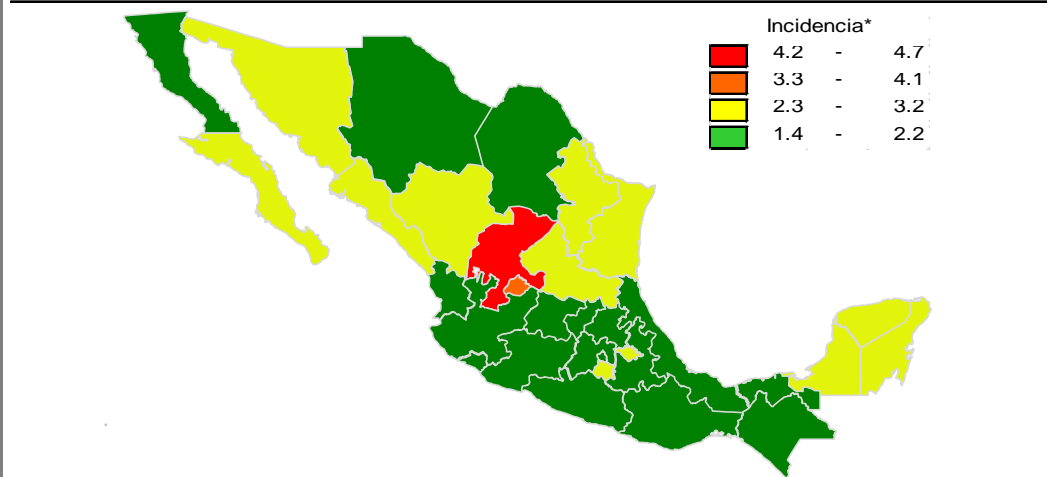
En 3 de las 32 entidades federativas (9.4%) se ha incrementado la incidencia, con respecto a la semana anterior; y 2 entidades muestran más del 5% de incremento con respecto al promedio de las últimas 5 semanas.

Gáfica 1:

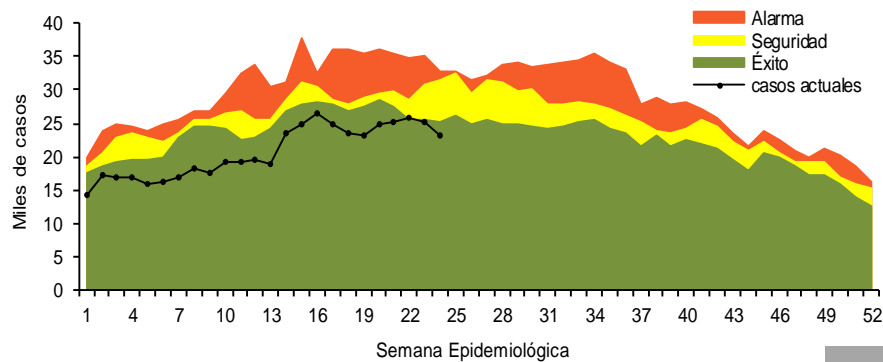
En el canal endémico nacional de la semana epidemiológica 24, se observa que los casos de EDA se encuentran en la zona de Éxito.

\*Incidencia semanal por mil menores de 5 años.

Figura 1. Incidencia\* de EDA en menores de cinco años durante la semana epidemiológica 24, México, 2018.



Gráfica 1. Casos notificados de EDA, México 2013 - 2018.



### Información relevante

#### Gráfica 2:

Hasta la semana 24 del 2018 se registraron 497,603 casos, lo que representa un decremento del 16.8% en el reporte de casos de EDA en menores de cinco años de edad con respecto al mismo período del año anterior.

#### Gráfica 3:

A nivel nacional, en la semana 24 se notificaron 2 casos nuevos de EDA por cada 1,000 menores de 5 años.

Acciones realizadas y datos proporcionados por el CENAPRECE, 2018.

|         |                              |
|---------|------------------------------|
| 11,173  | visitas casa a casa.         |
| 5,833   | casos de diarrea estudiados. |
| 135,577 | sobres de VSO entregados.    |

La proporción de casos de EDA en menores de un año es de un 23%.

La razón de tasas de incidencia hombre-mujer es de 1%.

De las ocho patologías incluidas en el grupo de EDA, predominan las ocasionadas por otros organismos y las mal definidas con el (94%) de los casos notificados, seguido de las amebiasis (3.7%).

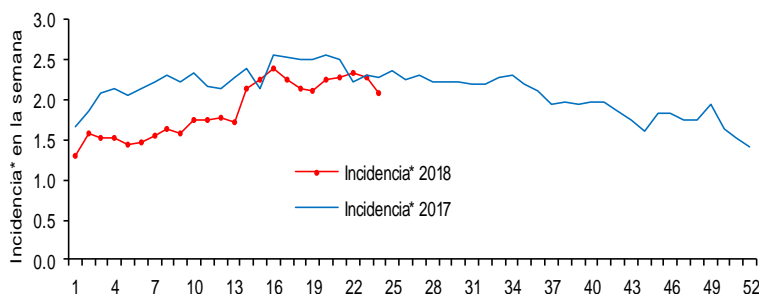
Para la estimación de las EDA se tomaron las notificaciones de Amebiasis intestinal, Shigelosis, Fiebre tifoidea, Giardiasis, Infecciones intestinales por otros organismos y las mal definidas, Intoxicación alimentaria, Paratifoidea y otras salmonelosis y Otras infecciones intestinales debidas a protozoarios.

\*Incidencia semanal por mil menores de 5 años.

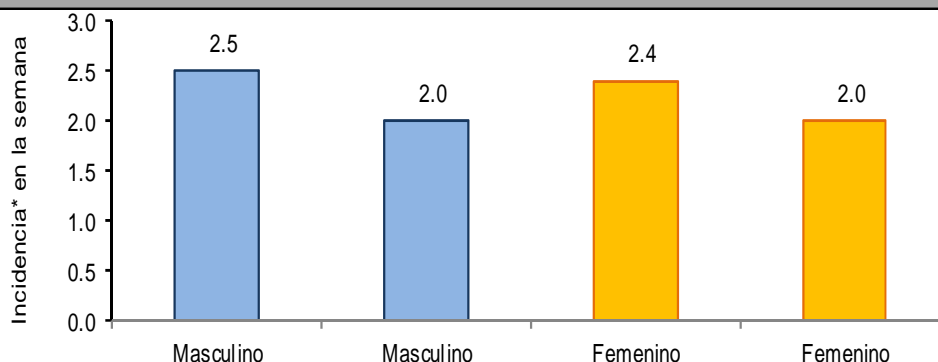
Fuente: SINAVE / DGE / SALUD.

Sistema de Notificación Semanal de casos Nuevos, acceso 28 de Junio de 2018.

Gráfica 2. Comparativo de incidencia\* de EDA en menores de cinco años por semana epidemiológica, México, 2017 - 2018.



Gráfica 3: Incidencia por grupo de edad y sexo de EDA en menores de cinco años en México



#### Noticias relevantes

[www.elsoldecuernavaca.com.mx/local/exhortan-a-no-bajar-la-guardia-contra-enfermedades-diarreicas-agudas-1789063.html](http://www.elsoldecuernavaca.com.mx/local/exhortan-a-no-bajar-la-guardia-contra-enfermedades-diarreicas-agudas-1789063.html)

#### Exhortan a no bajar la guardia contra enfermedades diarreicas agudas

Las Enfermedades Diarreicas Agudas (EDAS) son ocasionadas principalmente por virus, bacterias y parásitos presentes en agua o alimentos contaminados a consecuencia de la falta de higiene, así como la inadecuada eliminación de heces y basura.

La Secretaría de Salud indicó que es necesario reforzar las medidas básicas de higiene, haciendo énfasis en los menores de cinco años y adultos mayores.

#### Recomendó:

- El correcto lavado de manos antes de preparar alimentos, comer y después de ir al baño
- Desinfectar perfectamente frutas y verduras
- Eliminar de forma correcta basura y heces
- Consumir únicamente agua purificada, hervida o clorada.

En el caso de los menores de cinco años, exhortó a las madres y padres de familia para que ante la presencia de síntomas como:

- Más de tres evacuaciones en una hora
- Fiebre mayor a 38 grados
- Llanto sin lágrimas
- Boca seca o más de tres vómitos en una hora.

#### Elementos de comunicación a la comunidad

- La entidad federativa con mayor incidencia\* de EDA en menores de cinco años durante la semana epidemiológica 24 es: Zacatecas(4.7).
- Precedida por Aguascalientes (3.3).
- En el canal endémico nacional de la semana epidemiológica 24, se observa que los casos de EDA se encuentran en la zona de Éxito.
- En 3 de las 32 entidades federativas (9.4%) se ha incrementado la incidencia, con respecto a la semana anterior; y 2 entidades muestran más del 5% de incremento con respecto al promedio de las últimas 5 semanas.
- En la semana epidemiológica 24, 3 entidades federativas presentaron un incremento en el número de casos de EDA con respecto a la semana anterior, siendo las 3 principales: Tabasco (26.7%), Quintana Roo (7.1%) y Oaxaca (4.8%).