

## INFORMACIÓN RELEVANTE: ENFERMEDADES DIARREICAS AGUDAS.

FUENTE: DIRECCIÓN GENERAL DE EPIDEMIOLOGÍA (DGE)

- La entidad federativa con mayor incidencia\* de EDA en menores de cinco años durante la semana epidemiológica 23 es: Zacatecas(5.1).
- Precedida por Aguascalientes (4.5).
- En el canal endémico nacional de la semana epidemiológica 23, se observa que los casos de EDA se encuentran en la zona de Éxito.
- En 7 de las 32 entidades federativas (21.9%) se ha incrementado la incidencia, con respecto a la semana anterior ; y 11 entidades muestran más del 5% de incremento con respecto al promedio de las últimas 5 semanas.
- En la semana epidemiológica 23 , 7 entidades federativas presentaron un incremento en el número de casos de EDA con respecto a la semana anterior, siendo las 7 principales: Hidalgo (28.6%), Yucatán (13.8%), Nayarit (12%), Campeche (8%), Aguascalientes (7.1%), México (5.9%) y Chiapas (4.5%).

Información hasta la semana epidemiológica 23 del 2018

Tabla 1. Comparativo de incidencia\* de Enfermedad Diarreica Aguda (EDA) en menores de cinco años desde la semana 19 hasta la semana 23, por entidad federativa, México 2018.

Entidad	Semana Epidemiológica					Entidad	Semana Epidemiológica				
	19	20	21	22	23		19	20	21	22	23
Aguascalientes	4.1	4.1	4.7	4.2	4.5	Morelos	2.0	2.3	3.2	3.3	3.1
Baja California	1.9	1.9	1.8	1.9	1.8	Nayarit	2.5	2.7	2.6	2.5	2.8
Baja California Sur	2.7	2.5	2.8	2.7	2.4	Nuevo León	2.6	2.8	2.8	2.8	2.5
Campeche	2.5	2.4	2.8	2.5	2.7	Oaxaca	1.8	2.1	2.2	2.1	2.1
Coahuila	3.1	3.7	3.0	3.1	2.5	Puebla	1.6	1.7	1.9	2.0	1.8
Colima	2.6	2.6	2.4	2.6	2.3	Querétaro	1.9	2.3	2.2	2.7	2.5
Chiapas	2.0	2.1	2.4	2.2	2.3	Quintana Roo	2.9	3.1	2.9	3.1	2.8
Chihuahua	3.2	3.0	2.8	2.4	2.3	San Luis Potosí	2.4	2.7	2.6	2.5	2.5
Distrito Federal	1.6	1.9	2.0	2.0	2.0	Sinaloa	2.4	2.8	3.2	3.0	2.7
Durango	3.1	3.0	3.2	3.3	2.7	Sonora	3.9	4.2	3.9	3.7	3.4
Guanajuato	1.7	1.9	2.1	2.2	2.2	Tabasco	1.9	2.1	1.6	1.7	1.6
Guerrero	1.4	1.6	1.8	2.0	1.9	Tamaulipas	3.4	3.8	3.8	3.5	3.5
Hidalgo	1.6	1.8	1.8	1.4	1.8	Tlaxcala	2.2	2.6	2.8	3.1	2.9
Jalisco	1.8	1.8	1.8	2.0	1.8	Veracruz	1.8	1.8	1.8	1.9	1.8
México	1.5	1.6	1.5	1.7	1.8	Yucatán	2.8	2.6	2.8	2.9	3.3
Michoacán	1.7	1.9	1.9	2.1	2.0	Zacatecas	4.4	4.3	5.0	5.3	5.1
						Nacional	2.1	2.2	2.3	2.3	2.3

Información relevante

Tabla 1:

En la semana epidemiológica 23, 7 entidades federativas presentaron un incremento en el número de casos de EDA con respecto a la semana anterior, siendo las 7 principales:

Hidalgo	( 28.6 %)
Yucatán	( 13.8 %)
Nayarit	( 12.0 %)
Campeche	( 8.0 %)
Aguascalientes	( 7.1 %)
México	( 5.9 %)
Chiapas	( 4.5 %)

Figura 1:

La entidad federativa con mayor incidencia\* de EDA en menores de cinco años durante la semana epidemiológica 23 es:

Zacatecas	( 5.1 )
-----------	---------

Precedida por Aguascalientes (4.5).

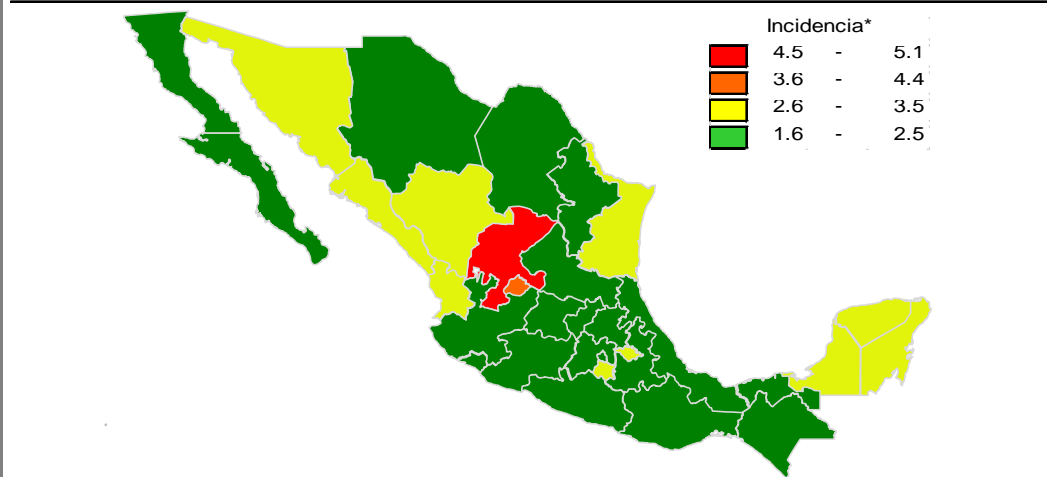
En 7 de las 32 entidades federativas (21.9%) se ha incrementado la incidencia, con respecto a la semana anterior; y 11 entidades muestran más del 5% de incremento con respecto al promedio de las últimas 5 semanas.

Gáfica 1:

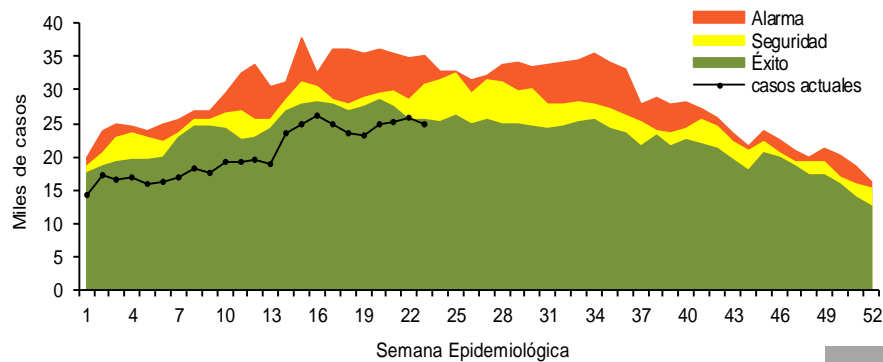
En el canal endémico nacional de la semana epidemiológica 23, se observa que los casos de EDA se encuentran en la zona de Éxito.

\*Incidencia semanal por mil menores de 5 años.

Figura 1. Incidencia\* de EDA en menores de cinco años durante la semana epidemiológica 23, México, 2018.



Gráfica 1. Casos notificados de EDA, México 2013 - 2018.



### Información relevante

#### Gráfica 2:

Hasta la semana 23 del 2018 se registraron 473,995 casos, lo que representa un decremento del 17.3% en el reporte de casos de EDA en menores de cinco años de edad con respecto al mismo período del año anterior.

#### Gráfica 3:

A nivel nacional, en la semana 23 se notificaron 2 casos nuevos de EDA por cada 1,000 menores de 5 años.

Acciones realizadas y datos proporcionados por el CENAPRECE, 2018.

11,173 visitas casa a casa.  
5,833 casos de diarrea estudiados.  
135,577 sobres de VSO entregados.

La proporción de casos de EDA en menores de un año es de un 23%.

La razón de tasas de incidencia hombre-mujer es de 1%.

De las ocho patologías incluidas en el grupo de EDA, predominan las ocasionadas por otros organismos y las mal definidas con el (94%) de los casos notificados, seguido de las amebiasis (3.7%).

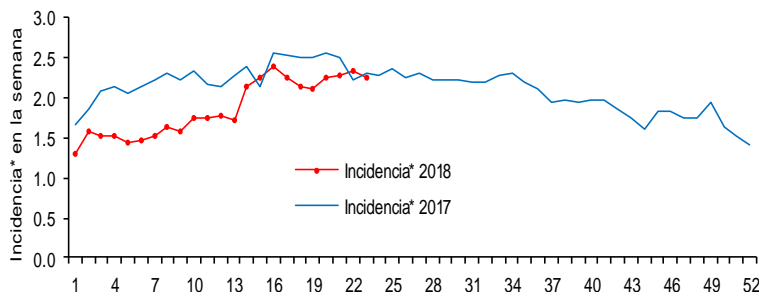
Para la estimación de las EDA se tomaron las notificaciones de Amebiasis intestinal, Shigelosis, Fiebre tifoidea, Giardiasis, Infecciones intestinales por otros organismos y las mal definidas, Intoxicación alimentaria, Paratifoidea y otras salmonelosis y Otras infecciones intestinales debidas a protozoarios.

\*Incidencia semanal por mil menores de 5 años.

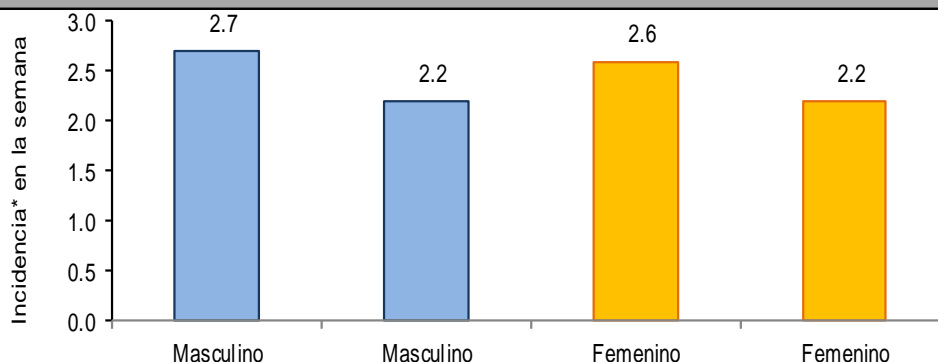
Fuente: SINAVE / DGE / SALUD.

Sistema de Notificación Semanal de casos Nuevos, acceso 21 de Junio de 2018.

Gráfica 2. Comparativo de incidencia\* de EDA en menores de cinco años por semana epidemiológica, México, 2017 - 2018.



Gráfica 3: Incidencia por grupo de edad y sexo de EDA en menores de cinco años en México



#### Noticias relevantes

<https://www.elsoldezacatecas.com.mx/local/van-46-mil-casos-de-enfermedades-diarreicas-agudas-en-zacatecas-1768077.html>

#### Van 46 mil casos de enfermedades diarreicas agudas en Zacatecas

Zacatecas, Zac.- Durante este año se han registrado más de 46 mil 900 casos de Enfermedades Diarreicas Aguda (EDA) en el estado de Zacatecas.

El secretario de Salud, Gilberto Breña Cantú informó que este número va en aumento, principalmente porque este tipo de padecimientos son más comunes en la temporada de calor. El funcionario precisó que tan sólo durante la semana pasada se atendieron dos mil 800 personas en toda la entidad. De las ocho patologías incluidas en el grupo de EDA, están la amebiasis intestinal, fiebre tifoidea, giardiasis, infecciones intestinales, intoxicación alimentaria, paratifoidea y salmonelosis.

“Las enfermedades diarreicas las tenemos todo el año, pero tiene sus picos en tiempos de calor, así como las infecciones respiratorias son más comunes en invierno”, comentó en entrevista. Aunque ya iniciaron las lluvias en la entidad, lo que permitió bajar la temperatura, dijo que la población debe seguir cuidándose de protegerse de la radiación solar. A pesar de que se tuvieron temperaturas extremas en gran parte del territorio estatal, Breña Cantú mencionó que no este año no se han registrado casos de golpe de calor ni deshidrataciones graves.

“Hay que utilizar sombrillas, sombreros, bloqueador solar y no hacer ejercicio en las horas que pega más fuerte el sol”, declaró el secretario.

#### Elementos de comunicación a la comunidad

- La entidad federativa con mayor incidencia\* de EDA en menores de cinco años durante la semana epidemiológica 23 es: Zacatecas(5.1).
- Precedida por Aguascalientes (4.5).
- En el canal endémico nacional de la semana epidemiológica 23, se observa que los casos de EDA se encuentran en la zona de Éxito.
- En 7 de las 32 entidades federativas (21.9%) se ha incrementado la incidencia, con respecto a la semana anterior ; y 11 entidades muestran más del 5% de incremento con respecto al promedio de las últimas 5 semanas.
- En la semana epidemiológica 23 , 7 entidades federativas presentaron un incremento en el número de casos de EDA con respecto a la semana anterior, siendo las 7 principales: Hidalgo (28.6%), Yucatán (13.8%), Nayarit (12%), Campeche (8%), Aguascalientes (7.1%), México (5.9%) y Chiapas (4.5%).