

MÉXICO
GOBIERNO DE LA REPÚBLICA

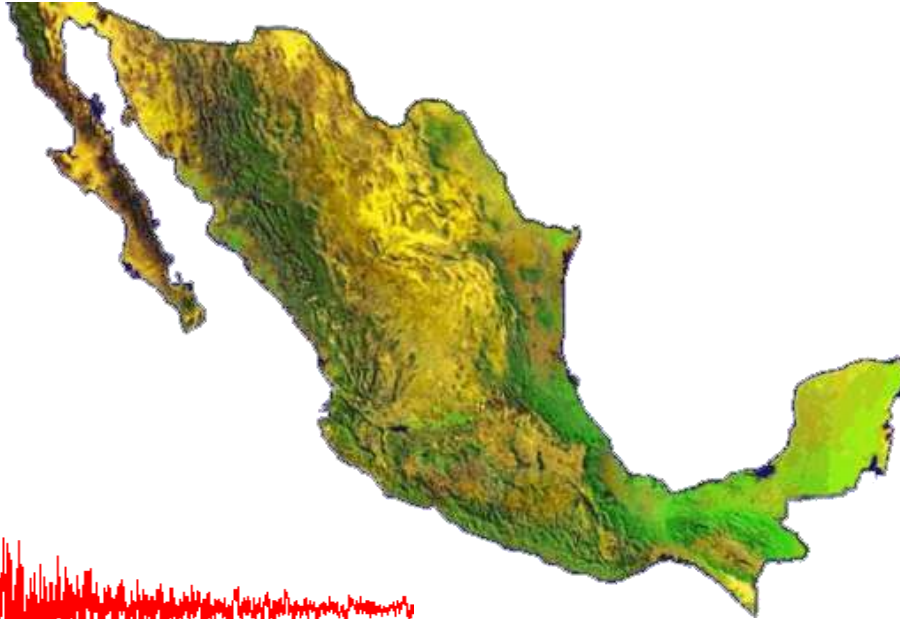




COORDINACIÓN NACIONAL DE
PROTECCIÓN CIVIL
MÉXICO

Instrumentación Sísmica y Estructural

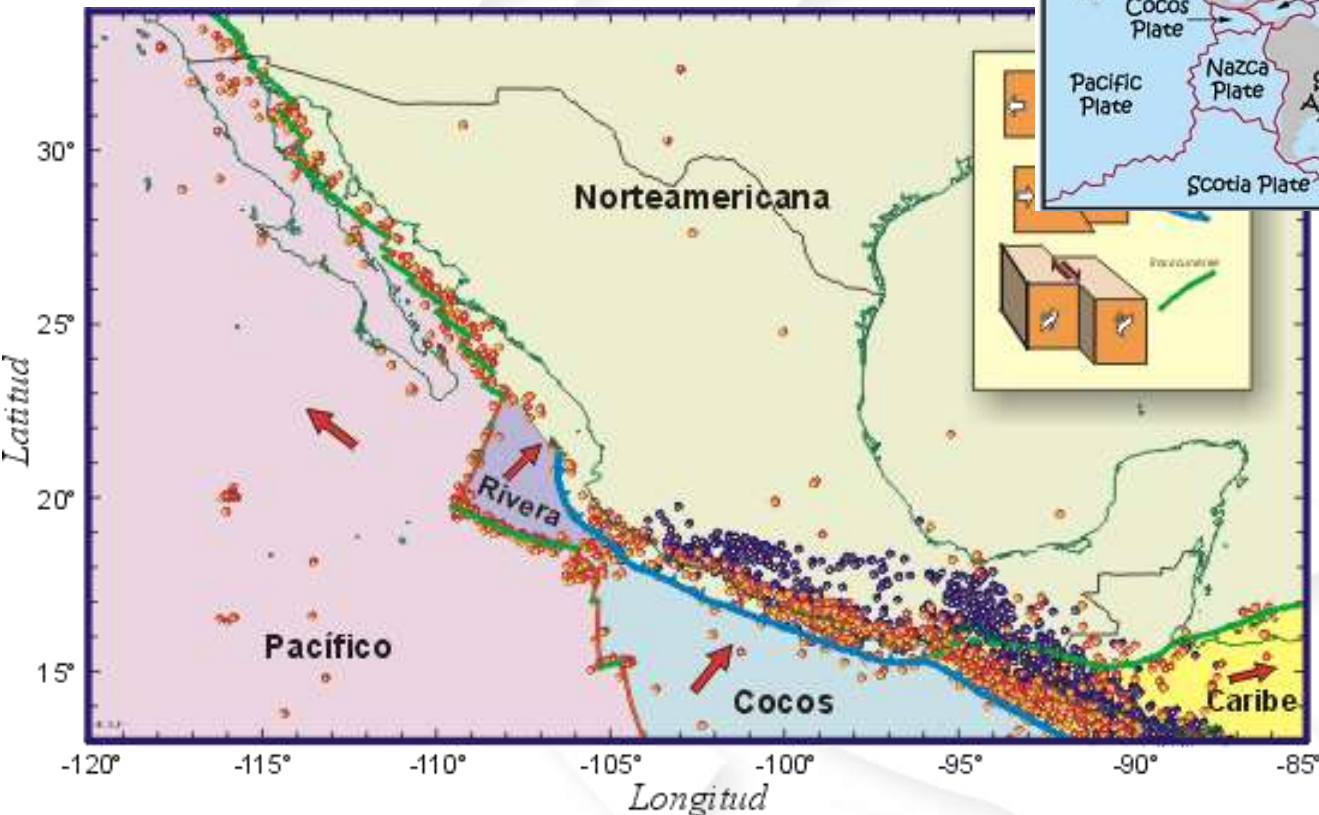
¿Qué son los sismos?



Los **sismos** (terremotos o temblores):
Rupturas violentas de masas de roca que
ocurren en el interior y corteza de la Tierra.

Placas Tectónicas en México

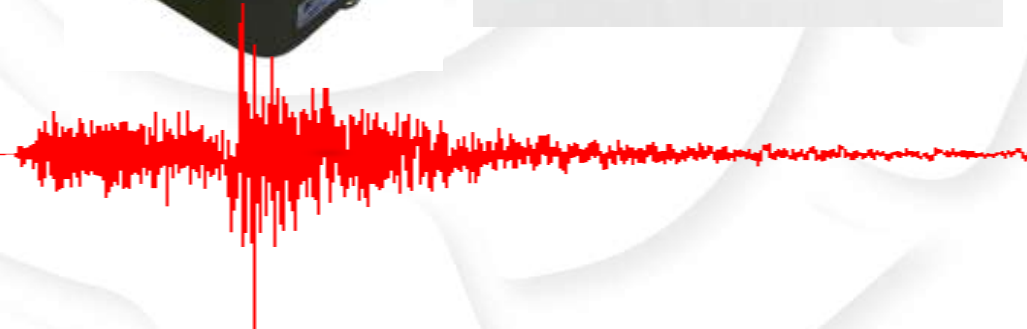
Cinco placas tectónicas:
Norteamericana, Cocos, Rivera,
Caribe y del Pacífico.



Los movimientos relativos entre estas grandes masas de roca ocasionan la gran actividad sísmica en nuestro país.

Instrumentos para medir sismos

- Movimiento.
- Ruptura.
- Superficie de la Tierra.
- Instrumentos.
- Sismógrafos.
- Sismogramas.



Instrumentos para medir sismos

- Sismógrafo:
- Sistema que detecta, amplifica y registra los sismos, así como otros movimientos y vibraciones de la tierra.
- El sismómetro es la parte detectora del movimiento del terreno del sistema denominado sismógrafo.
- Sismógrafo es todo el conjunto que también amplifica los ligeros movimientos de la tierra y registra la señal.

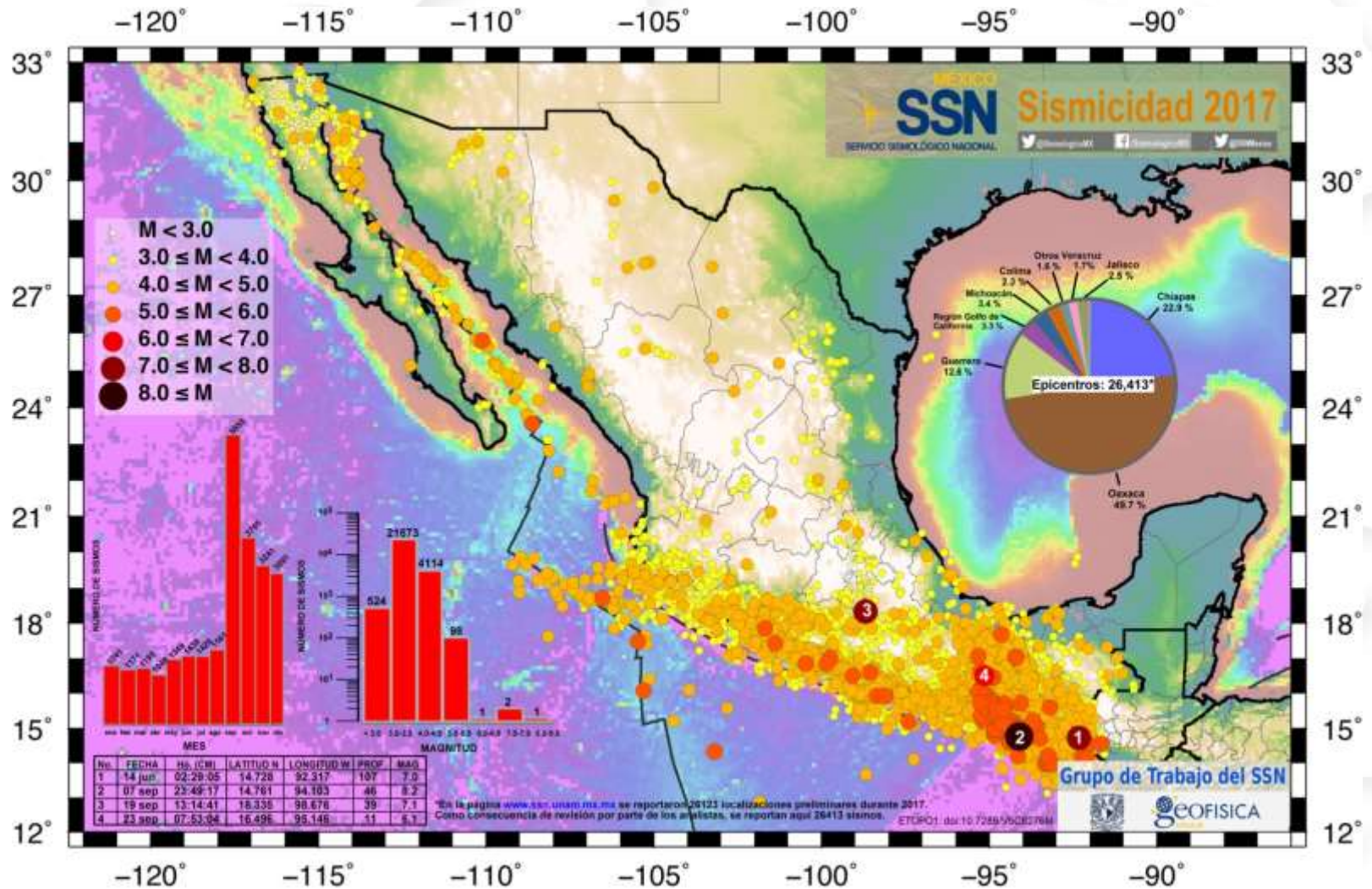


Instrumentos para medir sismos

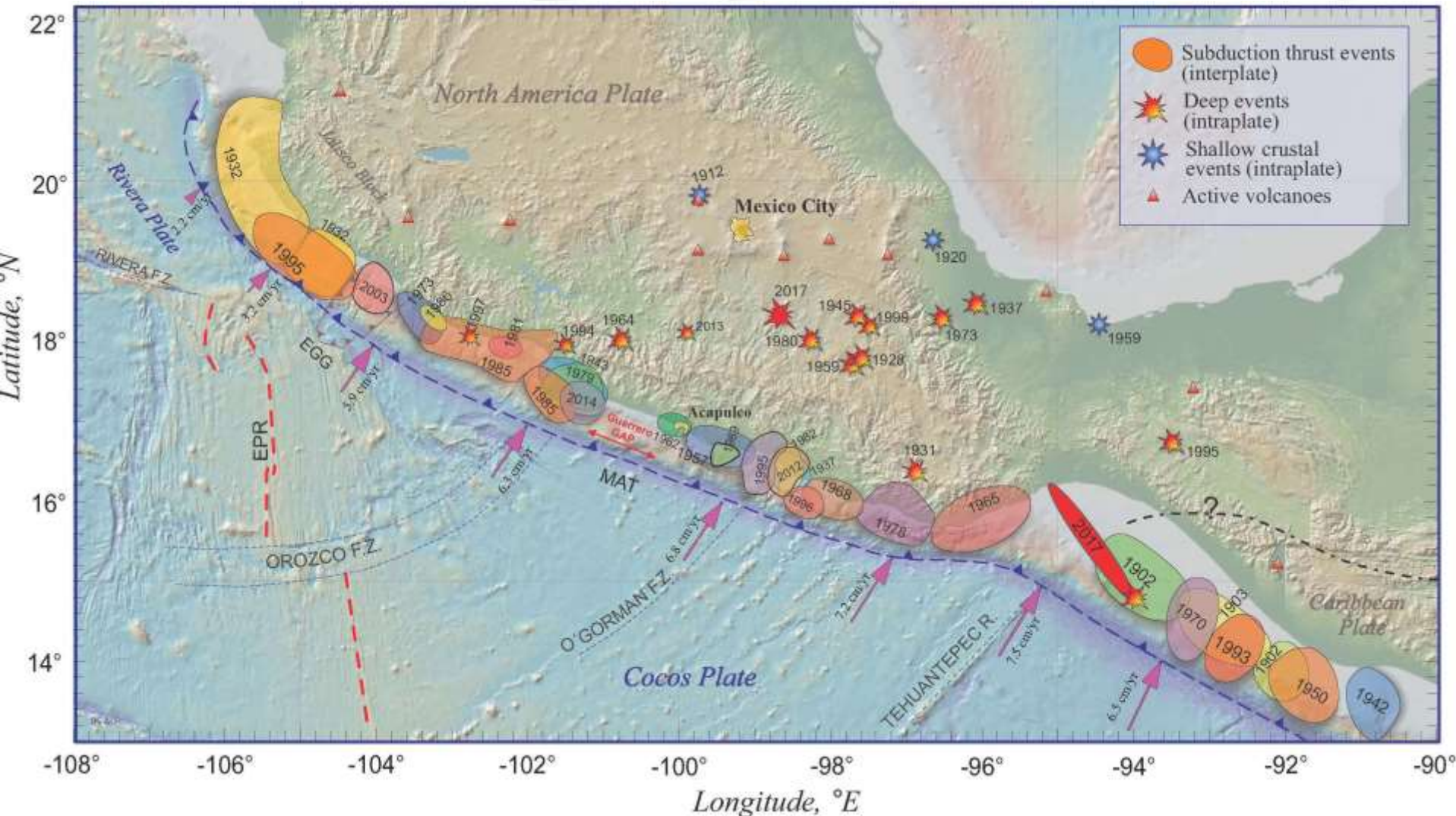
- Velocidad y aceleración con que se está moviendo la partícula donde está instalado el instrumento.
- El acelerómetro está diseñado para registrar la aceleración del terreno, especialmente para movimientos fuertes del suelo causados por grandes sismos.



Sismicidad en México



Sismos importantes ocurridos en México



Servicio Sismológico Nacional (SSN) – UNAM



Instituto de Ingeniería (II) – UNAM



Centro de Instrumentación y Registro Sísmico, A. C. (CIRES) y el Sistema de Alerta Sísmico Mexicano.

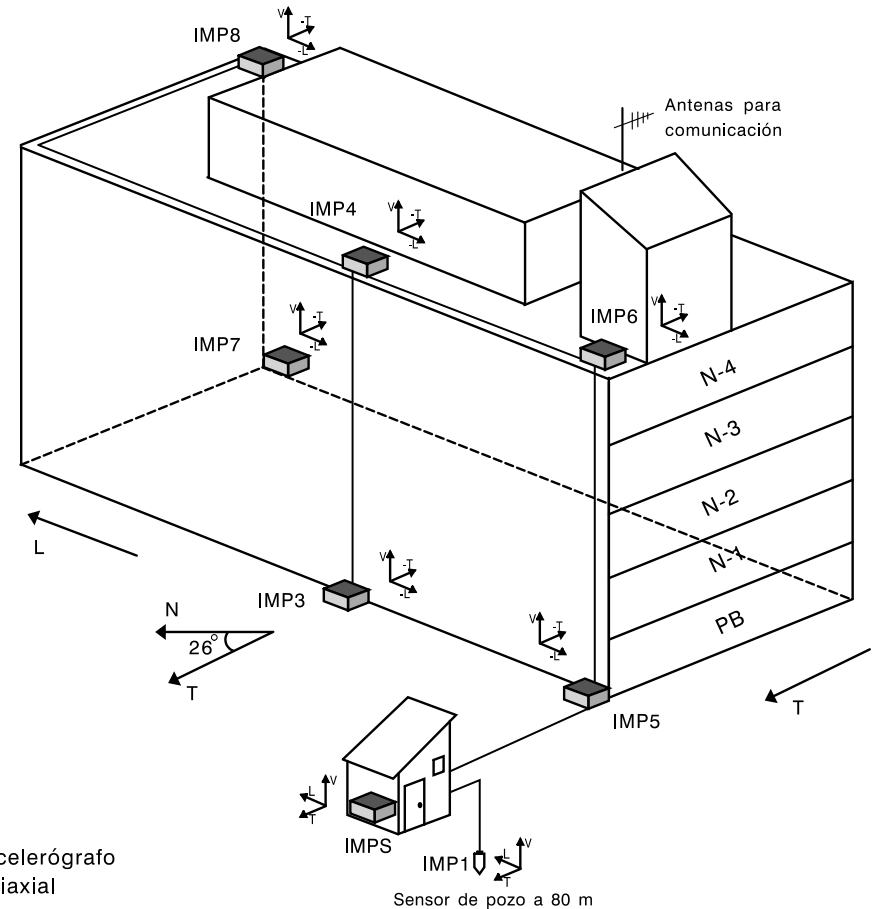


Centro de Instrumentación y Registro Sísmico, A. C. (CIRES) y el Sistema de Alerta Sísmico Mexicano.

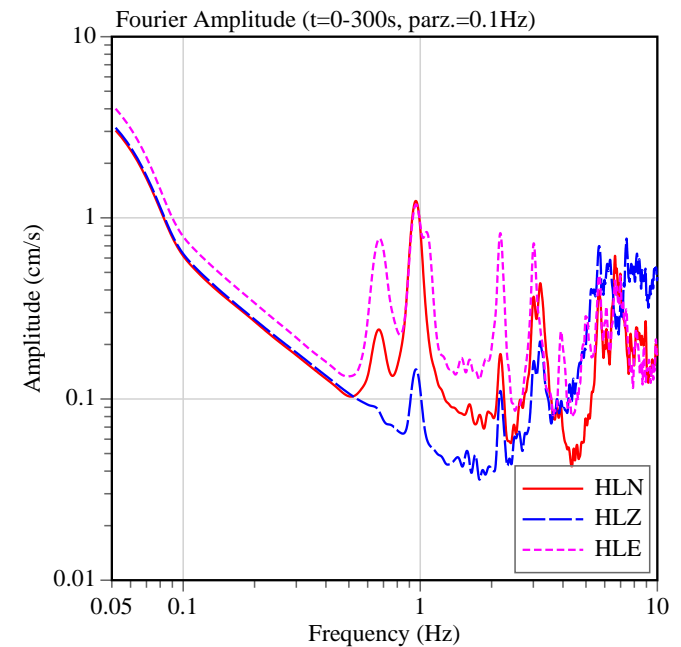


Medición en estructuras

Edificio "Ing. Lara Sosa" IMP



Medición en estructuras





COORDINACIÓN NACIONAL DE
PROTECCIÓN CIVIL
MÉXICO

MAYOR INFORMACIÓN:

- ▶ Jonatán Arreola Manzano
Centro Nacional de Prevención de
Desastres
jarreolam@cenapred.unam.mx

SEGOB
SECRETARÍA DE GOBERNACIÓN

